

PROJEKT

UCHWAŁA Nr

Rady Gminy Suszec z dnia 27 lutego 2025 r.

w sprawie wyrażenia zgody na sprzedaż działek gruntowych i prawa użytkowania wieczystego działek gruntowych położonych w Suszcu oraz wyrażenia zgody na ustanowienie służebności gruntowych

Na podstawie art.18 ust. 2 pkt 9 lit. a ustawy z dnia 8 marca 1990 r. o samorządzie gminnym (j.t. Dz.U. z 2024 r., poz. 1465 ze zm.)

**Rada Gminy Suszec
uchwala, co następuje:**

§ 1

- 1) Wyrazić zgodę na sprzedaż prawa użytkowania wieczystego następujących działek gruntowych, stanowiących własność Skarbu Państwa w użytkowaniu wieczystym Gminy Suszec, oznaczonych ewidencyjnie:
 - a. nr 1256/370, obręb Suszec, o powierzchni 0,0798 ha, KW KA1P/00044649/8,
 - b. nr 1261/370, obręb Suszec, o powierzchni 0,1020 ha, KW KA1P/00044649/8,
 - c. nr 1262/371, obręb Suszec, o powierzchni 0,2306 ha, KW KA1P/00045632/3,
 - d. nr 2267/382, obręb Suszec, o powierzchni 0,2823 ha, KW KA1P/00044649/8.
- 2) Wyrazić zgodę na sprzedaż następujących działek gruntowych, stanowiących własność Gminy Suszec, oznaczonych ewidencyjnie:
 - a. nr 4607/358, obręb Suszec, o powierzchni 0,2745 ha, KW KA1P/00032355/3,
 - b. nr 4608/358, obręb Suszec, o powierzchni 0,2924 ha, KW KA1P/00032355/3,
 - c. nr 4601/264, obręb Suszec, o powierzchni 0,1930 ha, KW KA1P/00035461/0,
 - d. nr 1267/380, obręb Suszec, o powierzchni 0,3392 ha, KW KA1P/00032148/9.
- 3) Wyrazić zgodę na obciążenie odpłatną służebnością gruntową nieruchomości zapisanej w Księdze Wieczystej nr KA1P/00069428/4. Służebnością objęta będzie działka gruntowa nr 2274/381, obręb Suszec.
- 4) Wyrazić zgodę na obciążenie odpłatną służebnością gruntową nieruchomości zapisanej w Księdze Wieczystej nr KA1P/00032355/3. Służebnością objęta będzie działka gruntowa nr 4606/358, obręb Suszec.

§ 2

Wykonanie uchwały powierza się Wójtowi Gminy Suszec.

§ 3

Uchwała wchodzi w życie z dniem podjęcia.

Krystyna Kluss

Rada Gminy
KT 1765

UZASADNIENIE

do projektu uchwały w sprawie wyrażenia zgody na sprzedaż działek gruntowych oraz prawa użytkowania wieczystego działek gruntowych położonych w Suszcu oraz wyrażenia zgody na ustanowienie służebności gruntowych

Podejmowanie uchwał w sprawach majątkowych Gminy, przekraczających zakres zwykłego zarządu, do których należy również zbywanie i obciążanie nieruchomości, pozostaje w kompetencji Rady Gminy.

Przedmiotem uchwały jest wyrażenie zgody na sprzedaż działek gruntowych nr 4607/358 o powierzchni 0,2745 ha, 4608/358 o powierzchni 0,2924 ha, 4601/264 o powierzchni 0,1930 ha, 1267/380 o powierzchni 0,3392 ha oraz prawa użytkowania wieczystego działek nr 1256/370 o powierzchni 0,0798 ha, 1261/370 o powierzchni 0,1020 ha, 1262/371 o powierzchni 0,2306 ha, 2267/382 o powierzchni 0,2823 ha, położonych w Suszcu, w rejonie osiedla mieszkaniowego przy ul. Piaskowej. Zgodnie z miejscowym planem zagospodarowania przestrzennego działki te oznaczone są symbolem A2MW oraz A3MW co stanowi zapisy planu – tereny zabudowy mieszkaniowej wielorodzinnej. Aktualnie Gmina Suszec ponosi koszty utrzymania tych działek (m.in. koszenie oraz opłatę roczną za wieczyste użytkowanie gruntu w wysokości łącznej 2.728,96 zł.) Sprzedaż działek nastąpi w drodze przetargu.

W związku z koniecznością zapewnienia dostępu do drogi planowanym do sprzedaży działkom niezbędne będzie przy sprzedaży ustanowienie odpłatnej służebności gruntowej po działkach nr 4606/358 i 2274/381 położonych w Suszcu, które zostaną przeznaczone pod drogę wewnętrzną.

Położenie przedmiotowych działek przedstawione jest na planie sytuacyjnym, będącym załącznikiem do uzasadnienia.

Mając na uwadze zapisy miejscowego planu zagospodarowania przestrzennego, lokalizację nieruchomości oraz brak planów Gminy Suszec odnośnie wykorzystania tych działek na cele publiczne, ich sprzedaż jest uzasadniona. Ponadto sprzedaż przedmiotowych działek przyczyni się do rozwoju budownictwa mieszkaniowego wielorodzinnego w tym rejonie.

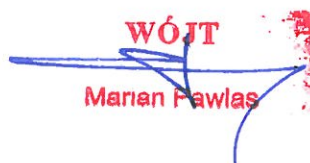
Skutki finansowe podjęcia uchwały:

Koszty przygotowania nieruchomości do sprzedaży:

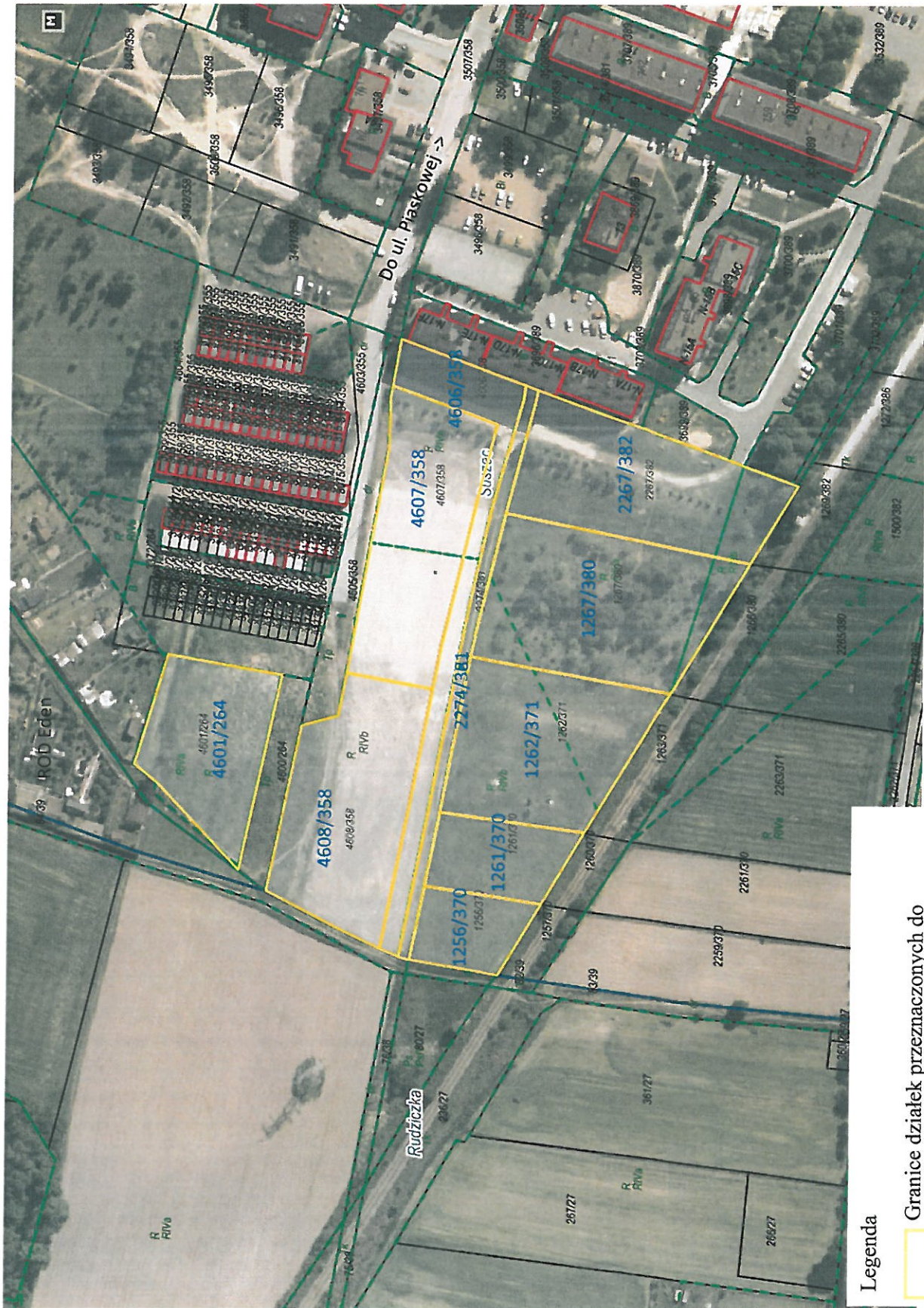
- wykonanie operatów szacunkowych ok. 3.000,00 zł,
- koszty opublikowania ogłoszeń o przetargu w prasie ok. 4.000,00zł
- koszt dokumentacji geodezyjnej ok. 1500,00 zł

Koszty te zostaną uwzględnione przy ustaleniu ceny wywoławczej.


Sprzedaż działek i ustanowienie służebności gruntowej przyniesie dochód do budżetu gminy.

WÓJT

Marian Pawlas

Plan sytuacyjny – obręb Suszec



Legenda

-  Granice działek przeznaczonych do sprzedaży lub ustanowienia służebności