

PROJEKT

Punkt **15** porządku obrad

Uchwała Nr
Rady Gminy Suszec
z dnia 19 grudnia 2024 r.

w sprawie wyrażenia zgody na zawarcie kolejnej umowy najmu z dotychczasowym najemcą

Na podstawie art.18 ust. 2 pkt 9 lit. a ustawy z dnia 8 marca 1990 r. o samorządzie gminnym (j.t. Dz.U. z 2024 r., poz. 1465 ze zm.)

Rada Gminy Suszec
uchwala, co następuje :

§ 1

1. Wyrazić zgodę na zawarcie kolejnej umowy najmu z dotychczasowym najemcą, która zawarta będzie po umowie najmu na czas oznaczony do 3 lat, której przedmiotem jest to samo pomieszczenie kawiarni o powierzchni 164,00 m² mieszczące się w piwnicy budynku Remizo-Świetlicy w Mizerowie przy ul. Wyzwolenia 279 z wejściem od strony północnej.
2. Budynek Remizo-Świetlicy w Mizerowie, w którym znajduje się pomieszczenie kawiarni opisane w ust. 1, położony jest na działce nr 788/110, będącej własnością Gminy Suszec, dla której Sąd Rejonowy w Pszczynie Wydział Ksiąg Wieczystych prowadzi Księgę Wieczystą KA1P/00044447/2. Położenie pomieszczenia, o którym mowa powyżej, przedstawia załącznik nr 1 do niniejszej uchwały.

§ 2

Wykonanie uchwały powierza się Wójtowi Gminy Suszec.

§ 3

Uchwała wchodzi w życie z dniem podjęcia.

Krystyna Kluss
Radca Gminy
KT 1/89

UZASADNIENIE

Do projektu uchwały w sprawie wyrażenia zgody na zawarcie kolejnej umowy najmu z dotychczasowym najemcą

Przedmiotowa uchwała dotyczy wyrażenia zgody na zawarcie kolejnej umowy najmu, której przedmiotem są pomieszczenia opisane w § 1, z dotychczasowym najemcą. Złożonym wnioskiem, najemca zwrócił się z prośbą o zawarcie kolejnej umowy najmu na dalszy okres.

W myśl art.18 ust. 2 pkt 9 lit. a ustawy z dnia 8 marca 1990 r. o samorządzie gminnym w brzmieniu: „podejmowanie uchwał w sprawach majątkowych gminy przekraczających zakres zwykłego zarządu, dotyczących:

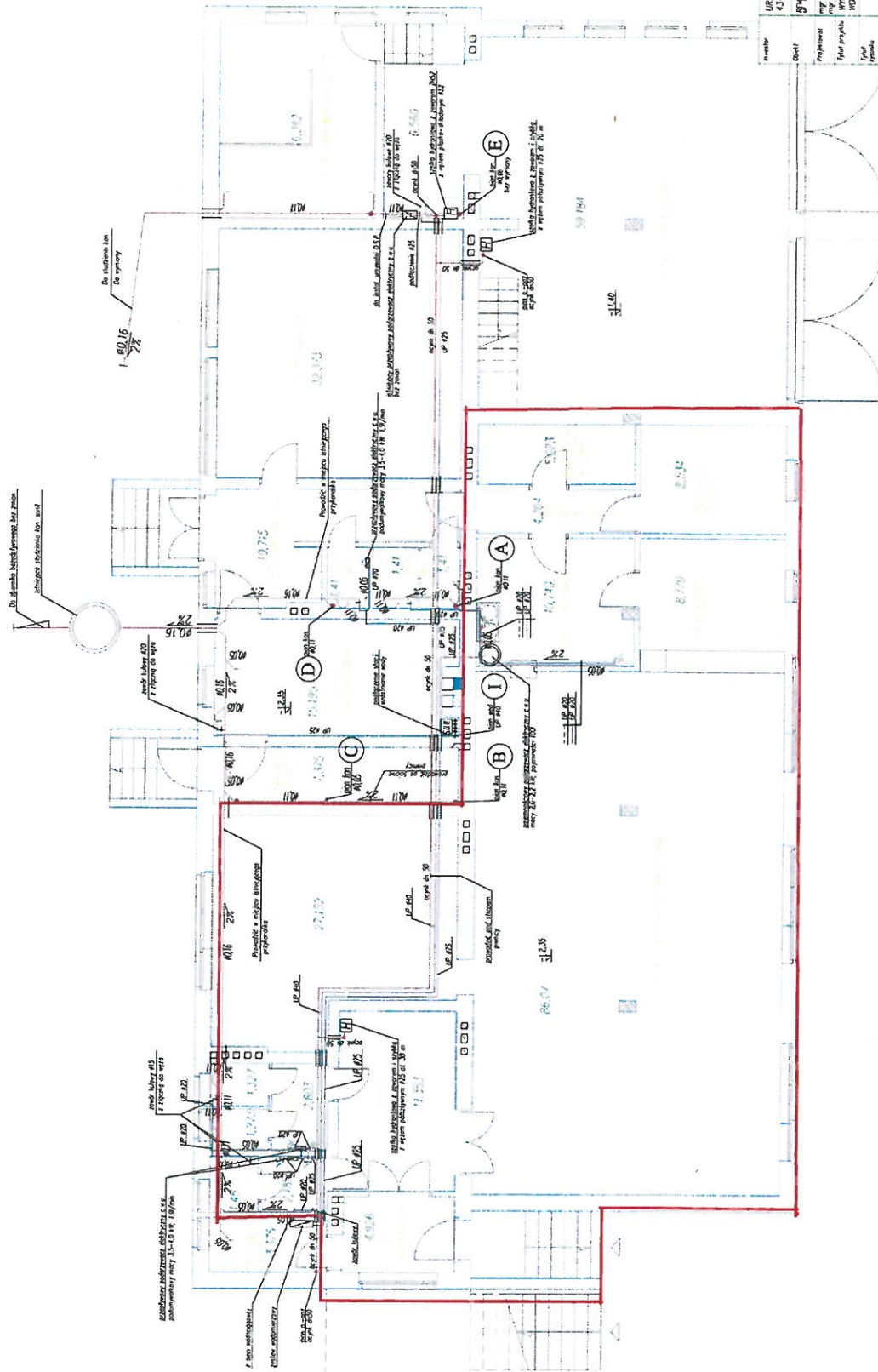
a) zasad nabywania, zbywania i obciążania nieruchomości oraz ich wydzierżawiania lub wynajmowania na czas oznaczony dłuższy niż 3 lata lub na czas nieoznaczony, o ile ustawy szczególne nie stanowią inaczej; uchwała rady gminy jest wymagana również w przypadku, gdy po umowie zawartej na czas oznaczony do 3 lat strony zawierają kolejne umowy, których przedmiotem jest ta sama nieruchomość; do czasu określenia zasad wójt może dokonywać tych czynności wyłącznie za zgodą rady gminy”. Wobec powyższego podjęcie uchwały w sprawie wyrażenia zgody na zawarcie kolejnej umowy najmu z dotychczasowym najemcą wynika z wymogu ustawowego.

Dotychczasowy najemca korzysta z przedmiotu umowy zgodnie z przeznaczeniem oraz celem określonym w umowie najmu, wnosząc w określonym terminie czynsz z tytułu najmu.

Zawarcie kolejnej umowy przyniesie dochód dla Gminnego Ośrodka Kultury w Suszcu w postaci czynszu za najem w wysokości 1.652,70 zł netto miesięcznie. Stawka czynszu, o której mowa powyżej, jest corocznie od miesiąca lutego waloryzowana o średnioroczny wskaźnik cen towarów i usług konsumpcyjnych ustalony na podstawie art. 94 ust. 1 pkt 1 lit. a, ustawy o emeryturach i rentach z Funduszu Ubezpieczeń Społecznych.

DYREKTOR
GMINNEGO OŚRODKA KULTURY
w Suszcu
A. Kucipak
Kierownik Biura

Rzut techniczny budynku remizo - świetlicy w Mizerowie



Symbol	Opis	Skala	Przebieg
1	PROJEKTOWAŁ	1:50	1
2	PROJEKTOWAŁ	1:50	1
3	PROJEKTOWAŁ	1:50	1
4	PROJEKTOWAŁ	1:50	1
5	PROJEKTOWAŁ	1:50	1
6	PROJEKTOWAŁ	1:50	1
7	PROJEKTOWAŁ	1:50	1
8	PROJEKTOWAŁ	1:50	1
9	PROJEKTOWAŁ	1:50	1
10	PROJEKTOWAŁ	1:50	1

Kolorem czerwonym zaznaczono granice powierzchni przeznaczanej do wynajmu

