

UCHWAŁA Nr

Punkt 9 porządku obrad

Rady Gminy Suszec z dnia 24 października 2024 r.

**w sprawie wyrażenia zgody na zawarcie kolejnej umowy
z dotychczasowym dzierżawcą**

*Na podstawie art.18 ust. 2 pkt 9 lit. a ustawy z dnia 8 marca 1990 r. o samorządzie gminnym
(j.t. Dz.U. z 2024 r., poz. 1465.)*

**Rada Gminy Suszec
uchwała, co następuje:**

§ 1

Wyrazić zgodę na zawarcie kolejnej umowy z dotychczasowym dzierżawcą, zawartej po umowie dzierżawy na czas określony do 3 lat, której przedmiotem są te same części działek gruntowych, stanowiących własność lub prawo użytkowania wieczystego Gminy Suszec, oznaczonych ewidencyjnie:

- 1) nr 3716/343, obręb Suszec, karta mapy 5, KW KA1P/00042165/7,
 - 2) nr 3701/389, obręb Suszec, karta mapy 5, KW KA1P/00047157/3,
 - 3) nr 2952/358, obręb Suszec, karta mapy 5, KW KA1P/00044649/8,
 - 4) nr 298/58, obręb Rudziczka, karta mapy 1, KW KA1P/00031792/1,
 - 5) nr 1993/15, obręb Kryry, karta mapy 1, KW KA1P/00031787/3,
 - 6) nr 1150/128, obręb Mizerów, karta mapy 3, KW KA1P/00031806/3,
 - 7) nr 709/65, obręb Kobielice, karta mapy 2, KW KA1P/00046538/1,
- w celu ustawienia kontenerów do zbiórki odzieży.

§ 2

Wykonanie uchwały powierza się Wójtowi Gminy Suszec.

§ 3

Uchwała wchodzi w życie z dniem podjęcia.



Krystyna Kluss

Rada Gminy
KT 1765

UZASADNIENIE

do projektu uchwały w sprawie wyrażenia zgody na zawarcie kolejnej umowy z dotychczasowym dzierżawcą.

Rada Gminy wykorzystując swe kompetencje określone w art. 18 ustawy o samorządzie gminnym podejmuje uchwały w sprawach majątkowych gminy przekraczających zakres zwykłego zarządu dotyczących zasad nabywania, zbywania i obciążania nieruchomości oraz ich wydzierżawiania lub wynajmowania na czas oznaczony dłuższy niż 3 lata lub na czas nieoznaczony, o ile ustawy szczególne nie stanowią inaczej. Uchwała Rady Gminy jest wymagana również w przypadku, gdy po umowie zawartej na czas oznaczony do 3 lat strony zawierają kolejne umowy, których przedmiotem jest ta sama nieruchomość. Do czasu określenia zasad Wójt może dokonywać tych czynności wyłącznie za zgodą Rady Gminy.

O zawarcie kolejnej umowy dzierżawy na dzierżawę terenu pod ustawienie kontenerów do zbiórki odzieży używanej wystąpił Śląski Oddział Okręgowy Polskiego Czerwonego Krzyża zwany dalej PCK. Dotychczas PCK miała zawartą umowę z Gminą Suszec na odbiór odzieży z 16 lokalizacji. W nowej umowie planowane jest ograniczenie tych lokalizacji do 7 dotychczasowych punktów: Suszec Plac Odnowy, Suszec Osiedle – 2 lokalizacje, Rudziczka ul. Woszczycka, Kryry sąsiedztwo remizo-świetlicy, Mizerów niedaleko ul. Średni Dwór, Kobielice ul. Księżycowa. Orientacyjne lokalizacje kontenerów przedstawione są na załącznikach graficznych do uzasadnienia. PCK jest organizacją pożytku publicznego, która całość osiągniętych dochodów przeznaczają na realizację swoich celów statutowych. Planowane jest zawarcie kolejnej umowy dzierżawy w trybie bezprzetargowym na okres 3 lat.

W wyniku zawarcia umowy dzierżawy prowadzony będzie na terenie gminy odbiór odzieży używanej. Odbiór odzieży używanej jest formą recyklingu tego typu odpadów i przyczynia się do zmniejszenia ilości odpadów komunalnych, zbieranych na terenie Gminy Suszec.

Skutki finansowe uchwały:

Dochód dla gminy w postaci czynszu dzierżawnego w wysokości ok. 1.848,00 zł rocznie oraz podatku od nieruchomości w wysokości 15,00 zł rocznie.

WÓJT

Marian Pawlas

Plan sytuacyjny – obręb Rudziczka

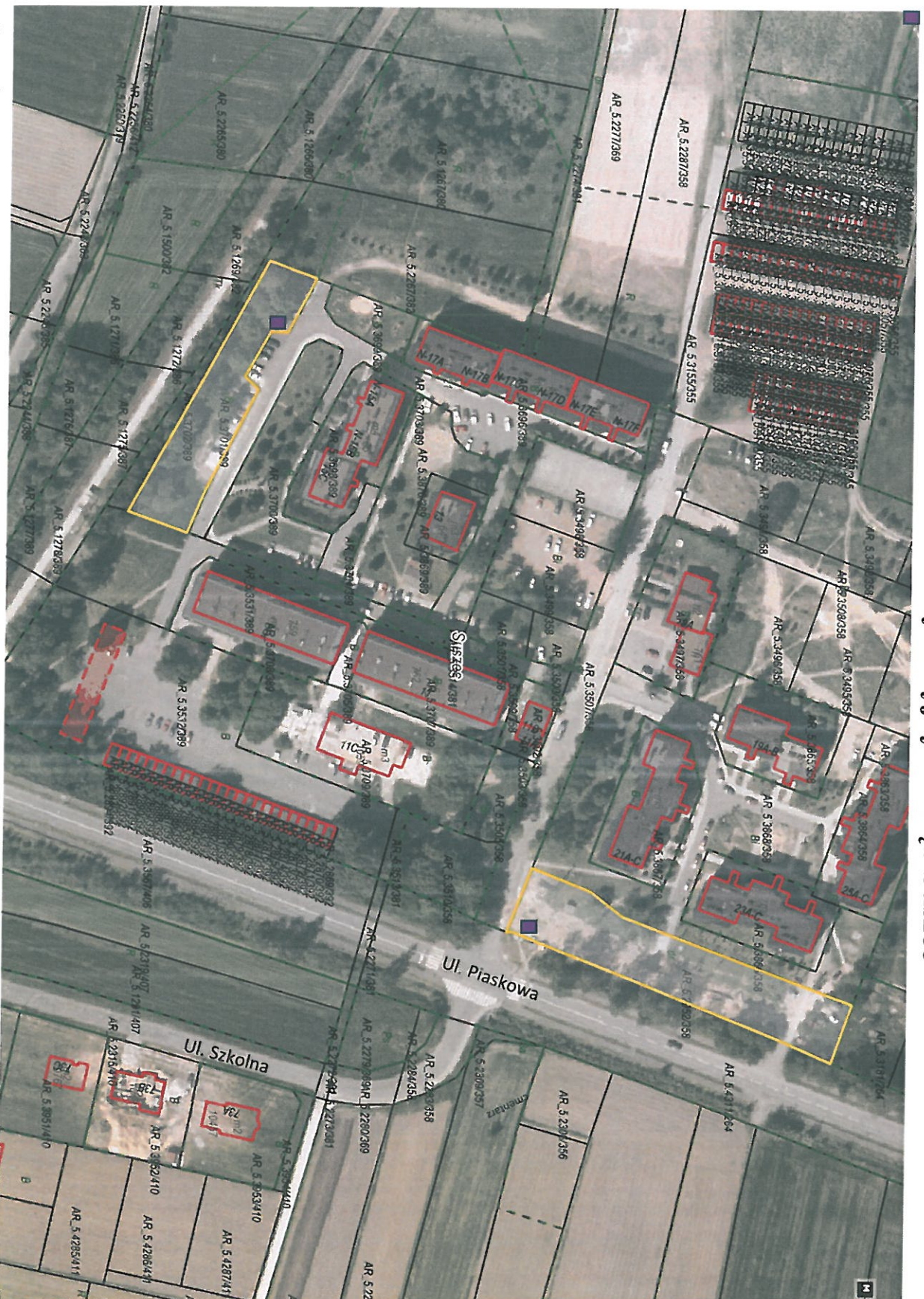


Legenda

■ Granice działki będącej przedmiotem dzierżawy

■ Orientacyjna lokalizacja kontenerów

Plan sytuacyjny – obręb Suszec



Legenda

- Granice działki będącej przedmiotem dzierżawy
- Orientacyjna lokalizacja kontenerów

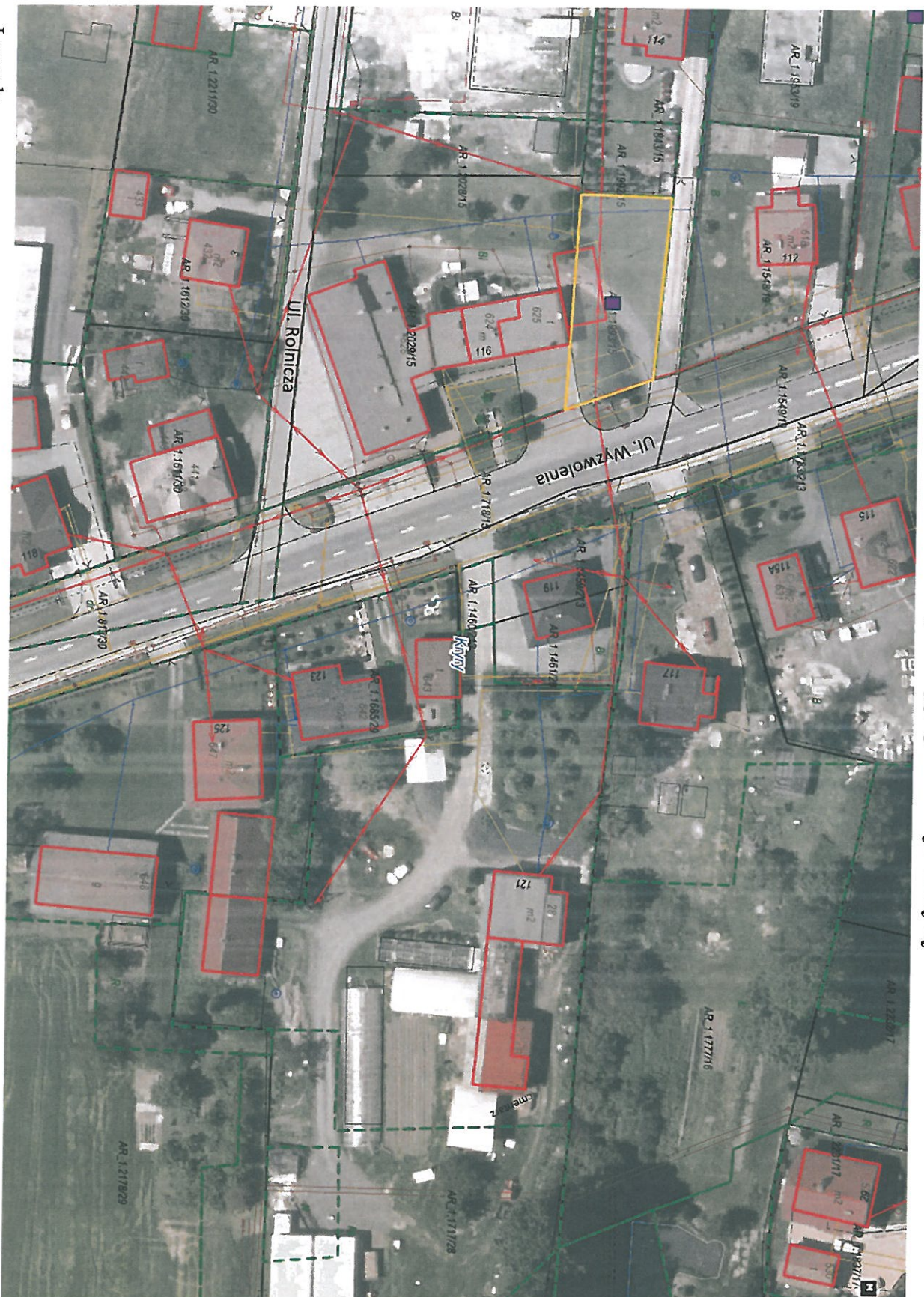
Plan sytuacyjny – obręb Suszec



Legenda

-  Granice działki będącej przedmiotem dzierżawy
-  Orientacyjna lokalizacja kontenerów

Plan sytuacyjny – obręb Kryry



Legenda

- Granice działki będącej przedmiotem dzierżawy
- Orientacyjna lokalizacja kontenerów

Plan sytuacyjny – obręb Mizerów



Legenda

 Granice działki będącej przedmiotem dzierżawy

 Orientacyjna lokalizacja kontenerów

Plan sytuacyjny – obręb Kobielice



Legenda

■ Granice działki będącej przedmiotem dzierżawy

■ Orientacyjna lokalizacja kontenerów