

**UCHWAŁA NR LVI/508/2023  
RADY GMINY SUSZEC**

**Zał. nr 1**

z dnia 25 maja 2023 r.

**w sprawie przystąpienia do sporządzenia miejscowego planu zagospodarowania przestrzennego terenów  
położonych w sołectwach Rudziczka, Suszec, Kryry, Radostowice**

Na podstawie art. 18 ust. 2 pkt 5 ustawy z dnia 8 marca 1990 r. o samorządzie gminnym (j.t. Dz.U. z 2023 r., poz. 40 ze zm.), oraz art. 14 ust. 1, 2 i 4 ustawy z dnia 27 marca 2003 r. o planowaniu i zagospodarowaniu przestrzennym (j.t. Dz.U. z 2023 r., poz. 977) na wniosek Wójta Gminy Suszec

**Rada Gminy Suszec  
uchwala, co następuje:**

**§ 1.**

Przystąpić do sporządzenia miejscowego planu zagospodarowania przestrzennego terenów położonych w sołectwach Rudziczka, Suszec, Kryry, Radostowice.

**§ 2.**

Granice obszaru objętego przystąpieniem do sporządzenia miejscowego planu zagospodarowania przestrzennego przedstawiono na załącznikach graficznych oznaczonych nr od 1 do 8, stanowiących integralną część uchwały.

**§ 3.**

Wykonanie uchwały powierza się Wójtowi Gminy Suszec.

**§ 4.**

Uchwała wchodzi w życie z dniem podjęcia.

Przewodniczący Rady Gminy  
Suszec




**Szymon Sekta**

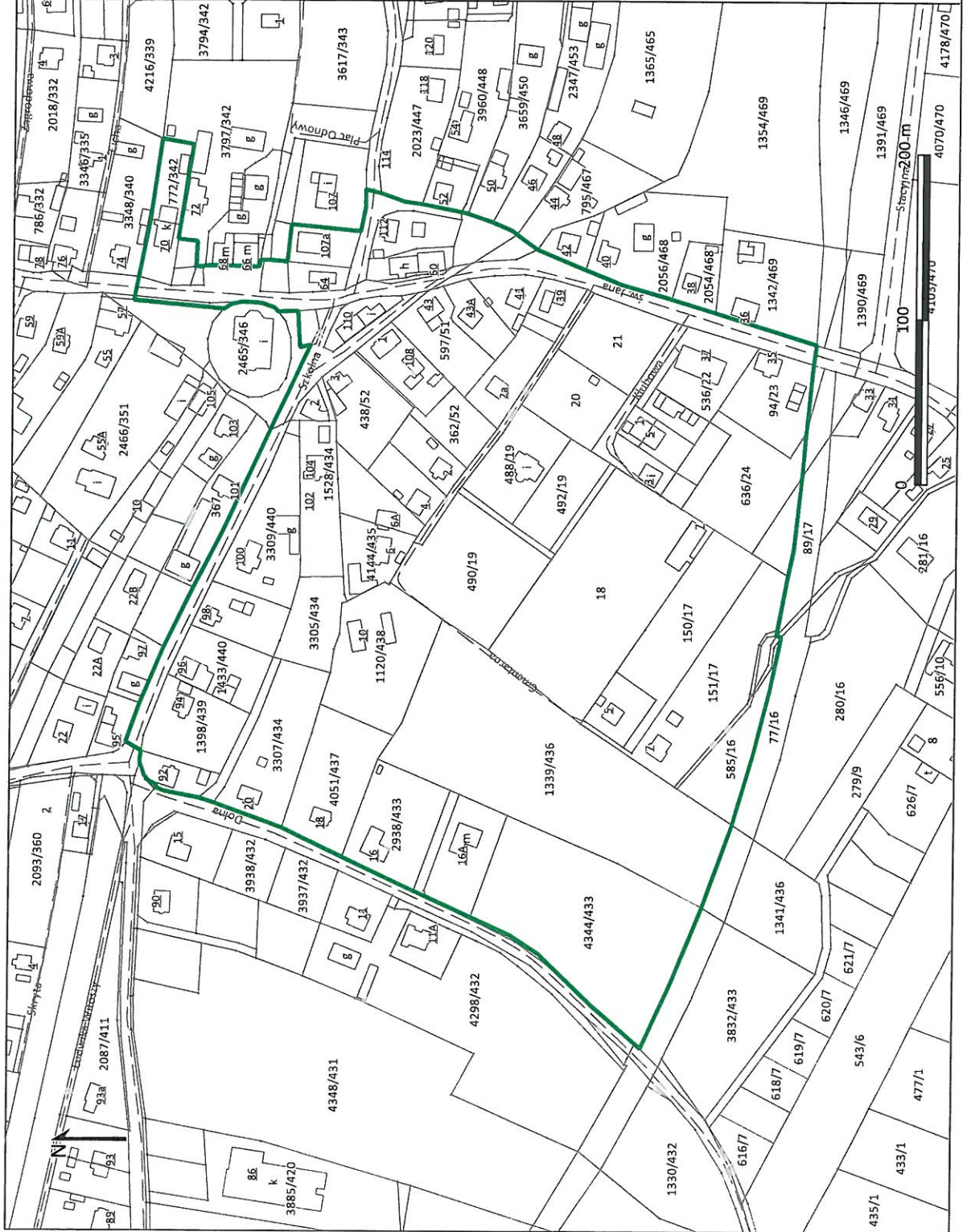
Obręb Suszec, arkusz mapy 6  
rejon ul. Dolnej, Szkolnej, św. Jana

Legenda

 granice terenu objętego projektem miejscowego planu zagospodarowania przestrzennego

Obiekty informacyjne

 układ drogowy  
 budynki ewidencyjne  
 działki ewidencyjne






skala 1:2 500

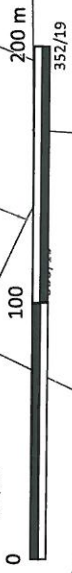
Obręb Rudziczka, arkusz mapy 3  
rejon byłej KWK Krupiński i ul. Łąkowa

Legenda

 granice terenu objętego projektem miejscowego planu zagospodarowania przestrzennego

Obiekty informacyjne

 układ drogowy  
 budynki ewidencyjne  
 działki ewidencyjne






skala 1:2 000

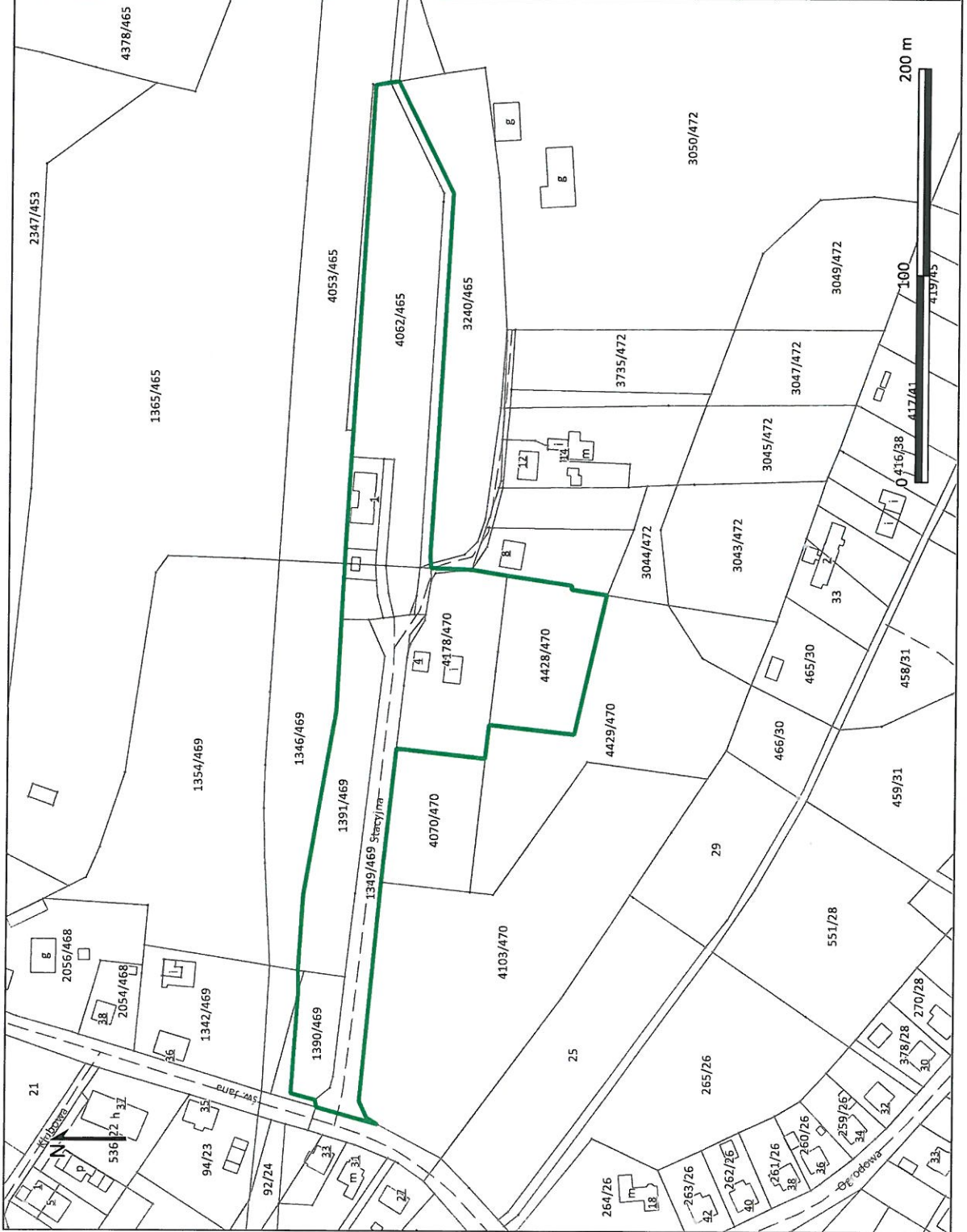
Obręb Suszec, arkusz mapy 5  
rejon ul. Stacyjnej i św. Jana

Legenda

 granice terenu objętego projektem miejscowego planu zagospodarowania przestrzennego

Obiekty informacyjne


 układ drogowy  
 budynki ewidencyjne  
 działki ewidencyjne






skala 1:2 000

Obręb Suszec, arkusz mapy 5  
rejon ul. Zagrodowej i Cichej

Legenda

 granice terenu objętego projektem miejscowego planu zagospodarowania przestrzennego

Obiekty informacyjne

 układ drogowy  
 budynki ewidencyjne  
 działki ewidencyjne



Obręb Suszec, arkusz mapy 5  
rejon ul. Pszczyńskiej i Mifej

Legenda

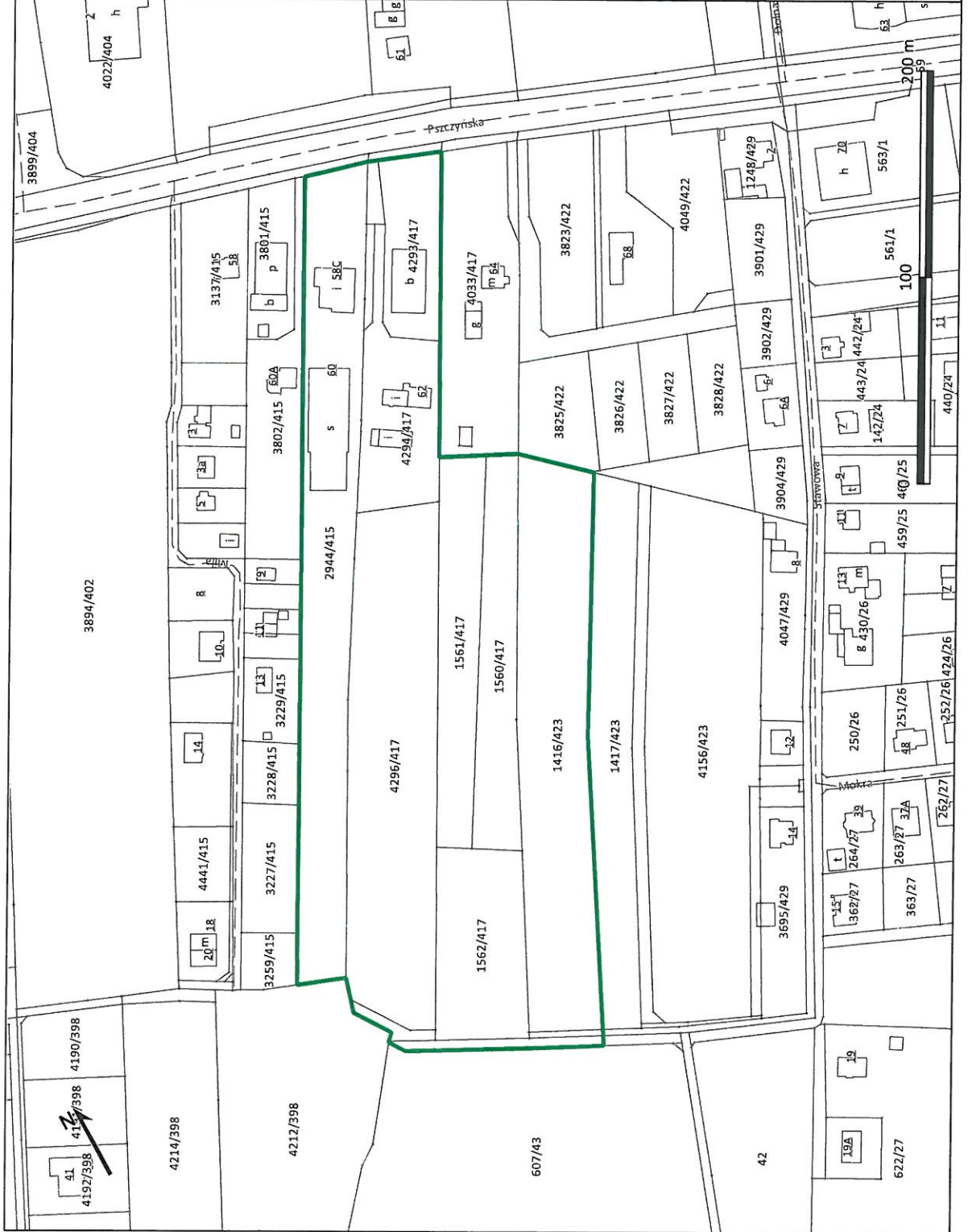
 granice terenu objętego projektem miejscowego planu zagospodarowania przestrzennego

Objekty informacyjne

 układ drogowy

 budynki ewidencyjne

 działki ewidencyjne


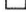



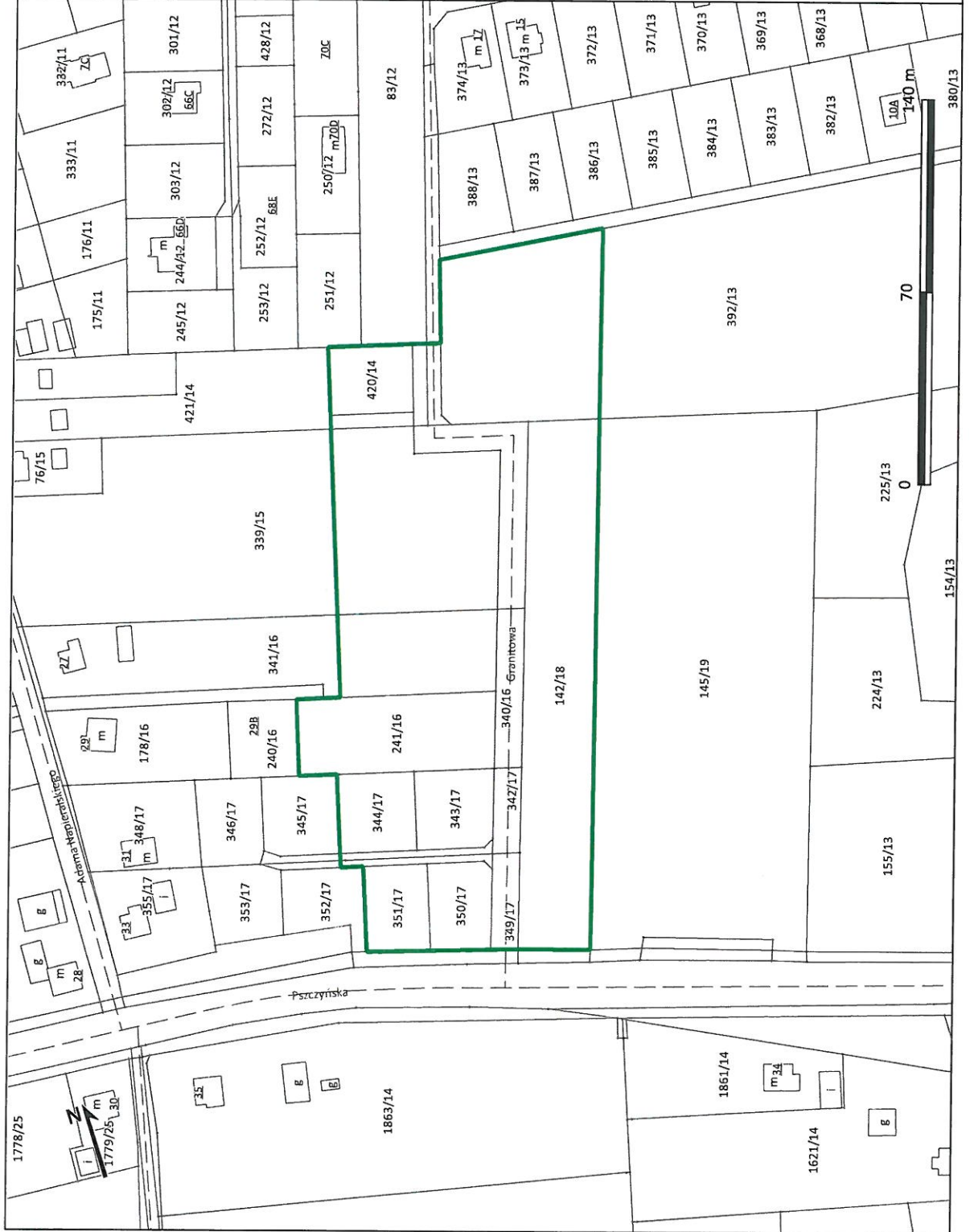
**Obręb Suszec, arkusz mapy 4**  
**rejon ul. Granitowej i Pszczyńskiej**

**Legenda**

 granice terenu objętego projektem miejscowego planu zagospodarowania przestrzennego

**Obiekty informacyjne**

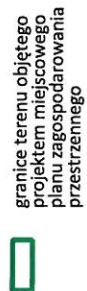
 układ drogowy  
 budynki ewidencyjne  
 działki ewidencyjne



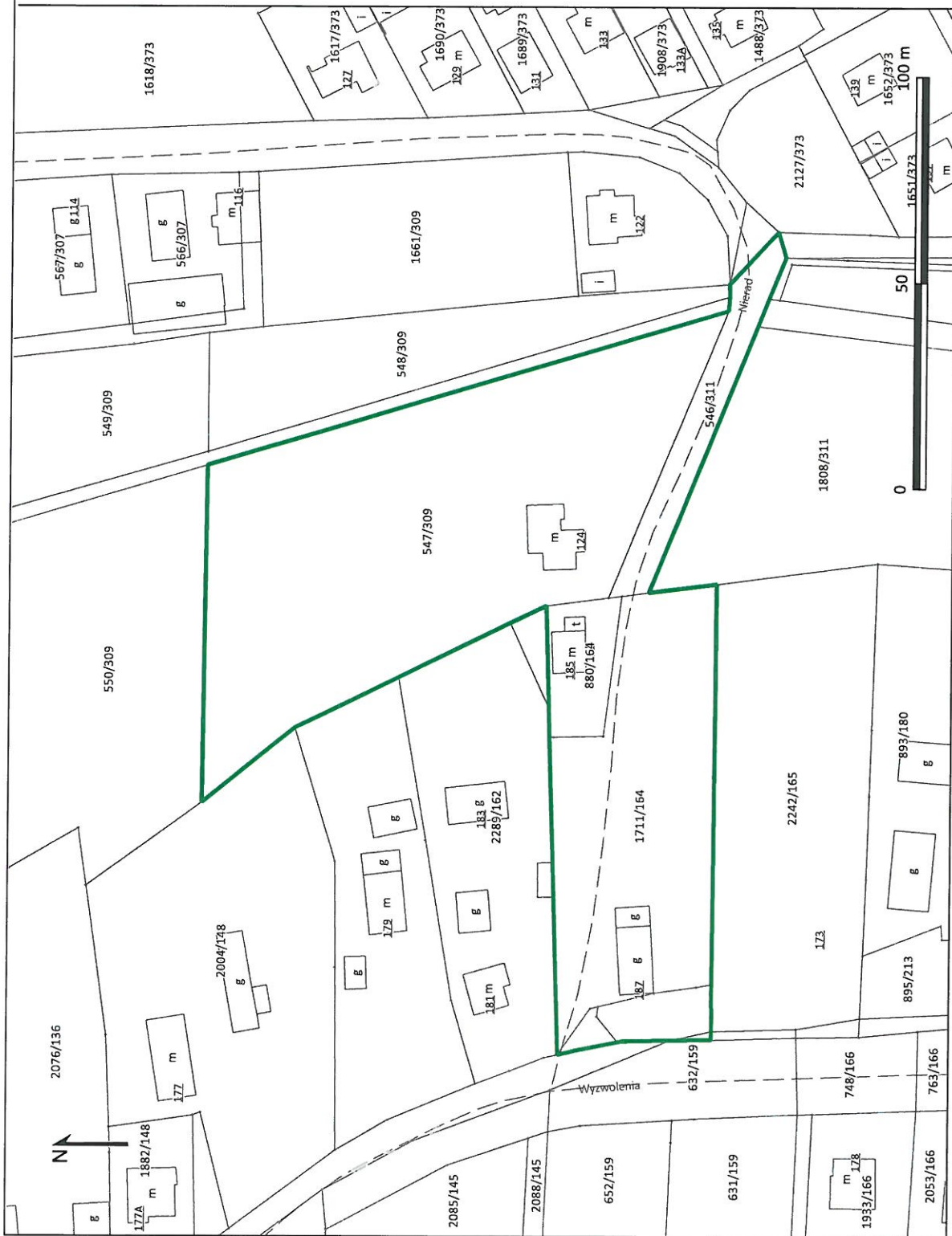
skala 1:1 500

Obręb Kryry, arkusz mapy 4  
 rejon ul. Nierad i Wyzwolenia

Legenda



- Obiekty informacyjne**
- układ drogowy
  - budynki ewidencyjne
  - działki ewidencyjne



skala 1:1 000



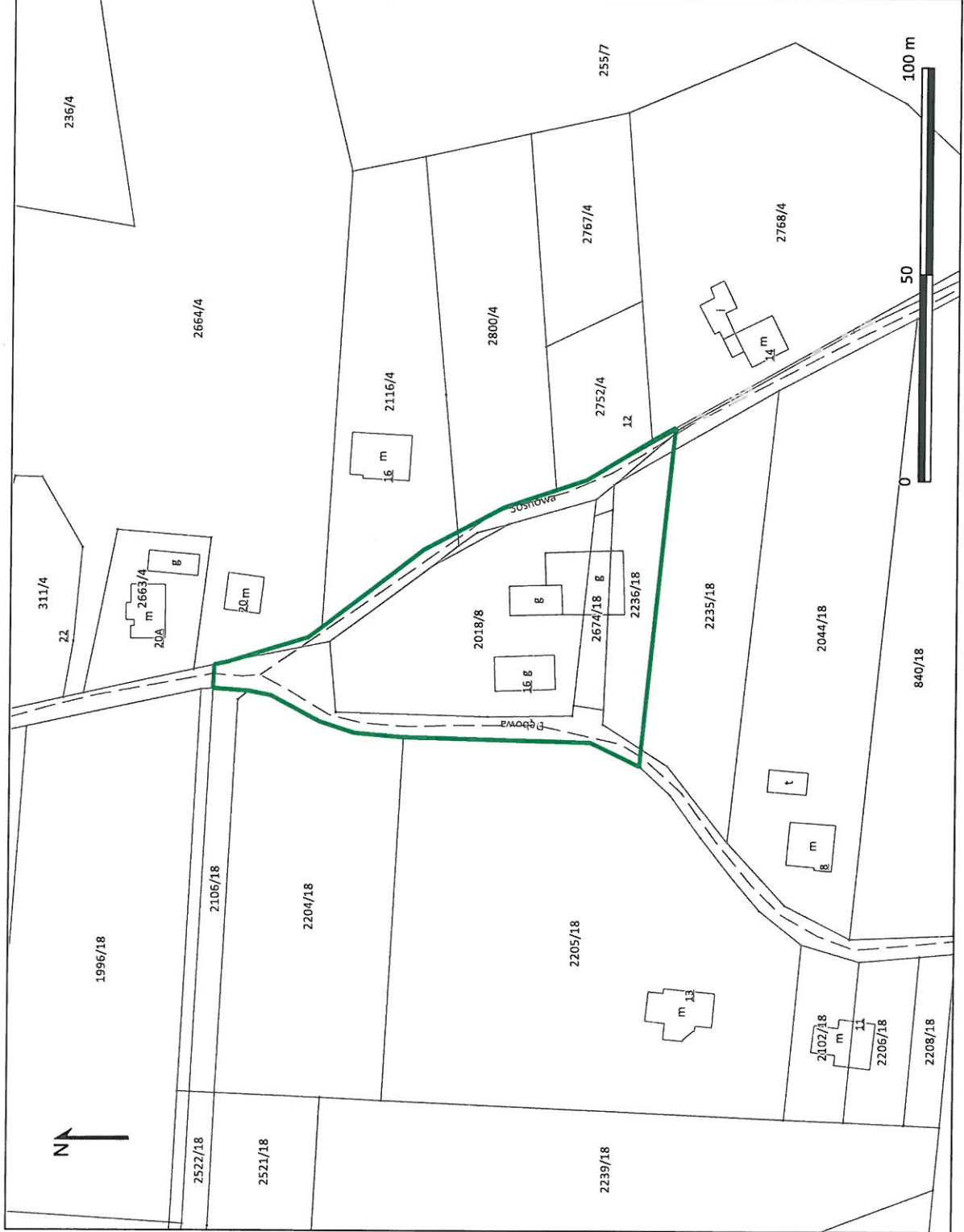
Obszar Radostowice, arkusz mapy 2  
 rejon ul. Dębowej i Sosnowej

Legenda

granice terenu objętego projektem miejscowego planu zagospodarowania przestrzennego

Obiekty informacyjne

--- układ drogowy  
 budynki ewidencyjne  
 działki ewidencyjne



skala 1:1 000