

PROJEKT

Punkt⁷..... porządku obrad

UCHWAŁA Nr

Rady Gminy Suszec z dnia 25 lipca 2024 r.

w sprawie wyrażenia zgody na sprzedaż działki gruntowej położonej
w Suszcu

*Na podstawie art.18 ust. 2 pkt 9 lit. a ustawy z dnia 8 marca 1990 r. o samorządzie gminnym
(j.t. Dz.U. z 2024 r., poz. 609 ze zm.)*

**Rada Gminy Suszec
uchwala, co następuje:**

§ 1

Wyrazić zgodę na sprzedaż działki gruntowej, stanowiącej własność Gminy Suszec, oznaczonej ewidencyjnie nr 4581/168, obręb Suszec, karta mapy 5, o powierzchni 1,2292 ha, zapisanej w Księdze Wieczystej KA1P/00033236/0.

§ 2

Wykonanie uchwały powierza się Wójtowi Gminy Suszec.

§ 3

Uchwała wchodzi w życie z dniem podjęcia.

Krystyna Kluss

Radca Prawny
K17 1765

UZASADNIENIE

do projektu uchwały w sprawie wyrażenia zgody na sprzedaż działki gruntowej położonej w Suszcu

Podejmowanie uchwał w sprawach majątkowych Gminy, przekraczających zakres zwykłego zarządu, do których należy również zbywanie nieruchomości, pozostaje w kompetencji Rady Gminy.

Przedmiotem uchwały jest wyrażenie zgody na sprzedaż działki gruntowej o numerze ewidencyjnym 4581/168 o powierzchni 1,2292 ha położonej w Suszcu, stanowiącej własność Gminy Suszec, położonej pomiędzy ulicami Piaskową i Dolną. Zgodnie z miejscowym planem zagospodarowania przestrzennego działka oznaczona jest symbolem A4PU,F, co stanowi zapisy planu – tereny obiektów produkcyjnych, składów i magazynów, zabudowy usługowej lub obiekty i urządzenia związane z prowadzeniem wydobywania kopalin węgla kamiennego i metanu (na terenach zgodnie z ustaleniami tekstu planu w rozdziale 2 paragraf 13) lub urządzeń wytwarzających energię z odnawialnych źródeł energii o mocy zainstalowanej większej niż 500 kW (instalacji fotowoltaicznych z magazynami energii), tożsame z granicami ich stref ochronnych związanych z ograniczeniami w zabudowie, zagospodarowaniu i użytkowaniu terenu oraz występowaniem znaczącego oddziaływania tych urządzeń na środowisko. Przedmiotowa działka ma regularny kształt i dużą powierzchnię. Z wnioskiem o zakup tej działki wystąpił jeden z mieszkańców Gminy Suszec. Planowana jest sprzedaż działki w drodze przetargu. Położenie przedmiotowej działki przedstawione jest na planie sytuacyjnym, będącym załącznikiem do uzasadnienia. Mając na uwadze aktualne zapisy miejscowego planu zagospodarowania przestrzennego, lokalizację nieruchomości oraz brak planów Gminy Suszec odnośnie wykorzystania tej działki na cele publiczne, jej sprzedaż jest uzasadniona.

Skutki finansowe podjęcia uchwały:

Koszty przygotowania nieruchomości do sprzedaży:

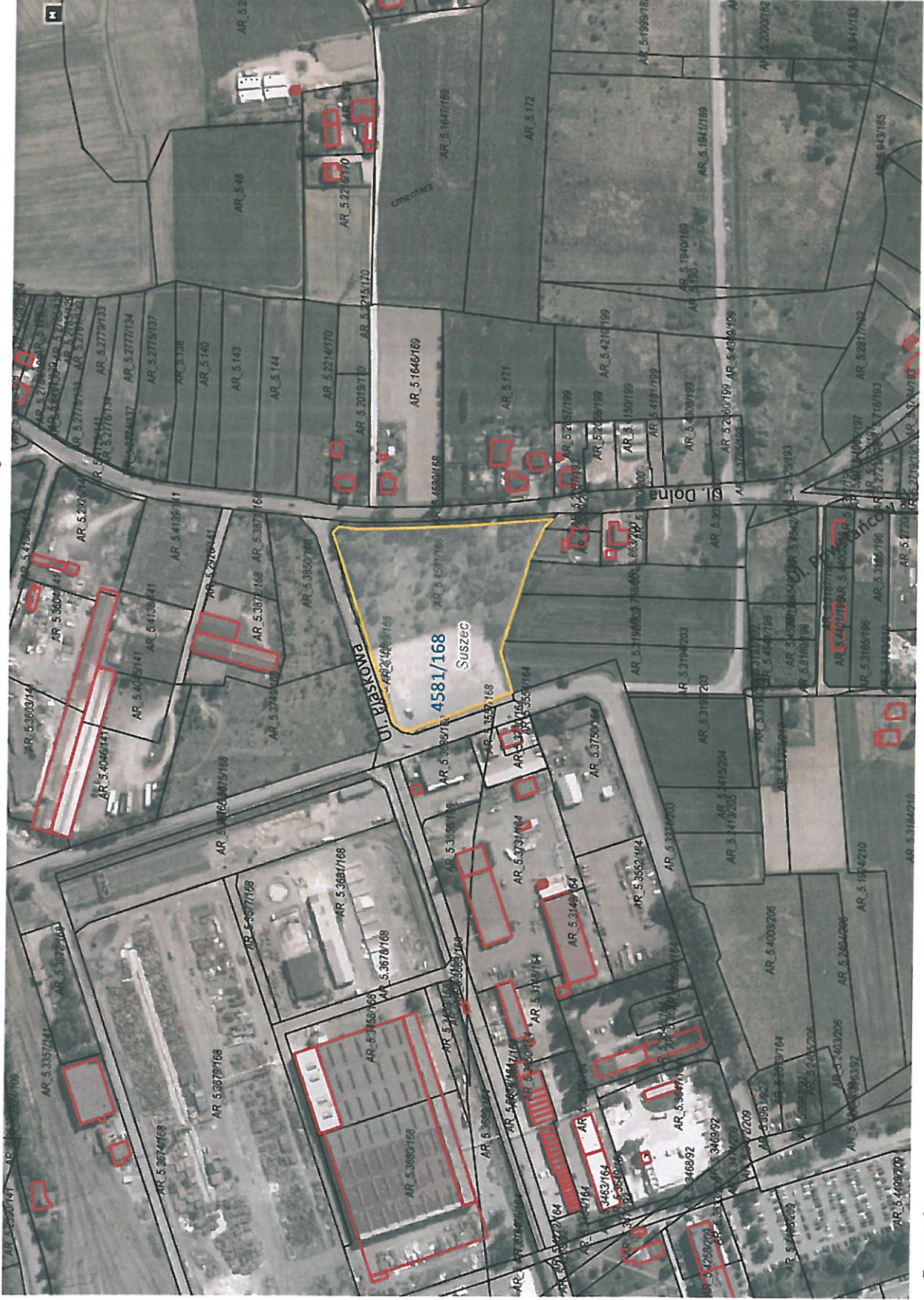
- wykonanie operatu szacunkowego ok. 500,00 zł,
- koszty opublikowania ogłoszeń o przetargu w prasie ok. 3000,00zł
- koszt dokumentacji geodezyjnej ok. 150,00 zł

Koszty te zostaną uwzględnione przy ustaleniu ceny wywoławczej.

Sprzedaż działki przyniesie dochód do budżetu gminy.

WÓJT
Marian Pawlas

Plan sytuacyjny – obręb Suszec



Legenda

 Granice działki przeznaczonej do sprzedaży

