

PROJEKT

UCHWAŁA Nr

Punkt 22 porządku obrad

Rady Gminy Suszec z dnia 20 czerwca 2024 r.

w sprawie wyrażenia zgody na nabycie działki gruntowej
położonej w Radostowicach i obciążenia jej służebnością gruntową

*Na podstawie art.18 ust. 2 pkt 9 lit. a ustawy z dnia 8 marca 1990 r. o samorządzie gminnym
(j.t. Dz.U. z 2024 r., poz. 609 ze zm.)*

**Rada Gminy Suszec
uchwala, co następuje:**

§ 1

1. Wyrazić zgodę na nabycie przez Gminę Suszec w drodze sprzedaży na własność Gminy Suszec działki gruntowej oznaczonej ewidencyjnie nr 2841/103 o powierzchni 0,0430 ha, obręb Radostowice, karta mapy 2, zapisanej w Księdze Wieczystej nr KA1P/00078120/1.
2. Wyrazić zgodę na obciążenie odpłatną służebnością gruntową planowanej do nabycia nieruchomości, o której mowa w ust. 1.

§ 2

Wykonanie uchwały powierza się Wójtowi Gminy Suszec.

§ 3

Uchwała wchodzi w życie z dniem podjęcia.

Krystyna Kluss

Radca Prawny
K/1765

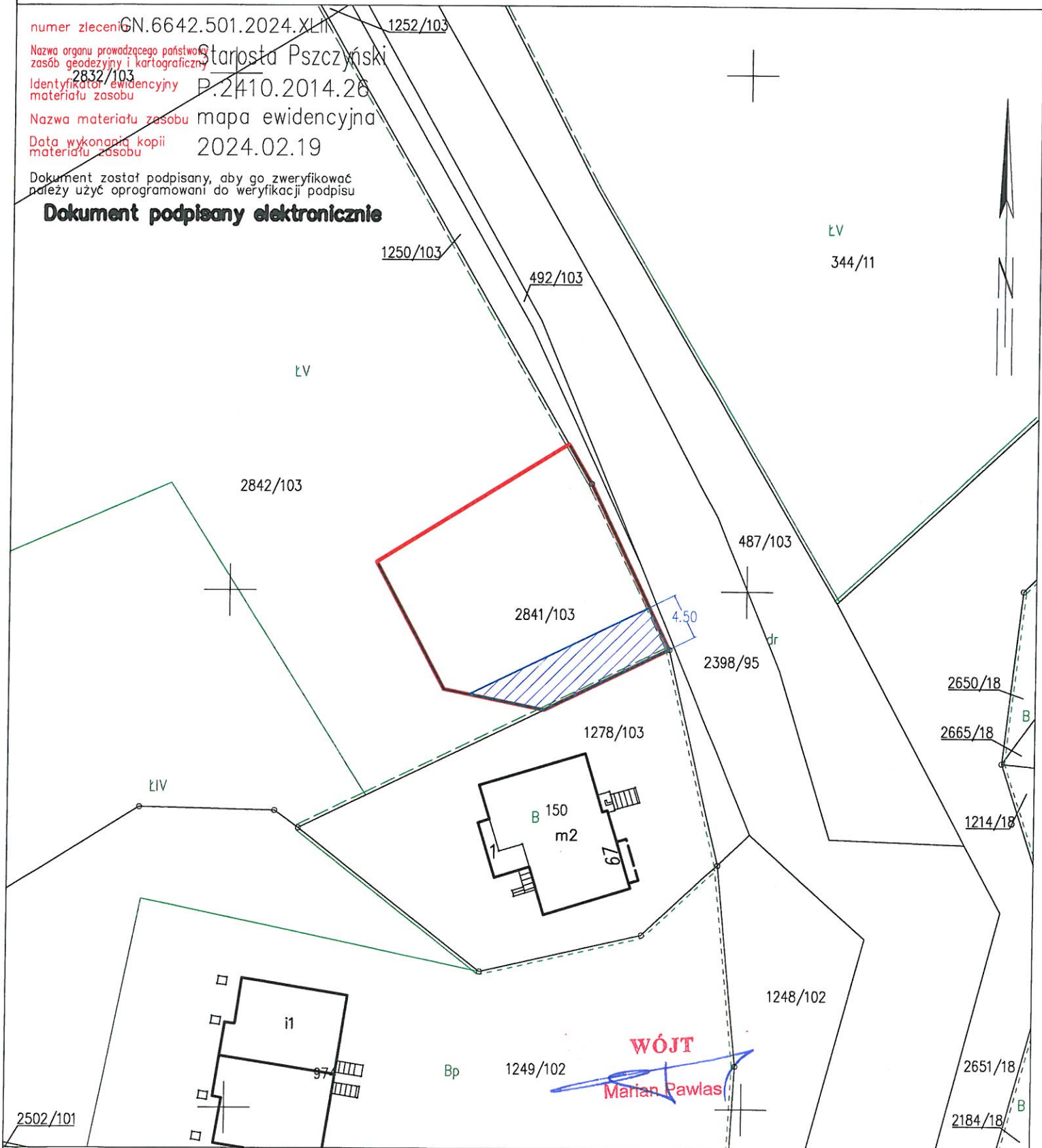
MAPA EWIDENCJI GRUNTÓW SKALA 1:500

Sekcje mapy: 6.124.28.20.2.3; 6.124.28.20.2.1

numer zlecenia GN.6642.501.2024.XLIV
Nazwa organu prowadzącego państwowy zasób geodezyjny i kartograficzny Starosta Pszczyński
Identyfikator ewidencyjny materiału zasobu 2832/103
Data wykonania kopii materiału zasobu P.2410.2014.28
Nazwa materiału zasobu mapa ewidencyjna
Data wykonania kopii materiału zasobu 2024.02.19

Dokument został podpisany, aby go zweryfikować należy użyć oprogramowania do weryfikacji podpisu

Dokument podpisany elektronicznie



Legenda

-  Przebieg służebności drogi – pow. służebności 74 m2
-  Granice działki przeznaczonej do zakupu

UZASADNIENIE

do projektu uchwały w sprawie wyrażenia zgody na nabycie działki gruntowej
położonej w Radostowicach i obciążenia jej służebnością gruntową

Rada Gminy wykorzystując swe kompetencje określone w art. 18 ustawy z dnia 8 marca 1990 r. o samorządzie gminnym podejmuje uchwały w sprawach majątkowych gminy przekraczających zakres zwykłego zarządu dotyczących zasad nabywania, zbywania i obciążania nieruchomości oraz ich wydzierżawiania lub wynajmowania na czas oznaczony dłuższy niż 3 lata lub na czas nieoznaczony, o ile ustawy szczególne nie stanowią inaczej.

Działka nr 2841/103 o powierzchni 0,0430 ha, położona jest w Radostowicach przy ul. Dworcowej. Zgodnie z miejscowym planem zagospodarowania przestrzennego działka ta oznaczona jest symbolem F4IT – tereny infrastruktury technicznej oraz F35WS – tereny wód powierzchniowych. Zakup działki następuje ze środków inwestycji pn. „Projektowanie i budowa systemu oczyszczania ścieków poza obszarem wyznaczonej aglomeracji”. Położenie działki zostało przedstawione na mapie ewidencyjnej, stanowiącej załącznik do uzasadnienia. Kwota nabycia działki została ustalona na podstawie negocjacji z właścicielem w wysokości 26.506,00 zł (tj. ok. 61,64 zł/m²). Działka nr 2841/103 zgodnie z treścią KW KA1P/00078120/1 obciążona jest prawem przejazdu. Właściciel działki nr 2841/103 wyraził zgodę na sprzedaż tej działki na rzecz Gminy Suszec pod warunkiem ustanowienia służebności gruntowej (prawa przejazdu) po tej działce w celu zachowania dostępu do drogi publicznej do pozostałej części swojej nieruchomości (działki nr 2842/103), która nie posiada urządnego innego zjazdu z drogi powiatowej ul. Dworcowej. Przebieg planowanej do ustanowienia służebności przedstawiony jest na mapie ewidencyjnej, stanowiącej załącznik do uzasadnienia. Służebność zostanie ustanowiona odpłatnie na czas nieokreślony za jednorazową opłatą. Wartość służebności została określona w operacie szacunkowym na kwotę 4.070,00 zł (netto).

Skutki finansowe podjęcia uchwały:

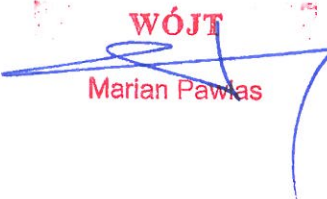
Koszty zakupu działki: 26.506,00 zł

Koszt dokumentacji geodezyjnej: 150,00 zł

Opłaty notarialne i wieczysto-księgowe wyniosą ok. 2.000,00 zł.

Dochód Gminy z tytułu ustanowienia służebności: 4.070,00 zł

Powyższe koszty będą pokryte ze środków inwestycji pn. „Projektowanie i budowa systemu oczyszczania ścieków poza obszarem wyznaczonej aglomeracji”.


WÓJT
Marian Pawlas