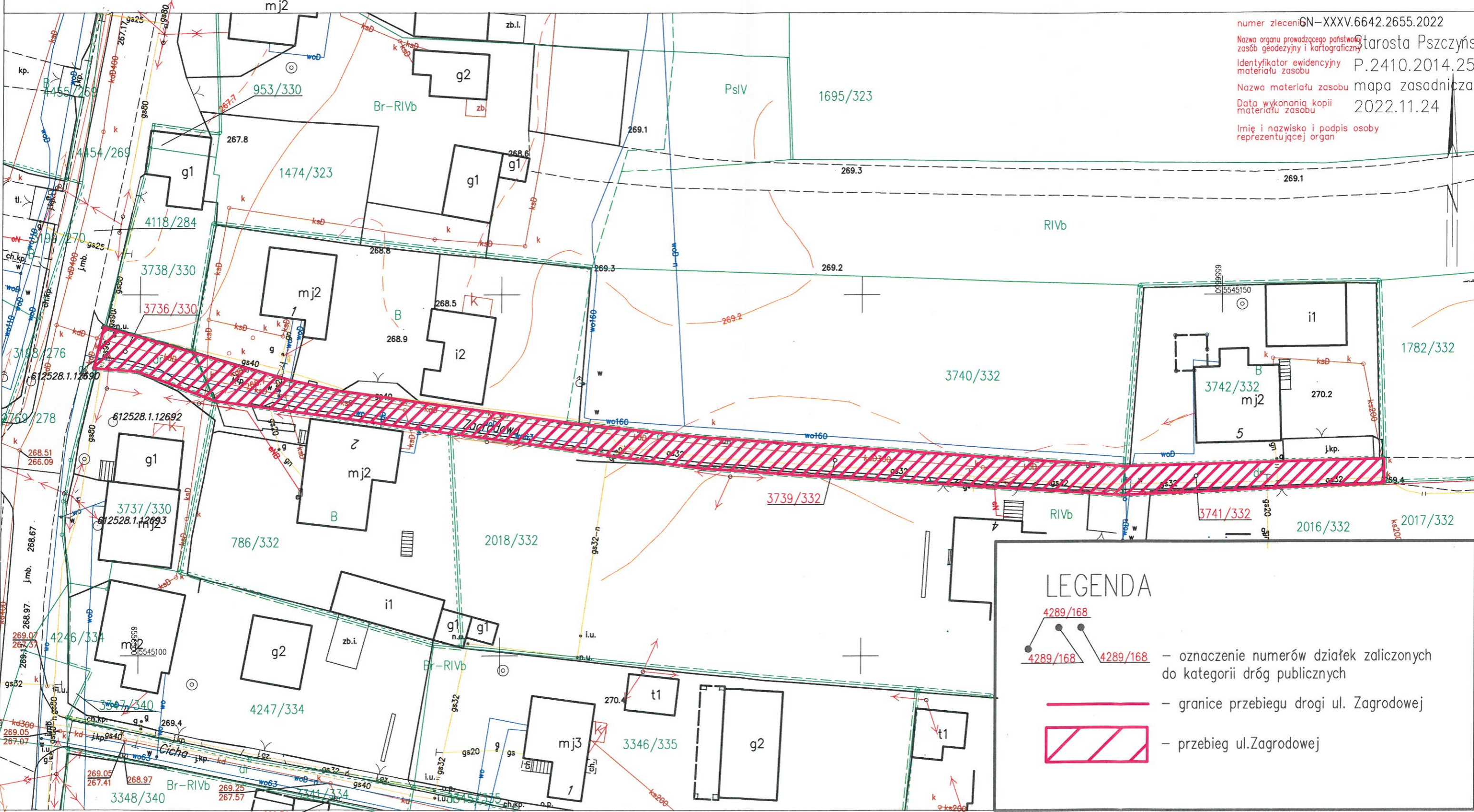


nie wyklucza się istnienia w terenie innych nie wskazanych na niniejszej mapie urządzeń podziemnych, które nie były zgłoszone do inwentaryzacji, lub o których brak jest informacji branżowych.

MAPA ZASADNICZA SKALA 1:500

Sekcje mapy: 6.125.28.21.3.4

numer zlecenia: GN-XXXV.6642.2655.2022
Nazwa organu prowadzącego państwowy zasób geodezyjny i kartograficzny: starosta Pszczyński
Identyfikator ewidencyjny materiału zasobu: P.2410.2014.25
Nazwa materiału zasobu: mapa zasadnicza
Data wykonania kopii materiału zasobu: 2022.11.24
Imię i nazwisko i podpis osoby reprezentującej organ



LEGENDA

- oznaczenie numerów działek zaliczonych do kategorii dróg publicznych
- granice przebiegu drogi ul. Zagrodowej
- przebieg ul. Zagrodowej