

# PROJEKT

Punkt 17... porządku obrad

Uchwała Nr .....

Rady Gminy Suszec z dnia 29 lutego 2024 r.

**w sprawie zaliczenie dróg do kategorii dróg gminnych i ustalenia ich przebiegu**

Na podstawie art. 18 ust. 2 pkt. 15, ustawy z dnia 8 marca 1990 r. o samorządzie gminnym (j. t. Dz. U. z 2023 r., poz. 40 ze zm.) oraz art. 7 ustawy z dnia 21 marca 1985 r. o drogach publicznych (j.t. Dz. U. z 2023 r., poz. 645 ze zm.), po zasięgnięciu opinii Zarządu Powiatu Pszczyńskiego

**Rada Gminy Suszec  
uchwała, co następuje:**

## § 1

1. Zaliczyć do kategorii dróg gminnych i ustalić przebieg dróg, ul. Studzienka i ul. Wrzosowej w Radostowicach położonych na terenie Gminy Suszec, obejmującej następujące działki stanowiące własność Gminy Suszec:
  - 1) nr 259/2, karta mapy 3, obręb Radostowice – ul. Wrzosowa,
  - 2) nr 257/3, karta mapy 3, obręb Radostowice – ul. Studzienka
2. Ustala się przebieg dróg gminnych, o których mowa w ust. 1, zgodnie z oznaczeniem na mapie stanowiącej załącznik do niniejszej uchwały, będący jej integralną częścią.

## § 2

Wykonanie uchwały powierza się Wójtowi Gminy Suszec.

## § 3

Uchwała wchodzi w życie po upływie 14 dni od dnia jej ogłoszenia w Dzienniku Urzędowym Województwa Śląskiego.

Przewodniczący Rady Gminy Suszec  
Szymon Sekta

Kierownik Referatu  
Infrastruktury Technicznej  
i Transportu  
Marek Godziek

Krzyszyna Kluss  
Radca Prawny  
KRS 00001765

### Uzasadnienie

Na podstawie art. 7 ust. 1 ustawy z dnia 21 marca 1985 roku o drogach publicznych (t.j. Dz. U. z 2023 r., poz. 645 ze zm.) zwaną dalej u.d.p. do dróg gminnych zalicza się drogi o znaczeniu lokalnym niezaliczone do innych kategorii, stanowiące uzupełniającą sieć dróg służących miejscowym potrzebom, z wyłączeniem dróg wewnętrznych. Na podstawie art. 2a ust. 2 u.d.p. drogi gminne stanowią własność właściwego samorządu województwa, powiatu lub gminy. Zgodnie z zapisami art. 7 ust. 2 u.d.p. zaliczenie do kategorii dróg gminnych następuje w drodze uchwały rady gminy po zasięgnięciu opinii właściwego zarządu powiatu. W związku z powyższym projekt uchwały Rady Gminy Suszec w sprawie zaliczenia dróg, ul. Wrzosowej i ul. Studzienka w Radostowicach do kategorii dróg publicznych gminnych został przesłany do zaopiniowania przez Zarząd Powiatu Pszczyńskiego. Uchwałą nr 1311/301/24 z dnia 30.01.2024 roku Zarząd Powiatu Pszczyńskiego pozytywnie zaopiniował projekt przedmiotowej uchwały. Drogi, ul. Wrzosowa i ul. Studzienka w Radostowicach zostały zakwalifikowane do zaliczenia ich do kategorii dróg publicznych.

Przedmiotowe drogi są urządzone tzn. posiadają nawierzchnię asfaltową, przebiegają po działkach nr 259/2, 257/3 (karta mapy 3, obręb Radostowice), które stanowią własność Gminy Suszec. Drogi zlokalizowane są w obszarze zabudowanym i z perspektywą dalszej zabudowy.

Zaliczenie ul. Wrzosowej i ul. Studzienka w Radostowicach do kategorii dróg publicznych gminnych będzie skutkowało dla Gminy Suszec korzyściami społecznymi, ekonomicznymi, gospodarczymi, organizacyjnymi i prawnymi. Oznacza to, że powyższa zmiana kategorii dróg ułatwi uzyskanie pozwolenia na budowę mieszkańcom, poprzez bezpośredni dostęp nieruchomości do drogi publicznej oraz przyspieszy i ułatwi procedurę lokalizacji i budowy infrastruktury technicznej w drodze. Uwzględniając fakt, iż koszty utrzymania dróg wewnętrznych ponosi Gmina Suszec, zaliczenie niniejszej drogi do sieci dróg publicznych nie wpłynie na zwiększenie kosztów utrzymania tych dróg gminnych. Nadanie tej drodze statusu drogi gminnej pozwoli również Gminie Suszec ubiegać się o dofinansowanie inwestycji drogowych ze środków zewnętrznych, gdzie w większości przypadków dotacje można uzyskać jedynie na drogi publiczne.

Po nadaniu kategorii drogi publicznej w większym zakresie będzie można pełnić kontrolę nad tą drogą z uwagi na możliwość stosowania ustawy o drogach publicznych oraz ustawy z dnia 20 czerwca 1997 roku Prawo o ruchu drogowym (t.j. Dz. U. z 2023, poz. 1047 ze zm.), a także specjalnego traktowania w procesie inwestycyjnym.

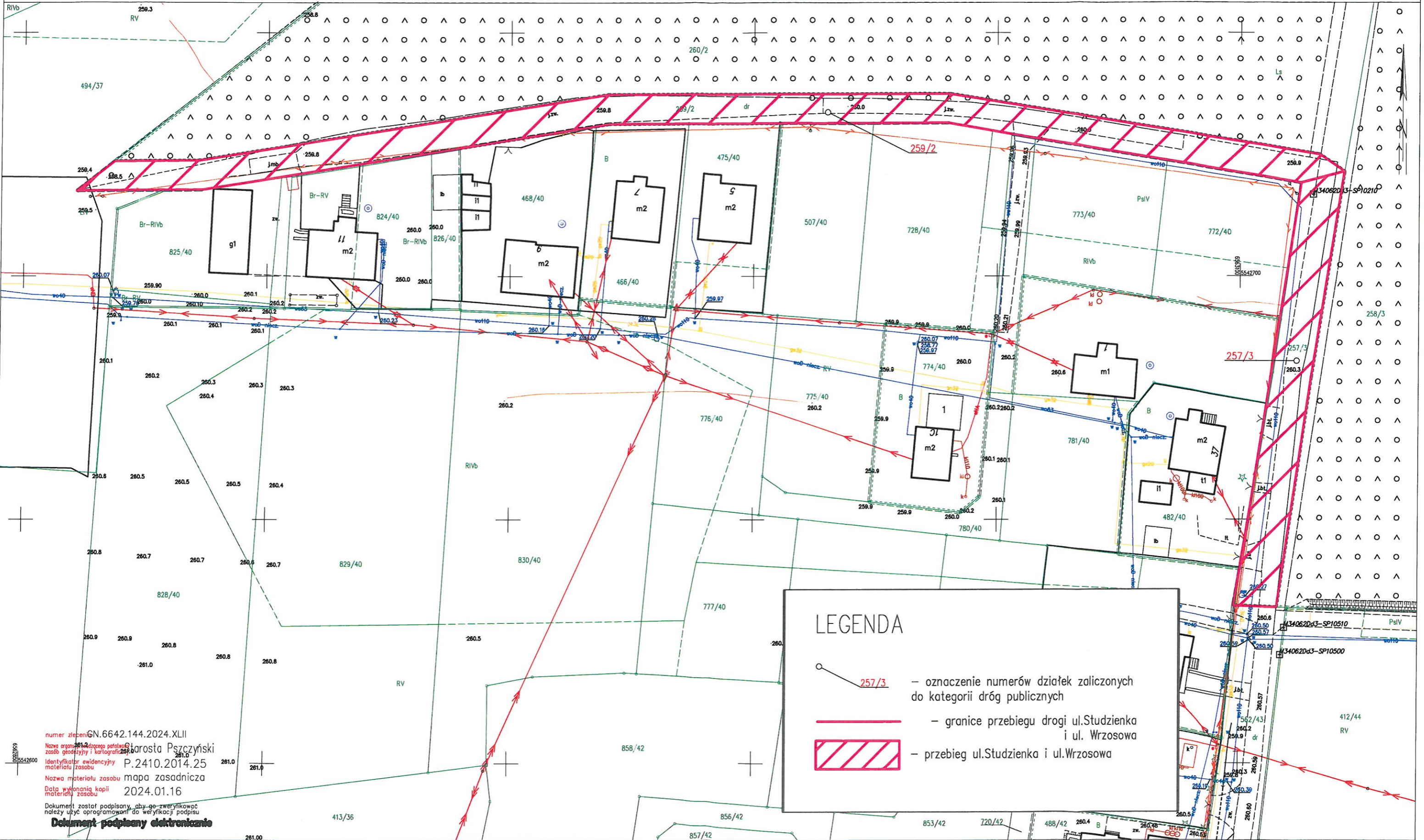
*Kierownik Referatu  
Infrastruktury Technicznej  
i Inwestycji  
Marek Godziek*

Załącznik do Uchwały nr .....




MAPA ZASADNICZA  
SKALA 1:500

Sekcje mapy: 6.124.28.15.1.4; 6.124.28.15.1.2

Na wydruku są błędnie w terenie innych nie wskazanych na niniejszej mapie urządzeń podziemnych, które nie były zgłoszone do inwentaryzacji, lub o których brak jest informacji branżowych.



**LEGENDA**

-  257/3 – oznaczenie numerów działek zaliczonych do kategorii dróg publicznych
-  – granice przebiegu drogi ul. Studzienka i ul. Wrzosowa
-  – przebieg ul. Studzienka i ul. Wrzosowa

numer zlecenia: GN.6642.144.2024.XLII  
Nazwa organu: Starosta Pszczyński  
zespół geodezyjny i kartograficzny: 259.0  
Identyfikator ewidencyjny materiału zasobu: P.2410.2014.25  
Nazwa materiału zasobu: mapa zasadnicza  
Data wykonania kopii materiału zasobu: 2024.01.16  
Dokument został podpisany, aby go zweryfikować należy użyć oprogramowania do weryfikacji podpisu  
**Dokument podpisany elektronicznie**