

Uchwała Nr **PROJEKT**... Punkt **13** porządku obrad
Rady Gminy Suszec z dnia **29 lutego 2024** r.

w sprawie zaliczenie drogi do kategorii dróg gminnych i ustalenia jej przebiegu

Na podstawie art. 18 ust. 2 pkt. 15, ustawy z dnia 8 marca 1990 r. o samorządzie gminnym (j. t. Dz. U. z 2023 r., poz. 40 ze zm.) oraz art. 7 ustawy z dnia 21 marca 1985 r. o drogach publicznych (j.t. Dz. U. z 2023 r., poz. 645 ze zm.), po zasięgnięciu opinii Zarządu Powiatu Pszczyńskiego

**Rada Gminy Suszec
uchwala, co następuje:**

§ 1

1. Zaliczyć do kategorii dróg gminnych i ustalić przebieg drogi, ul. Kruczej położonej na terenie Gminy Suszec, obejmującej następujące działki stanowiące własność Gminy Suszec:
 - 1) nr 1720/51, karta mapy 1, obręb Rudziczka,
 - 2) nr 1507/51, karta mapy 1, obręb Rudziczka,
 - 3) nr 1722/51, karta mapy 1, obręb Rudziczka,
 - 4) nr 1725/51, karta mapy 1, obręb Rudziczka,
 - 5) nr 1505/51, karta mapy 1, obręb Rudziczka,
 - 6) nr 1569/51, karta mapy 1, obręb Rudziczka.
2. Ustala się przebieg drogi gminnej, o której mowa w ust. 1, zgodnie z oznaczeniem na mapie stanowiącej załącznik do niniejszej uchwały, będący jej integralną częścią.

§ 2

Wykonanie uchwały powierza się Wójtowi Gminy Suszec.

§ 3

Uchwała wchodzi w życie po upływie 14 dni od dnia jej ogłoszenia w Dzienniku Urzędowym Województwa Śląskiego.

Przewodniczący Rady Gminy Suszec
Szymon Sekta

Kierownik Referatu
Infrastruktury Technicznej
i Transportu
Marek Godziek

Krzyszyna Kluss
Radca Prawny

Uzasadnienie

Na podstawie art. 7 ust. 1 ustawy z dnia 21 marca 1985 roku o drogach publicznych (t.j. Dz. U. z 2023 r., poz. 645 ze zm.) zwaną dalej u.d.p. do dróg gminnych zalicza się drogi o znaczeniu lokalnym niezaliczone do innych kategorii, stanowiące uzupełniającą sieć dróg służących miejscowym potrzebom, z wyłączeniem dróg wewnętrznych. Na podstawie art. 2a ust. 2 u.d.p. drogi gminne stanowią własność właściwego samorządu województwa, powiatu lub gminy. Zgodnie z zapisami art. 7 ust. 2 u.d.p. zaliczenie do kategorii dróg gminnych następuje w drodze uchwały rady gminy po zasięgnięciu opinii właściwego zarządu powiatu. W związku z powyższym projekt uchwały Rady Gminy Suszec w sprawie zaliczenia drogi, ul. Kruczej w Rudziczce do kategorii dróg publicznych gminnych został przesłany do zaopiniowania przez Zarząd Powiatu Pszczyńskiego. Uchwałą nr 1317/301/24 z dnia 30.01.2024 roku Zarząd Powiatu Pszczyńskiego pozytywnie zaopiniował projekt przedmiotowej uchwały. Droga, ul. Krucza w Rudziczce została zakwalifikowana do zaliczenia jej do kategorii dróg publicznych.

Przedmiotowa droga jest urządzona tzn. posiada nawierzchnię asfaltową, przebiega po działkach nr 1720/51, 1507/51, 1722/51, 1725/51, 1505/51, 1569/51 (karta mapy 1, obręb Rudziczka), które stanowią własność Gminy Suszec. Droga zlokalizowana jest w obszarze zabudowanym i z perspektywą dalszej zabudowy.

Zaliczenie ul. Kruczej w Rudziczce do kategorii dróg publicznych gminnych będzie skutkowało dla Gminy Suszec korzyściami społecznymi, ekonomicznymi, gospodarczymi, organizacyjnymi i prawnymi. Oznacza to, że powyższa zmiana kategorii dróg ułatwi uzyskanie pozwolenia na budowę mieszkańcom, poprzez bezpośredni dostęp nieruchomości do drogi publicznej oraz przyspieszy i ułatwi procedurę lokalizacji i budowy infrastruktury technicznej w drodze. Uwzględniając fakt, iż koszty utrzymania dróg wewnętrznych ponosi Gmina Suszec, zaliczenie niniejszej drogi do sieci dróg publicznych nie wpłynie na zwiększenie kosztów utrzymania tych dróg gminnych. Nadanie tej drodze statusu drogi gminnej pozwoli również Gminie Suszec ubiegać się o dofinansowanie inwestycji drogowych ze środków zewnętrznych, gdzie w większości przypadków dotacje można uzyskać jedynie na drogi publiczne.

Po nadaniu kategorii drogi publicznej w większym zakresie będzie można pełnić kontrolę nad tą drogą z uwagi na możliwość stosowania ustawy o drogach publicznych oraz ustawy z dnia 20 czerwca 1997 roku Prawo o ruchu drogowym (t.j. Dz. U. z 2023, poz. 1047 ze zm.), a także specjalnego traktowania w procesie inwestycyjnym.

*Kierownik Referatu
Infrastruktury Technicznej
(Inwestycji)
Marek Godziek*

Na wylicza się istniejące w terenie inżynierskie nie wskazanych na niniejszej mapie urządzeń podziemnych, które nie były zgłoszone do inwentaryzacji, lub o których brak jest informacji branżowych.

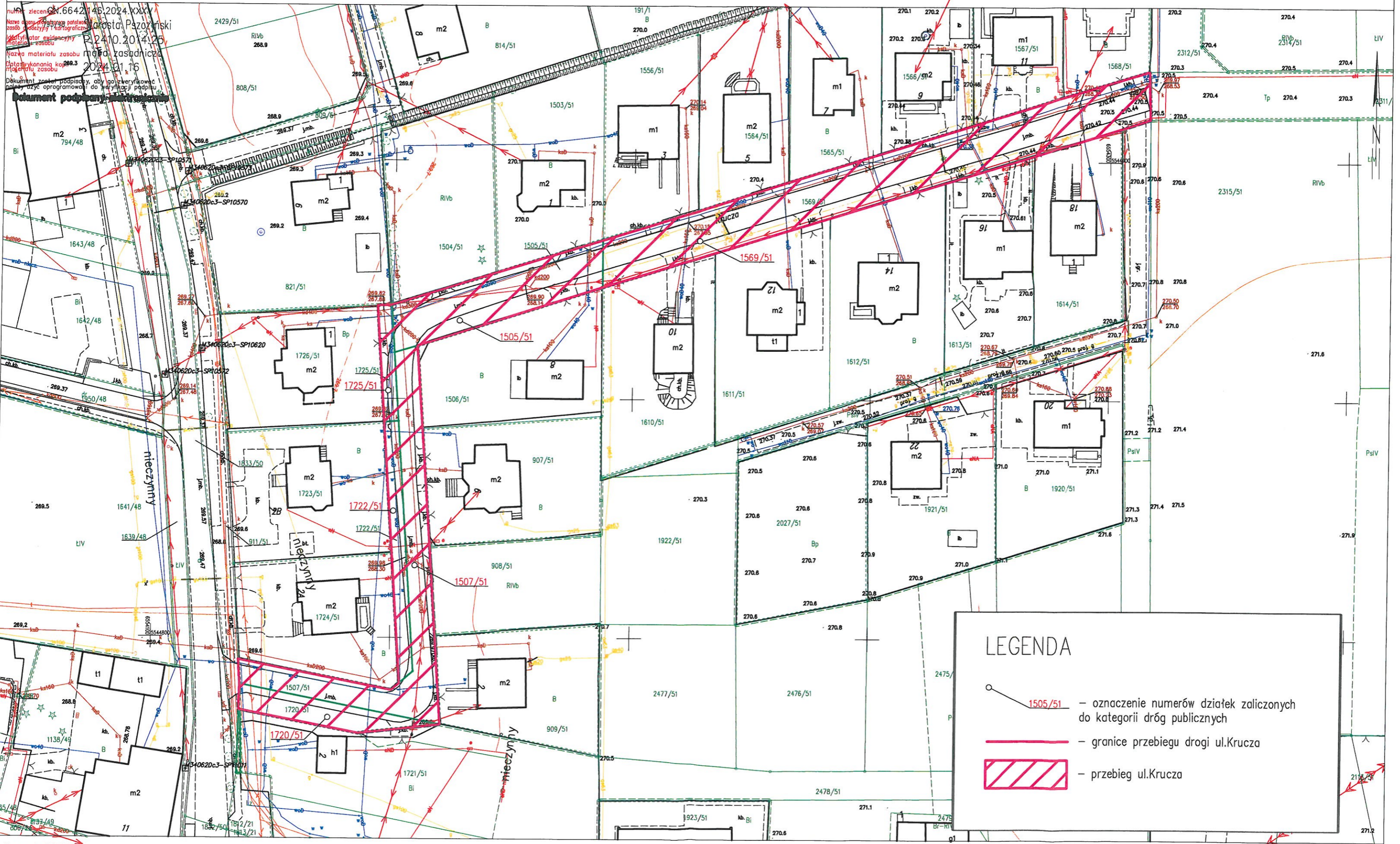
Załącznik do Uchwały nr

MAPA ZASADNICZA
SKALA 1:500

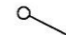


Sekcje mapy: 6.124.27.04.2.2

numer zlecenia: 6642/146/2024.XXXV
Nazwa organu prowadzącego postępowanie: Starosta Pszczyński
Data wykonania: 24.10.2024
Nazwa materiału zasobu: mapa zasadnicza
Data wykonania kopii: 2024.01.16
Data wykonania kopii materiału zasobu: 2024.01.16
Dokument jest podpisany, aby go zeweryfikować należy użyć oprogramowania do weryfikacji podpisu

Dokument podpisywany elektronicznie



LEGENDA

-  1505/51 – oznaczenie numerów działek zaliczonych do kategorii dróg publicznych
-  – granice przebiegu drogi ul.Krucza
-  – przebieg ul.Krucza