

**UCHWAŁA NR LVI/507/2023
RADY GMINY SUSZEC**

z dnia 25 maja 2023 r.

w sprawie zmiany uchwały o przystąpieniu do sporządzenia miejscowego planu zagospodarowania przestrzennego obszarów położonych w sołectwach Rudziczka, Suszec, Kryry, Mizerów, Kobielice i Radostowice

Na podstawie art. 18 ust. 2 pkt 5 ustawy z dnia 8 marca 1990 r. o samorządzie gminnym (j.t. Dz.U. z 2023 r., poz. 40 ze zm.), oraz art. 14 ust. 1, 2 i 4 ustawy z dnia 27 marca 2003 r. o planowaniu i zagospodarowaniu przestrzennym (j.t. Dz.U. z 2023 r., poz. 977) na wniosek Wójta Gminy Suszec

**Rada Gminy Suszec
uchwała, co następuje:**

§ 1.

W uchwale nr XLVI/412/2022 Rady Gminy Suszec z dnia 30 czerwca 2022 r. w sprawie przystąpienia do sporządzenia miejscowego planu zagospodarowania przestrzennego obszarów położonych w sołectwach Rudziczka, Suszec, Kryry, Mizerów, Kobielice i Radostowice, zwanej dalej „zmienianą uchwałą”, dokonuje się następujących zmian:

1) tytuł zmienianej uchwały otrzymuje brzmienie: „w sprawie zmiany uchwały o przystąpieniu do sporządzenia miejscowego planu zagospodarowania przestrzennego obszarów położonych w sołectwach Suszec, Kryry, Mizerów, Kobielice i Radostowice”

2) treść § 2 zmienianej uchwały otrzymuje brzmienie:

„Granice obszaru objętego przystąpieniem do sporządzenia miejscowego planu zagospodarowania przestrzennego przedstawiono na 10 załącznikach graficznych oznaczonych nr 3, 5, 7, 8, 9, 10, 11, 12, 13, 14 stanowiących integralną część uchwały”..

§ 2.

Pozostała treść zmienianej uchwały nie ulega zmianie.

§ 3.

Wykonanie uchwały powierza się Wójtowi Gminy Suszec.

§ 4.

Uchwała wchodzi w życie z dniem podjęcia.



Przewodniczący Rady Gminy
Suszec

Szymon Sekta
Szymon Sekta

Krystyna Kluss

Rada Gminy
KT 1765

**UCHWAŁA NR XLVI/412/2022
RADY GMINY SUSZEC**

z dnia 30 czerwca 2022 r.

**w sprawie przystąpienia do sporządzenia miejscowego planu zagospodarowania przestrzennego obszarów
położonych w sołectwach Rudziczka, Suszec, Kryry, Mizerów, Kobielice i Radostowice**

Na podstawie art. 18 ust. 2 pkt 5 ustawy z dnia 8 marca 1990 r. o samorządzie gminnym (t.j. Dz.U.2022.559 ze zm.), oraz art. 14 ust. 1, 2, 4 ustawy z dnia 27 marca 2003 r. o planowaniu i zagospodarowaniu przestrzennym (t.j. Dz.U.2022.503) na wniosek Wójta Gminy Suszec

**Rada Gminy Suszec
uchwala, co następuje:**

§ 1.

Przystąpić do sporządzenia miejscowego planu zagospodarowania przestrzennego obszarów położonych w sołectwach Rudziczka, Suszec, Kryry, Mizerów, Kobielice i Radostowice.

§ 2.

Granice obszaru objętego przystąpieniem do sporządzenia miejscowego planu zagospodarowania przestrzennego przedstawiono na 15 załącznikach graficznych, stanowiących integralną część uchwały.

§ 3.

Wykonanie uchwały powierza się Wójtowi Gminy Suszec.

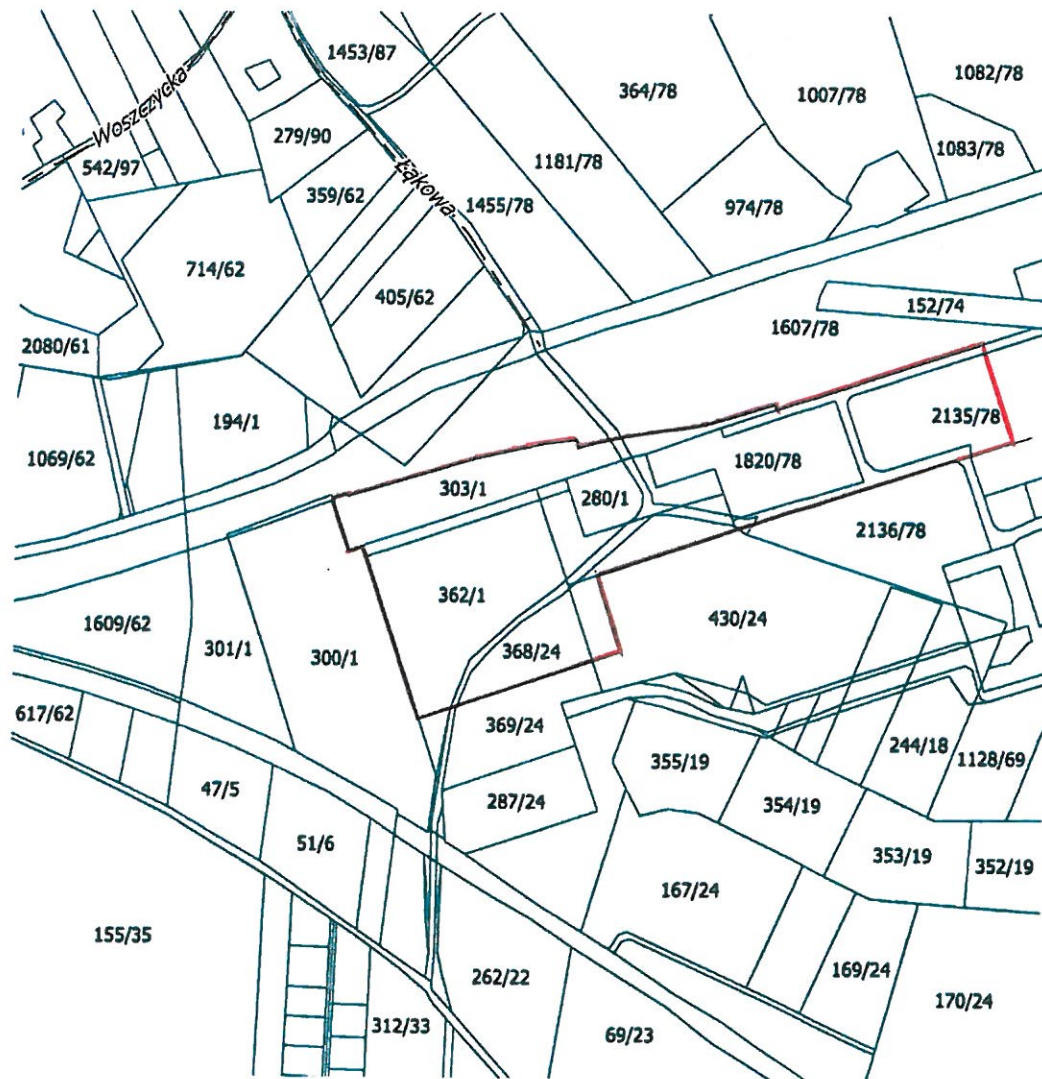
§ 4.

Uchwała wchodzi w życie z dniem podjęcia.

Przewodniczący Rady Gminy
Suszec

Szymon Sekta

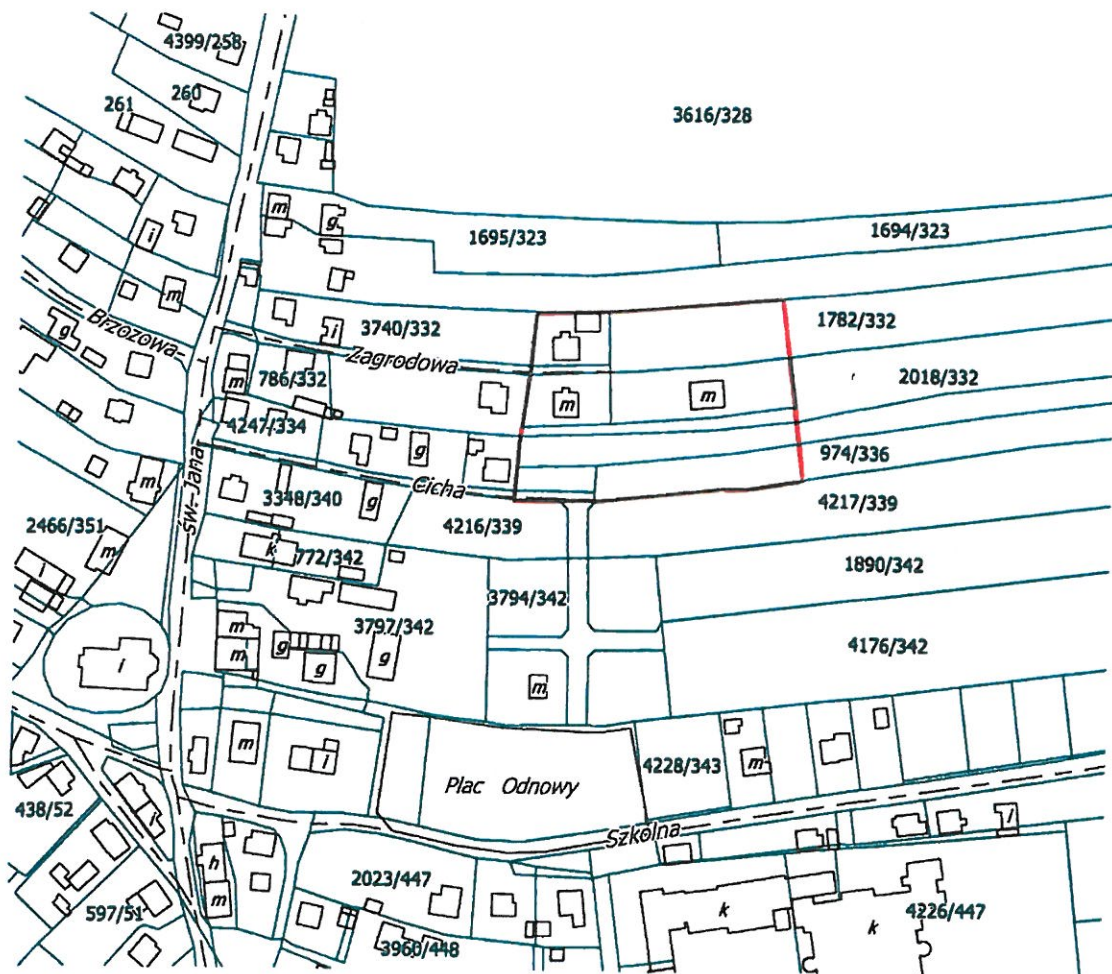
Obręb Rudziczka, arkusz mapy 3
rejon byłej KWK Krupiński i ul. Łąkowa



Legenda:

 - granice obszaru objętego projektem planu

Obręb Suszec, arkusz mapy 5
rejon ul. Zagrodowej i ul. Cichej



Legenda:

— - granice obszaru objętego projektem planu

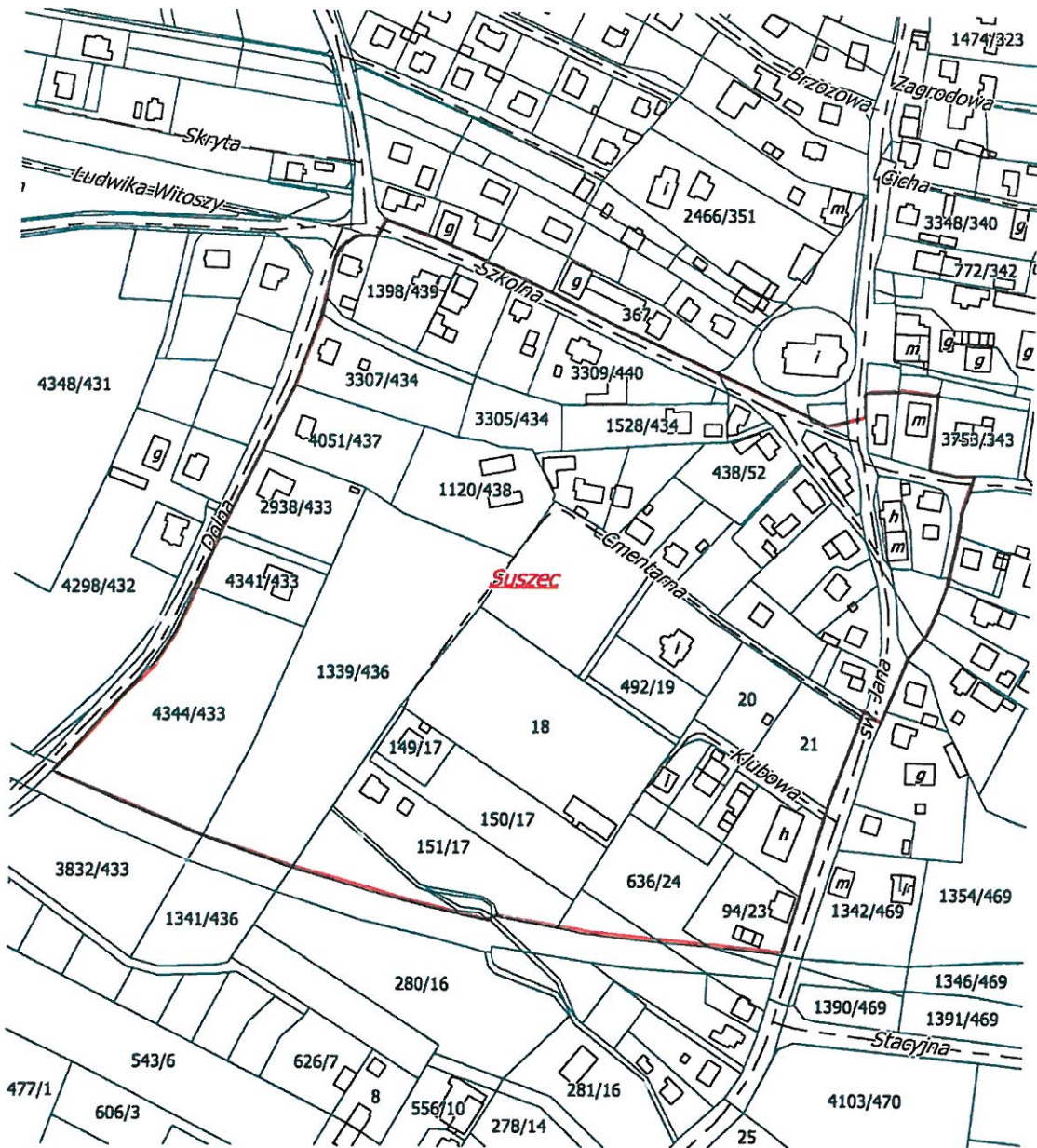
Obręb Suszec, arkusz mapy 6
rejon ul. Pszczyńskiej i ul. Słonecznej




Legenda:

— - granice obszaru objętego projektem planu

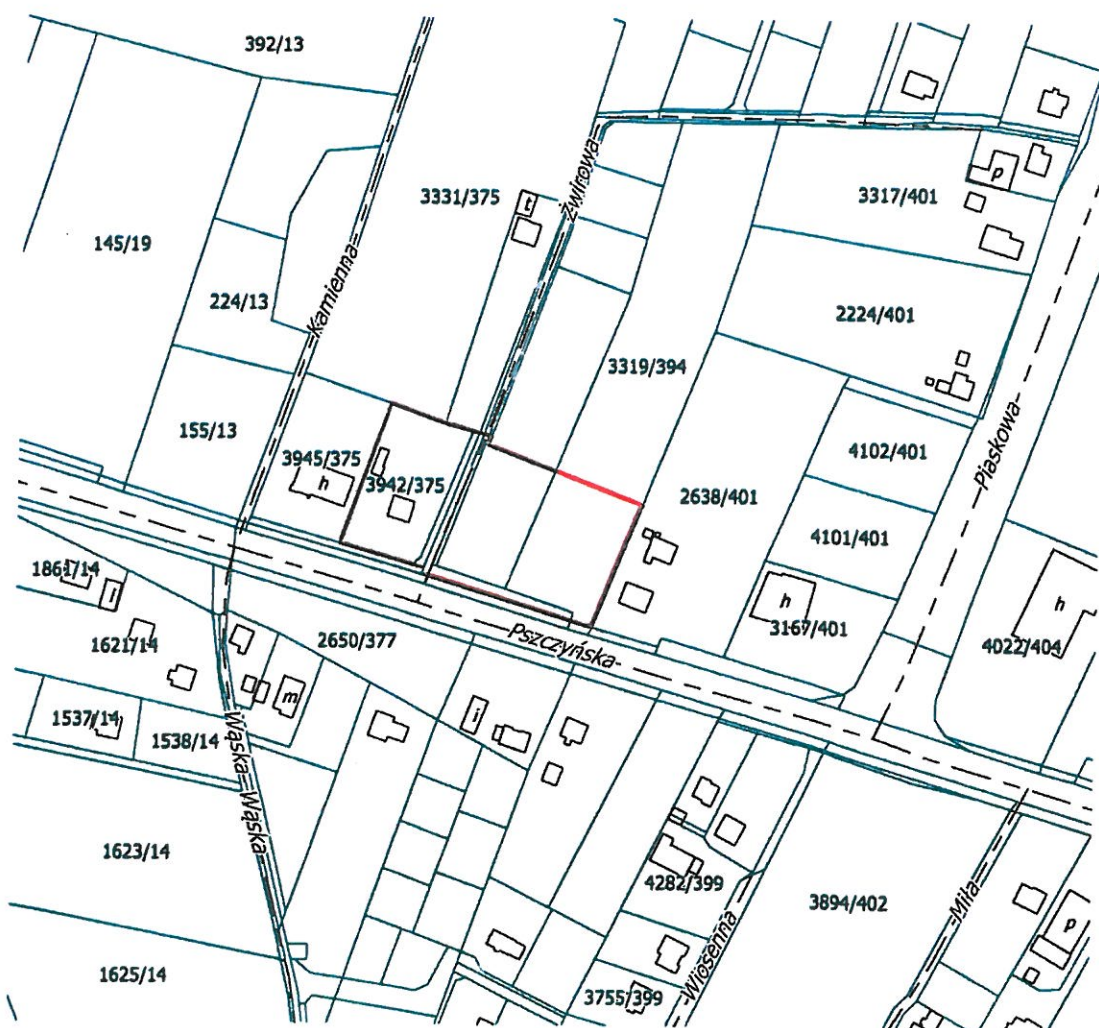
Obręb Suszec, arkusz mapy 6
rejon ul. Cmentarnej, Szkolnej i Św. Jana



Legenda:

 - granice obszaru objętego projektem planu

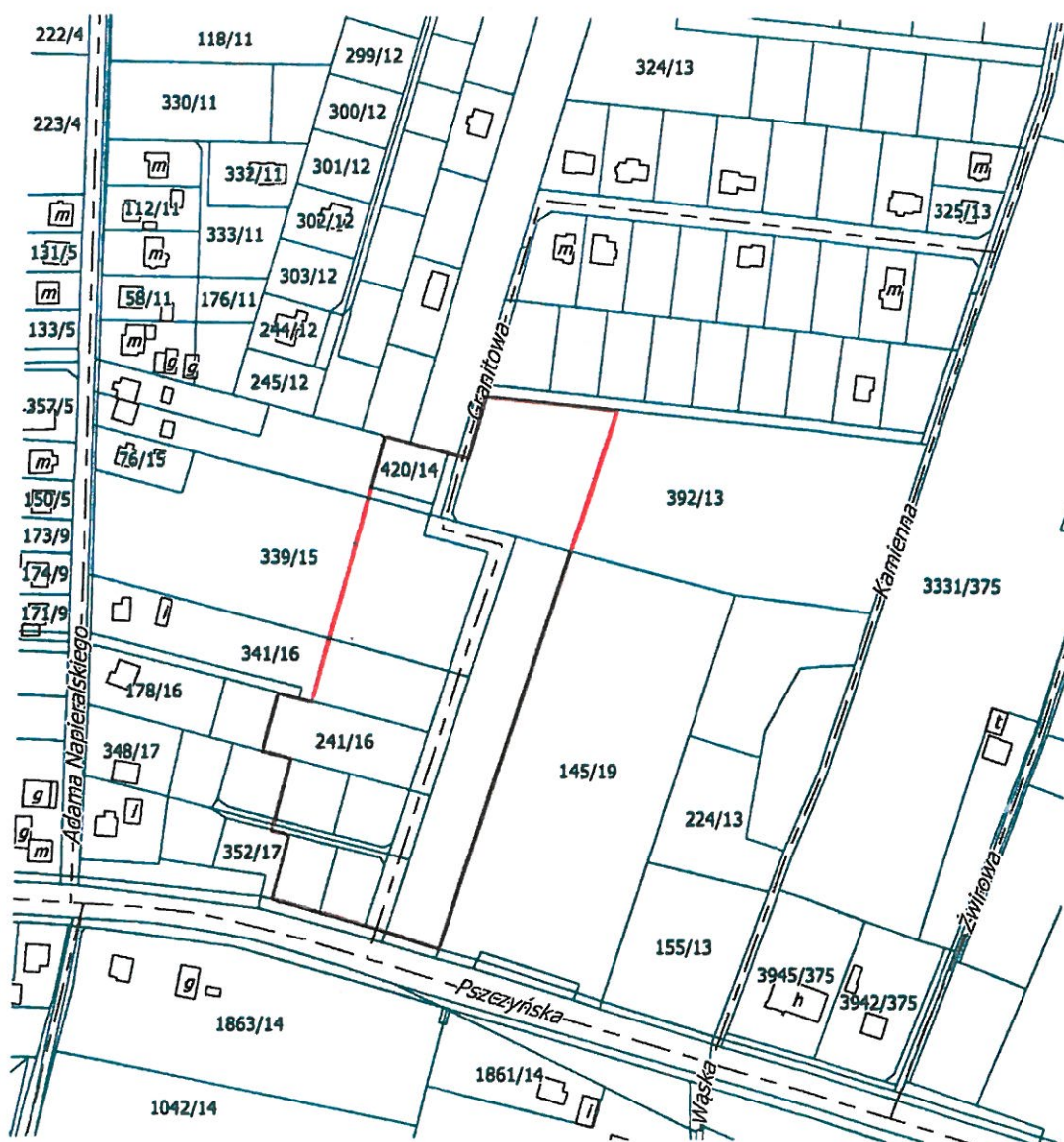
Obręb Suszec, arkusz mapy 5
rejon ul. Żwirowej i ul. Pszczyńskiej



Legenda:

 - granice obszaru objętego projektem planu

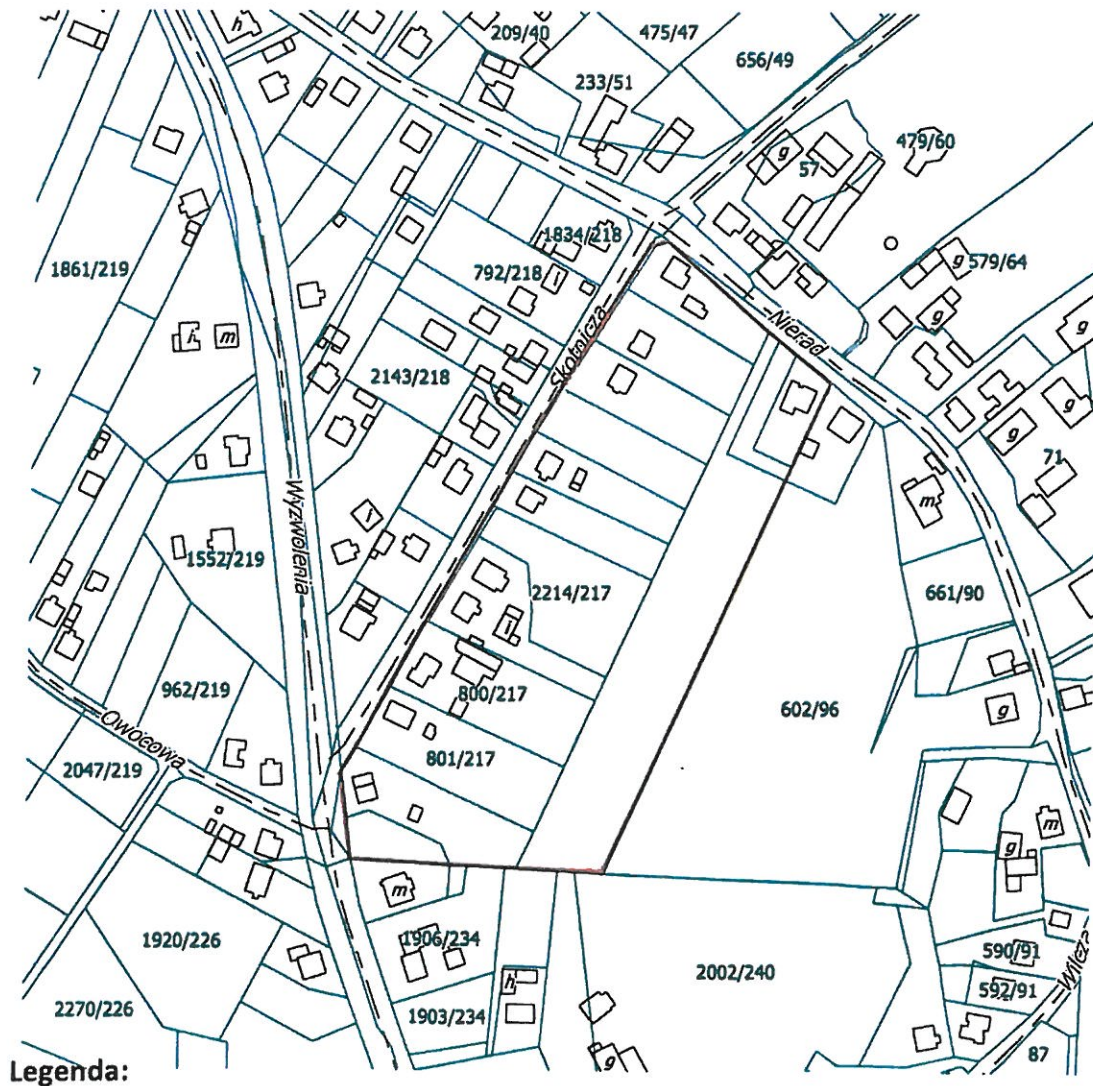
Obręb Suszec, arkusz mapy 4
rejon ul. Granitowej i Pszczyńskiej



Legenda:

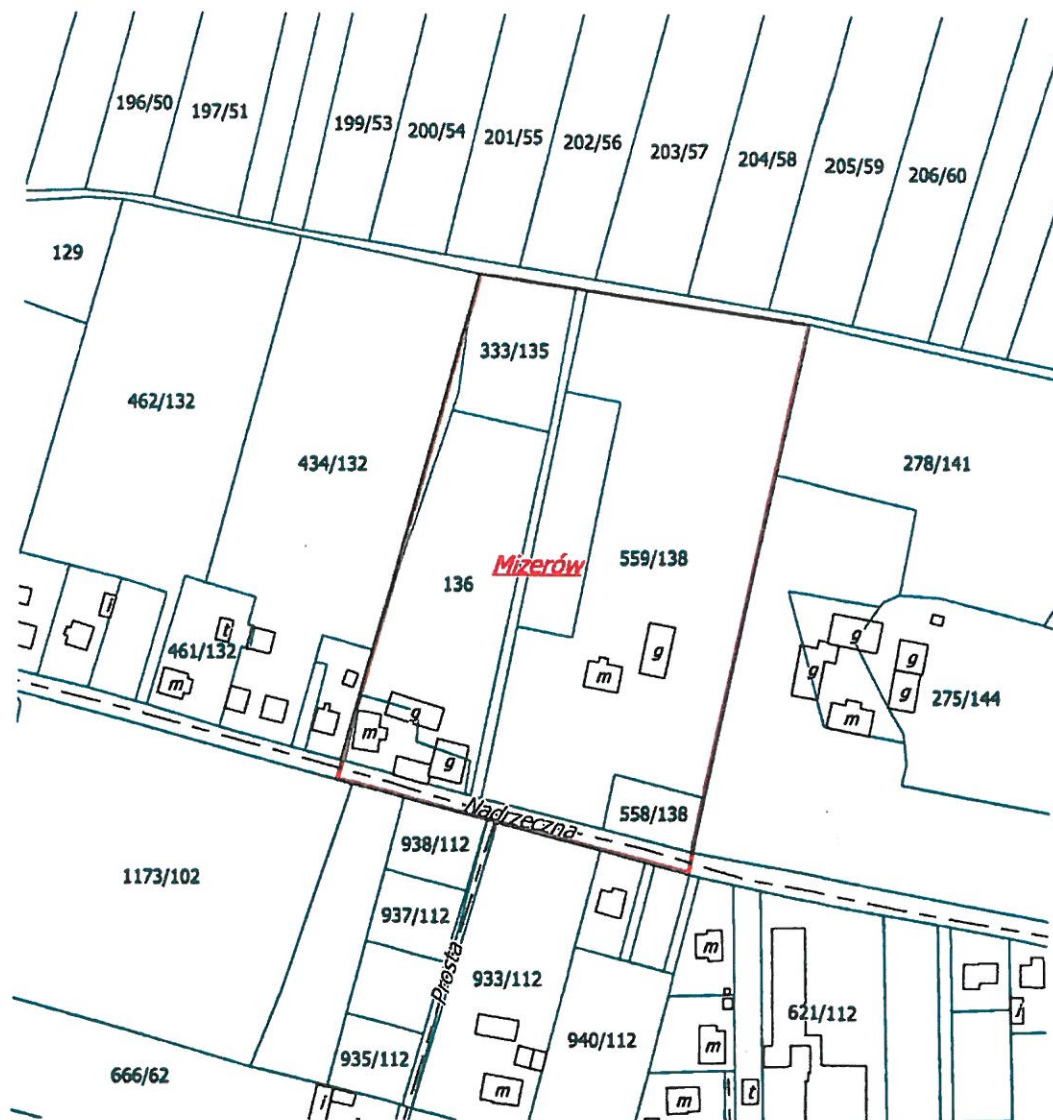
— - granice obszaru objętego projektem planu

Obręb Kryry, arkusz mapy 1
rejon ul. Skotniczej, Nierad i Wyzwolenia



- granice obszaru objętego projektem planu

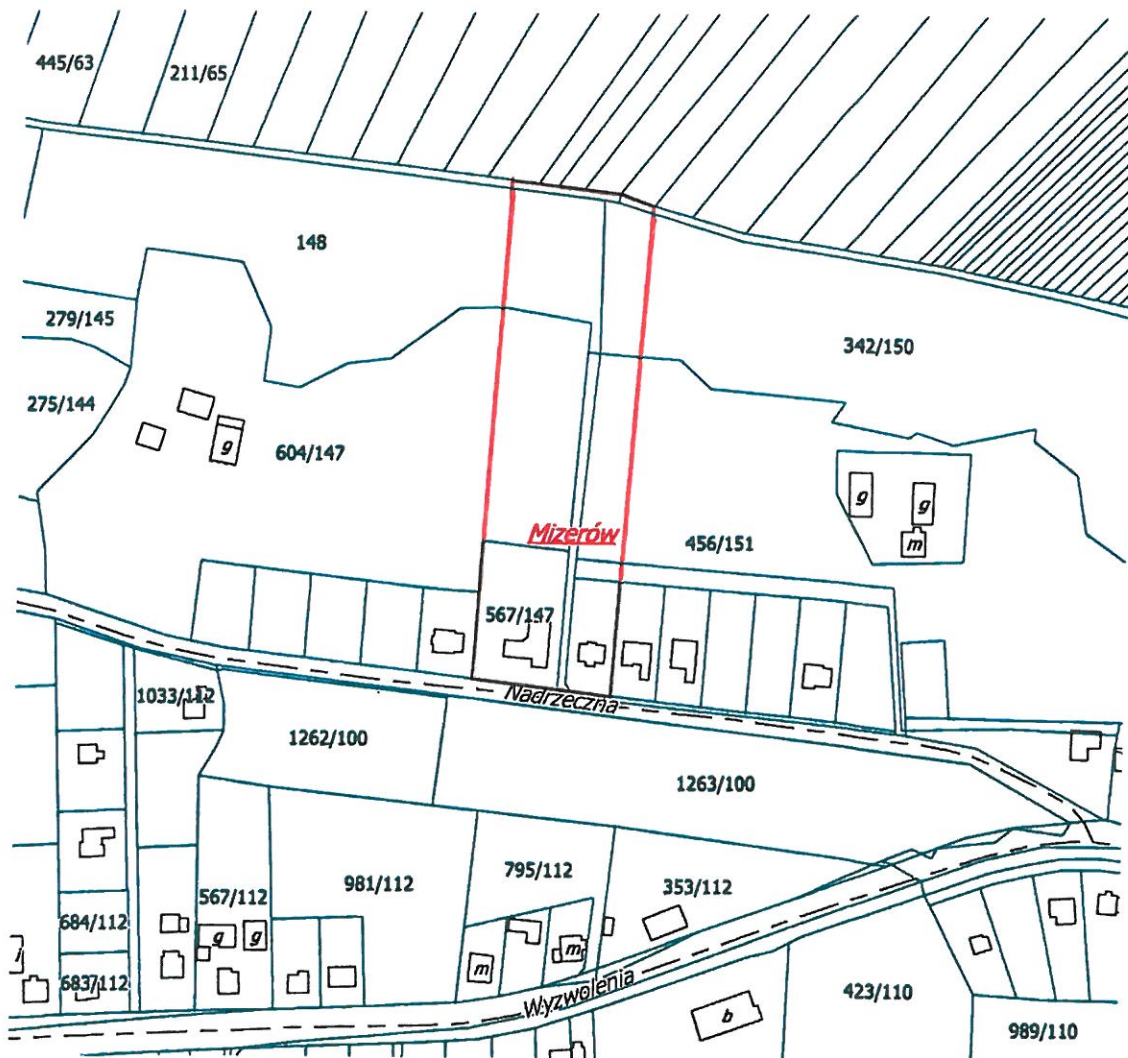
Obręb Mizerów, arkusz mapy 1
rejon ul. Nadrzecznej i Prostej




Legenda:

 - granice obszaru objętego projektem planu

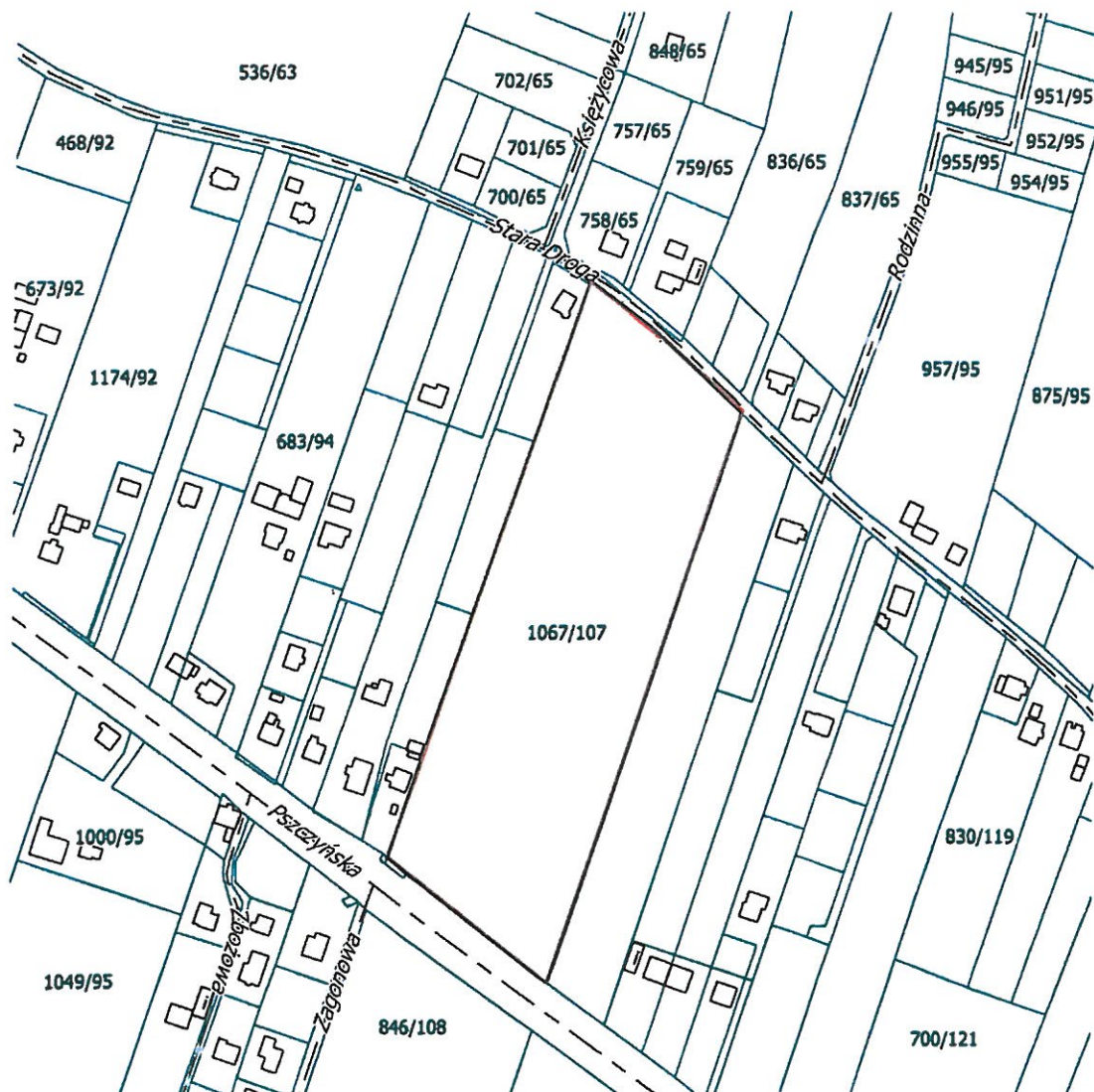
Obręb Mizerów, arkusz mapy 1
rejon ul. Nadrzecznej



Legenda:

 - granice obszaru objętego projektem planu

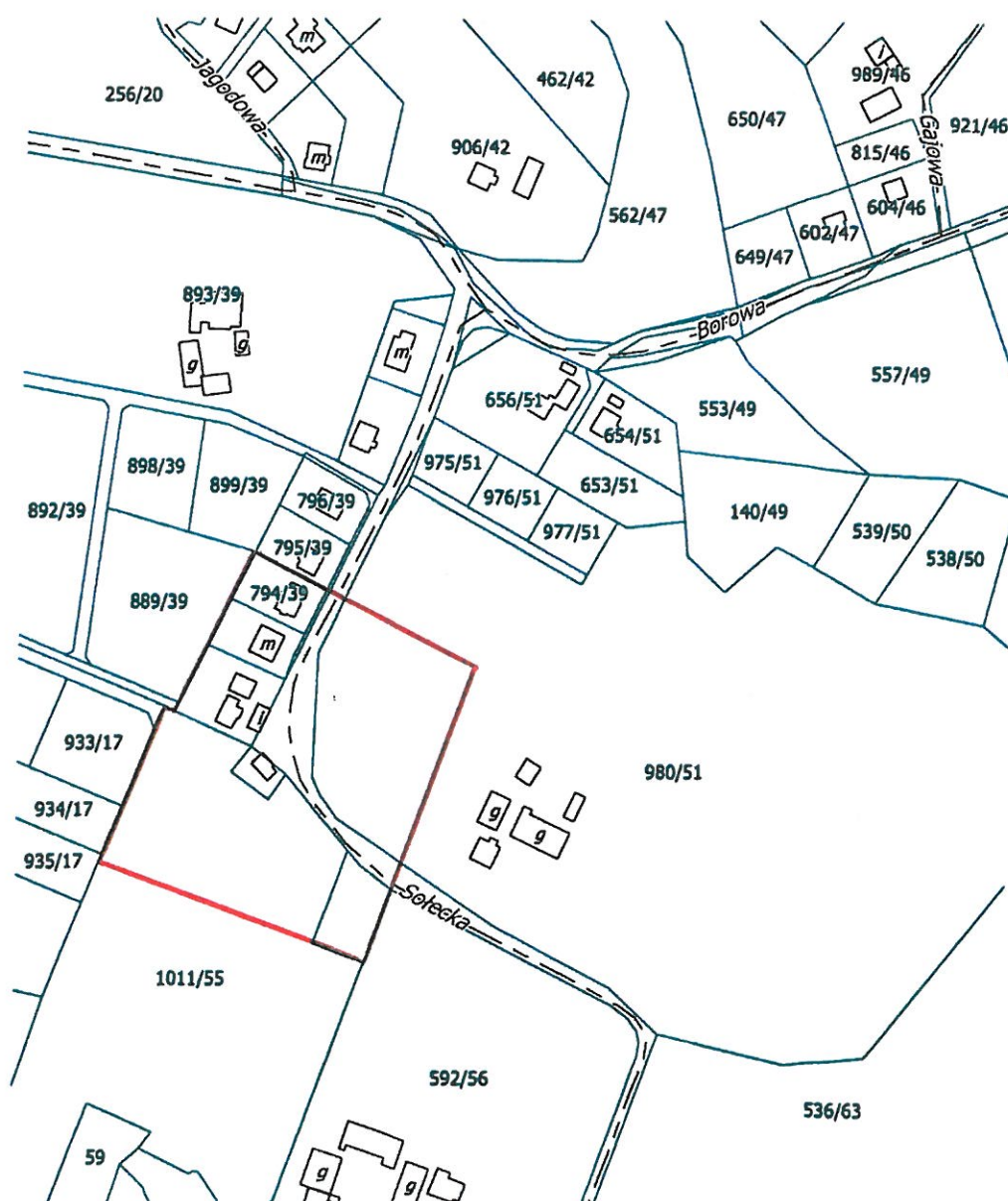
Obręb Kobielice, arkusz mapy 3
rejon ul. Pszczyńskiej i Starej Drogi



Legenda:

 - granice obszaru objętego projektem planu

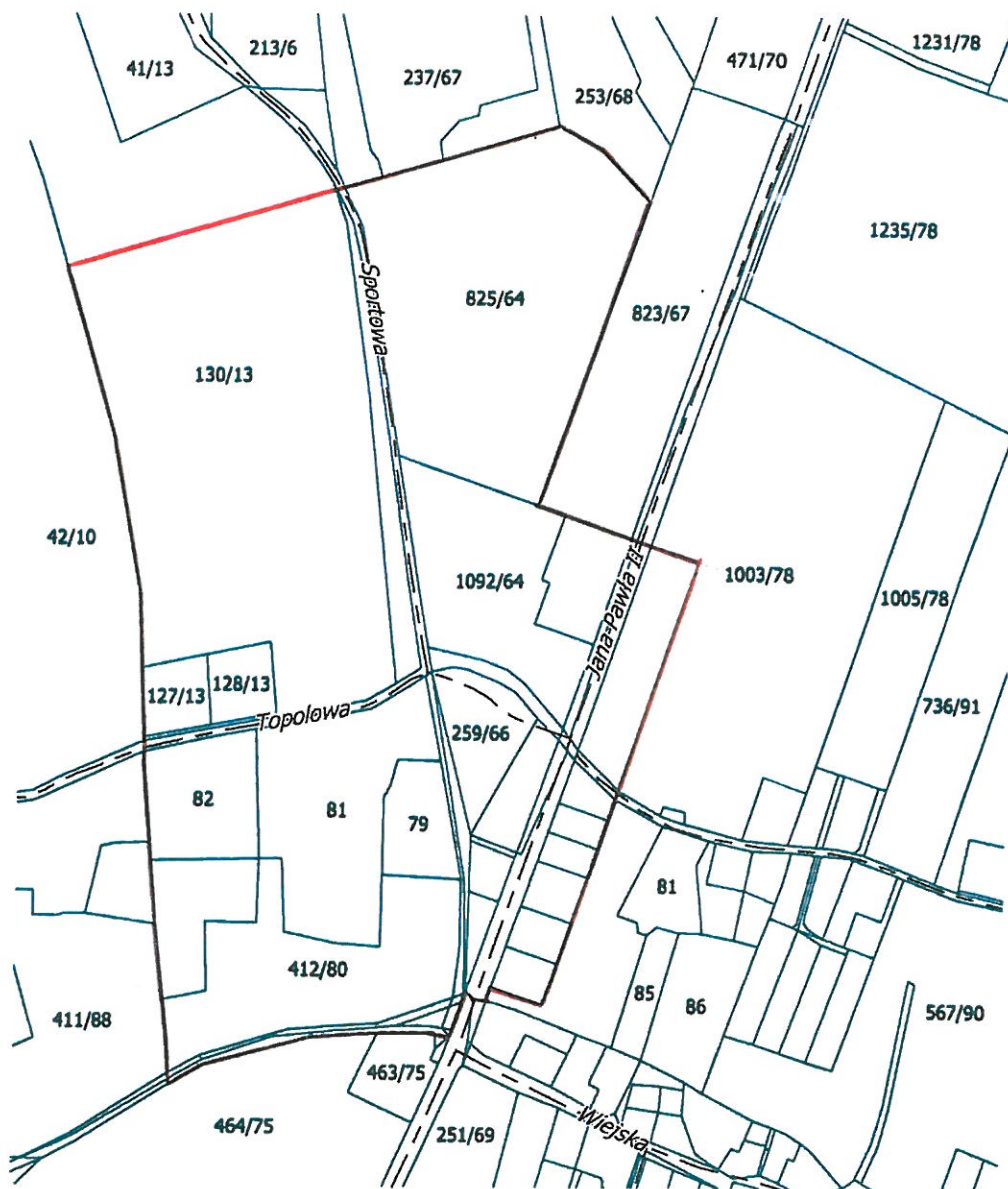
Obręb Kobielice, arkusz mapy 2
rejon ul. Sołeckiej i Borowej



Legenda:

 - granice obszaru objętego projektem planu

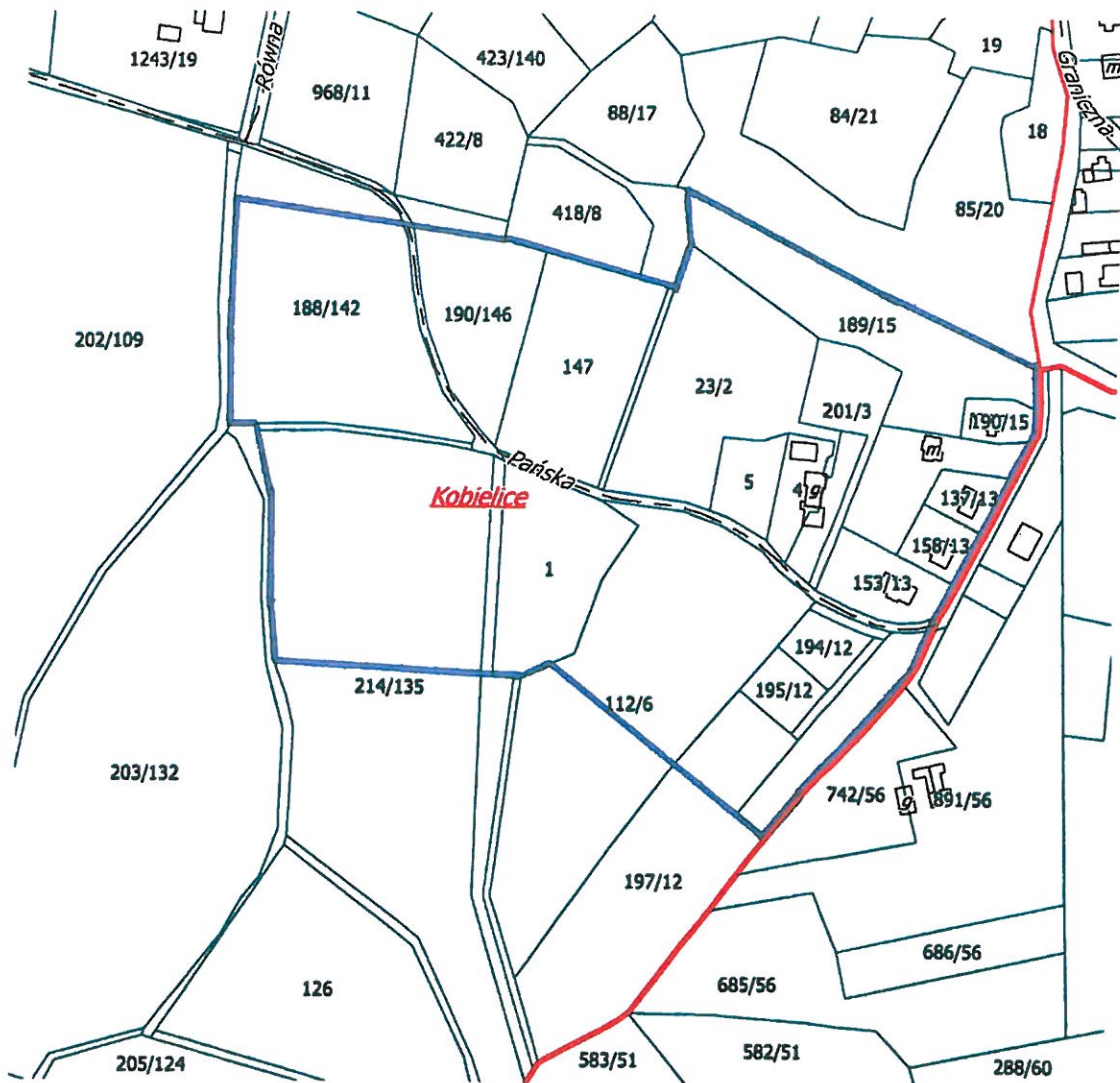
Obręb Kobielice, arkusz mapy 1 i 3
rejon ul. Sportowej, Topolowej i Św. Jana Pawła II





Legenda:

 - granice obszaru objętego projektem planu

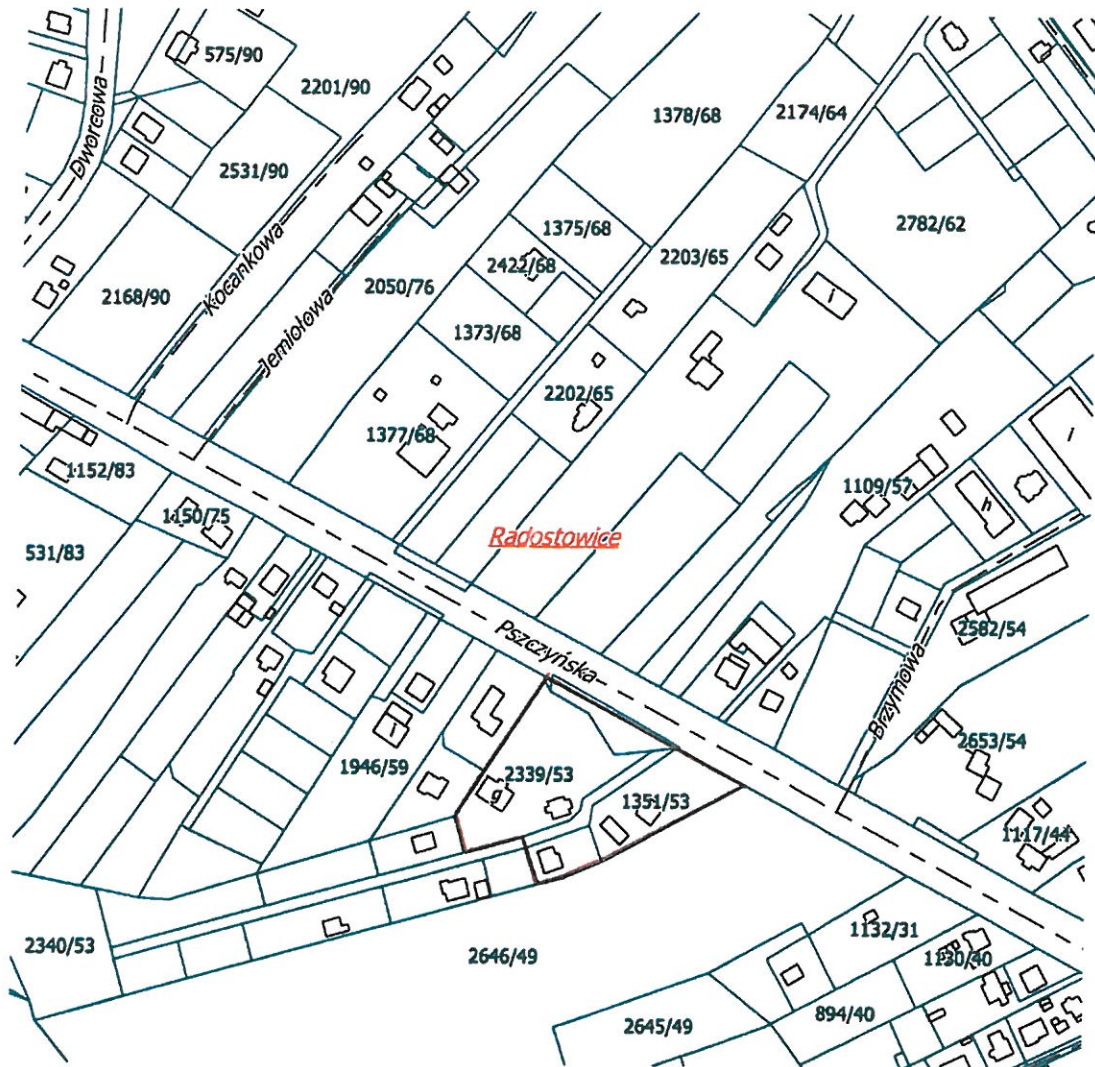
Obręb Kobielice, arkusz mapy 1 i 3
rejon ul. Pańskiej, Równej i Granicznej



Legenda:

-  - granice obszaru objętego projektem planu
-  - granica administracyjna Gminy Suszec z Gminą Pszczyzną

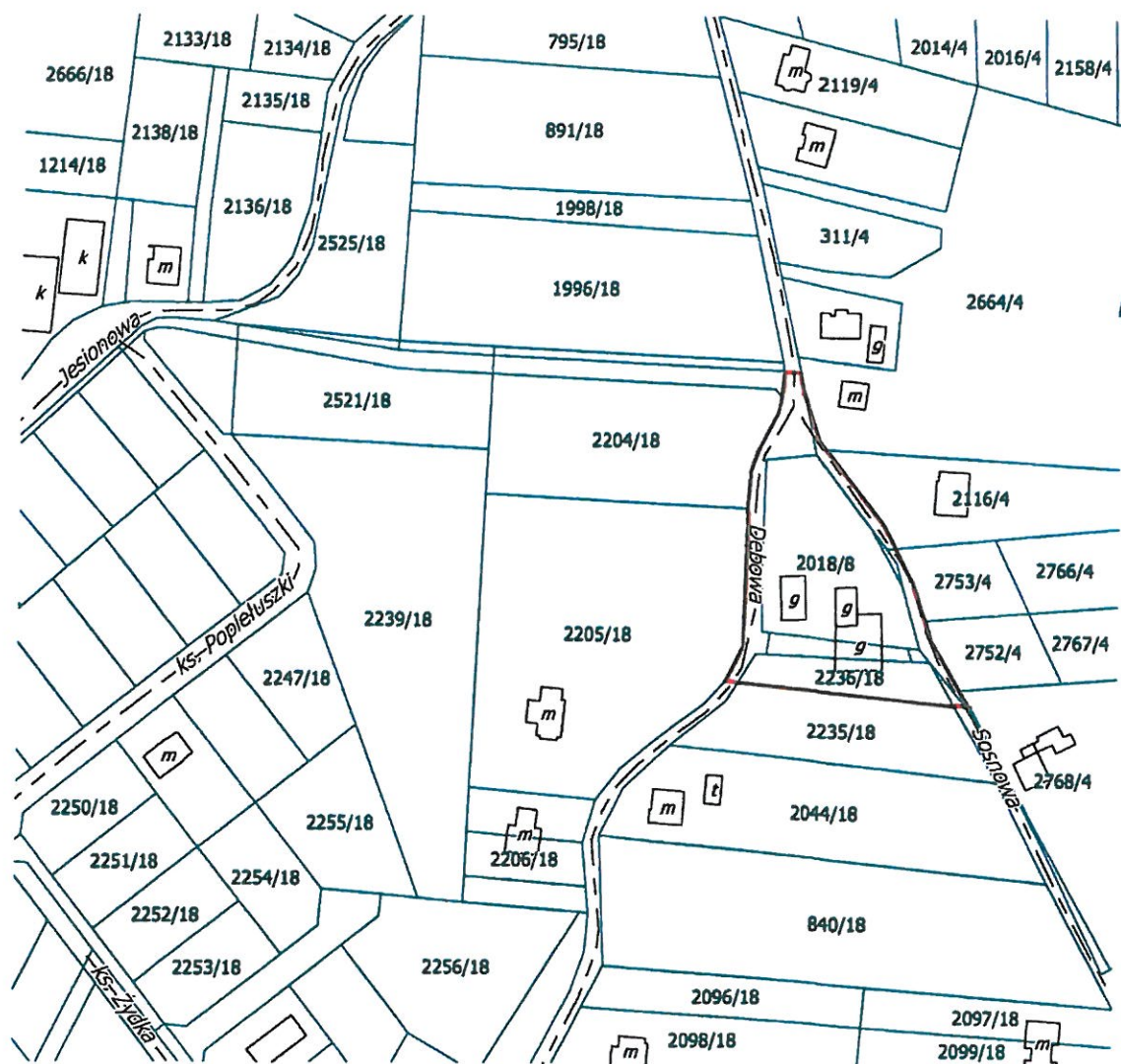
Obręb Radostowice, arkusz mapy 2
rejon ul. Pszczyńskiej i Brzymowej



Legenda:

— - granice obszaru objętego projektem planu

Obręb Radostowice, arkusz mapy 2
rejon ul. Dębowej i Sosnowej



Legenda:

 - granice obszaru objętego projektem planu