

UCHWAŁA Nr

Rady Gminy Suszec z dnia 22 czerwca 2023 r.

Punkt 20 porządku obrad

**w sprawie wyrażenia zgody na wydzierżawienie działek gruntowych oraz części działek  
gruntowych stanowiących własność Gminy Suszec.**

*Na podstawie art. 18 ust. 2 pkt 9 lit. a ustawy z dnia 8 marca 1990 r. o samorządzie gminnym  
(j.t. Dz.U. z 2023r., poz. 40 ze zm.)*

**Rada Gminy Suszec  
uchwala, co następuje:**

§ 1

Wyraża się zgodę na wydzierżawienie, na czas oznaczony dłuższy niż 3 lata:

- 1) działek gruntowych położonych na terenie Gminy Suszec, bliżej opisanych w tabeli znajdującej się w załączniku nr 1 do niniejszej uchwały,
- 2) części działek gruntowych położonych na terenie Gminy Suszec, bliżej opisanych w tabeli znajdującej się w załączniku nr 2 do niniejszej uchwały oraz wskazanych na mapach stanowiących załączniki nr 3, 4 i 5 do niniejszej uchwały.

§ 2

Wykonanie uchwały powierza się Wójtowi Gminy Suszec.

§ 3

Uchwała wchodzi w życie z dniem podjęcia.

Główny Specjalista

  
Piotr Moćkowski

## DZIAŁKI DO WYDZIERŻAWIENIA

Lp.	Obręb	Karta mapy	Nr działki	Pow. ogólna działki w [ha]	Część działki przeznaczona do dzierżawy (użytki gruntowe) w [ha]	Przeznaczenie	Nr Księgi Wieczystej
1.	Kryry	5	267/19	0,7184	0,7184 (ŁIII)	Do rolniczego użytkowania	KA1P/00024344/4
2.	Kryry	1	1382/125	0,1950	0,1950 (ŁIII)	Do rolniczego użytkowania	KA1P/00010274/1
3.	Kryry	1	1383/125	0,1917	0,1917 (ŁIII)	Do rolniczego użytkowania	KA1P/00010274/1
4.	Kryry	1	1384/125	0,2567	0,2567 (ŁIII)	Do rolniczego użytkowania	KA1P/00010274/1
5.	Mizerów	3	795/112	0,2900	0,2900 (RIVb)	Do rolniczego użytkowania	KA1P/00083268/8
6.	Mizerów	3	54	0,0610	0,0610 (RIVa)	Do rolniczego użytkowania	KA1P/00016287/7
7.	Radostowice	2	2477/18	0,4906	0,4906 (ŁIV)	Do rolniczego użytkowania	KA1P/00011923/3
8.	Radostowice	2	2562/18	0,1400	0,1400 (dr)	Do rolniczego użytkowania	KA1P/00080797/4
9.	Rudziczka	1	1196/58	2,0639	2,0639 (RIVb 0,6059 RV 1,2023 PsIV 0,2557)	Do rolniczego użytkowania	KA1P/00031313/0
10.	Rudziczka	1	1686/58	0,3542	0,3542 (RIVb)	Do rolniczego użytkowania	KA1P/00031487/0
11.	Suszec	1	164/25	0,5100	0,5100 (ŁIV)	Do rolniczego użytkowania	KA1P/00010307/2
12.	Suszec	16	512	0,3910	0,3910 (ŁIV 0,3460 W 0,0450)	Do rolniczego użytkowania	KA1P/00020403/8

wiwsz 1

## Plan sytuacyjny – obręb Kryry



Legenda

 Granice działki do wydzierżawienia



wiwsz 2,3,4

# Plan sytuacyjny – obręb Kryry



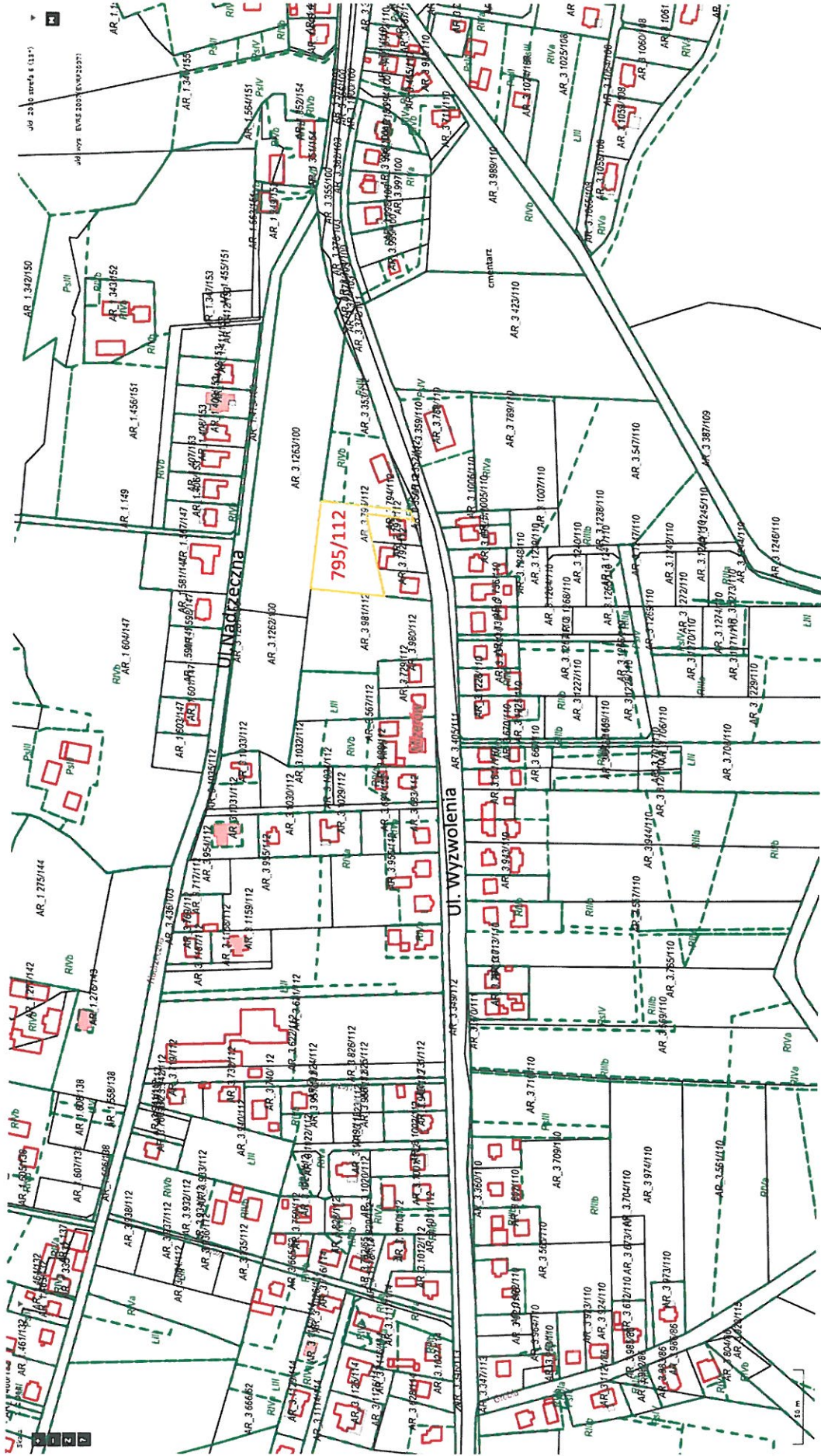
Skala 1:5 000  
1 2 3 4 5 6 7

## Legenda

 Granice działek do wdzierzwienia



# Plan sytuacyjny – obręb Mizerów

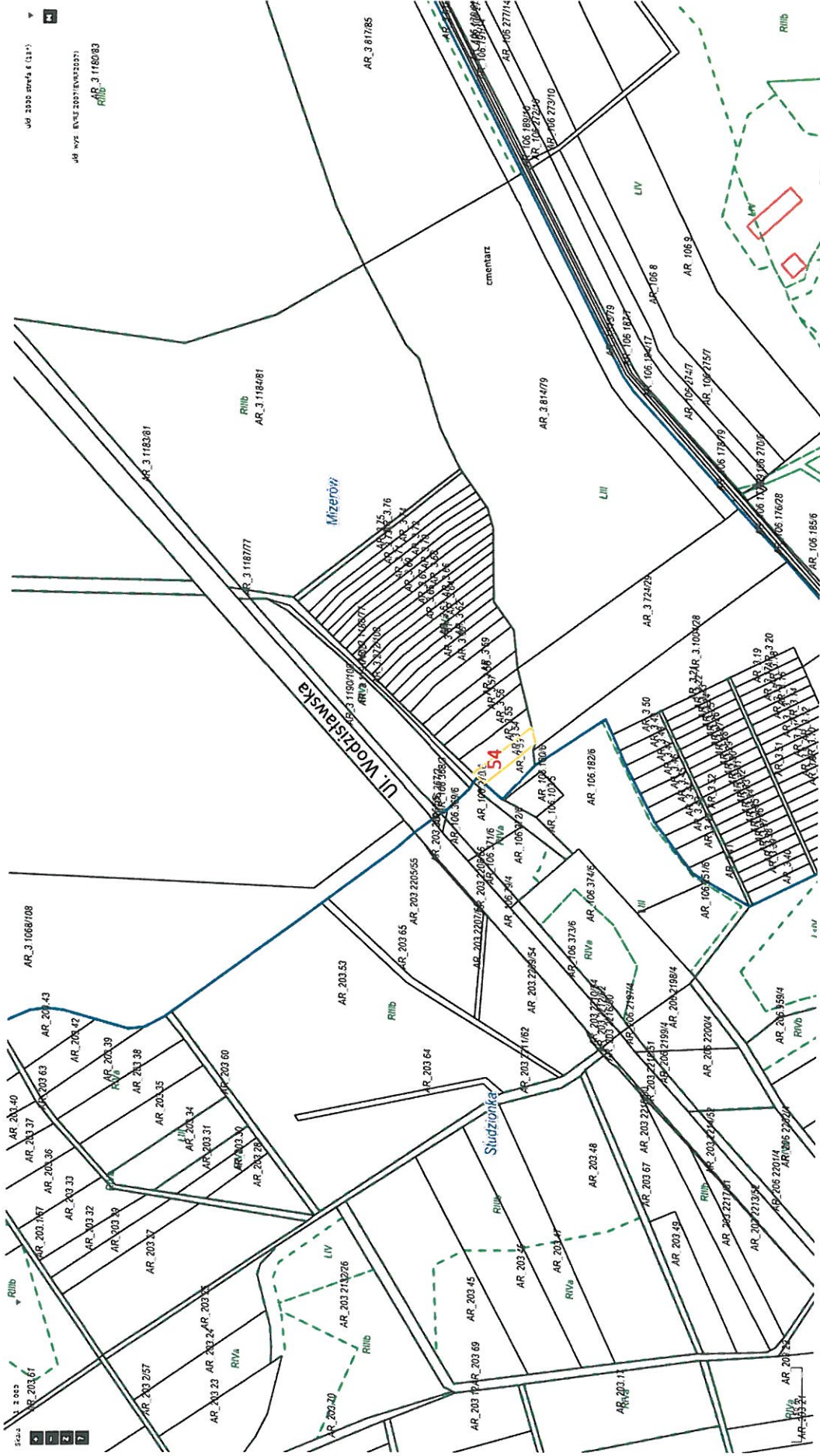


Legenda

 Granice działki do wydzierżawienia



# Plan sytuacyjny – obręb Mizerów

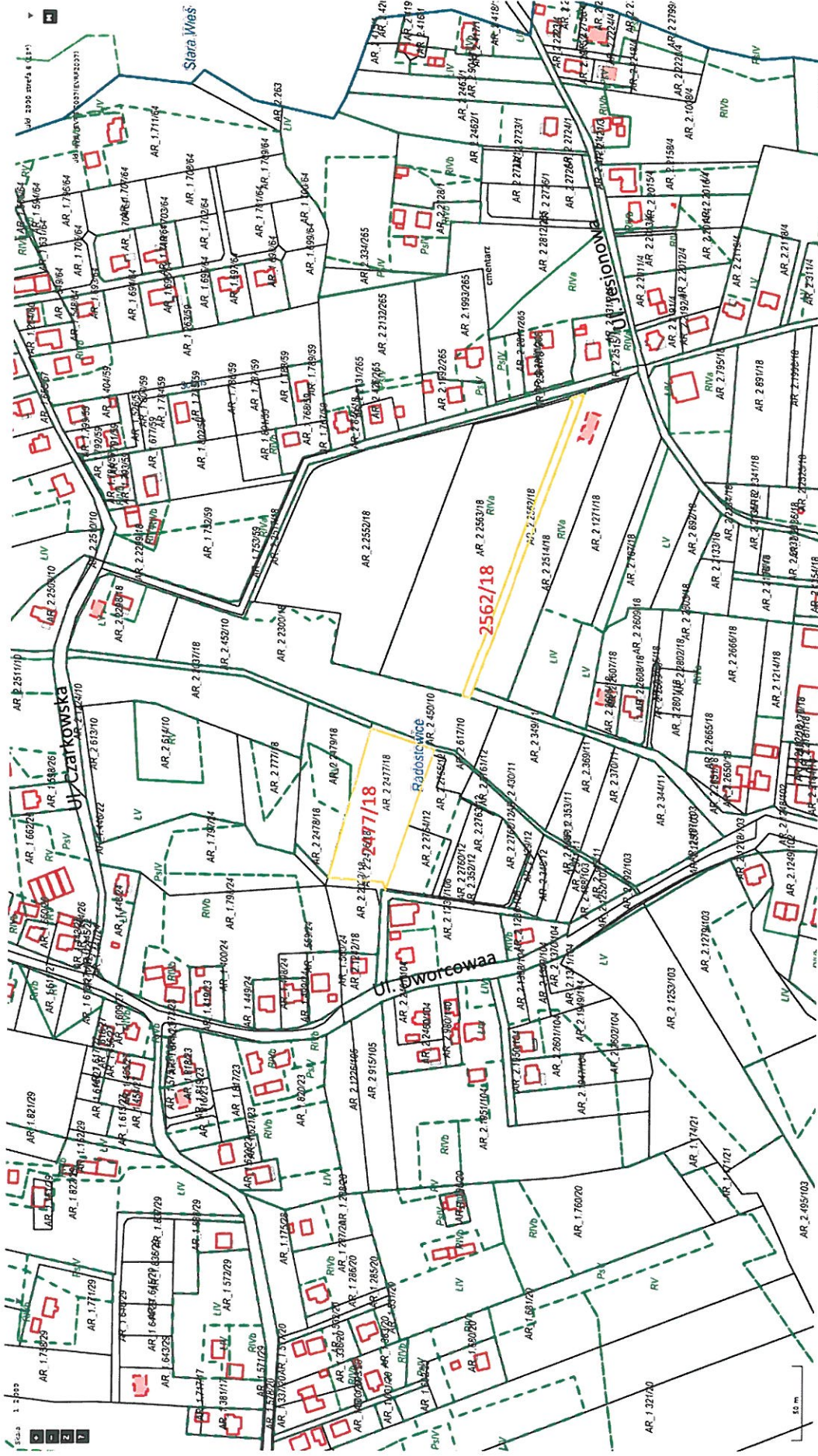


Legenda

 Granice działki do wydzierżawienia



# Plan sytuacyjny – obręb Radostowice

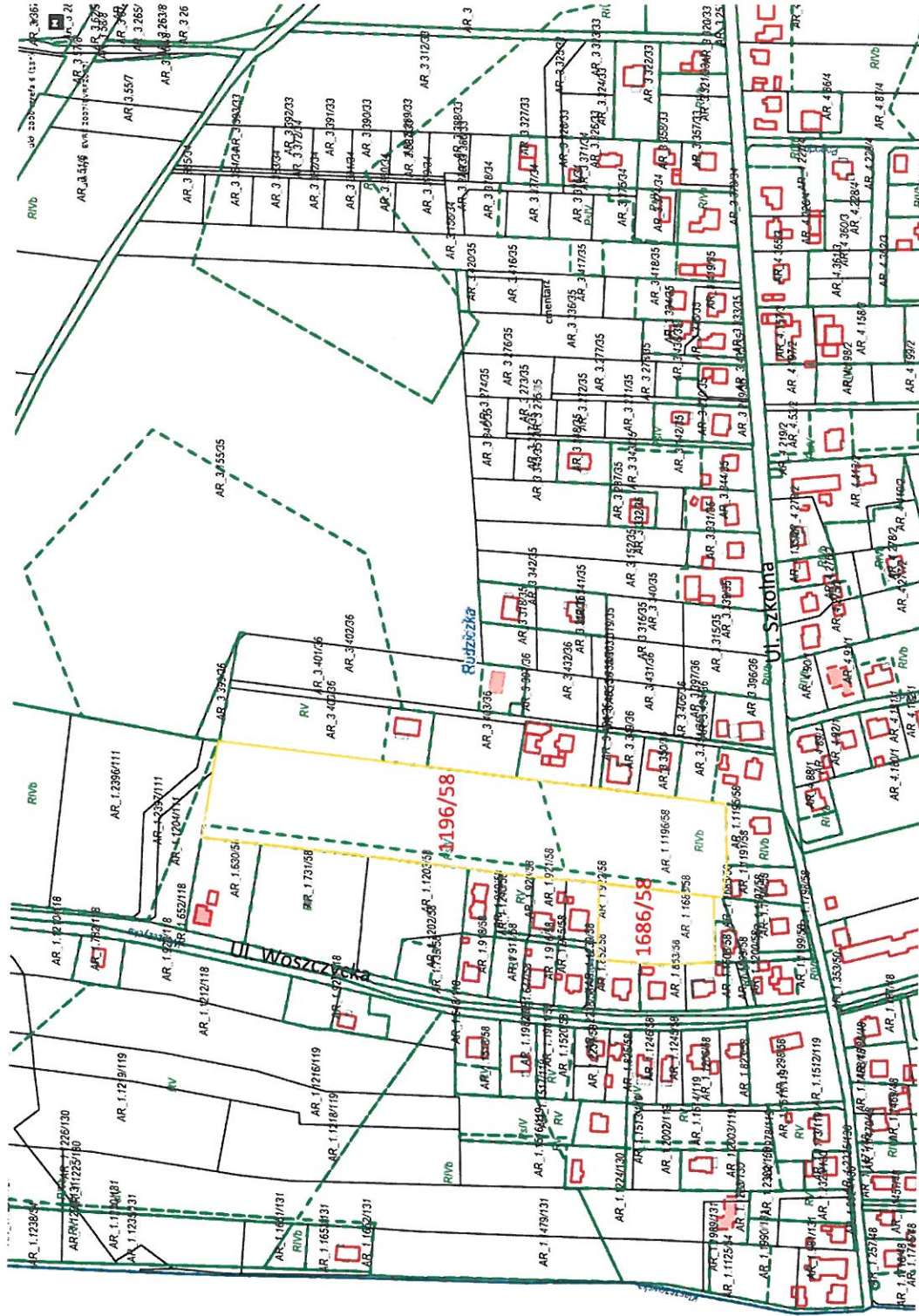


Legenda

 Granice działek do wydzierżawienia

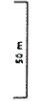


# Plan sytuacyjny – obręb Rudziczka



Legenda

Granice działek do wydzierżawienia





# Plan sytuacyjny – obręb Suszec

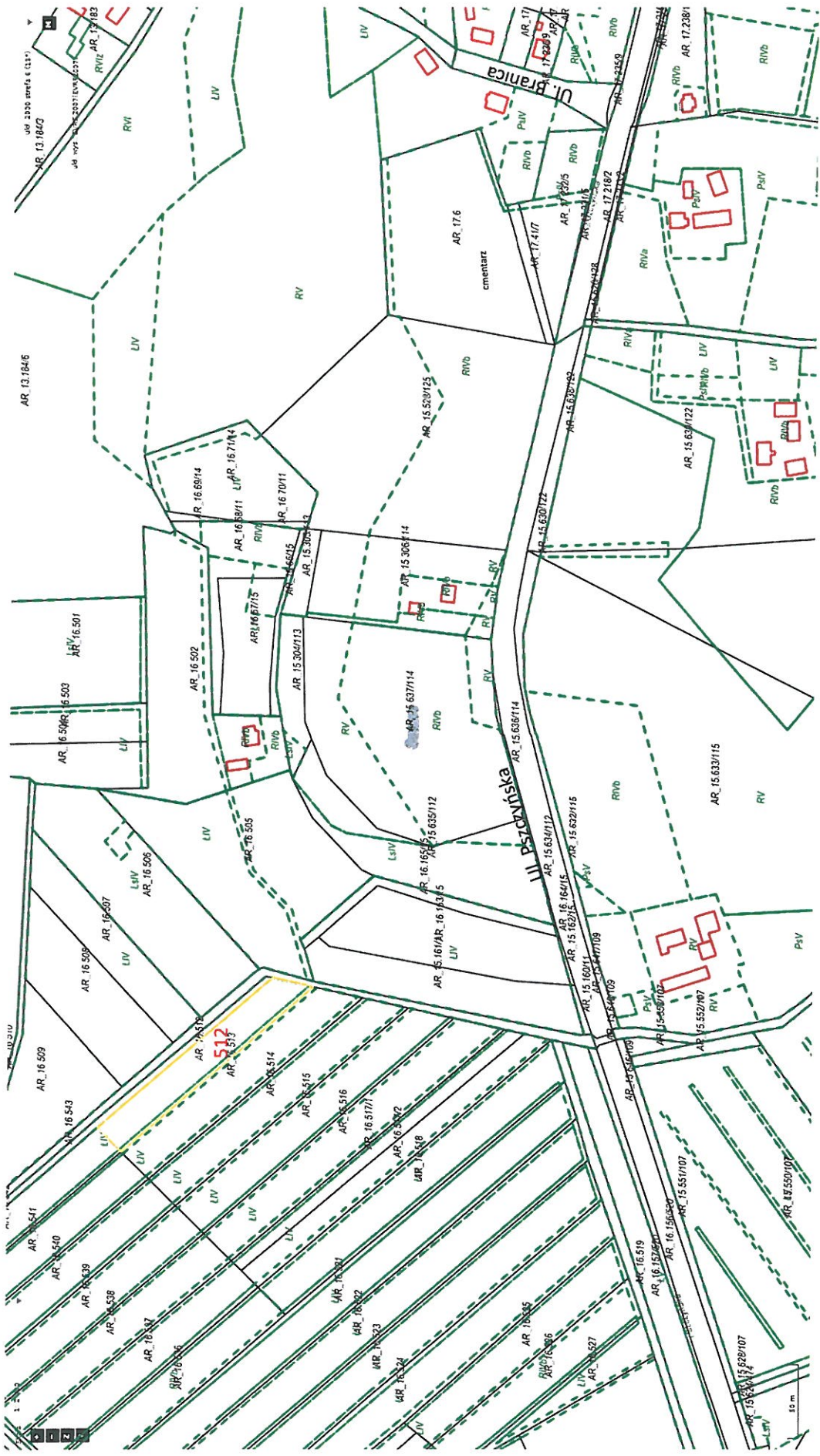


## Legenda

 Granice działki do wydzierżawienia



# Plan sytuacyjny – obręb Suszec



Legenda

 Granice działki do wydzierzwienia



## CZĘŚCI DZIAŁEK DO WYDZIERŻAWIENIA

Lp.	Obręb	Karta mapy	Nr działki	Pow. ogólna działki w [ha]	Część działki przeznaczona do dzierżawy (użytki gruntowe) w [ha]	Przeznaczenie	Nr Księgi Wieczystej
1.	Kryry	7	część działki 170/52 oznaczona na załączniku nr 3 do uchwały	0,6760	0,6700 (ŁIV)	Do rolniczego użytkowania	KA1P/00033292/0
2.	Kryry	6	część działki 237/77 oznaczona na załączniku nr 3 do uchwały	0,4749	0,4659 (ŁIV)	Do rolniczego użytkowania	KA1P/00024344/4
3.	Kryry	7	część działki 298/23 oznaczona na załączniku nr 4 do uchwały	0,6844	0,6764 (ŁIV)	Do rolniczego użytkowania	KA1P/00024344/4
4.	Kryry	1	część działki 1174/2 oznaczona na załączniku nr 5 do uchwały	2,2909	0,3769 (ŁIV)	Do rolniczego użytkowania	KA1P/00024344/4

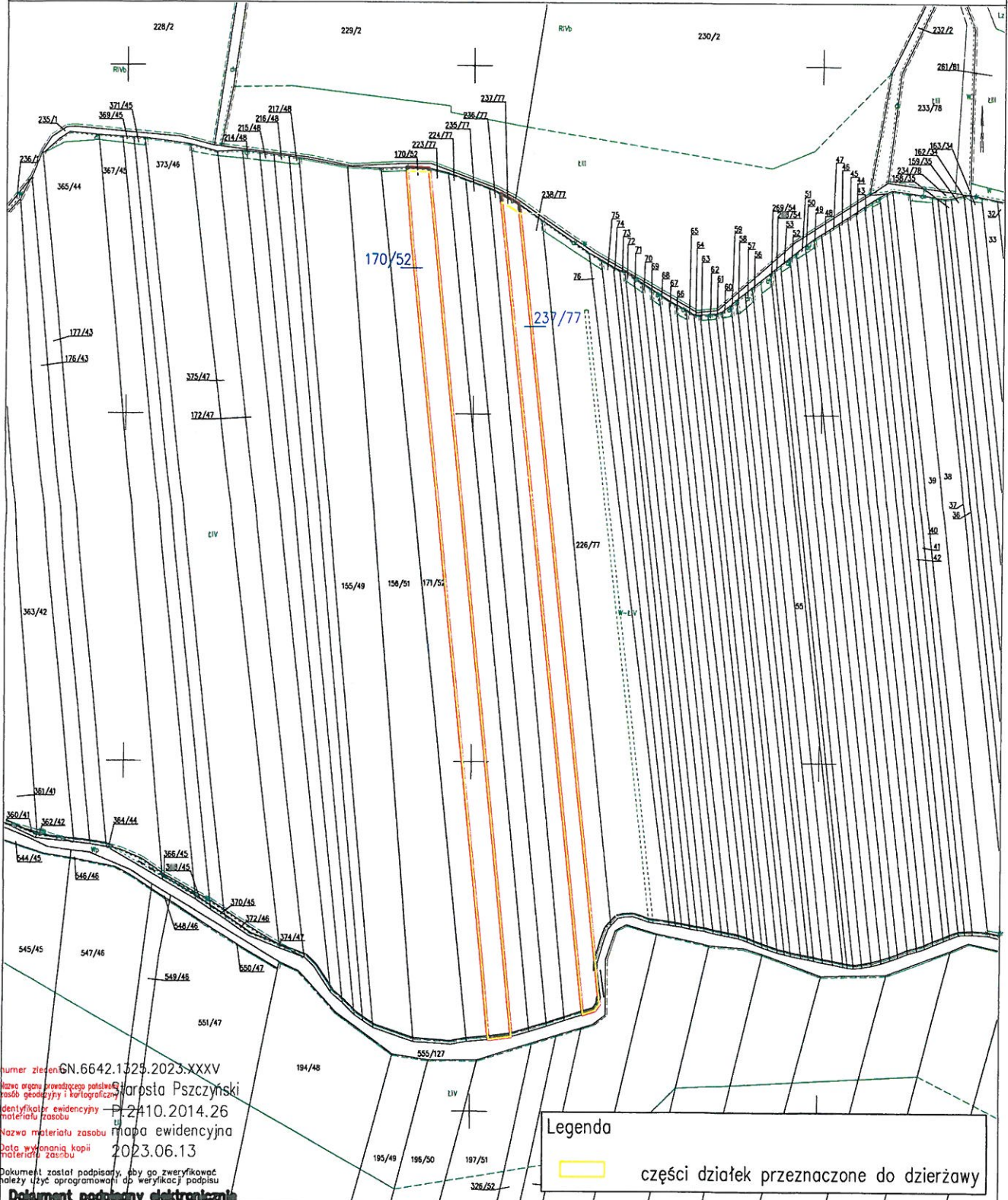
wiewsz 1,2

Załącznik nr 3

Sekcje mapy: 6.124.28.21

MAPA EWIDENCJI GRUNTÓW  
SKALA 1:2000 (pomniejszona)

Województwo: śląskie  
Powiat: pszczyński  
Jednostka ewidencyjna: 241006\_2, Suszec  
Obręb: 0002, Kryry  
Arkusz: 7  
Działka: 170/52, 237/77



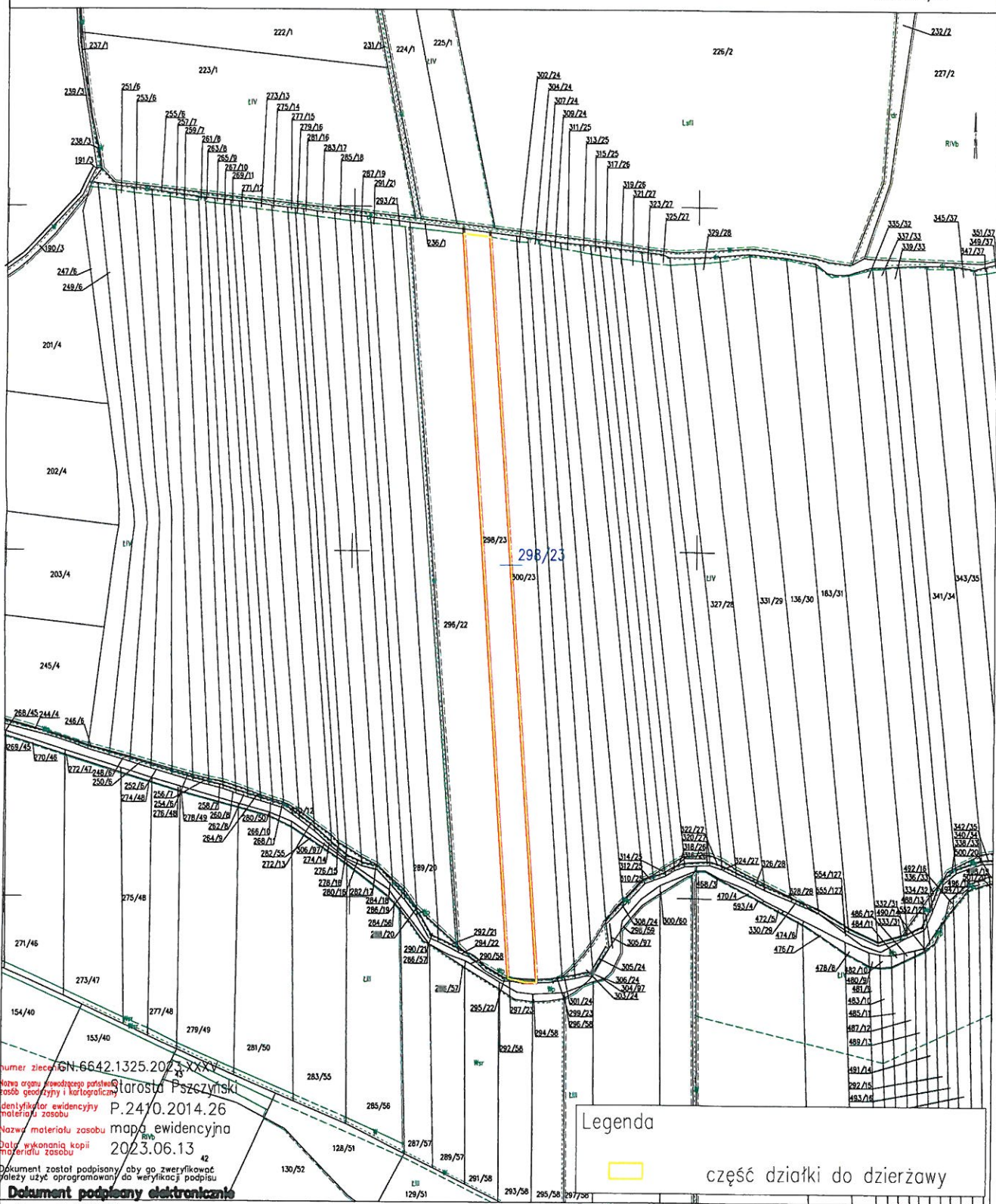
numer zleceń: GN.6642.1325.2023.XXXV  
Nazwa organu prowadzącego postępowanie: Urząd Gminy Miasta Pszczyński  
Instytucja geodezyjna i kartograficzna: Urząd Gminy Miasta Pszczyński  
Identyfikator ewidencyjny: P-2410.2014.26  
materiału zasobu: mapa ewidencyjna  
Nazwa materiału zasobu: mapa ewidencyjna  
Data wykonania kopii: 2023.06.13  
materiału zasobu: mapa ewidencyjna  
Dokument został podpisany, aby go zweryfikować należy użyć oprogramowania do weryfikacji podpisu

Legenda  
[orange outline] części działek przeznaczone do dzierżawy



MAPA EWIDENCJI GRUNTÓW  
SKALA 1:2000 pomniejszona

Sekcje mapy: 6.124.27.25



numer zleceń: GN.6642.1325.2023.XXXV  
 Nazwa organu prowadzącego postępowanie: Starosta Pszczyński  
 Nazwa zespołu geodezyjny i kartograficzny: P.24/0.2014.26  
 Identyfikator ewidencyjny materiału zasobu: Rvb  
 Nazwa materiału zasobu: mapa ewidencyjna  
 Data wykonania kopii: 2023.06.13  
 Dokument został podpisany elektronicznie  
 Data: 13.06.2023  
 Sporządził(a) wydruk: Ewa Pilewska

Legenda

część działki do dzierżawy

wieksz 4

Załącznik nr 5

Województwo: śląskie  
Powiat: pszczyński  
Jednostka ewidencyjna: 241006\_2, Suszec  
Obręb: 0002, Kryry  
Arkusz: 1  
Działka: 1174/2

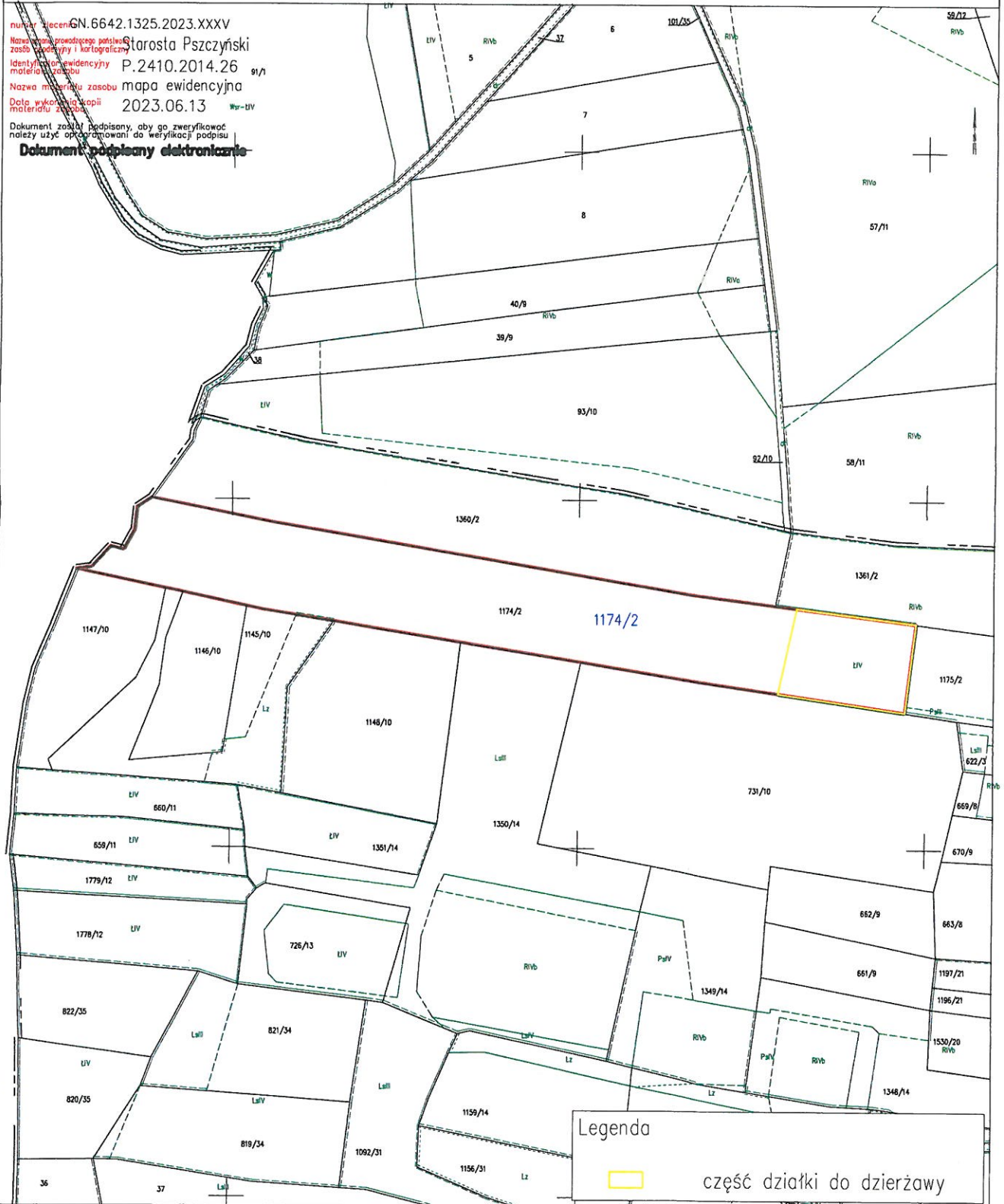
Sekcje mapy: 6.124.27.15; 6.124.28.11

MAPA EWIDENCJI GRUNTÓW  
SKALA 1:2000 pomniejszona

numer zlecenia: GN.6642.1325.2023.XXXV  
Nazwa organu prowadzącego postępowanie: Starosta Pszczyński  
Zasób ewidencyjny i kartograficzny: P.2410.2014.26 91/1  
Identyfikator ewidencyjny materiału zasobu: mapa ewidencyjna  
Nazwa materiału zasobu: 2023.06.13 Wyr-UV  
Data wykonania kopii materiału zasobu: 2023.06.13 Wyr-UV

Dokument został podpisany, aby go zweryfikować należy użyć oprogramowania do weryfikacji podpisu

**Dokument podpisany elektronicznie**





## UZASADNIENIE

do projektu uchwały w sprawie wyrażenia zgody na wydzierżawienie działek gruntowych oraz części działek gruntowych stanowiących własność Gminy Suszec

Rada Gminy wykorzystując swe kompetencje określone w art. 18 ust. 2 pkt 9 lit. a ustawy z dnia 8 marca 1990 r. o samorządzie gminnym podejmuje uchwały w sprawach majątkowych gminy przekraczających zakres zwykłego zarządu dotyczących zasad nabywania, zbywania i obciążania nieruchomości oraz ich wydzierżawiania lub wynajmowania na czas oznaczony dłuższy niż 3 lata lub na czas nieoznaczony, o ile ustawy szczególne nie stanowią inaczej. Uchwała Rady Gminy jest wymagana również w przypadku, gdy po umowie zawartej na czas oznaczony do 3 lat strony zawierają kolejne umowy, których przedmiotem jest ta sama nieruchomość. Do czasu określenia zasad Wójt może dokonywać tych czynności wyłącznie za zgodą Rady Gminy.

Dla działek oraz części działek wskazanych w załącznikach nr 1 i 2 do uchwały w bieżącym roku kończą się umowy dzierżawy, dlatego niezbędne jest ich dalsze zagospodarowanie. Preferowaną formą zagospodarowania tych działek lub ich części jest kolejna dzierżawa, która przynosi korzyści zarówno dzierżawcy jak i właścicielowi. Planowane jest wydzierżawienie działek lub ich części wymienionych w załącznikach nr 1 i 2 do uchwały w drodze przetargu na okres 10 lat do rolniczego wykorzystania. Położenie części działek zostało przedstawione na załącznikach nr 3, 4 i 5 do uchwały a całych działek przeznaczonych do dzierżawy na planach sytuacyjnych będących załącznikami do uzasadnienia.

Przeznaczenie terenów do dzierżawy powoduje, że nieruchomości gruntowe zostają zagospodarowane i należycie utrzymane, zgodnie z zasadami prawidłowej gospodarki, umożliwiając dzierżawcy pobieranie korzyści, a właścicielowi zapewniając dochód.

Skutki finansowe podjęcia uchwały:

Wydzierżawienie działek lub ich części spowoduje roczne przychody do budżetu Gminy Suszec z tytułu czynszu za dzierżawę w wysokości min. 942 zł oraz podatku rolnego w wysokości ok. 1117 zł. Źródłem pokrycia wydatków związanych z przygotowaniem przetargu będą bieżące środki budżetowe.

Upoważnienia Wójta

Baran Szopa  
Wójt Gminy