

Uchwała Nr

Rady Gminy Suszec z dnia 30 czerwca 2022 r. Punkt¹⁷ porządku obrad

w sprawie przystąpienia do sporządzenia miejscowego planu zagospodarowania przestrzennego obszarów położonych w sołectwach Rudziczka, Suszec, Kryry, Mizerów, Kobielice i Radostowice

Na podstawie art. 18 ust. 2 pkt 5 ustawy z dnia 8 marca 1990 r. o samorządzie gminnym (t.j. Dz.U.2022.559 ze zm.), oraz art. 14 ust. 1, 2, 4 ustawy z dnia 27 marca 2003 r. o planowaniu i zagospodarowaniu przestrzennym (t.j. Dz.U.2022.503) na wniosek Wójta Gminy Suszec

**Rada Gminy Suszec
uchwała, co następuje:**

§ 1

Przystąpić do sporządzenia miejscowego planu zagospodarowania przestrzennego obszarów położonych w sołectwach Rudziczka, Suszec, Kryry, Mizerów, Kobielice i Radostowice.

§ 2

Granice obszaru objętego przystąpieniem do sporządzenia miejscowego planu zagospodarowania przestrzennego przedstawiono na 15 załącznikach graficznych, stanowiących integralną część uchwały.

§ 3

Wykonanie uchwały powierza się Wójtowi Gminy Suszec.

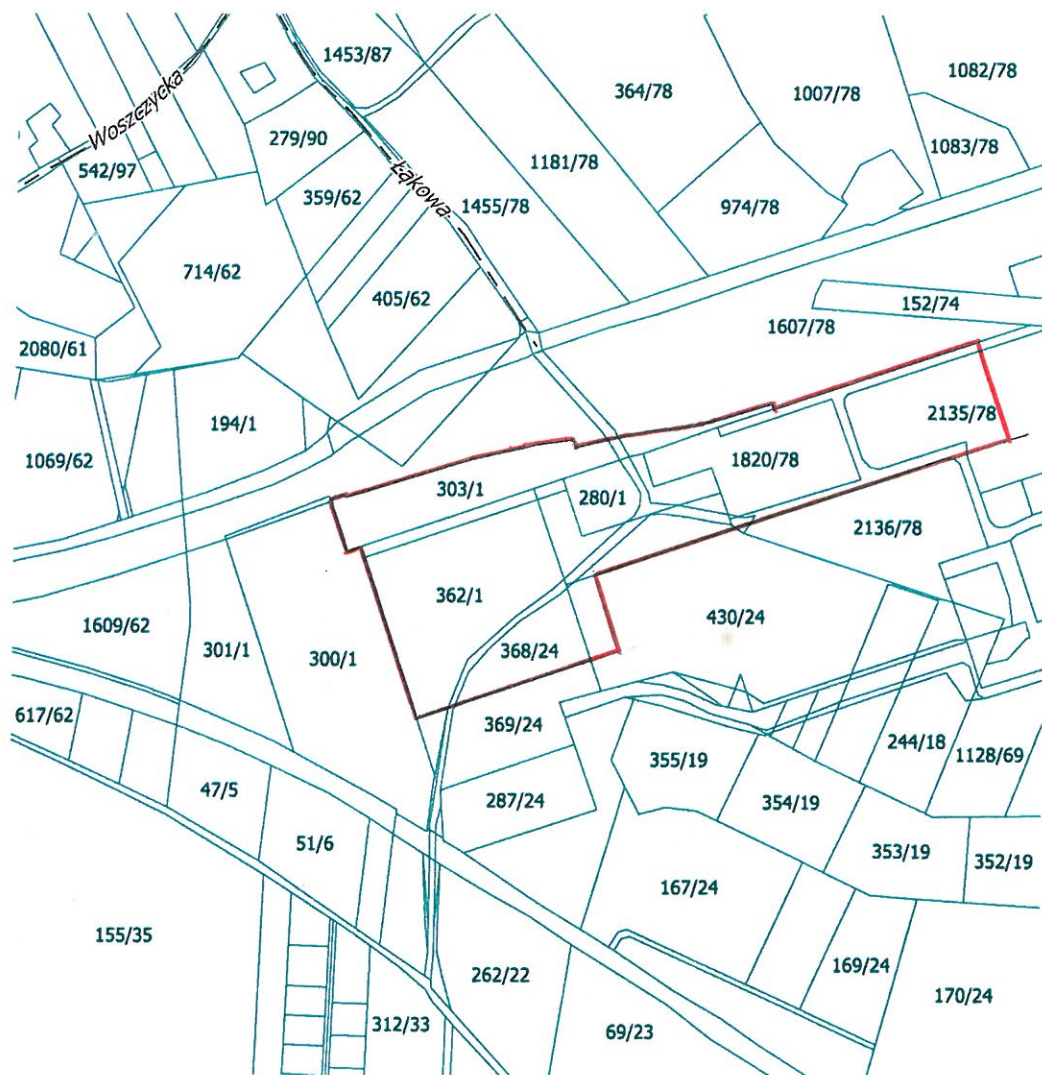
§ 4

Uchwała wchodzi w życie z dniem podjęcia.


Krystyna Kluss

Rada Gminy
KT 1765

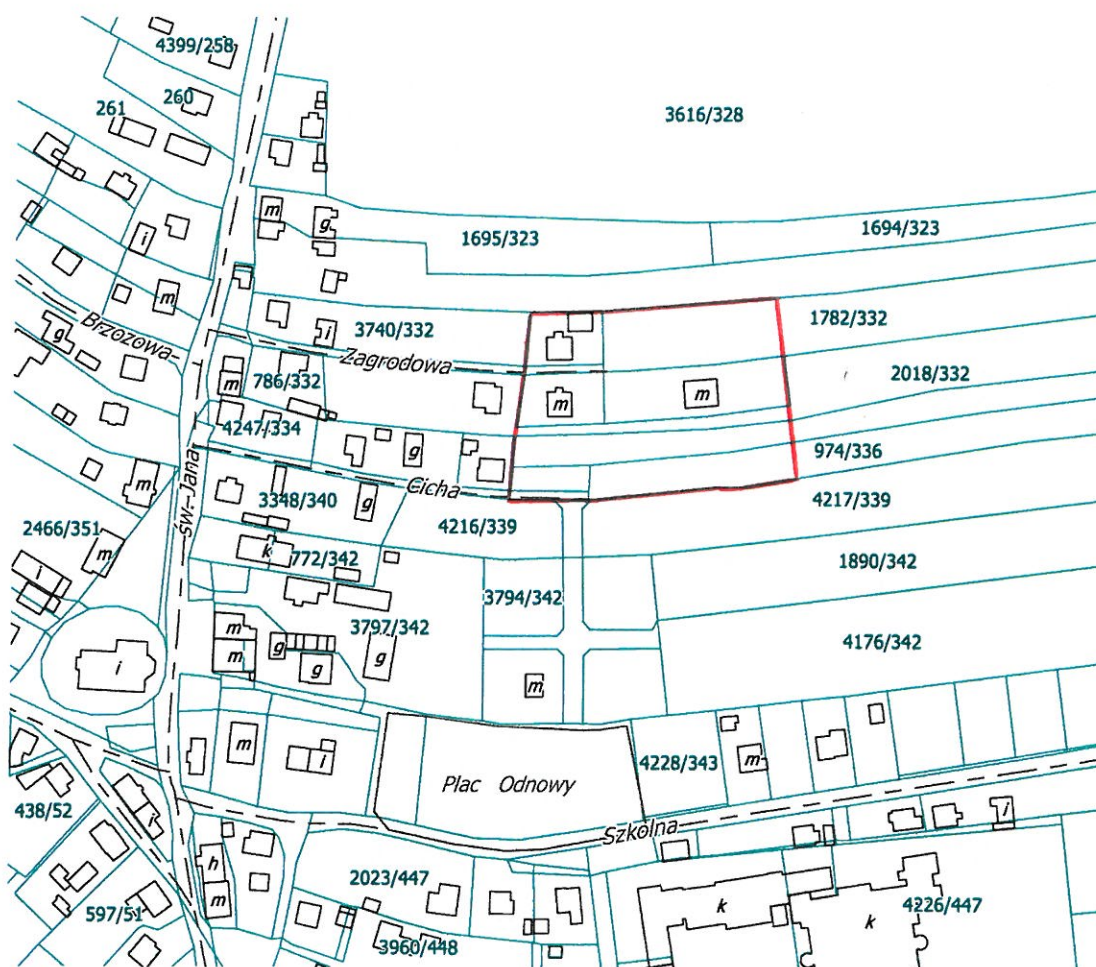
Obręb Rudziczka, arkusz mapy 3
rejon byłej KWK Krupiński i ul. Łąkowa



Legenda:

 - granice obszaru objętego projektem planu

Obręb Suszec, arkusz mapy 5
rejon ul. Zagrodowej i ul. Cichej



Legenda:

 - granice obszaru objętego projektem planu

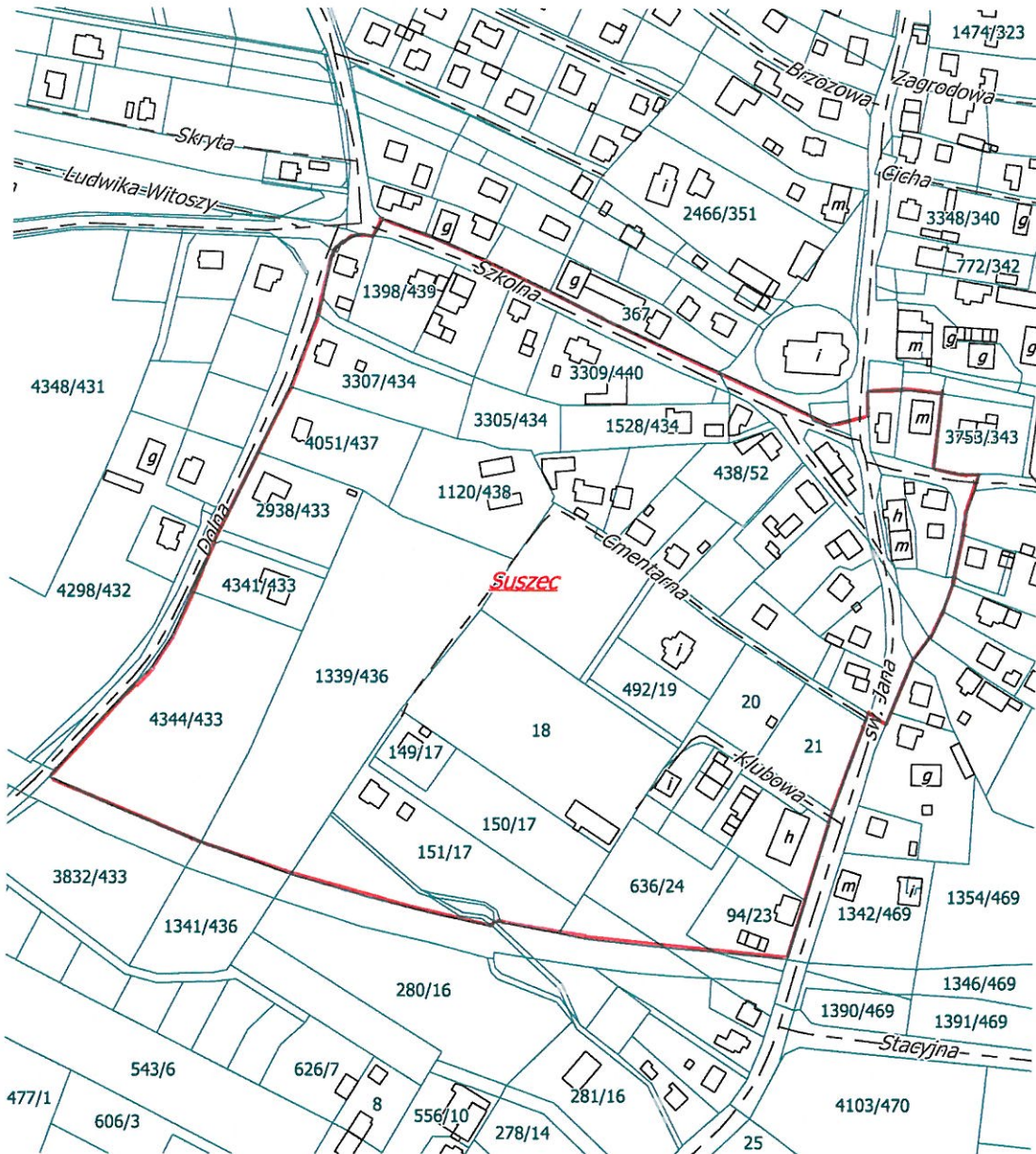
Obręb Suszec, arkusz mapy 6
rejon ul. Pszczyńskiej i ul. Słonecznej



Legenda:

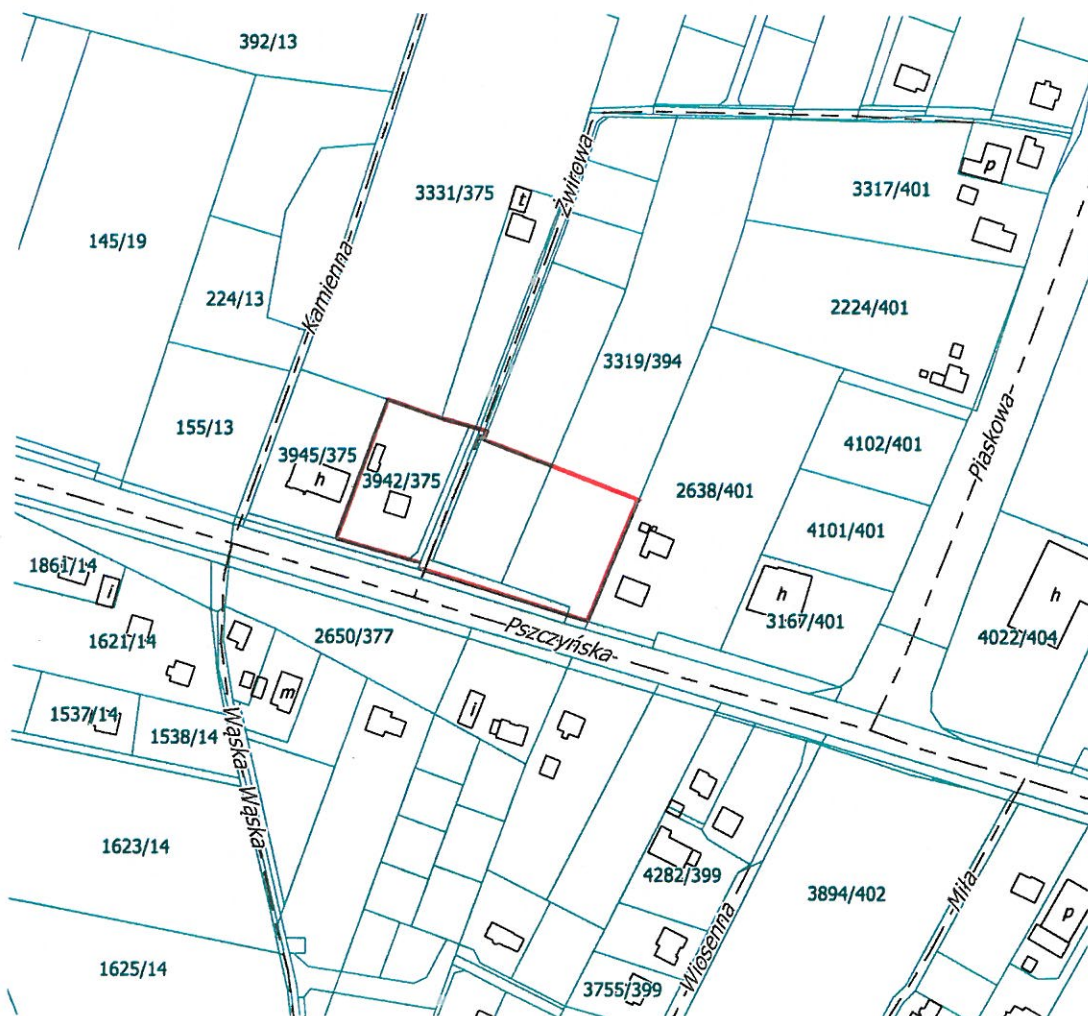
— - granice obszaru objętego projektem planu

Obręb Suszec, arkusz mapy 6
rejon ul. Cmentarnej, Szkolnej i Św. Jana




Legenda:
— - granice obszaru objętego projektem planu

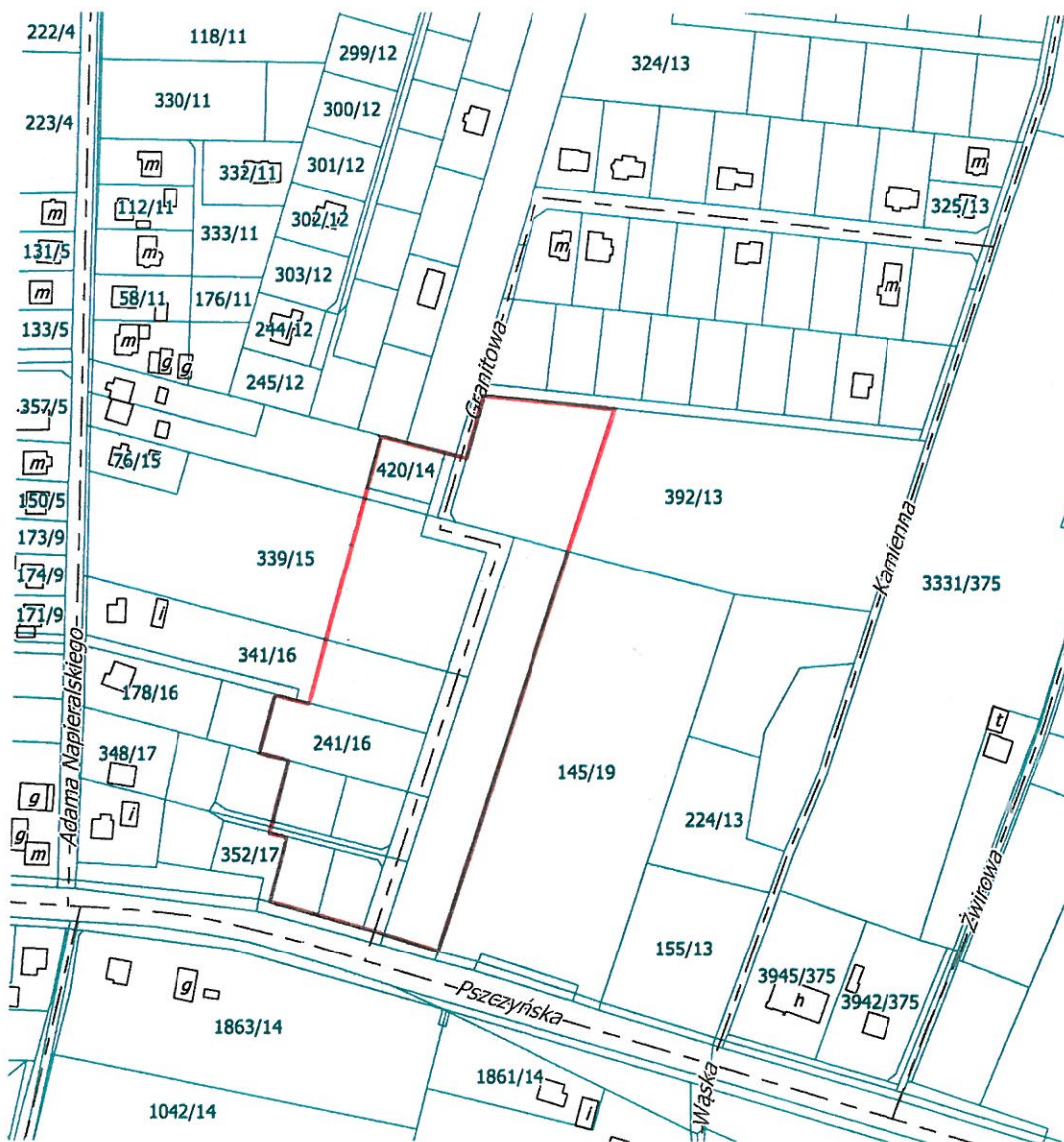
Obręb Suszec, arkusz mapy 5
rejon ul. Żwirowej i ul. Pszczyńskiej



Legenda:

 - granice obszaru objętego projektem planu

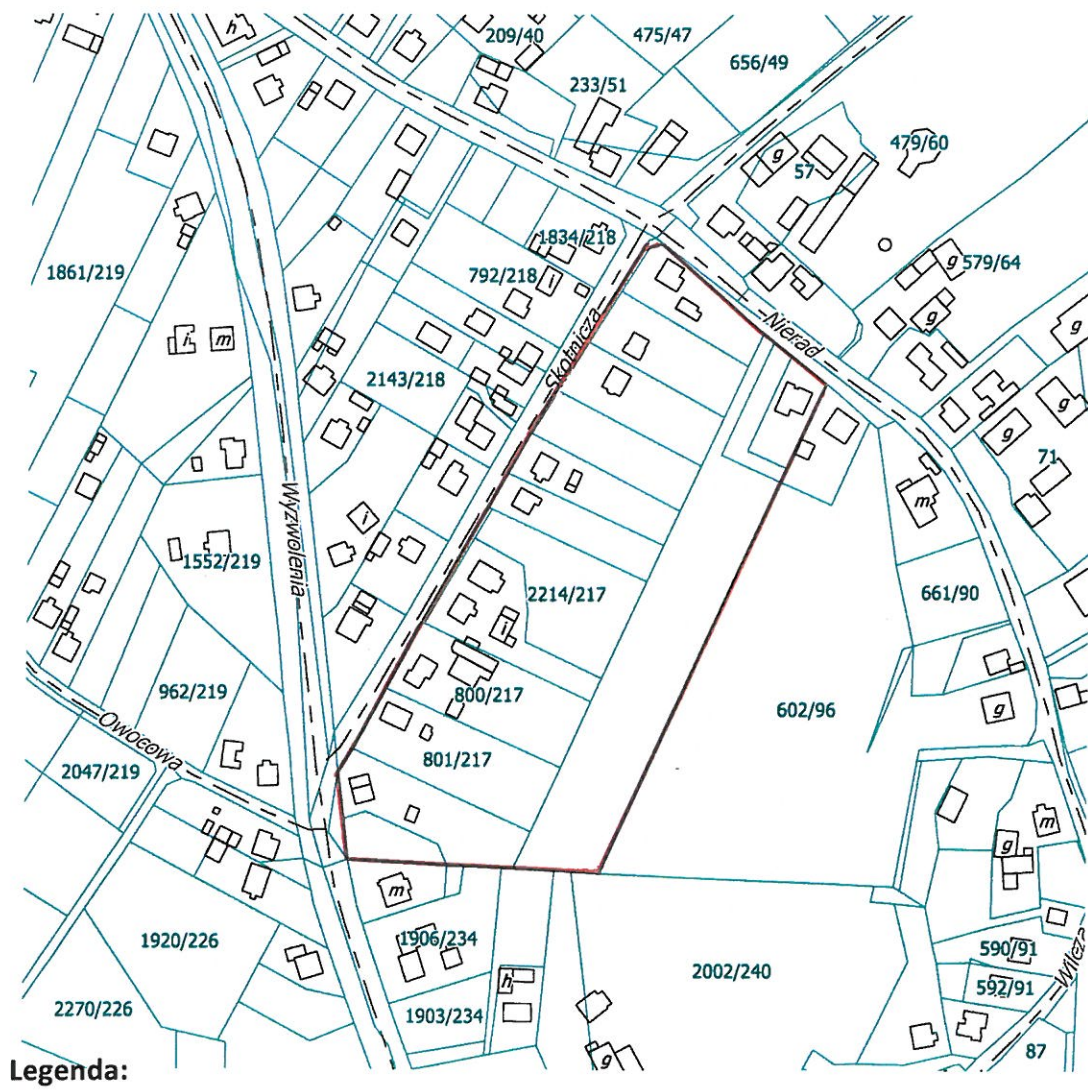
Obręb Suszec, arkusz mapy 4
rejon ul. Granitowej i Pszczyńskiej



Legenda:

 - granice obszaru objętego projektem planu

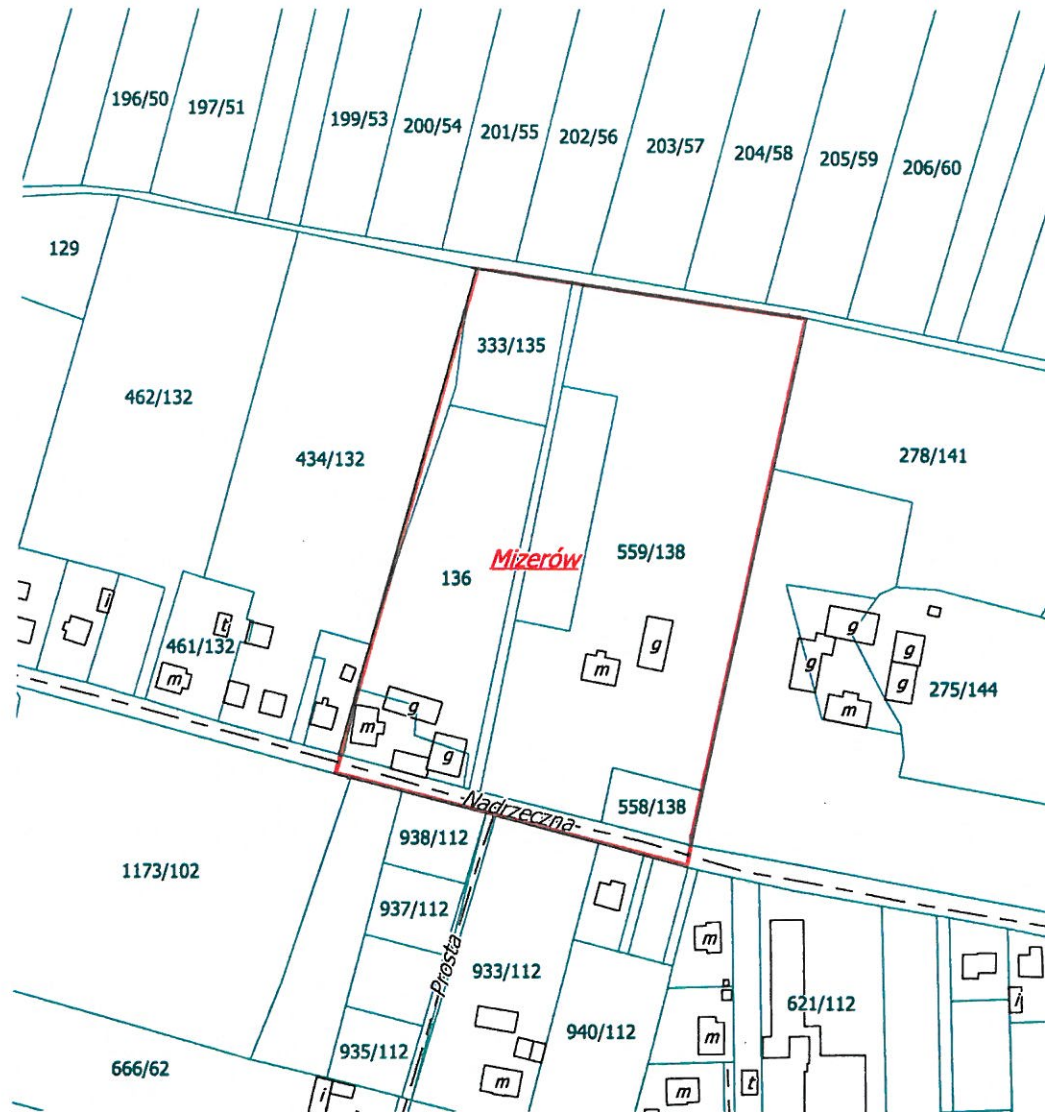
Obręb Kryry, arkusz mapy 1
rejon ul. Skotniczej, Nierad i Wyzwolenia




Legenda:

- granice obszaru objętego projektem planu

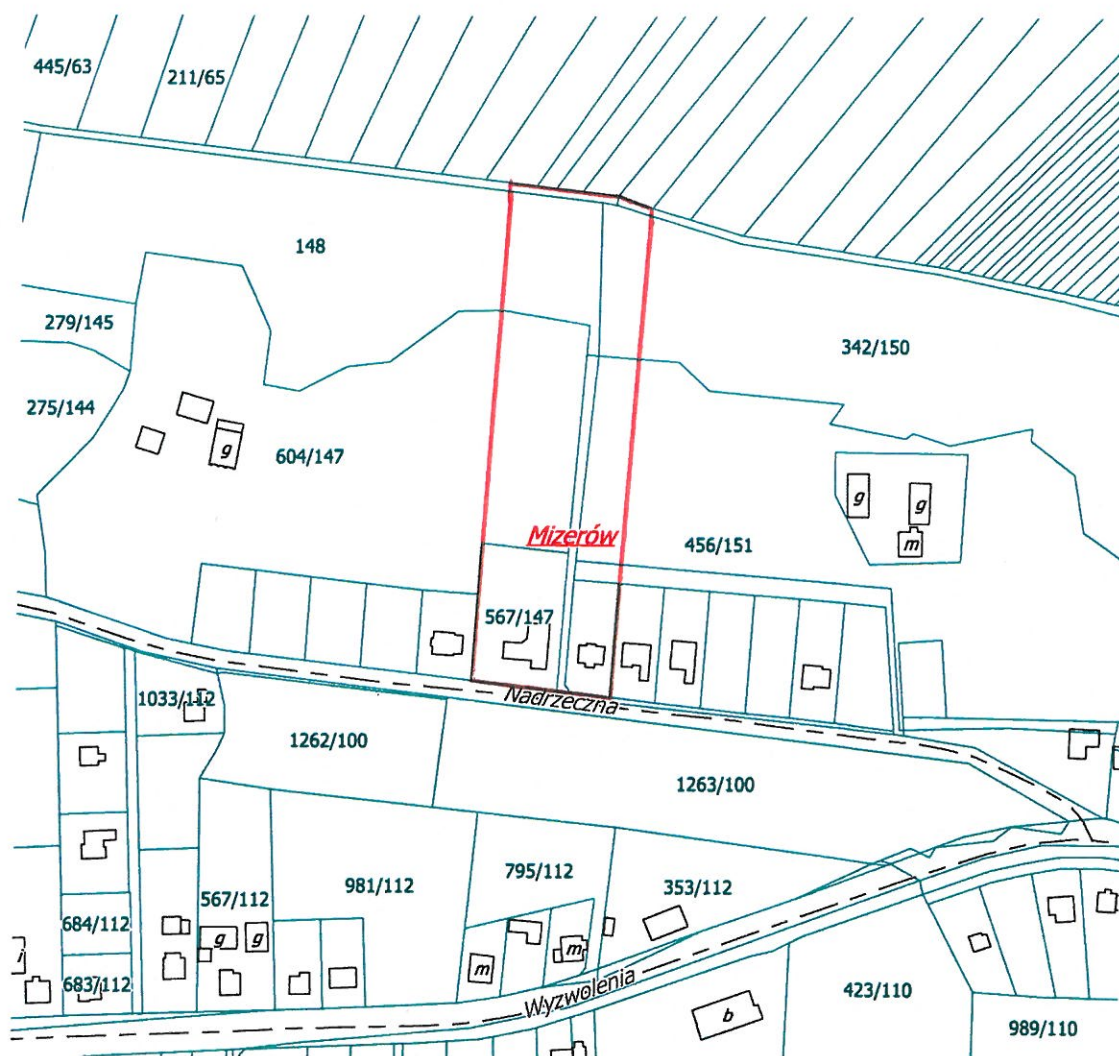
Obręb Mizerów, arkusz mapy 1
rejon ul. Nadrzecznej i Prostej



Legenda:

 - granice obszaru objętego projektem planu

Obręb Mizerów, arkusz mapy 1
rejon ul. Nadrzecznej



Legenda:

 - granice obszaru objętego projektem planu

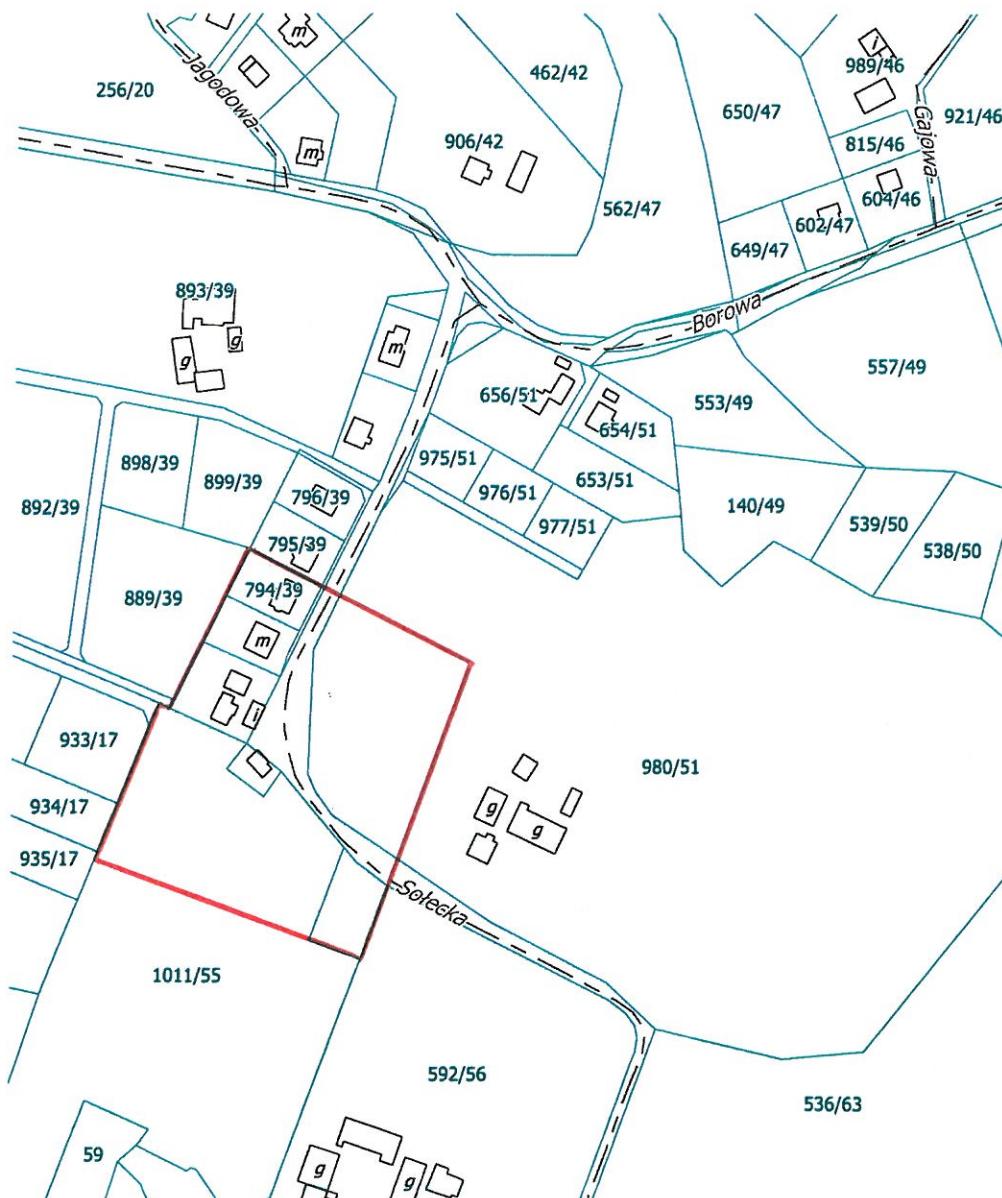
Obręb Kobielice, arkusz mapy 3
rejon ul. Pszczyńskiej i Starej Drogi



Legenda:

- granice obszaru objętego projektem planu

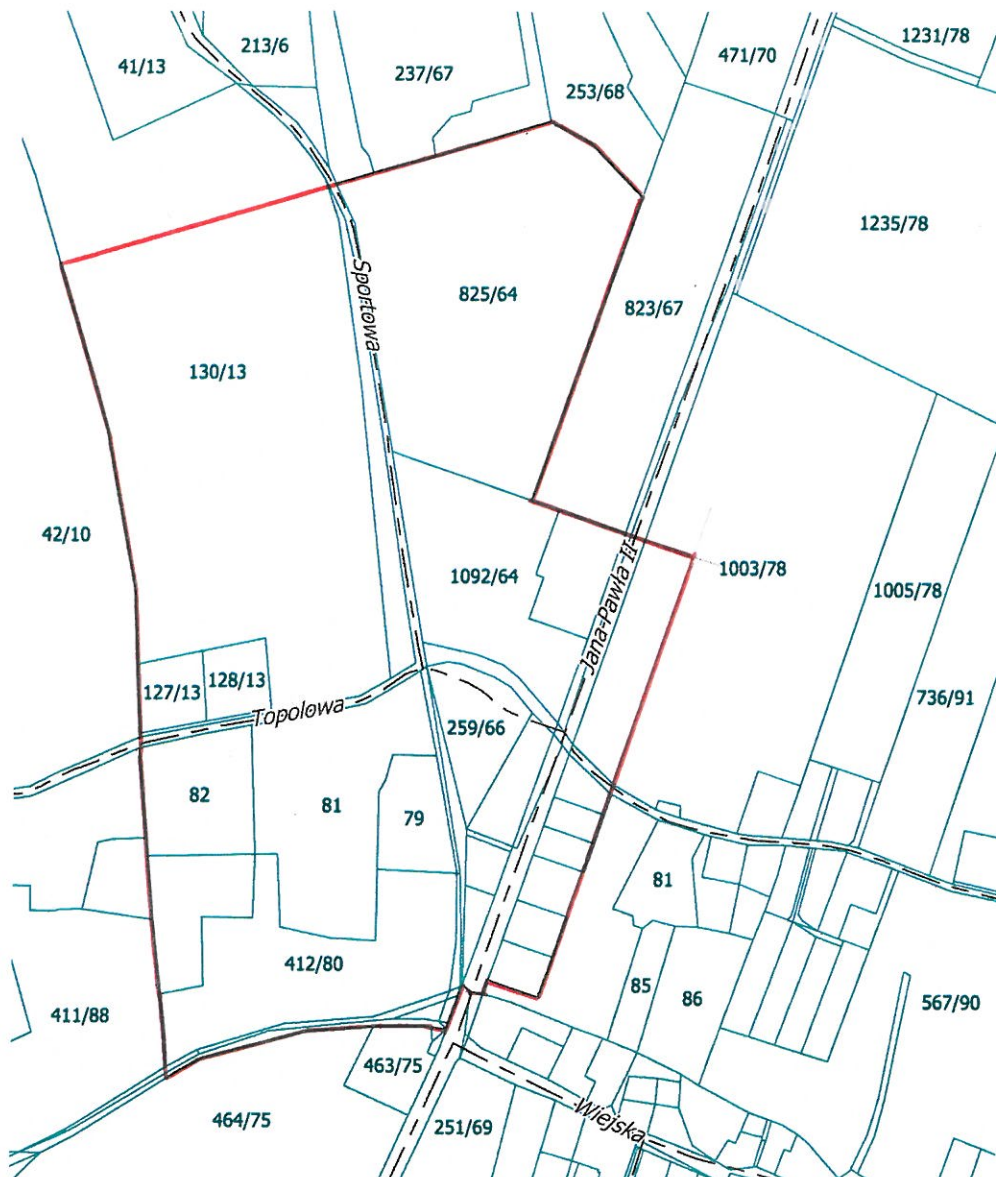
Obręb Kobielice, arkusz mapy 2
rejon ul. Soteckiej i Borowej




Legenda:

 - granice obszaru objętego projektem planu

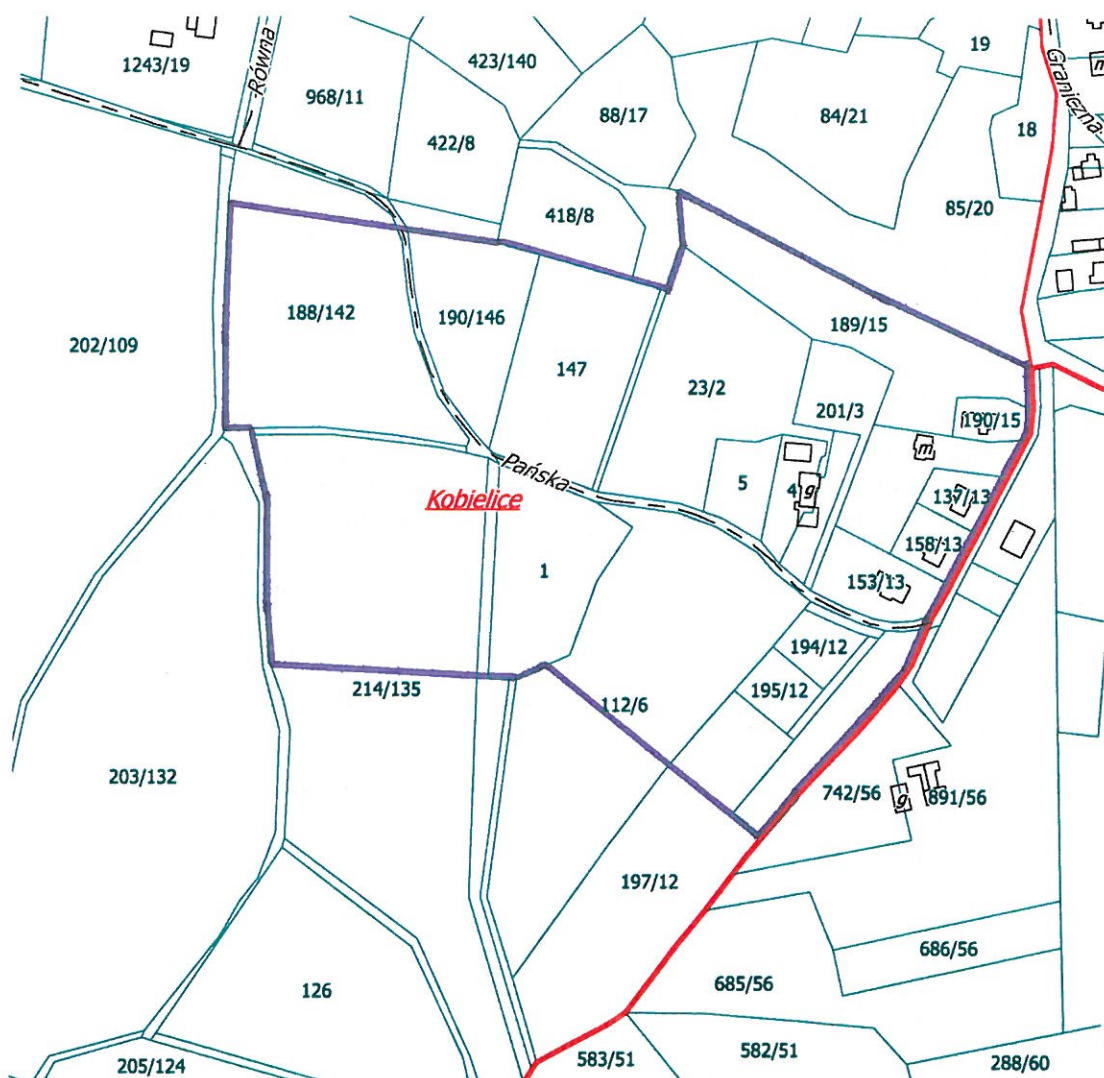
Obręb Kobielice, arkusz mapy 1 i 3
rejon ul. Sportowej, Topolowej i Św. Jana Pawła II





Legenda:

 - granice obszaru objętego projektem planu

Obręb Kobielice, arkusz mapy 1 i 3
rejon ul. Pańskiej, Równej i Granicznej




Legenda:

-  - granice obszaru objętego projektem planu
-  - granica administracyjna Gminy Suszec z Gminą Pszczyną

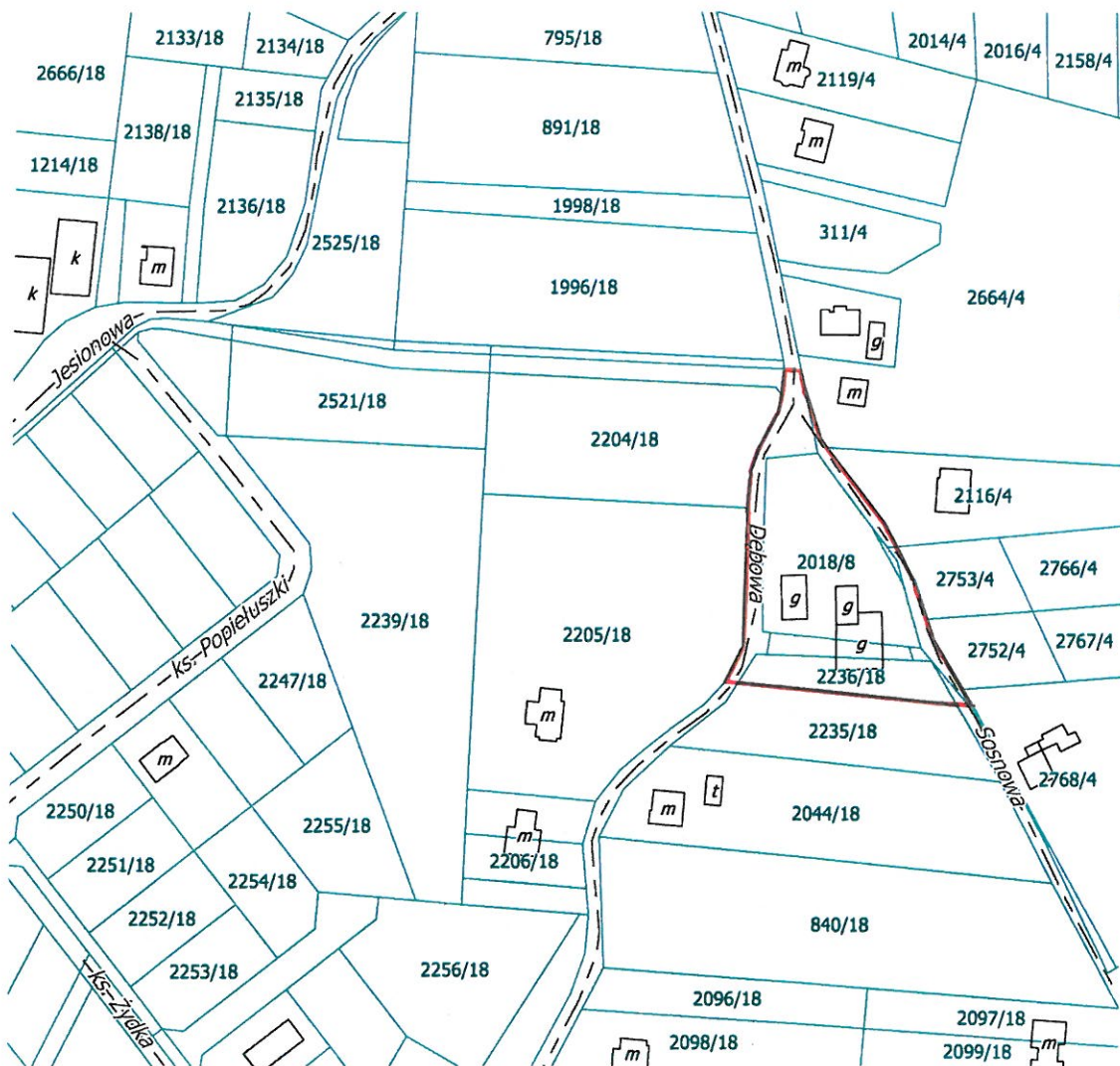
Obręb Radostowice, arkusz mapy 2
rejon ul. Pszczyńskiej i Brzymowej




Legenda:

 - granice obszaru objętego projektem planu

Obręb Radostowice, arkusz mapy 2
rejon ul. Dębowej i Sosnowej



Legenda:

 - granice obszaru objętego projektem planu

w sprawie przystąpienia do sporządzenia miejscowego planu zagospodarowania przestrzennego obszarów położonych w sołectwach Rudziczka, Suszec, Kryry, Mizerów, Kobielice i Radostowice

Obszar wskazany do sporządzenia miejscowego planu zagospodarowania przestrzennego dotyczy 15 miejsc, które wymagają pewnych uzupełnień, korekt w obowiązujących miejscowych planach zagospodarowania przestrzennego:

- terenów położonych w części **sołectw Rudziczka i Suszec** zatwierdzonego Uchwałą nr XI/82/2015 Rady Gminy Suszec z dnia 9 lipca 2015 r., ogłoszoną w Dz. Urz. Województwa Śląskiego dnia 23 lipca 2015 r. poz. 4063 i zmieniającą Uchwałą nr IX/81/2019 Rady Gminy Suszec z dnia 19 czerwca 2019 r., ogłoszoną w Dz. Urz. Województwa Śląskiego dnia 2 lipca 2019 r. poz. 4836.

- obejmującego obszar **sołectwa Kryry** w gminie Suszec uchwalonego Uchwałą nr XLVI/47/369/2014 Rady Gminy Suszec z dnia 26.06.2014 r. i ogłoszonego w Dz. Urz. Województwa Śląskiego dnia 7 lipca 2014 r. poz. 3680,

- terenów położonych w **sołectwie Mizerów** uchwalonego Uchwałą nr IV/20/2015 Rady Gminy Suszec z dnia 08 stycznia 2015 r. i ogłoszonego w Dz. Urz. Województwa Śląskiego z dnia 15 stycznia 2015 r. poz. 262,

- terenów położonych w **sołectwach Kobielice i Radostowice** zatwierdzonego Uchwałą nr VIII/59/2015 Rady Gminy Suszec z dnia 30 kwietnia 2015 r., ogłoszoną w Dz. Urz. Województwa Śląskiego dnia 13 maja 2015 r. poz. 2717,

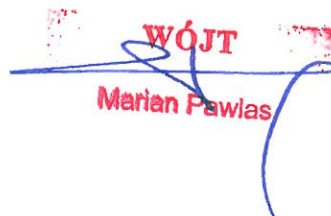
Sporządzenie planu dla 15 obszarów Gminy Suszec dotyczyć będzie głównie korekty zaprojektowanego układu komunikacyjnego, rozszerzenia terenu istniejącego cmentarza parafialnego w Suszcu czy też uzupełnienia zapisów/ustaleń w ww. obowiązujących miejscowych planach. Załączniki nr 1-15 do uzasadnienia do uchwały przedstawiają wyrys z aktualnie obowiązującego miejscowego planu z naniesioną granicą obszaru objętego projektem planu (odpowiednio załącznik nr 1 do uchwały = załącznik nr 1 do uzasadnienia do uchwały).

Dokonano analizy dotyczącej zasadności przystąpienia do sporządzenia planu i stopnia zgodności przewidywanych rozwiązań z ustaleniami studium.

Podjęcie uchwały w sprawie przystąpienia do sporządzenia planu miejscowego będzie początkiem procedury planistycznej, określonej w ustawie z dnia 27 marca 2003 roku o planowaniu i zagospodarowaniu przestrzennym.

Skutki finansowe:

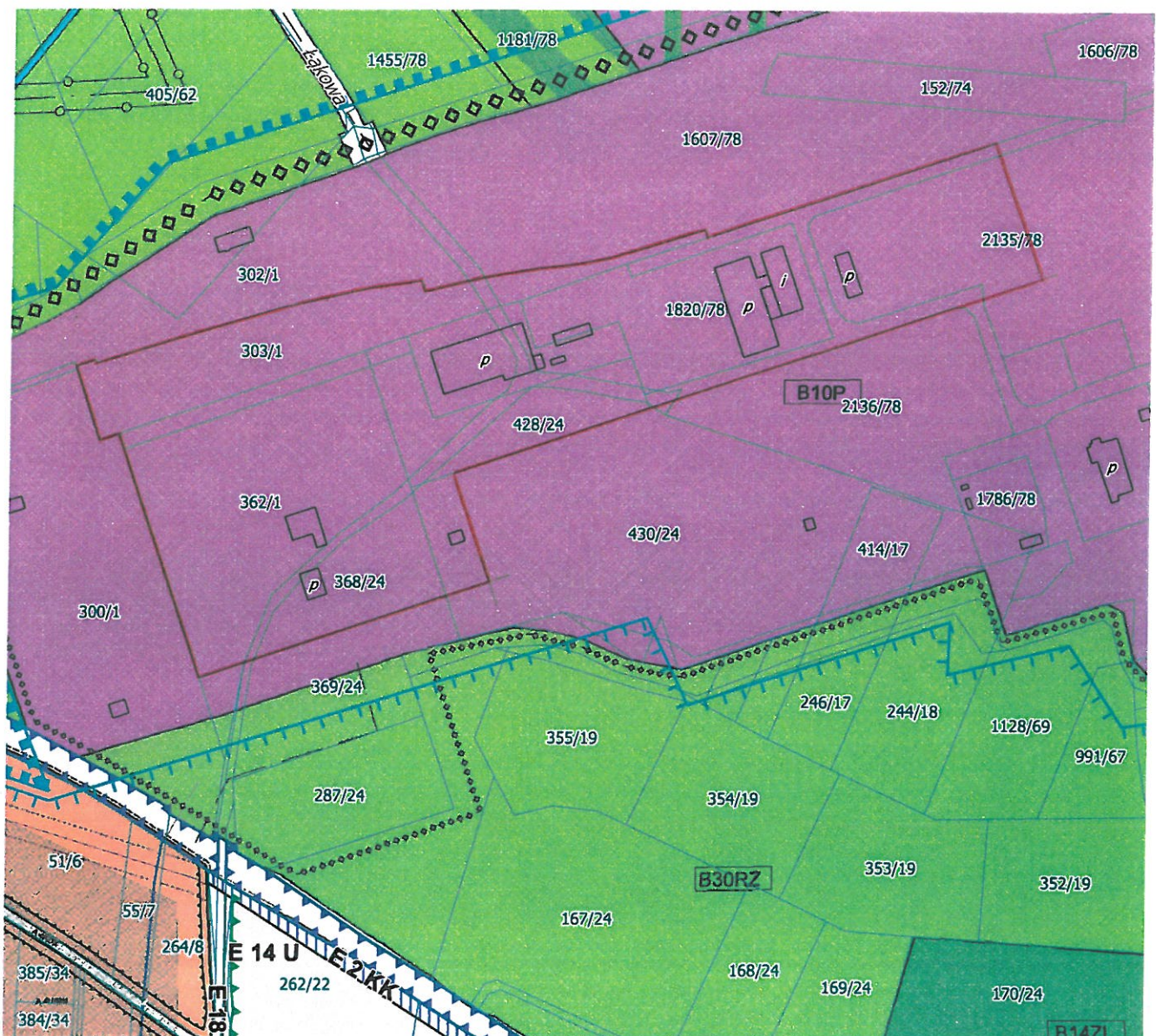
Gmina Suszec poniesie koszty sporządzenia zmiany miejscowego planu zagospodarowania przestrzennego.


WÓJT
Marian Pawlas

zał. nr 1
do uzasadnienia
do uchwały

Obszar nr 1 (teren likwidowanej KWK Krupiński) dotyczy uzupełnienia zapisów w planie miejscowym w związku z uchwaleniem studium uwarunkowań i kierunków zagospodarowania przestrzennego Gminy Suszec.

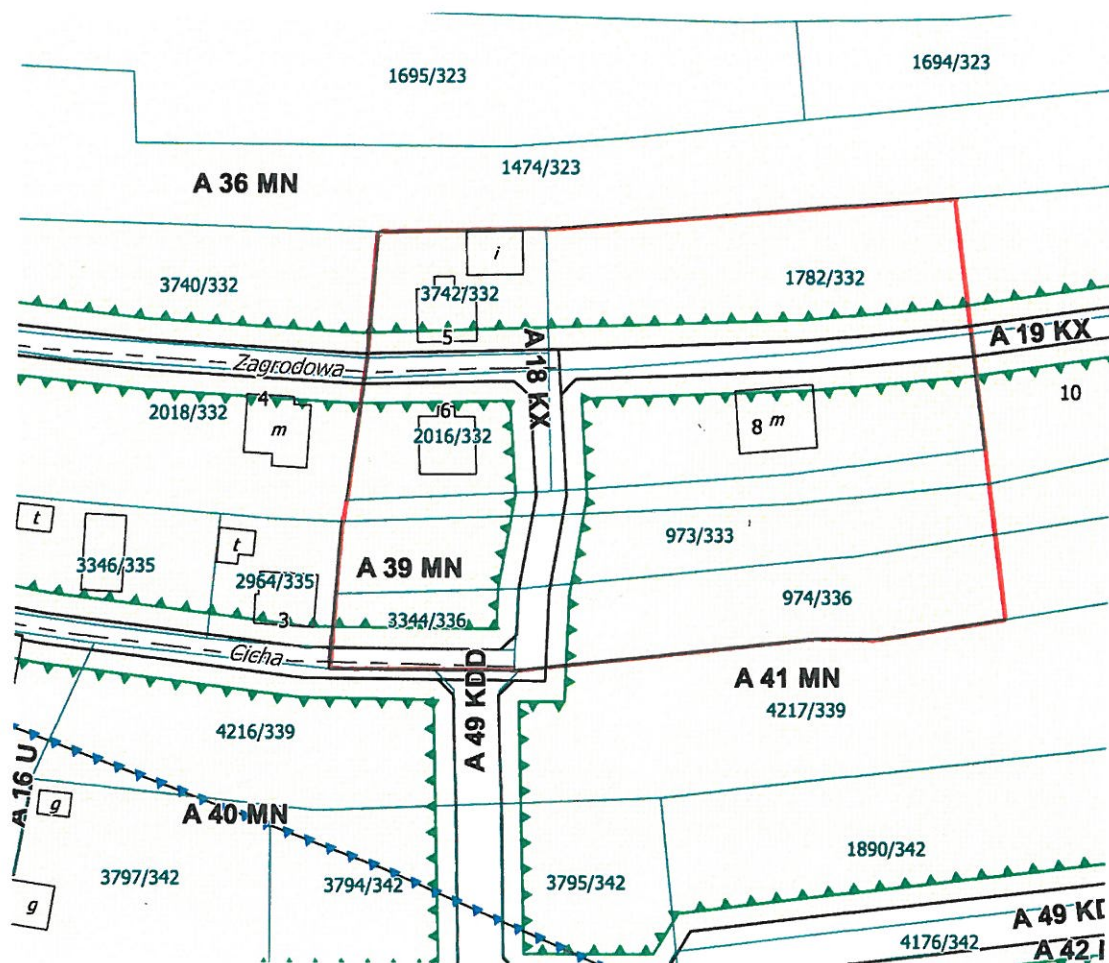
Wyrys z obowiązującego miejscowego planu zagospodarowania przestrzennego (do porównania z załącznikiem nr 1 do uchwały Rady Gminy Suszec).



zał. nr 2
do uzasadnienia
do uchwały

Obszar nr 2 dotyczy zmiany zaprojektowanego układu komunikacyjnego - drogi oznaczonej symbolem planu A18KX.

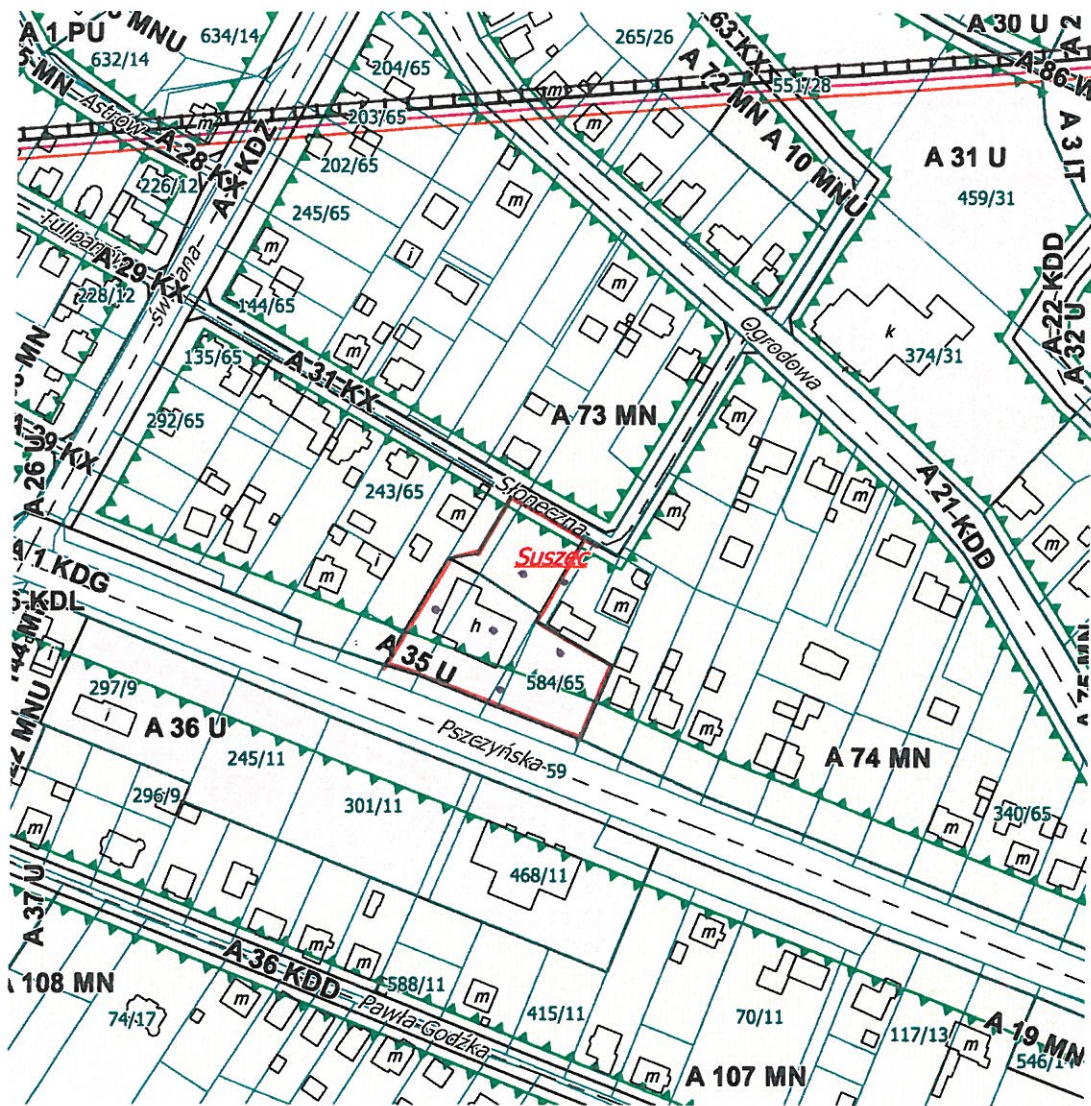
Wyrys z obowiązującego miejscowego planu zagospodarowania przestrzennego (do porównania z załącznikiem nr 2 do uchwały Rady Gminy Suszec).



zał. nr 3
do uzasadnienia
do uchwały

Obszar nr 3 dotyczy zmiany zapisów w obowiązującym miejscowym planie zagospodarowania przestrzennego.

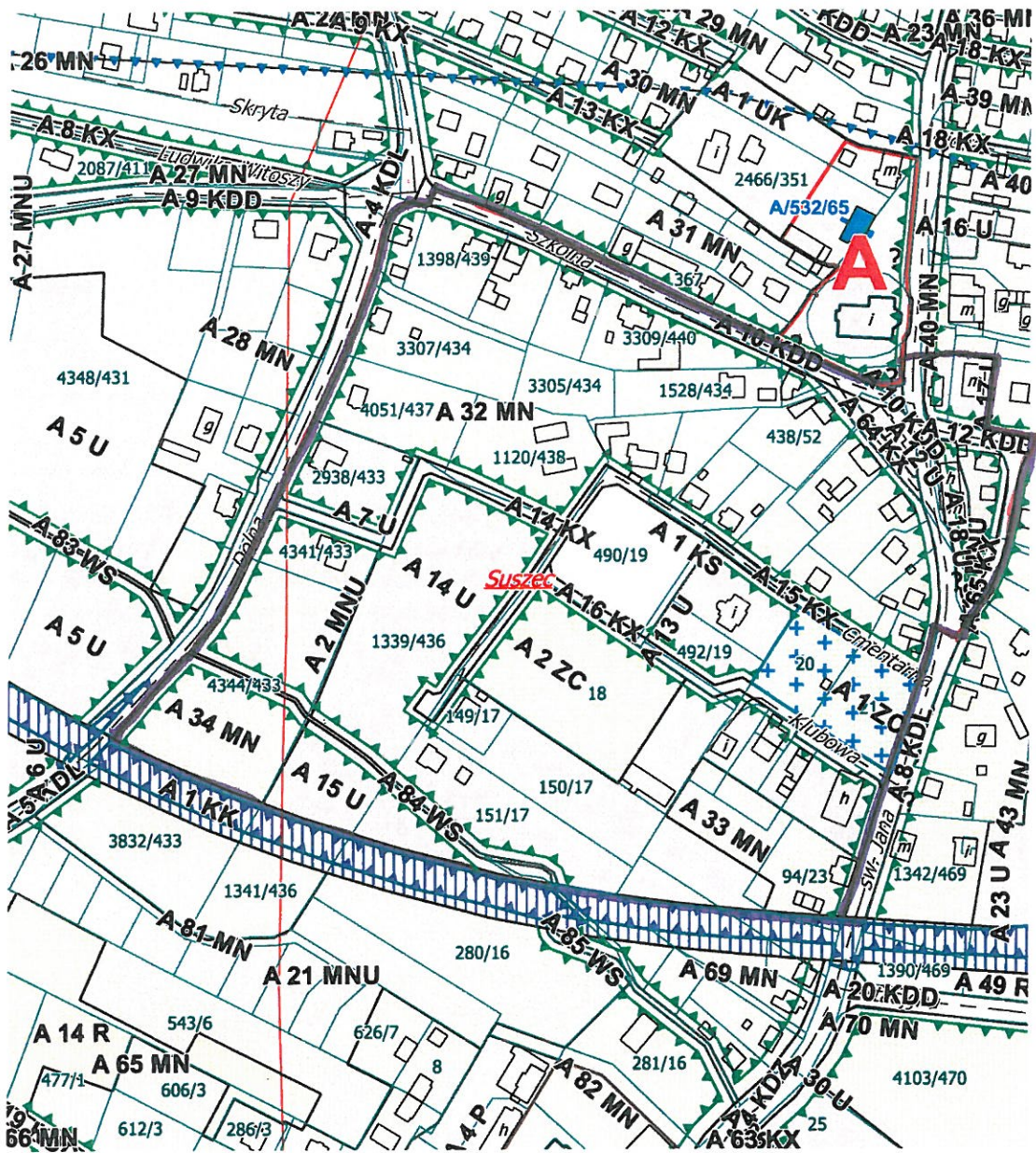
Wyrys z obowiązującego miejscowego planu zagospodarowania przestrzennego (do porównania z załącznikiem nr 3 do uchwały Rady Gminy Suszec).



zał. nr 4
do uzasadnienia
do uchwały

Obszar nr 4 dotyczy poszerzenia terenu istniejącego cmentarza oraz zmiany zapisów w obowiązującym miejscowym planie zagospodarowania przestrzennego.

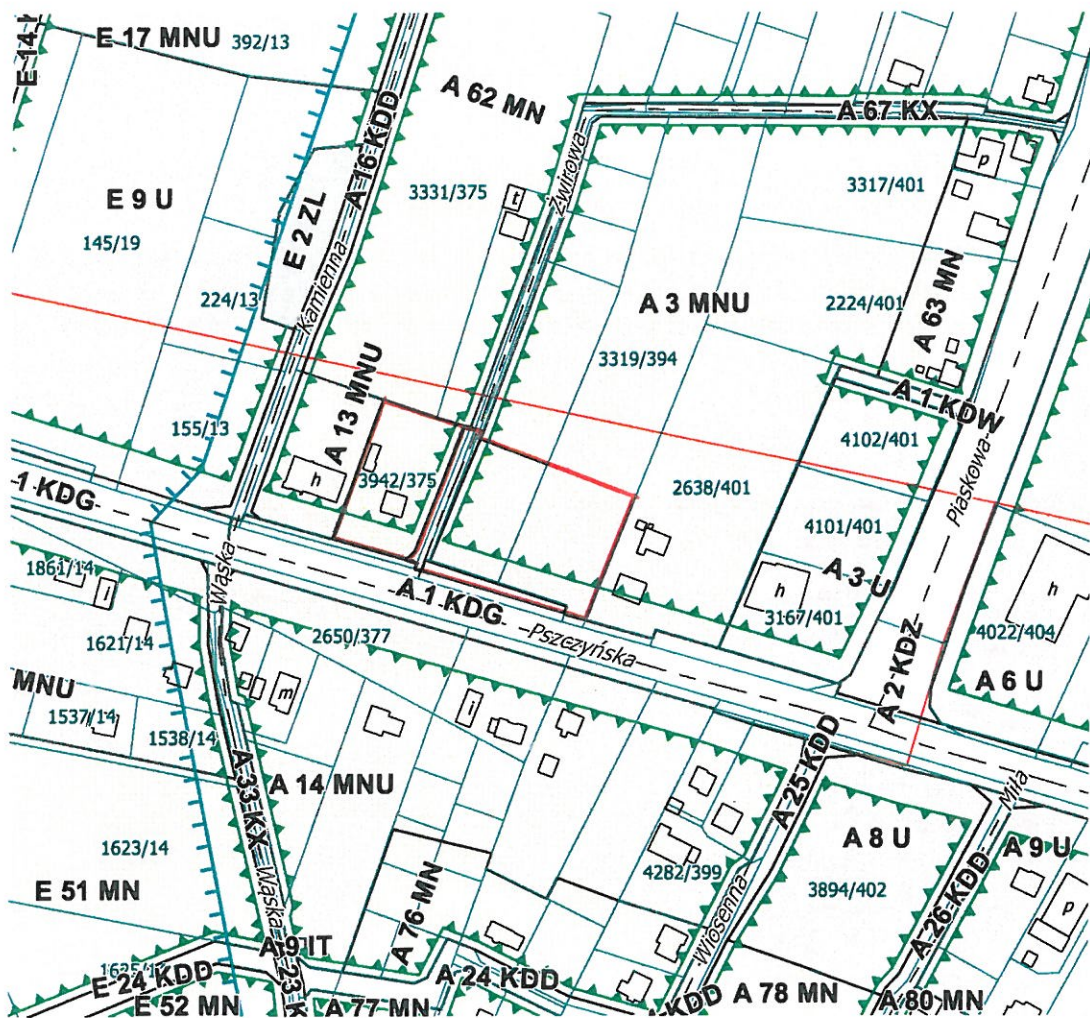
Wyrys z obowiązującego miejscowego planu zagospodarowania przestrzennego (do porównania z załącznikiem nr 4 do uchwały Rady Gminy Suszec).



zał. nr 5
do uzasadnienia
do uchwały

Obszar nr 5 dotyczy zmiany przeznaczenia działki nr 4007/425 będącej własnością Gminy Suszec pod teren zabudowy mieszkaniowo - usługowej (MNU).

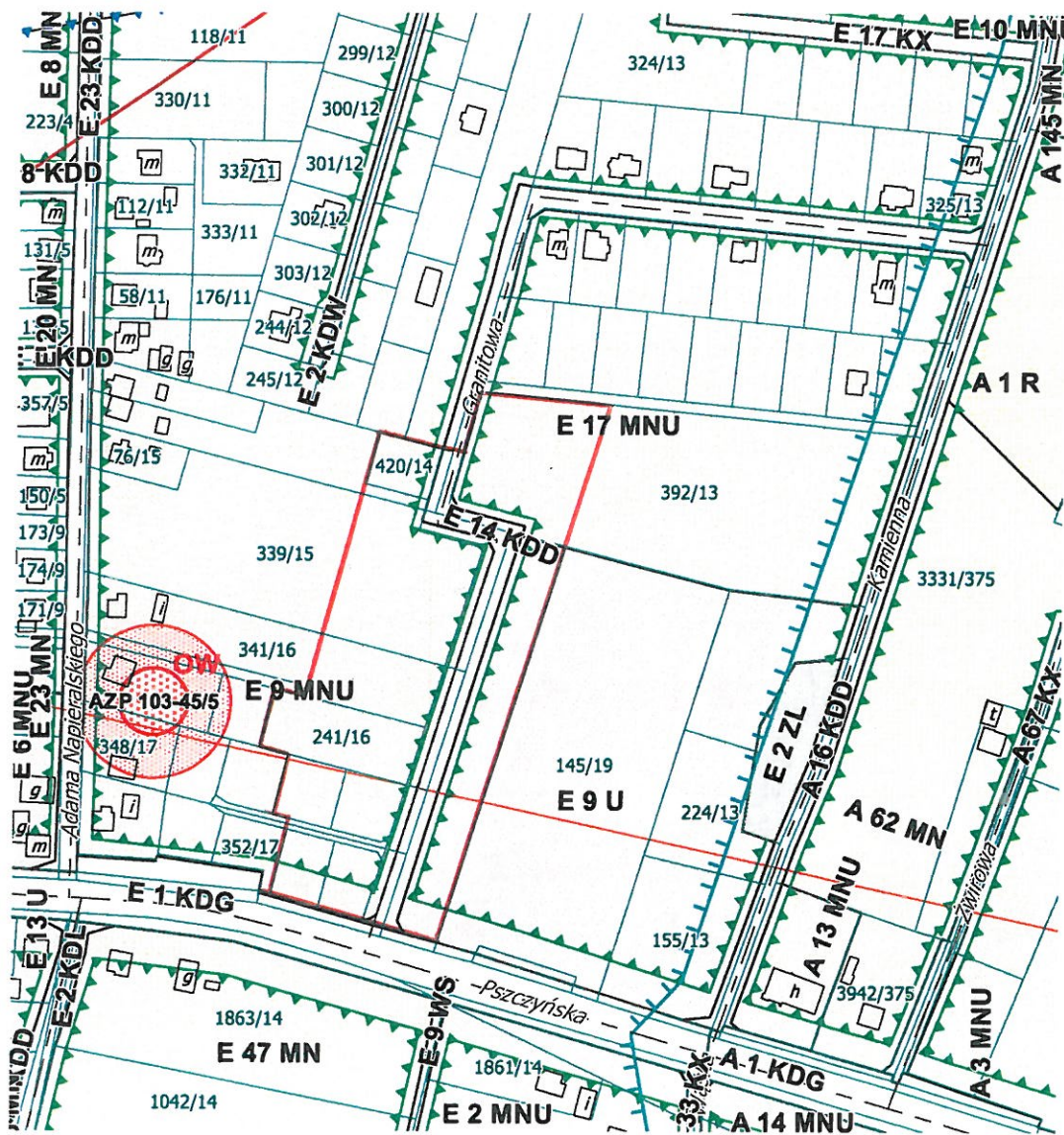
Wyrys z obowiązującego miejscowego planu zagospodarowania przestrzennego (do porównania z załącznikiem nr 5 do uchwały Rady Gminy Suszec).



zał. nr 6
do uzasadnienia
do uchwały

Obszar nr 6 dotyczy zmiany zaprojektowanego układu komunikacyjnego – drogi oznaczonej symbolem planu E14KDD

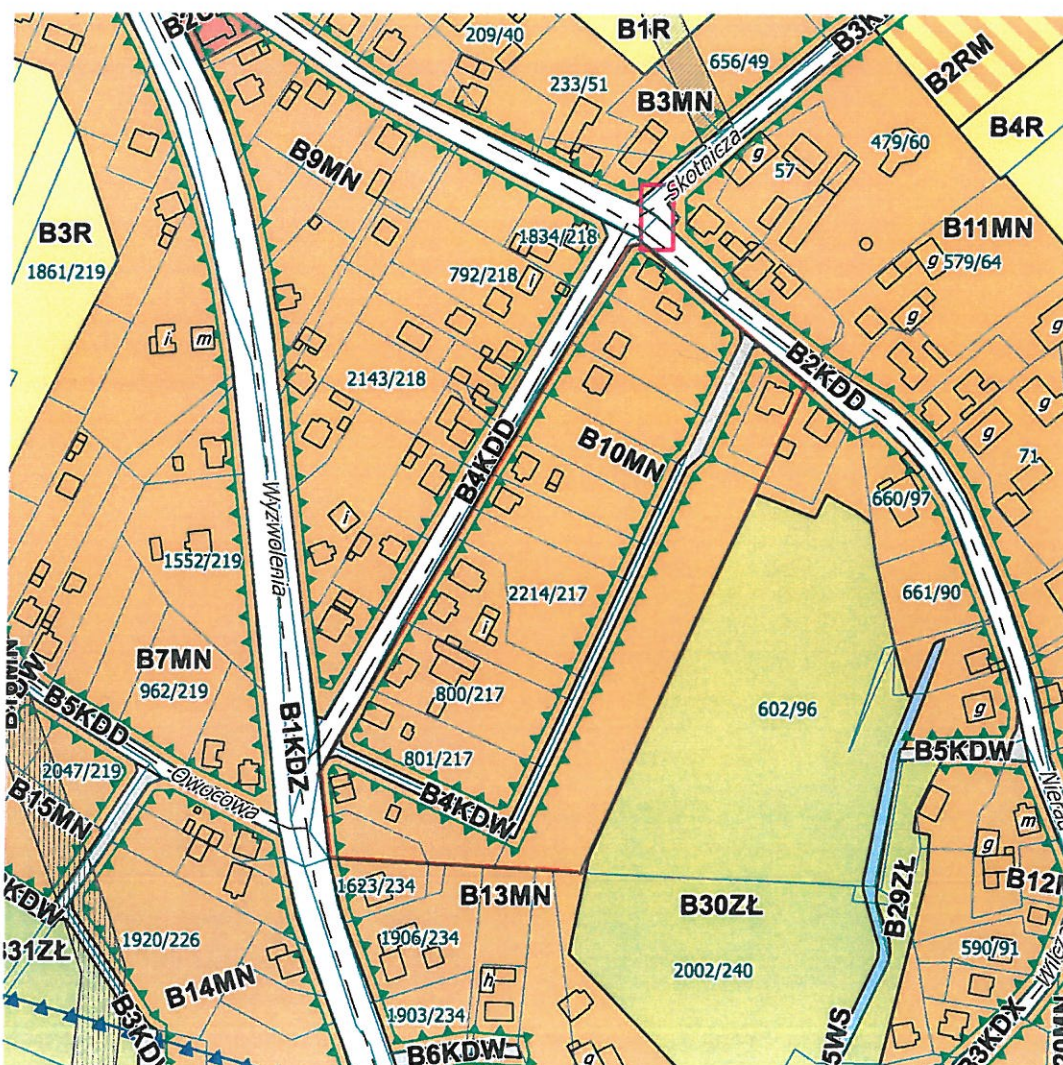
Wyrys z obowiązującego miejscowego planu zagospodarowania przestrzennego (do porównania z załącznikiem nr 6 do uchwały Rady Gminy Suszec).



zał. nr 7
do uzasadnienia
do uchwały

Obszar nr 7 dotyczy zmiany zaprojektowanego układu komunikacyjnego – drogi oznaczonej symbolem planu B4KDW.

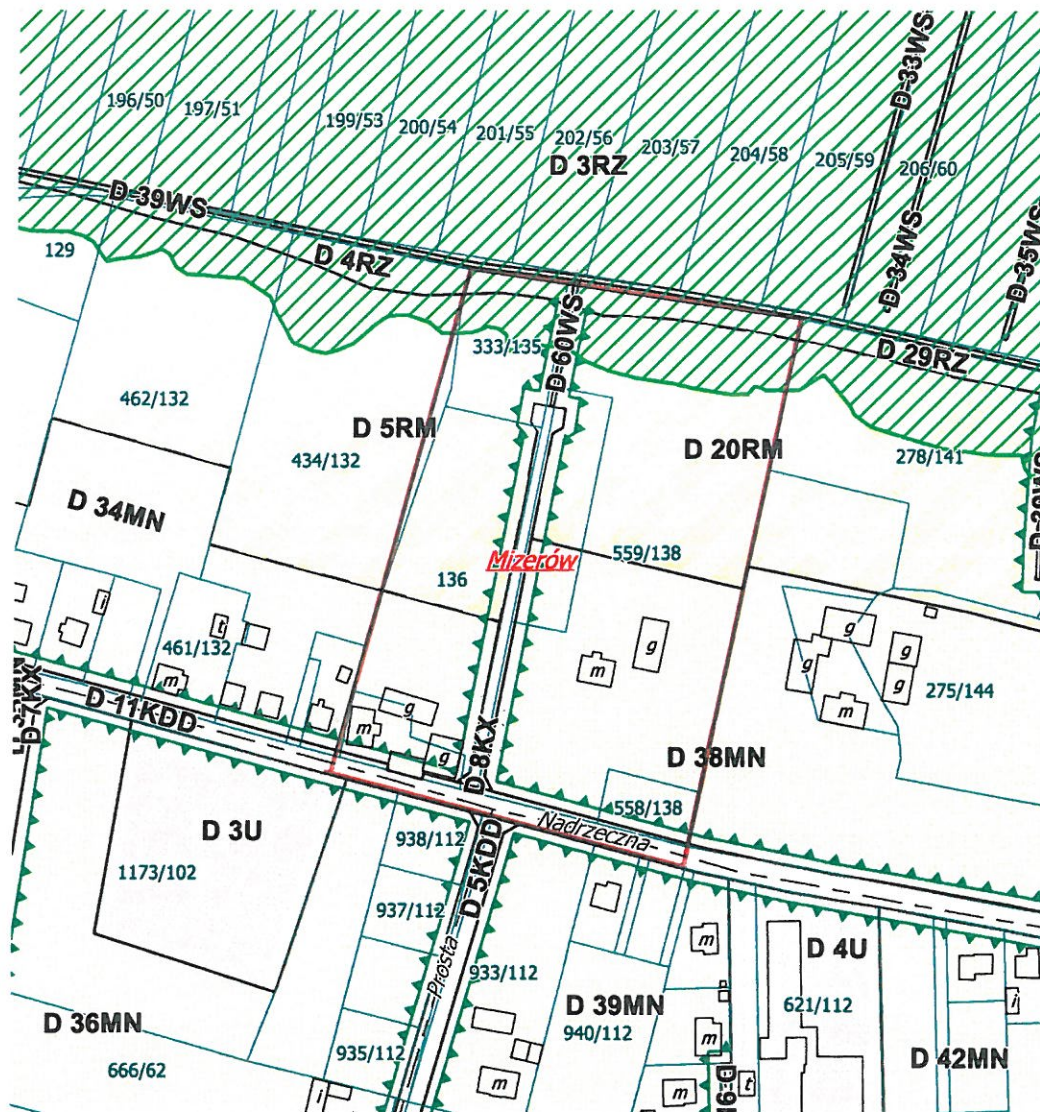
Wrys z obowiązującego miejscowego planu zagospodarowania przestrzennego (do porównania z załącznikiem nr 7 do uchwały Rady Gminy Suszec).



zał. nr 8
do uzasadnienia
do uchwały

Obszar nr 8 dotyczy zmiany zaprojektowanego układu komunikacyjnego – drogi oznaczonej symbolem planu D8KX.

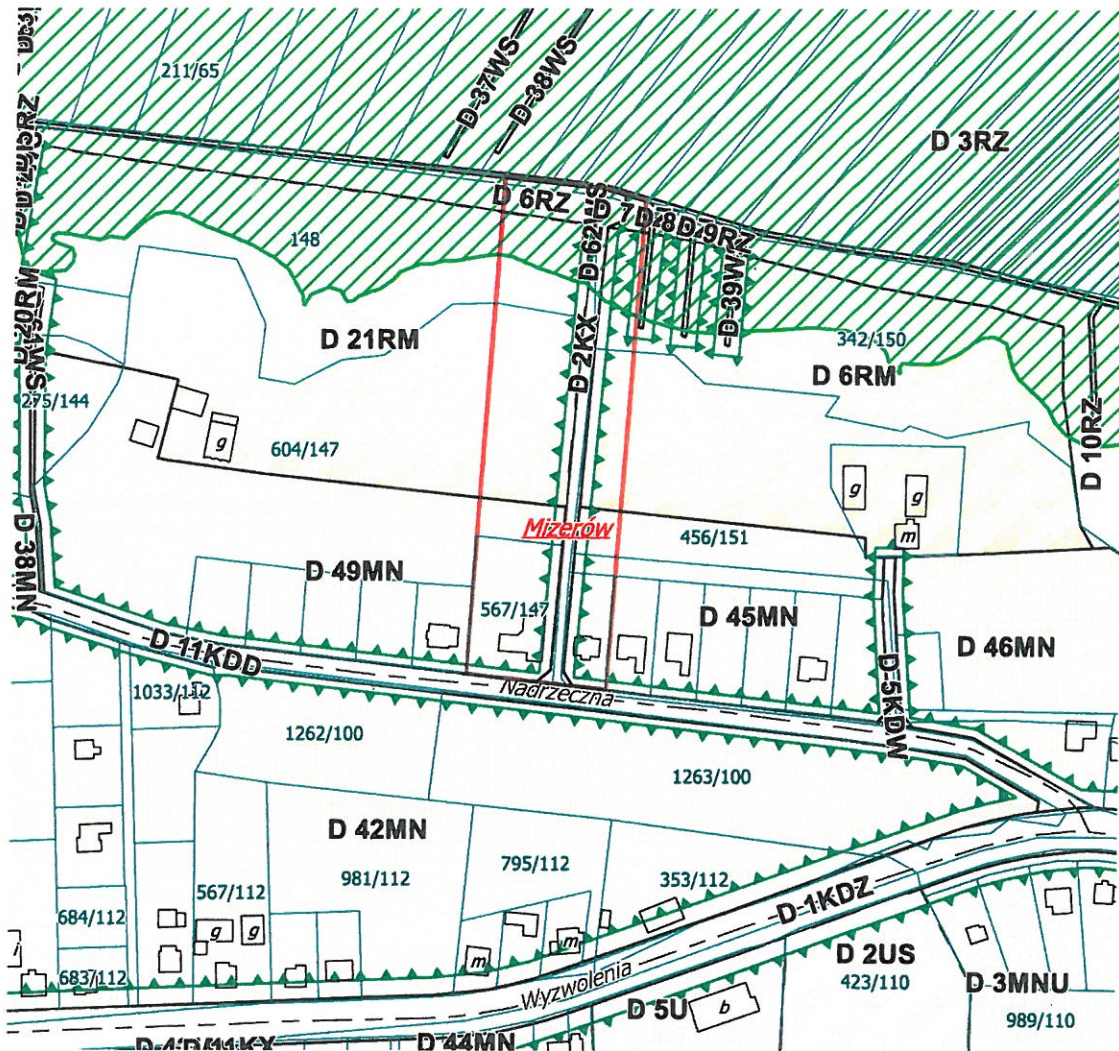
Wrys z obowiązującego miejscowego planu zagospodarowania przestrzennego (do porównania z załącznikiem nr 8 do uchwały Rady Gminy Suszec).



zał. nr 9
do uzasadnienia
do uchwały

Obszar nr 9 dotyczy zmiany zaprojektowanego układu komunikacyjnego – drogi oznaczonej symbolem planu D2KX.

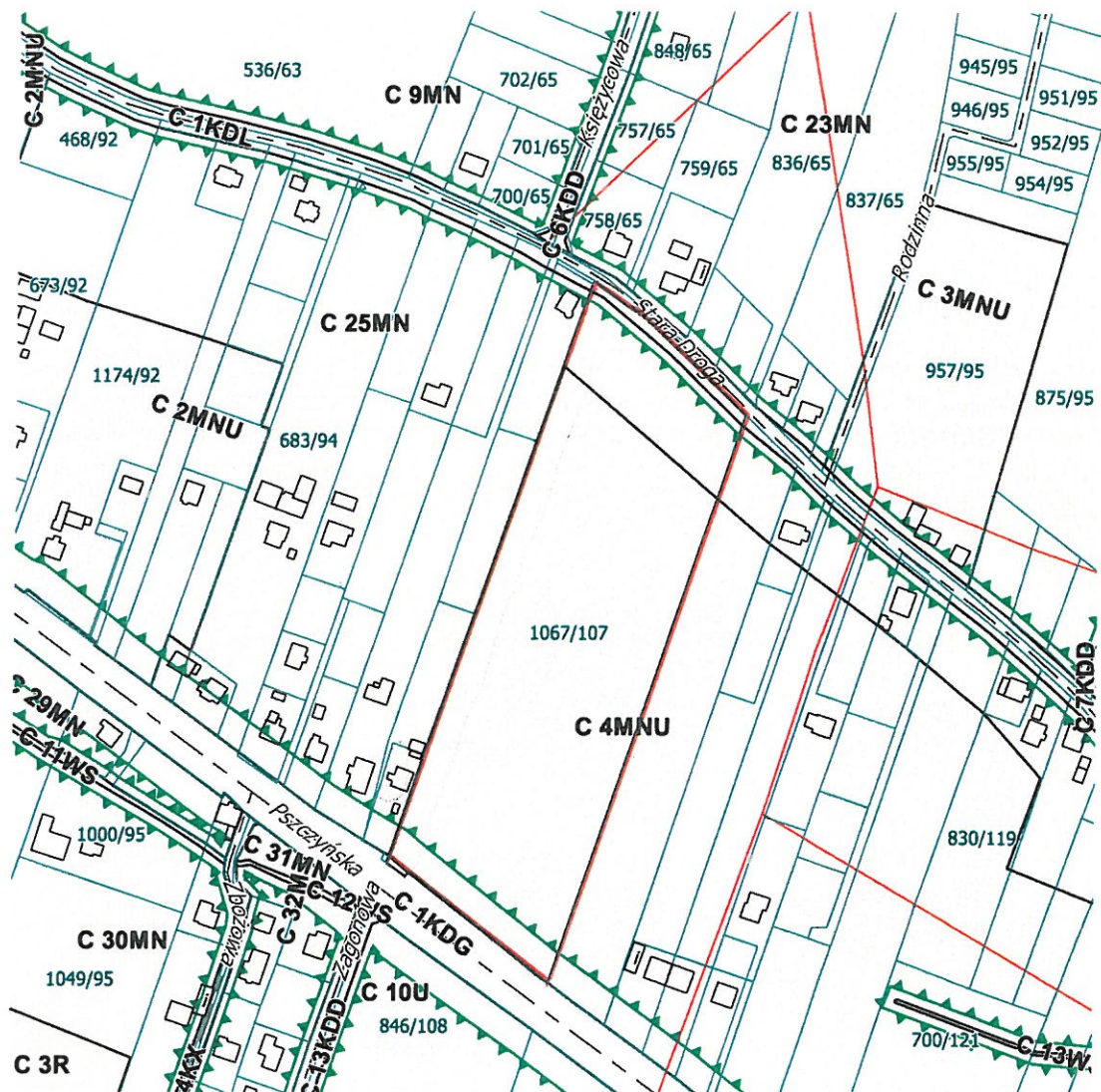
Wyrys z obowiązującego miejscowego planu zagospodarowania przestrzennego (do porównania z załącznikiem nr 9 do uchwały Rady Gminy Suszec).



zał. nr 10
do uzasadnienia
do uchwały

Obszar nr 10 dotyczy zaprojektowania nowego układu komunikacyjnego – drogi dojazdowej

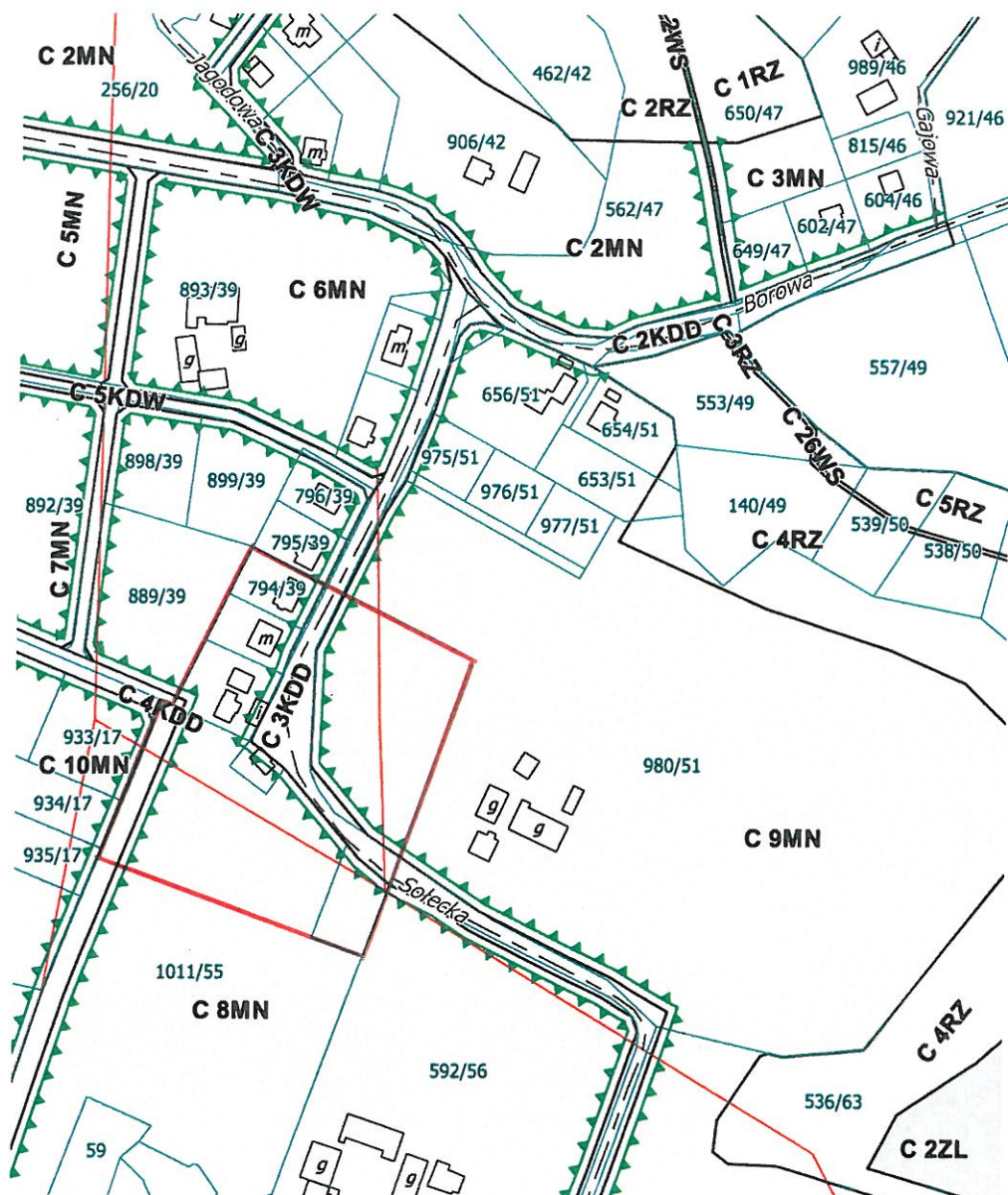
Wrys z obowiązującego miejscowego planu zagospodarowania przestrzennego
(do porównania z załącznikiem nr 10 do uchwały Rady Gminy Suszec).



zał. nr 11
do uzasadnienia
do uchwały

Obszar nr 11 dotyczy zmiany zaprojektowanego układu komunikacyjnego – drogi oznaczonej symbolem planu C3KDD.

Wyrys z obowiązującego miejscowego planu zagospodarowania przestrzennego (do porównania z załącznikiem nr 11 do uchwały Rady Gminy Suszec).



zał. nr 12
do uzasadnienia
do uchwały

Obszar nr 12 dotyczy zmiany zaprojektowanego układu komunikacyjnego – ul. Sportowej

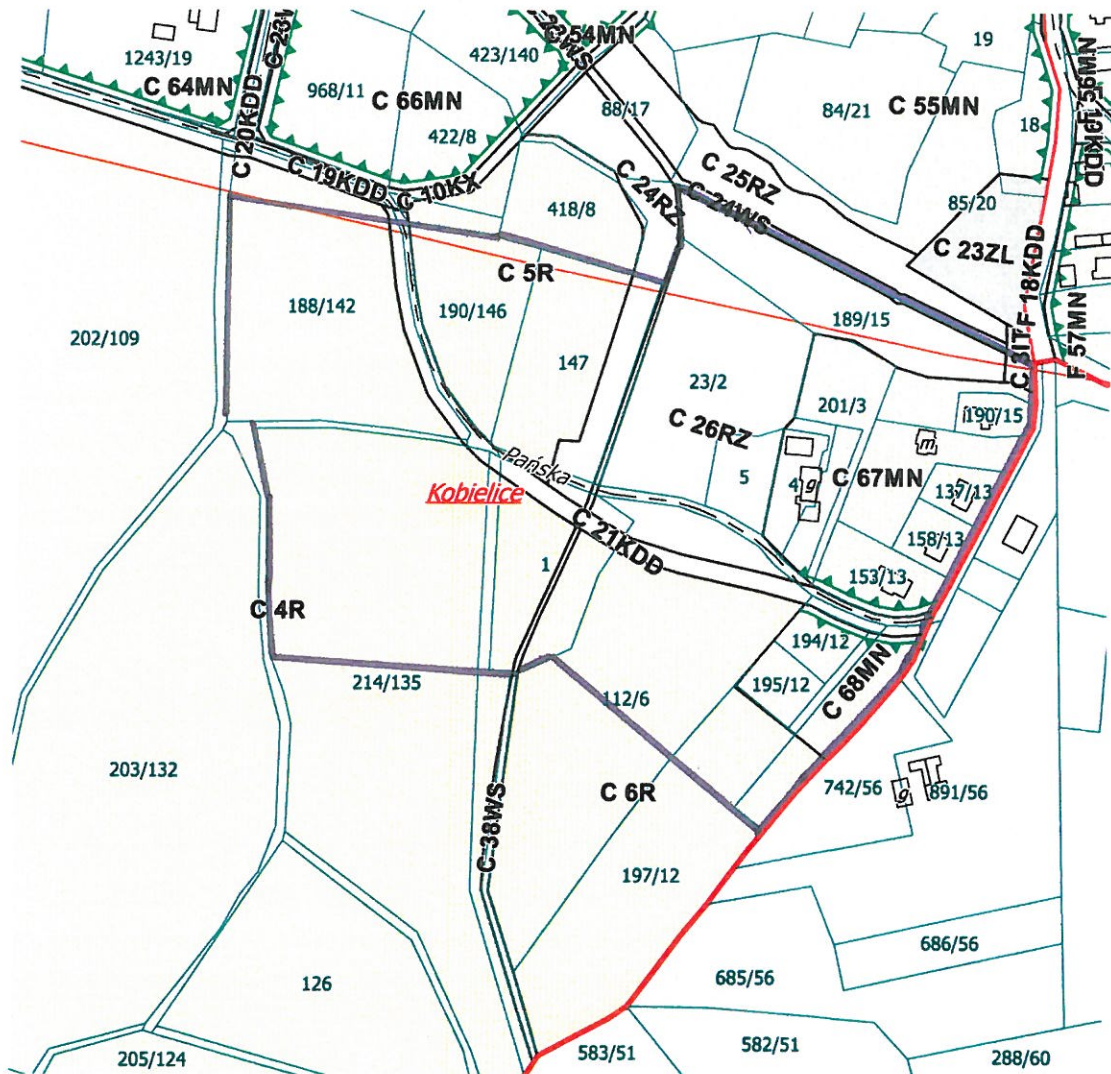
Wyrys z obowiązującego miejscowego planu zagospodarowania przestrzennego
(do porównania z załącznikiem nr 12 do uchwały Rady Gminy Suszec).



zał. nr 13
do uzasadnienia
do uchwały

Obszar nr 13 dotyczy zmiany zaprojektowanego układu komunikacyjnego – oznaczonej symbolem planu C21KDD.

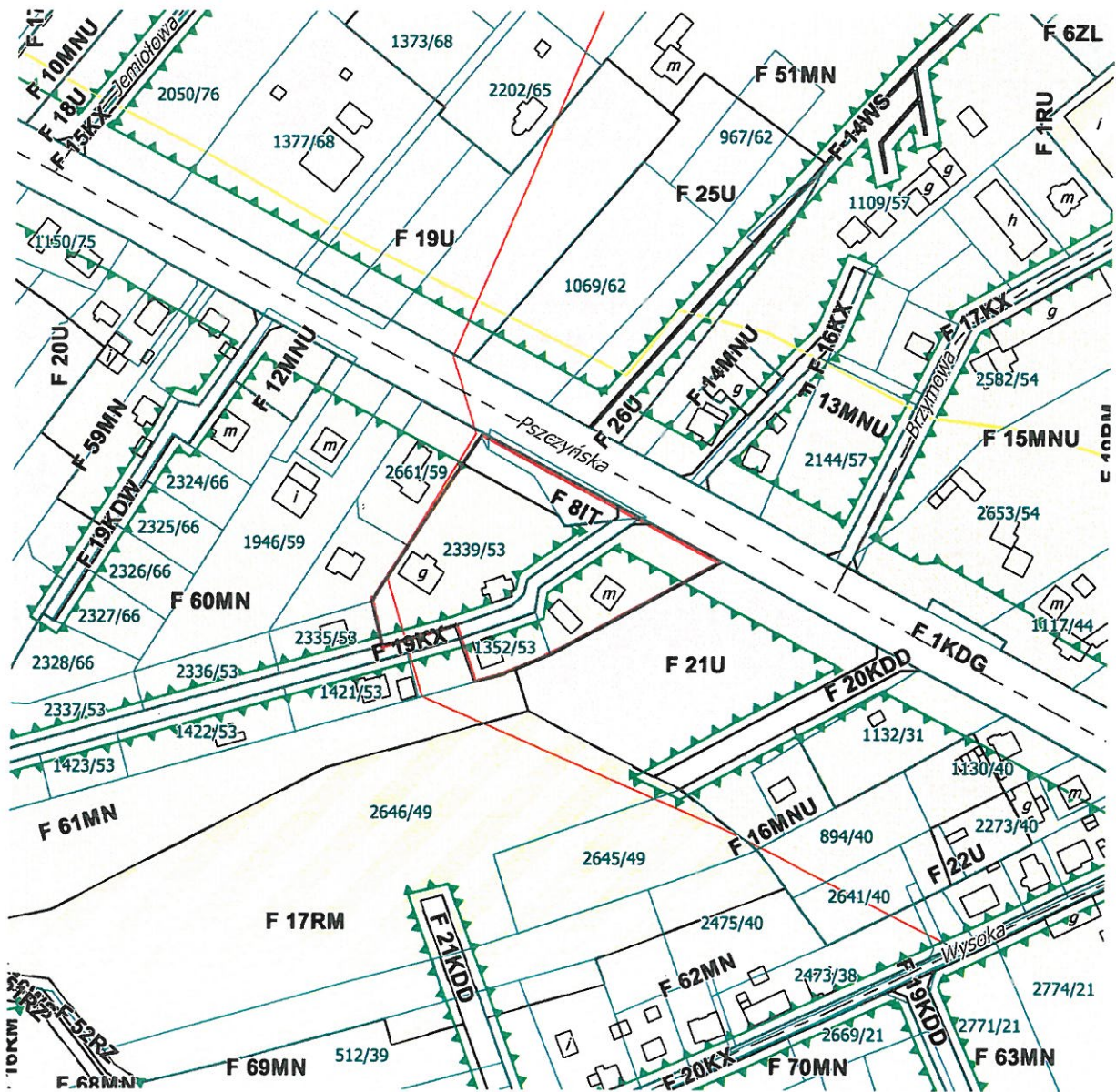
Wrys z obowiązującego miejscowego planu zagospodarowania przestrzennego (do porównania z załącznikiem nr 13 do uchwały Rady Gminy Suszec).



zał. nr 14
do uzasadnienia
do uchwały

Obszar nr 14 dotyczy zmiany zaprojektowanego układu komunikacyjnego – drogi oznaczonej symbolem planu F19KX.

Wyrys z obowiązującego miejscowego planu zagospodarowania przestrzennego (do porównania z załącznikiem nr 14 do uchwały Rady Gminy Suszec).



zał. nr 15
do uzasadnienia
do uchwały

Obszar nr 15 dotyczy zmiany zaprojektowanego układu komunikacyjnego – drogi oznaczonej symbolem planu F9KDD i F8KX.

Wyrys z obowiązującego miejscowego planu zagospodarowania przestrzennego (do porównania z załącznikiem nr 15 do uchwały Rady Gminy Suszec).

