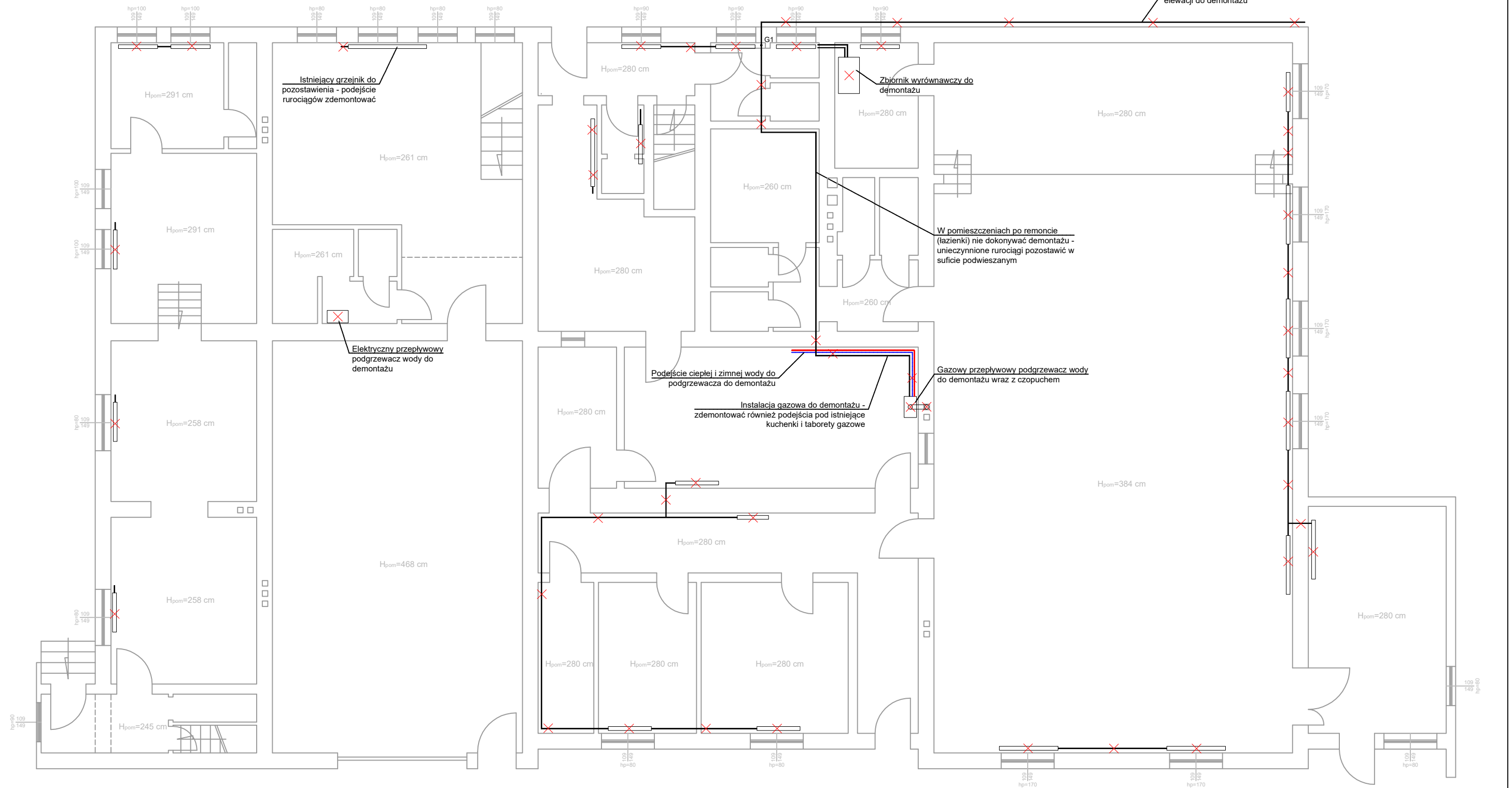


UWAGA: Instalacja c.o. posiada układ centralnego odpowietrzenia - wszystkie rurociągi odpowietrzające prowadzone wokół budynku do demontażu

Instalacja gazowa na elewacji do demontażu



UWAGA: Nie wyklucza się istnienia innych elementów, które nie były widoczne/dostępne w trakcie inwentaryzacji, a które będą wymagały demontażu lub unieczynnienia

1. Przed rozpoczęciem prac Wykonawca zobowiązany jest do wykonania dokumentacji fotograficznej w celu przywrócenia placu budowy do stanu sprzed rozpoczęcia robót;
2. Powierzchnie po demontażu urządzeń należy wyrównać i pomalować na kolor odpowiadający kolorowi reszty ścian w pomieszczeniu. Otwory po demontażu rur zamurować, otyłkować i pomalować;
3. Z odpadami powstałymi po demontażu postępować zgodnie z obowiązującą Ustawą o odpadach

Legenda:

- X — - rurociągi demontażu
- — - grzejniki

ENERGOSYSTEM RYBNIK		44-200 Rybnik, ul. Jankowicka 23/25 tel. 32/ 755-94-72, fax. 32/ 423-86-60 www.energositystemrybnik.pl, biuro@energositystemrybnik.pl	
TYTUŁ RYSUNKU:		Demontaże - parter	
TYTUŁ OPRACOWANIA:		Modernizacja systemu c.o. i c.w.u. dla budynku OSP i świetlicy przy ul. Pszczyńskiej 24 w Rudziczce	
NAZWA I ADRES		241006 2 Suszec; obr. 0005 Rudziczka; dz. nr 1150/29	
OBIEKTU:		43-267 Suszec, ul. Pszczyńska 24	
INWESTOR: Gmina Suszec, ul. Lipowa 1, 43-267 Suszec			
FUNKCJA	IMIĘ I NAZWISKO	NR UPR.	PODPIS
PROJEKTOWAŁ	mgr inż. Bartosz Domski	SLK/9770/PBS/21	
			DATA: 11.2021
			SKALA: 1:100
			NR RYS.: 01