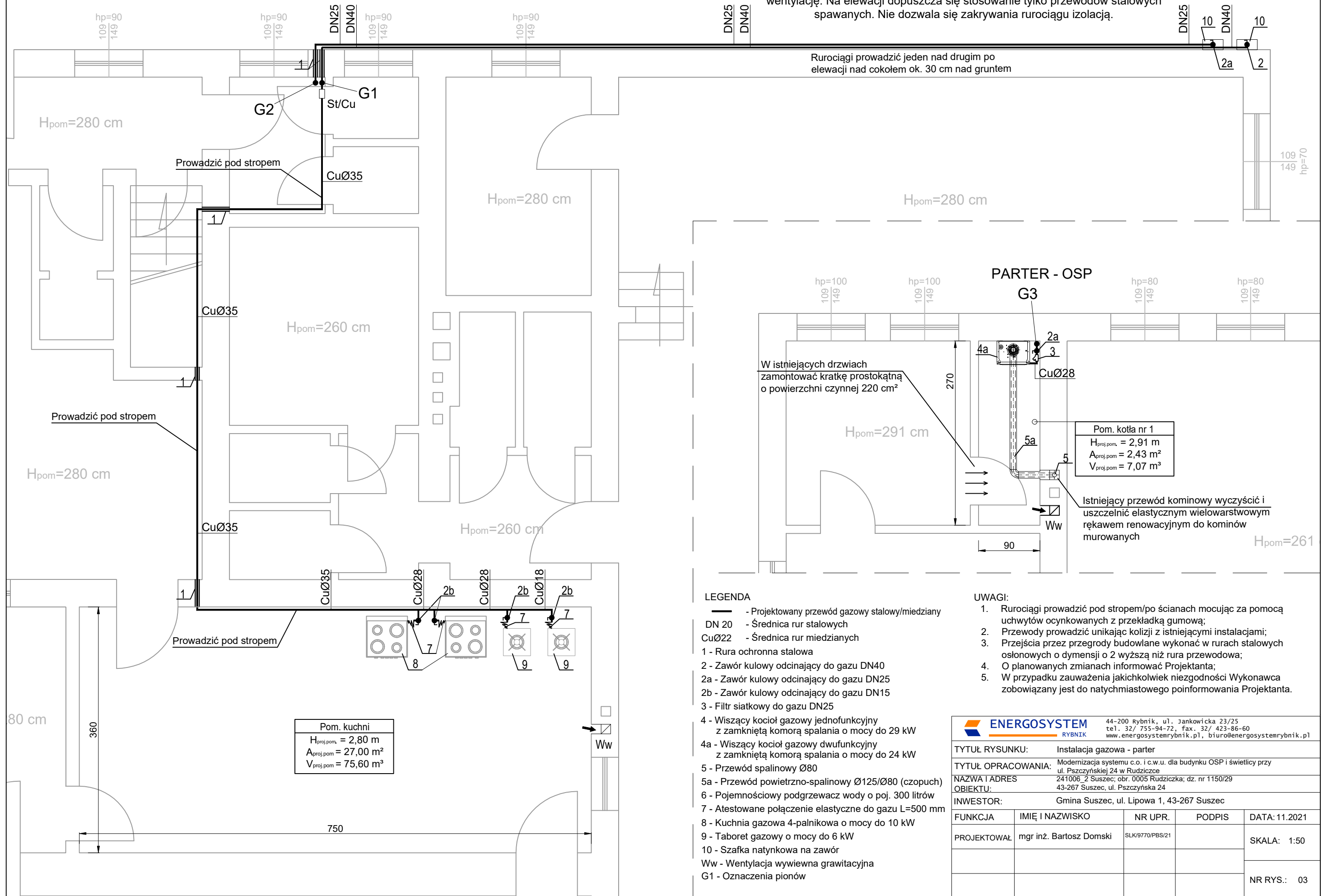


PARTER - ŚWIETLICA

Uwaga: Instalację na elewacji należy prowadzić po wierzchu warstwy ocieplenia. Przy zastosowaniu maskownicy należy przewidzieć wykonanie perforowane umożliwiające wentylację. Na elewacji dopuszcza się stosowanie tylko przewodów stalowych spawanych. Nie dozwala się zakrywania rurociągu izolacją.



- LEGENDA**
- - Projektowany przewód gazowy stalowy/miedziany
 - DN 20 - Średnica rur stalowych
 - CuØ22 - Średnica rur miedzianych
 - 1 - Rura ochronna stalowa
 - 2 - Zawór kulowy odcinający do gazu DN40
 - 2a - Zawór kulowy odcinający do gazu DN25
 - 2b - Zawór kulowy odcinający do gazu DN15
 - 3 - Filtr siatkowy do gazu DN25
 - 4 - Wiszący kocioł gazowy jednofunkcyjny z zamkniętą komorą spalania o mocy do 29 kW
 - 4a - Wiszący kocioł gazowy dwufunkcyjny z zamkniętą komorą spalania o mocy do 24 kW
 - 5 - Przewód spalinowy Ø80
 - 5a - Przewód powietrzno-spalinowy Ø125/Ø80 (czopuch)
 - 6 - Pojemnościowy podgrzewacz wody o poj. 300 litrów
 - 7 - Atestowane połączenie elastyczne do gazu L=500 mm
 - 8 - Kuchnia gazowa 4-palnikowa o mocy do 10 kW
 - 9 - Taboret gazowy o mocy do 6 kW
 - 10 - Szafka natynkowa na zawór
 - Ww - Wentylacja wywiewna grawitacyjna
 - G1 - Oznaczenia pionów

- UWAGI:**
1. Rurociągi prowadzić pod stropem/po ścianach mocując za pomocą uchwytów ocynkowanych z przekładką gumową;
 2. Przewody prowadzić unikając kolizji z istniejącymi instalacjami;
 3. Przejścia przez przegrody budowlane wykonać w rurach stalowych osłonowych o wymiarach 2 wyższą niż rura przewodowa;
 4. O planowanych zmianach informować Projektanta;
 5. W przypadku zauważenia jakichkolwiek niezgodności Wykonawca zobowiązany jest do natychmiastowego poinformowania Projektanta.

Pom. kuchni
 $H_{proj.pom} = 2,80 \text{ m}$
 $A_{proj.pom} = 27,00 \text{ m}^2$
 $V_{proj.pom} = 75,60 \text{ m}^3$

Pom. kotła nr 1
 $H_{proj.pom} = 2,91 \text{ m}$
 $A_{proj.pom} = 2,43 \text{ m}^2$
 $V_{proj.pom} = 7,07 \text{ m}^3$

ENERGOSYSTEM RYBNIK		44-200 Rybnik, ul. Jankowicka 23/25 tel. 32/ 755-94-72, fax. 32/ 423-86-60 www.energositystemrybnik.pl, biuro@energositystemrybnik.pl	
TYTUŁ RYSUNKU:		Instalacja gazowa - parter	
TYTUŁ OPRACOWANIA:		Modernizacja systemu c.o. i c.w.u. dla budynku OSP i świetlicy przy ul. Pszczyńskiej 24 w Rudziczce	
NAZWA I ADRES		241006 2 Suszec; obr. 0005 Rudziczka; dz. nr 1150/29	
OBIEKTU:		43-267 Suszec, ul. Pszczyńska 24	
INWESTOR:		Gmina Suszec, ul. Lipowa 1, 43-267 Suszec	
FUNKCJA	IMIĘ I NAZWISKO	NR UPR.	PODPIS
PROJEKTOWAŁ	mgr inż. Bartosz Domski	SLK/9770/PBS/21	
			DATA: 11.2021
			SKALA: 1:50
			NR RYS.: 03