

ZARZĄDZENIE Nr GPN.0050.23.2024
WÓJTA GMINY SUSZEC
z dnia 31 października 2024 r.

w sprawie ustalenia stawek czynszu za najem pomieszczeń w budynku stanowiącym własność Gminy Suszec, położonym w Suszcu przy ul. Wyzwolenia 2

Na podstawie art. 30 ust. 2 pkt 3 ustawy z dnia 8 marca 1990 r. o samorządzie gminnym (j.t. Dz. U. 2024 poz. 1465), art. 25 ust. 1 ustawy z dnia 21 sierpnia 1997 r. o gospodarce nieruchomościami (j.t. Dz. U. 2024 poz. 1145), zarządzam, co następuje:

§ 1

Ustalić stawki czynszu za najem pomieszczeń w budynku stanowiącym własność Gminy Suszec, położonym w Suszcu przy ul. Wyzwolenia 2, na działce nr 281/16, zapisanej w KW KA1P/00031783/5 w następującej wysokości:

- a) Za ogólnodostępne pomieszczenie komunikacyjne (klatka schodowa na poziomie parteru), wskazane w załączniku nr 1 do zarządzenia stawka czynszu wynosi 3,82 zł netto miesięcznie. W/w stawka czynszu nie obejmuje kosztów korzystania z mediów.
- b) Za ogólnodostępne pomieszczenia komunikacyjne (korytarze, pomieszczenia sanitarne i klatka schodowa na poziomie piętra) wskazane w załączniku nr 2 do zarządzenia stawka czynszu wynosi 4,59 zł netto miesięcznie. W/w stawka czynszu obejmuje ryczałtowo obliczone koszty korzystania z energii elektrycznej.
- c) Za ogólnodostępne pomieszczenia komunikacyjne (korytarz i klatka schodowa na poziomie piwnicy) wskazane w załączniku nr 3 do zarządzenia stawka czynszu wynosi 3,82 zł netto miesięcznie. W/w stawka czynszu nie obejmuje kosztów korzystania z mediów.
- d) Za pomieszczenia zajęte pod prowadzenie Niepublicznego Zakładu Opieki Zdrowotnej, położone na parterze budynku i wskazane w załączniku nr 1 zarządzenia stawka czynszu wynosi 20,15 zł netto miesięcznie. W/w stawka czynszu nie obejmuje kosztów korzystania z mediów.
- e) Za pomieszczenia prowadzone na prowadzenie placówki pocztowej położone na parterze budynku, wskazane w załączniku nr 1 zarządzenia stawka czynszu wynosi 17,91 zł netto miesięcznie. W/w stawka czynszu obejmuje ryczałtowo obliczone koszty korzystania z części mediów (woda, kanalizacja, gaz).
- f) Za pomieszczenie użytkowe przeznaczone na działalność Fundacji „Przymierze” położonego na parterze budynku stawka czynszu wynosi 12 zł/m² netto miesięcznie. Stawka ta obejmuje obliczono ryczałtowo koszty korzystania z energii elektrycznej.
- g) Za pomieszczenia użytkowe położone na piętrze budynku wskazane w załączniku nr 2 zarządzenia stawka czynszu wynosi 11,70 zł netto miesięcznie. W/w stawka czynszu nie obejmuje kosztów korzystania z mediów.
- h) Za pomieszczenia położone w piwnicy i wskazane na załączniku nr 3 zarządzenia stawka czynszu wynosi 4,03 zł netto miesięcznie. W/w stawka czynszu obejmuje ryczałtowo obliczone koszty korzystania z energii elektrycznej.
- i) Za pomieszczenie użytkowe przeznaczone na działalność Fundacji „Przymierze” położonego na piętrze budynku, wskazane na załączniku nr 2 zarządzenia stawka czynszu wynosi 16,08 zł/m² netto miesięcznie. Stawka ta obejmuje obliczono ryczałtowo koszty korzystania z energii elektrycznej.
- j) Za pomieszczenia zajęte na prowadzenie gabinetu stomatologicznego, położone na piętrze budynku i wskazane na załączniku nr 2 zarządzenia stawka czynszu wynosi 36,17 zł netto miesięcznie. W/w stawka czynszu nie obejmuje kosztów korzystania z mediów.
- k) Stawka za korzystanie z lokalu bez pisemnej umowy wynosi 35,00 zł netto miesięcznie.

§ 2

Traci moc zarządzenie nr GPN.0050.3.2022 z dnia 14 stycznia 2022 r. w sprawie ustalenia stawek czynszu za najem pomieszczeń w budynku stanowiącym własność Gminy Suszec, położonym w Suszcu przy ul. Wyzwolenia 2 oraz zarządzenie nr GPN.0050.16.2024 z dnia 3 września 2024 r. w sprawie zmiany zarządzenia nr GPN.0050.3.2022 z dnia 14 stycznia 2022 r.

§ 3

Wykonanie Zarządzenia powierza się Wójtowi Gminy Suszec.

§ 4

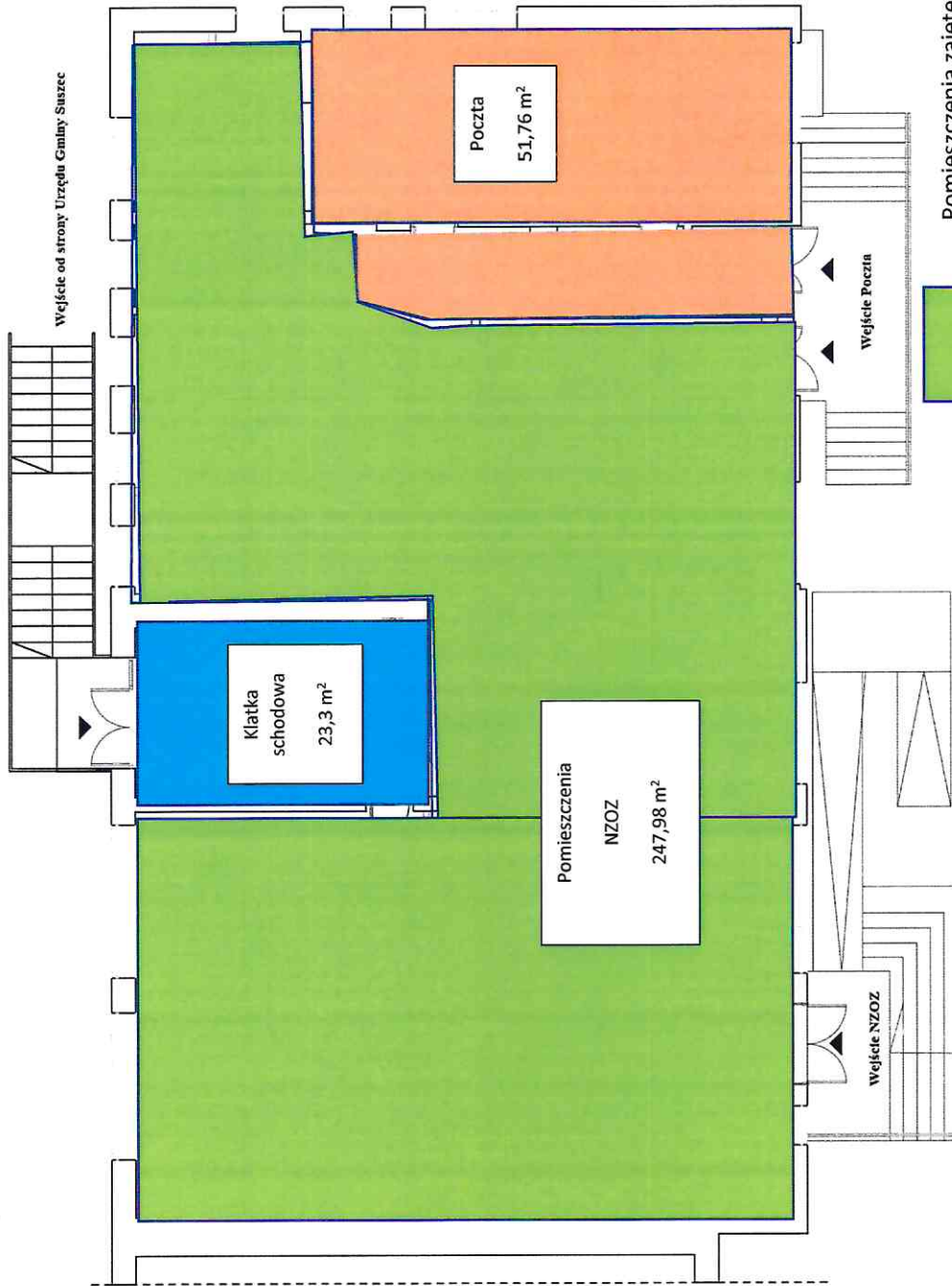
Zarządzenie wchodzi w życie z dniem podpisania.



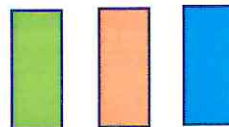
WÓJT
Marian Pawias

RZUT PARTERU - SCHEMAT

Załącznik nr 1
Do Zarządzenia nr GPN.0050.23.2024
Wójta Gminy Suszec
z dnia 31 października 2024



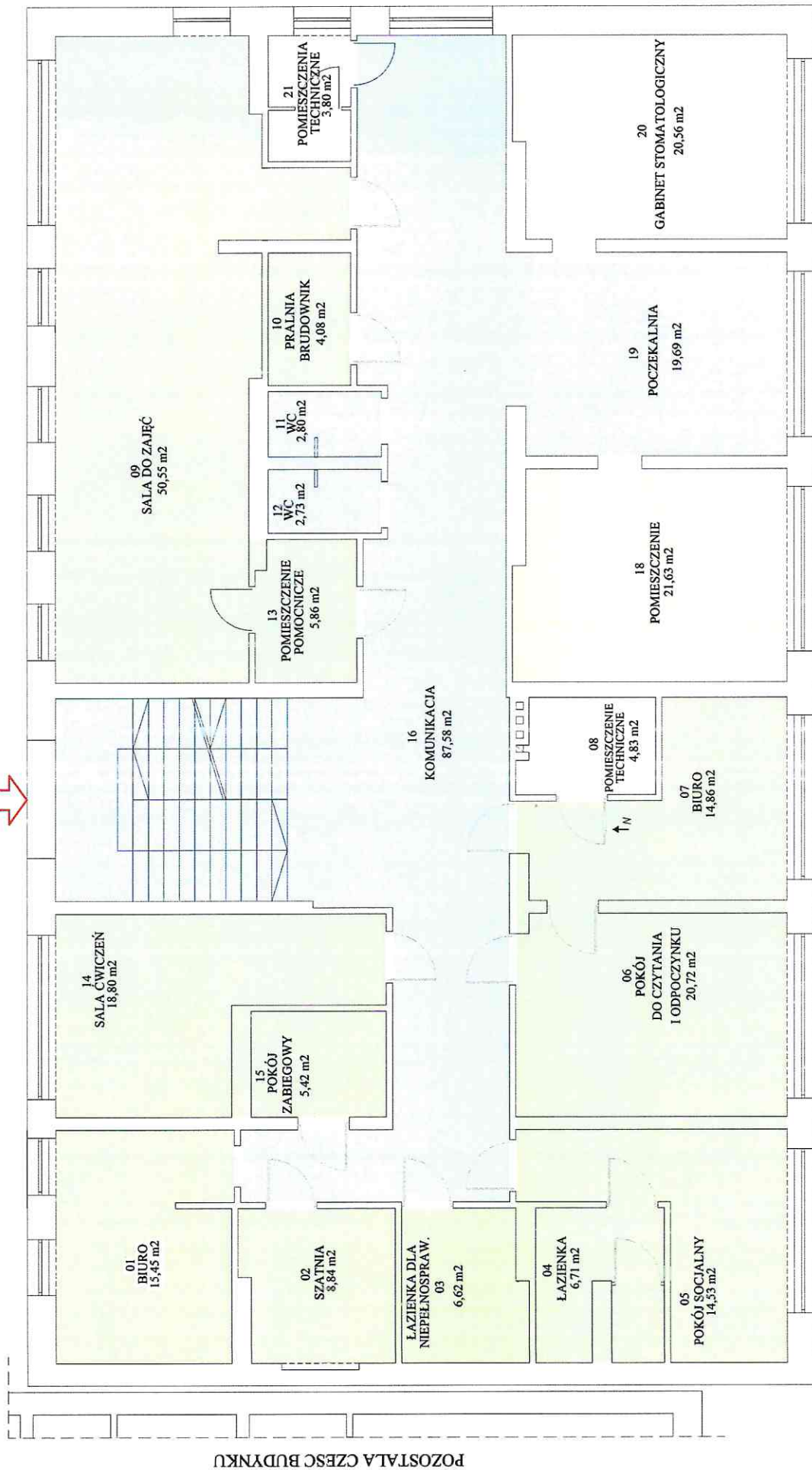
WÓJT
Marian Pawlas



RZUT PIĘTRA - SCHEMAT

Załącznik nr 2
do Zarządzenia nr GPN.0050.23.2024
z dnia 31 października 2024 r.

WEJŚCIE DO BUDYNKU
OD STRONY URZĘDU GMINY SUSZEC

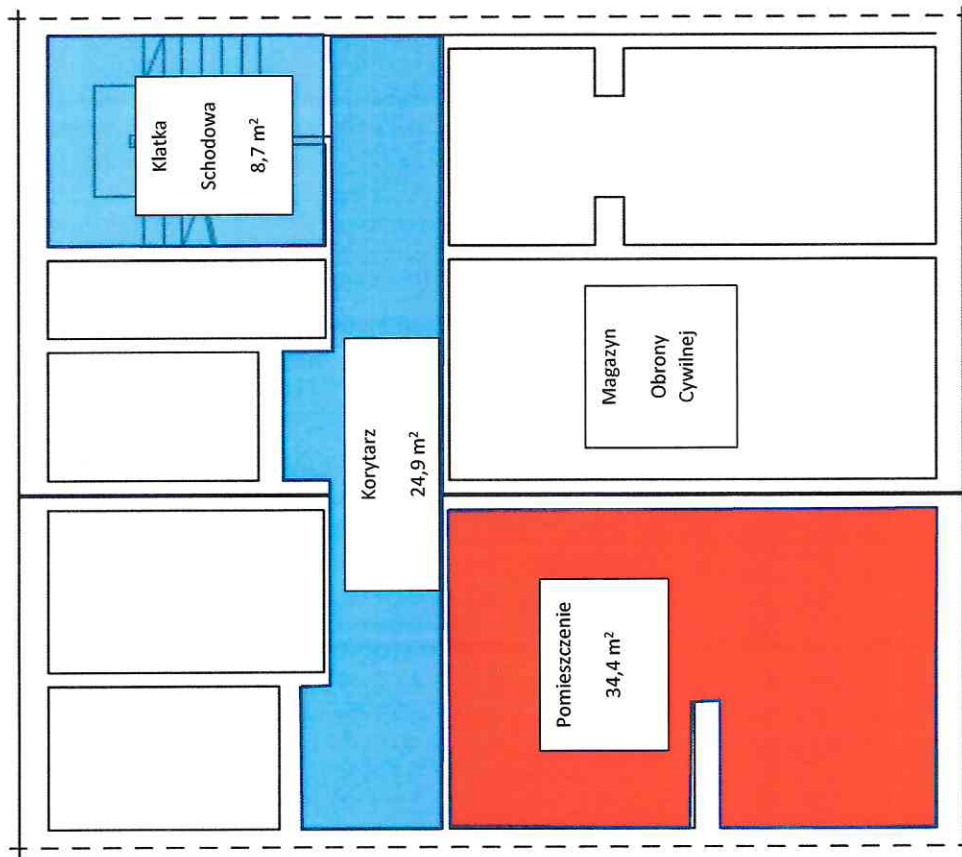


- Pomieszczenia użytkowe
- Pomieszczenia zajęte na prowadzenie gabinetu stomatologicznego
- Ogólnodostępne pomieszczenia komunikacyjne i sanitarne

RZUT PIWNICY - FRAGMENT - SCHEMAT

Załącznik nr 3
Do Zarządzenia nr GPN.0050.23.2024
Wójta Gminy Suszec
z dnia 31 października 2024 r.

Do wejścia od strony Urzędu
Gminy Suszec



Pomieszczenie zajęte na potrzeby NZOZ



Ogólnodostępne pomieszczenia komunikacyjne

WOJT
Marian Pawlas