

ZARZĄDZENIE Nr GPN.0050.21.2021
WÓJTA GMINY SUSZEC
z dnia 6 października 2021 r.

**w sprawie ustalenia stawek czynszu za najem pomieszczeń w budynku stanowiącym
własność Gminy Suszec, położonym w Suszcu
przy ul. Wyzwolenia 2**

Na podstawie art. 30 ust. 2 pkt 3 ustawy z dnia 8 marca 1990 r. o samorządzie gminnym (tj. Dz. U. z 2021 r., poz. 1372.), art. 25 ust. 1 ustawy z dnia 21 sierpnia 1997 r. o gospodarce nieruchomościami (tj. Dz. U. z 2020 r., poz. 1990 z późn. zm.) zarządzam, co następuje:

§ 1. Ustalić stawki czynszu za najem pomieszczeń w budynku stanowiącym własność Gminy Suszec, położonym w Suszcu przy ul. Wyzwolenia 2, na działce nr 281/16, zapisanej w KW KA1P/00031783/5 w następującej wysokości:

- a) Za ogólnodostępne pomieszczenie komunikacyjne (klatka schodowa na poziomie parteru), wskazane w załączniku nr 1 do zarządzenia stawka czynszu wynosi 2,85 zł/m² netto miesięcznie. W/w stawka czynszu nie obejmuje kosztów korzystania z mediów.
- b) Za ogólnodostępne pomieszczenia komunikacyjne (korytarze, pomieszczenia sanitarne i klatka schodowa na poziomie piętra), wskazane w załączniku nr 2 do zarządzenia stawka czynszu wynosi 3,43 zł/m² netto miesięcznie. W/w stawka czynszu obejmuje ryczałtowo obliczone koszty korzystania z energii elektrycznej.
- c) Za ogólnodostępne pomieszczenia komunikacyjne (korytarz i klatka schodowa na poziomie piwnicy) wskazane w załączniku nr 3 do zarządzenia stawka czynszu wynosi 2,85 zł/m², netto miesięcznie. W/w stawka czynszu nie obejmuje kosztów korzystania z mediów.
- d) Za pomieszczenia zajęte na prowadzenie Niepublicznego Zakładu Opieki Zdrowotnej, położone na parterze budynku i wskazane na załączniku nr 1 zarządzenia stawka czynszu wynosi 15,04 zł/m², netto miesięcznie. W/w stawka czynszu nie obejmuje kosztów korzystania z mediów.
- e) Za pomieszczenia zajęte na prowadzenie placówki pocztowej położone na parterze budynku wskazane na załączniku nr 1 zarządzenia stawka czynszu wynosi 13,75 zł/m² netto miesięcznie, w/w stawka czynszu obejmuje obliczone ryczałtowo koszty korzystania z części mediów (wody, kanalizacji i gazu)
- f) Za pomieszczenia zajęte na prowadzenie gabinetu stomatologicznego położone na piętrze budynku i wskazane na załączniku nr 2 zarządzenia stawka czynszu wynosi 31,10 zł/m², netto miesięcznie. W/w stawka czynszu obejmuje obliczone ryczałtowo koszty korzystania z mediów (energii elektrycznej, wody, kanalizacji i gazu).
- g) Za pomieszczenia użytkowe położone na piętrze budynku wskazane na załączniku nr 2 zarządzenia stawka czynszu wynosi 9,18 zł/m², netto miesięcznie. W/w stawka czynszu nie obejmuje kosztów korzystania z mediów.
- h) Za pomieszczenie położone w piwnicy i wskazane na załączniku nr 3 zarządzenia stawka czynszu wynosi 3,01 zł/m², netto miesięcznie. W/w stawka czynszu obejmuje ryczałtowo obliczone koszty korzystania z części mediów (energia elektryczna).

§ 2. Wykonanie zarządzenia powierza się Zastępcy Wójta Gminy Suszec.

§ 3. Traci moc zarządzenie nr GPN.0050.12.2018 Wójta Gminy Suszec z dnia 04 lipca 2018 r. w sprawie ustalenia stawek czynszu za najem pomieszczeń w budynku stanowiącym własność Gminy Suszec, położonym w Suszcu przy ul. Wyzwolenia 2.

§ 4. Zarządzenie wchodzi w życie z dniem podpisania



WÓJT
Marian Pawlas

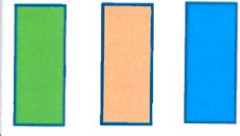
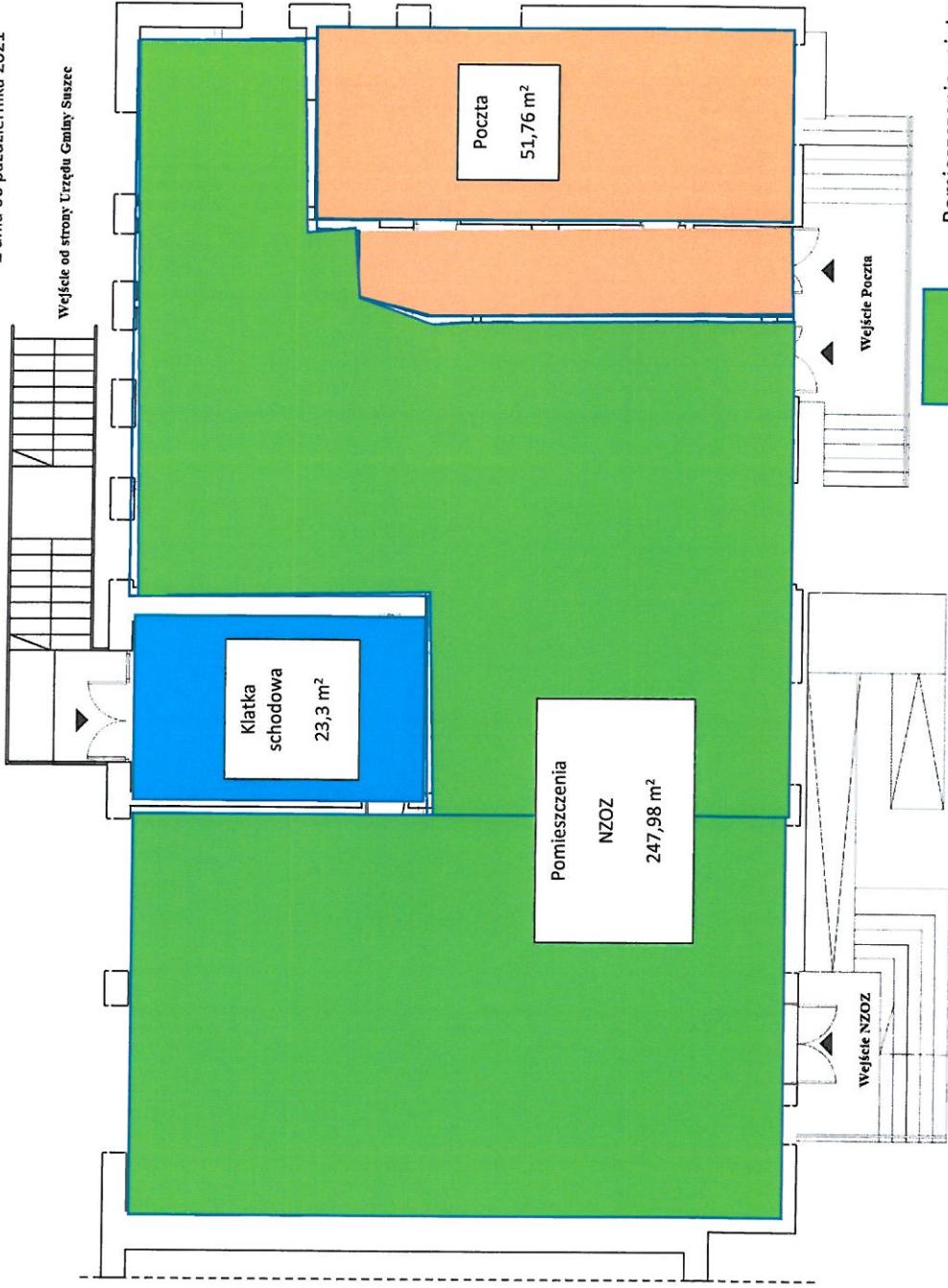
RZUT PARTERU - SCHEMAT

Załącznik nr 1

Do Zarządzenia nr GPN.0050.21.2021

Wójta Gminy Suszec

Z dnia 06 października 2021

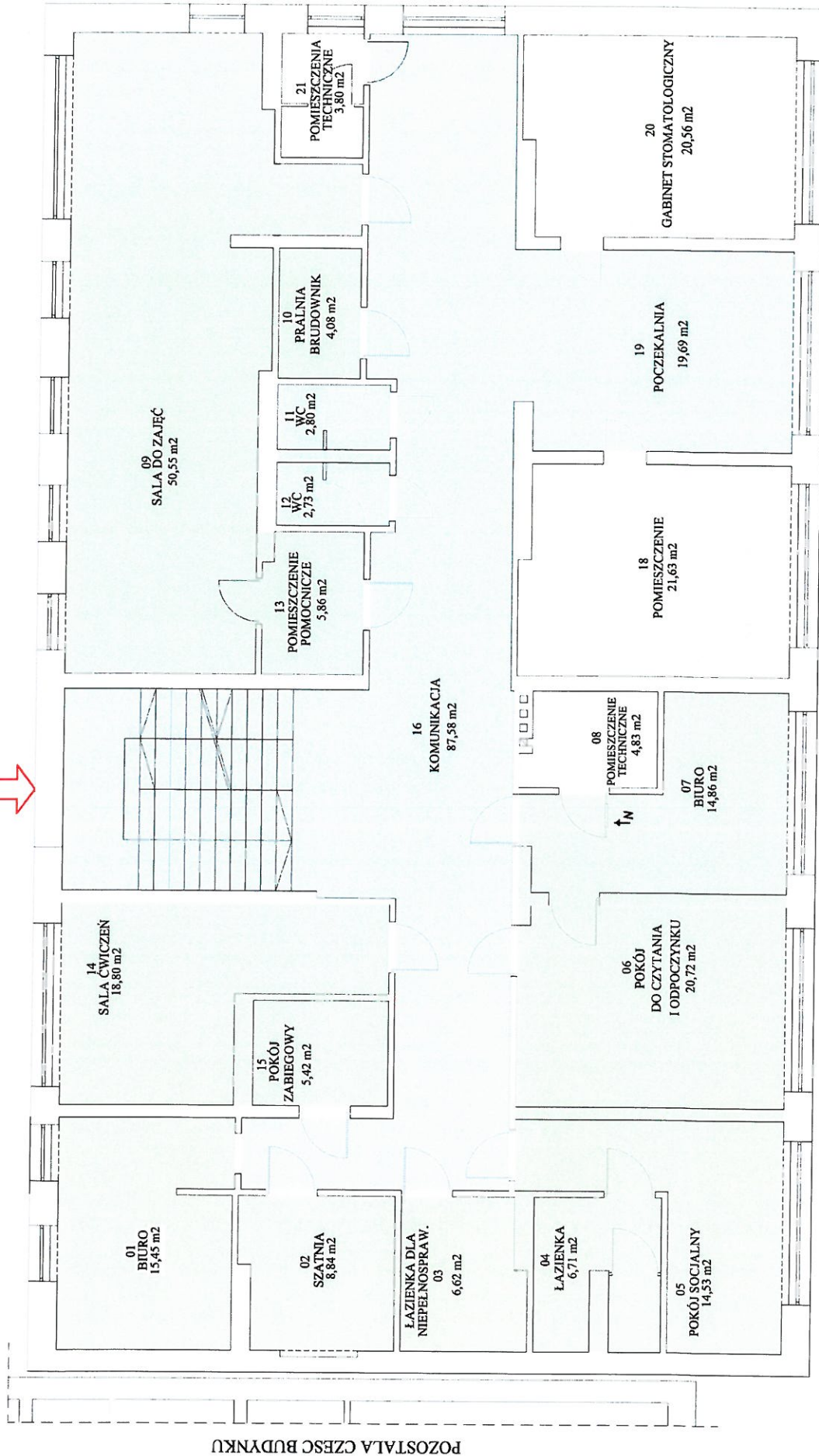


WÓJT
Marian Pawlas

RZUT PIĘTRA - SCHEMAT

Załącznik nr 2
do Zarządzenia nr GPN.0050.21.2021
z dnia 06. października 2021 r.

WEJŚCIE DO BUDYNKU
OD STRONY URZĘDU GMINY SUSZEC



- Pomieszczenia użytkowe
- Pomieszczenia zajęte na prowadzenie gabinetu stomatologicznego
- Ogólnodostępne pomieszczenia komunikacyjne i sanitarne

RZUT PIWNICY - FRAGMENT - SCHEMAT

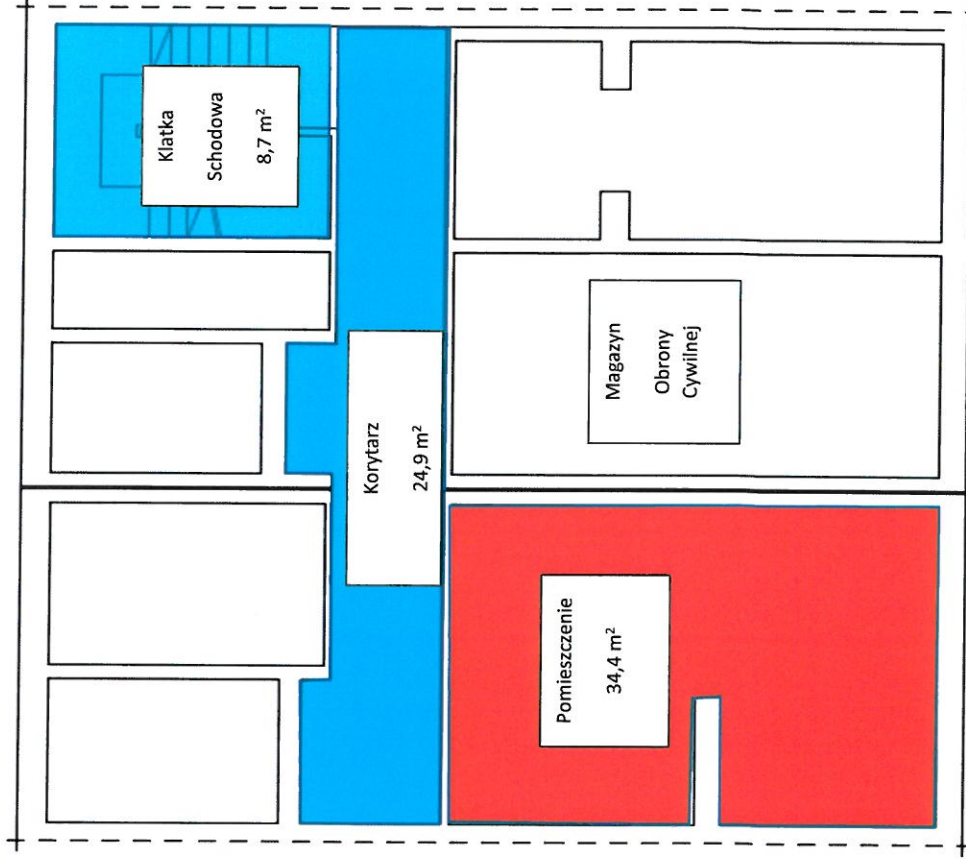
Załącznik nr 3

Do Zarządzenia nr GPN.0050.21.2021

Wójta Gminy Suszec

Z dnia 06 października 2021r.

Do wejścia od strony Urzędu
Gminy Suszec



Pomieszczenie zajęte na potrzeby NZOZ

Ogólnodostępne pomieszczenia komunikacyjne

WÓJTA

Marian Pawlas