

ZARZĄDZENIE Nr GPN.0050.2.2025  
WÓJTA GMINY SUSZEC  
z dnia 31 stycznia 2025 r.

w sprawie ustalenia stawek czynszu za najem pomieszczeń w budynku stanowiącym własność Gminy Suszec, położonym w Suszcu przy ul. Wyzwolenia 2

Na podstawie art. 30 ust. 2 pkt 3 ustawy z dnia 8 marca 1990 r. o samorządzie gminnym (j.t. Dz. U. 2024 poz. 1465), art. 25 ust. 1 ustawy z dnia 21 sierpnia 1997 r. o gospodarce nieruchomościami (j.t. Dz. U. 2024 poz. 1145), zarządzam, co następuje:

§ 1

Ustalić stawki czynszu za najem pomieszczeń w budynku stanowiącym własność Gminy Suszec, położonym w Suszcu przy ul. Wyzwolenia 2, na działce nr 281/16, zapisanej w KW KA1P/00031783/5 w następującej wysokości:

- a) Za ogólnodostępne pomieszczenie komunikacyjne (klatka schodowa na poziomie parteru), wskazane w załączniku nr 1 do zarządzenia stawka czynszu wynosi 3,82 zł netto miesięcznie. W/w stawka czynszu nie obejmuje kosztów korzystania z mediów.
- b) Za ogólnodostępne pomieszczenia komunikacyjne (korytarze, pomieszczenia sanitarne i klatka schodowa na poziomie piętra) wskazane w załączniku nr 2 do zarządzenia stawka czynszu wynosi 3,82 zł netto miesięcznie. W/w stawka czynszu nie obejmuje kosztów korzystania z mediów.
- c) Za ogólnodostępne pomieszczenia komunikacyjne (korytarz i klatka schodowa na poziomie piwnicy) wskazane w załączniku nr 3 do zarządzenia stawka czynszu wynosi 3,82 zł netto miesięcznie. W/w stawka czynszu nie obejmuje kosztów korzystania z mediów.
- d) Za pomieszczenia zajęte pod prowadzenie Niepublicznego Zakładu Opieki Zdrowotnej, położone na parterze budynku i wskazane w załączniku nr 1 zarządzenia stawka czynszu wynosi 20,15 zł netto miesięcznie. W/w stawka czynszu nie obejmuje kosztów korzystania z mediów.
- e) Za pomieszczenia prowadzone na prowadzenie placówki pocztowej położone na parterze budynku, wskazane w załączniku nr 1 zarządzenia stawka czynszu wynosi 17,91 zł netto miesięcznie. W/w stawka czynszu obejmuje ryczałtowo obliczone koszty korzystania z części mediów (woda, kanalizacja, gaz).
- f) Za pomieszczenia użytkowe położone na piętrze budynku wskazane w załączniku nr 2 zarządzenia stawka czynszu wynosi 11,70 zł netto miesięcznie. W/w stawka czynszu nie obejmuje kosztów korzystania z mediów.
- g) Za pomieszczenia położone w piwnicy i wskazane na załączniku nr 3 zarządzenia stawka czynszu wynosi 4,03 zł netto miesięcznie. W/w stawka czynszu obejmuje ryczałtowo obliczone koszty korzystania z energii elektrycznej.
- h) Za pomieszczenie użytkowe położone na piętrze budynku, wskazane na załączniku nr 2 zarządzenia, stawka czynszu wynosi 20,15 zł/m<sup>2</sup> netto miesięcznie. W/w stawka czynszu nie obejmuje kosztów korzystania z mediów.
- i) Stawka za korzystanie z lokalu bez pisemnej umowy wynosi 35,00 zł netto miesięcznie.

§ 2

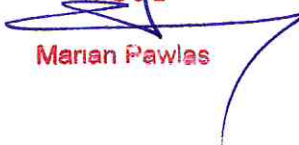
Traci moc zarządzenie nr GPN.0050.23.2024 z dnia 31 października 2024 r. w sprawie ustalenia stawek czynszu za najem pomieszczeń w budynku stanowiącym własność Gminy Suszec, położonym w Suszcu przy ul. Wyzwolenia 2.

§ 3

Wykonanie Zarządzenia powierza się Wójtowi Gminy Suszec.

§ 4

Zarządzenie wchodzi w życie z dniem podpisania.

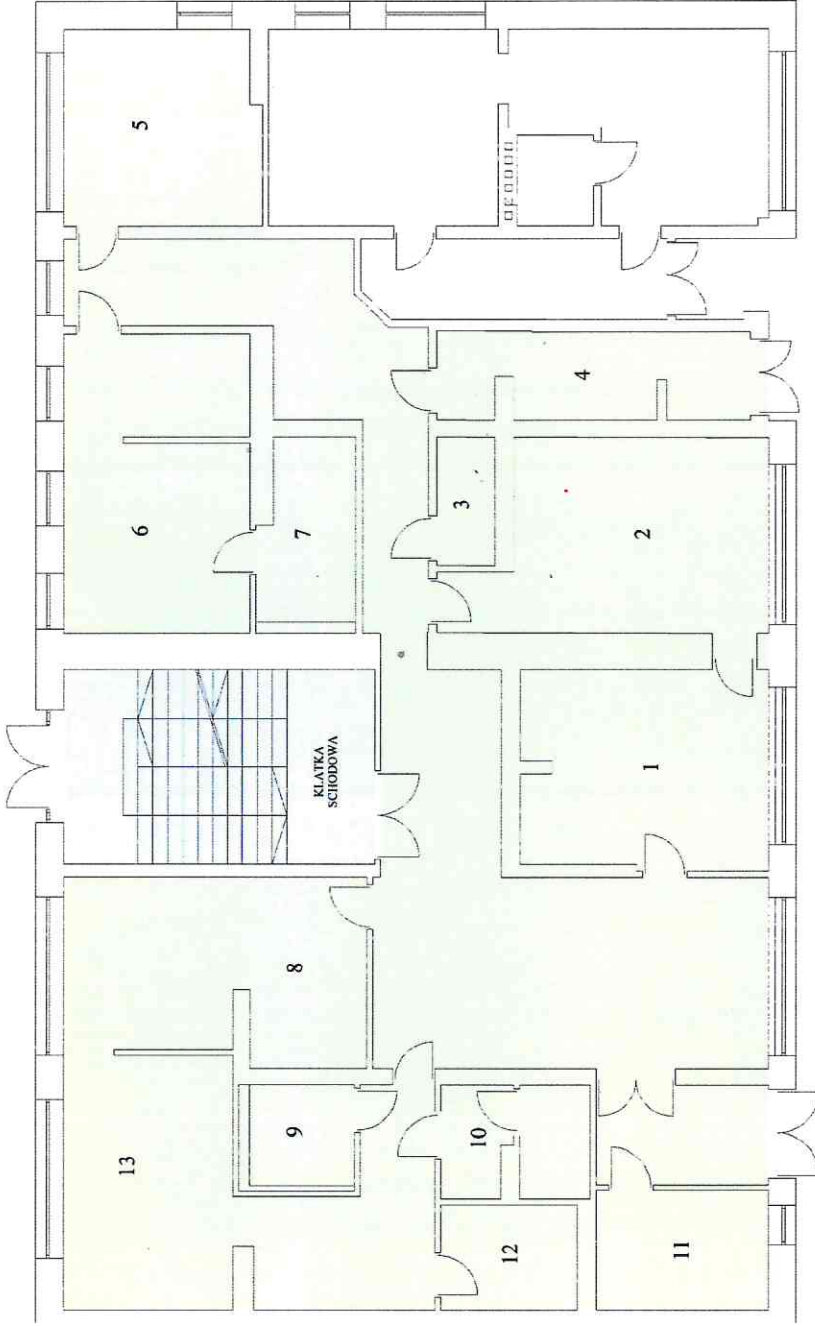
**WÓJT**  
  
Marian Pawlas






# RZUT PARTERU - SCHEMAT

Załącznik nr 1  
do zarządzenia nr GPN.0050.2.2025  
z dnia 31 stycznia 2025 r.

WEJŚCIE DO BUDYNKU  
OD STRONY URZĘDU GMINY SUSZEC



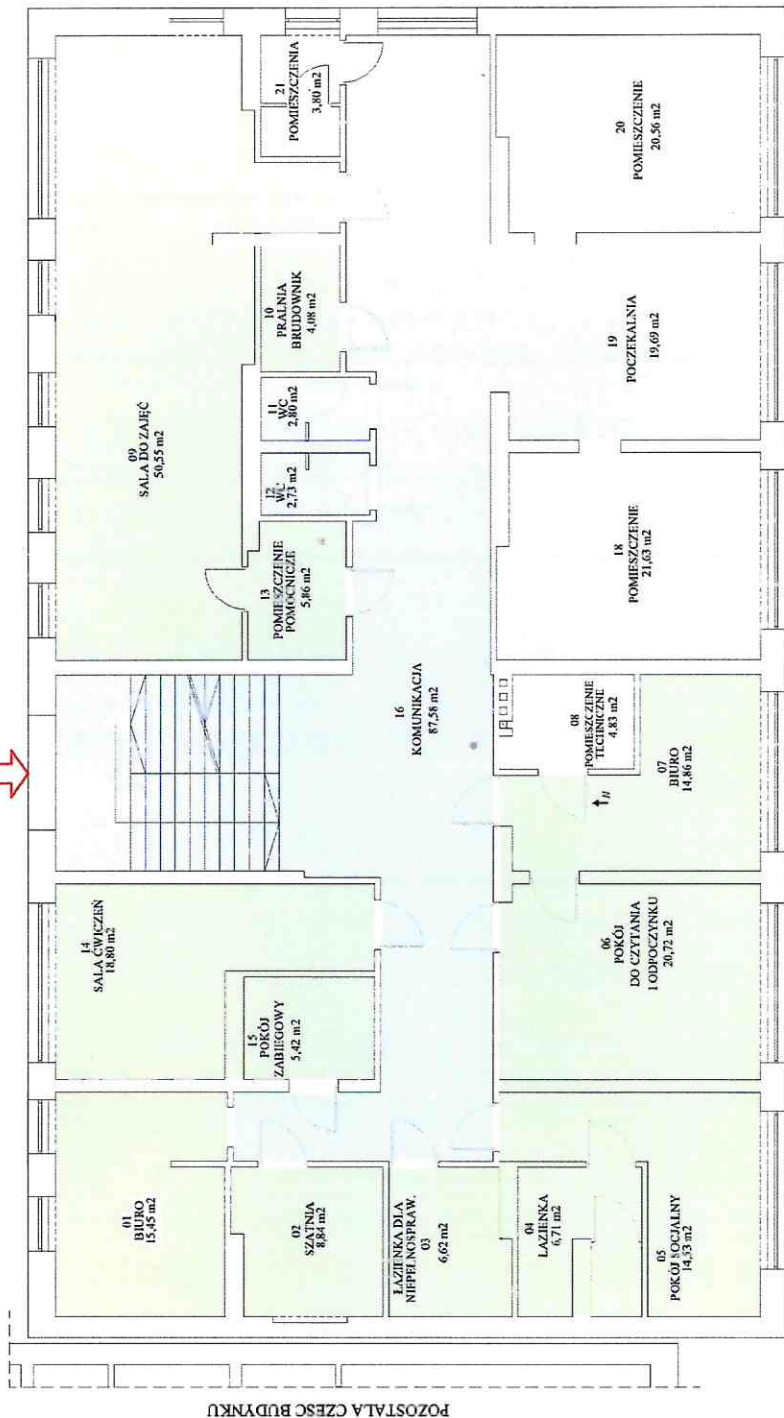
-  Pomieszczenia zajęte na prowadzenie NZOZ Remedium o powierzchni 247,98 m<sup>2</sup>
-  Ogólnodostępne pomieszczenia komunikacyjne o powierzchni 23,30 m<sup>2</sup>
-  Pomieszczenia zajęte na prowadzenie placówki pocztowej o powierzchni 51,76 m<sup>2</sup>

**WÓJT**  
*Marian Pawlas*

# RZUT PIĘTRA - SCHEMAT

Załącznik nr 2  
do zarządzenia nr GPN.0050.2.2025  
z dnia 31 stycznia 2025 r.

WIEŚCIE DO BUDYNKU  
OD STRONY URZĘDU GMINY SUSZEC



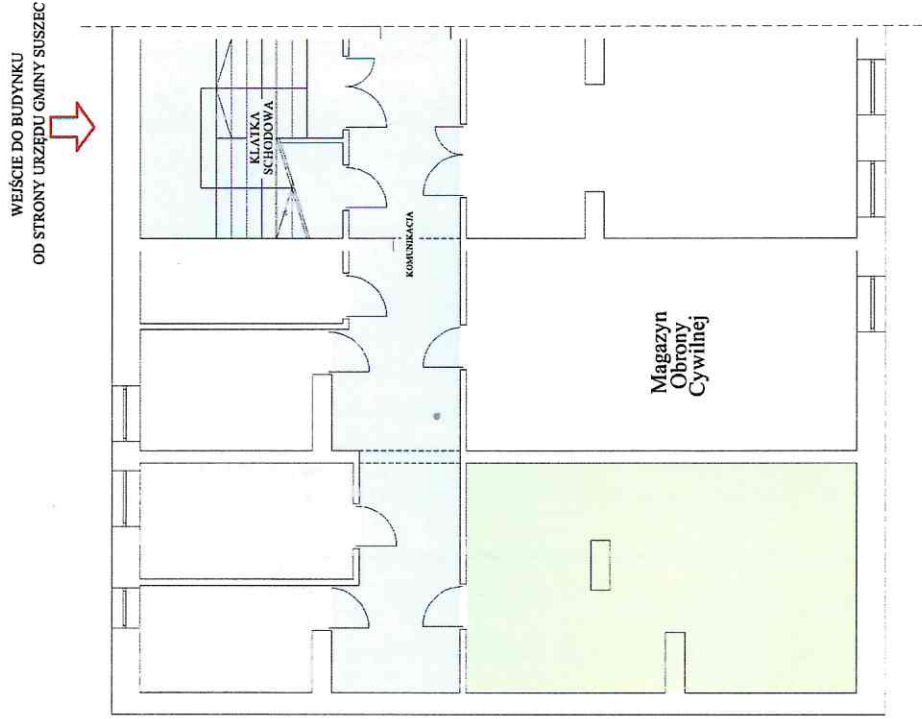
POZOSTAŁA CZĘŚĆ BUDYNKU

**WÓJT**  
Marian Pawlas




RZUT PIWNICY / FRAGMENT / SCHEMAT

Załącznik nr 3  
do zarządzenia nr GPN.0050.2.2025  
z dnia 31 stycznia 2025 r.



 Pomieszczenia użytkowe przeznaczone do oddania w najem NZOZ Remedium o powierzchni 34,40 m<sup>2</sup>

 Pomieszczenia komunikacyjne przeznaczone do oddania w najem klatka schodowa na poziomie piwnicy o powierzchni 33,60 m<sup>2</sup>

 Pomieszczenia użytkowe przeznaczone do oddania w najem NZOZ Sp. P. Lekarzy E. Kozubski, L. Romataska-Kozubska, M. Guzek o powierzchni 21,99 m<sup>2</sup>

**WÓJT**  
*Marian Pawlas*