


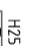


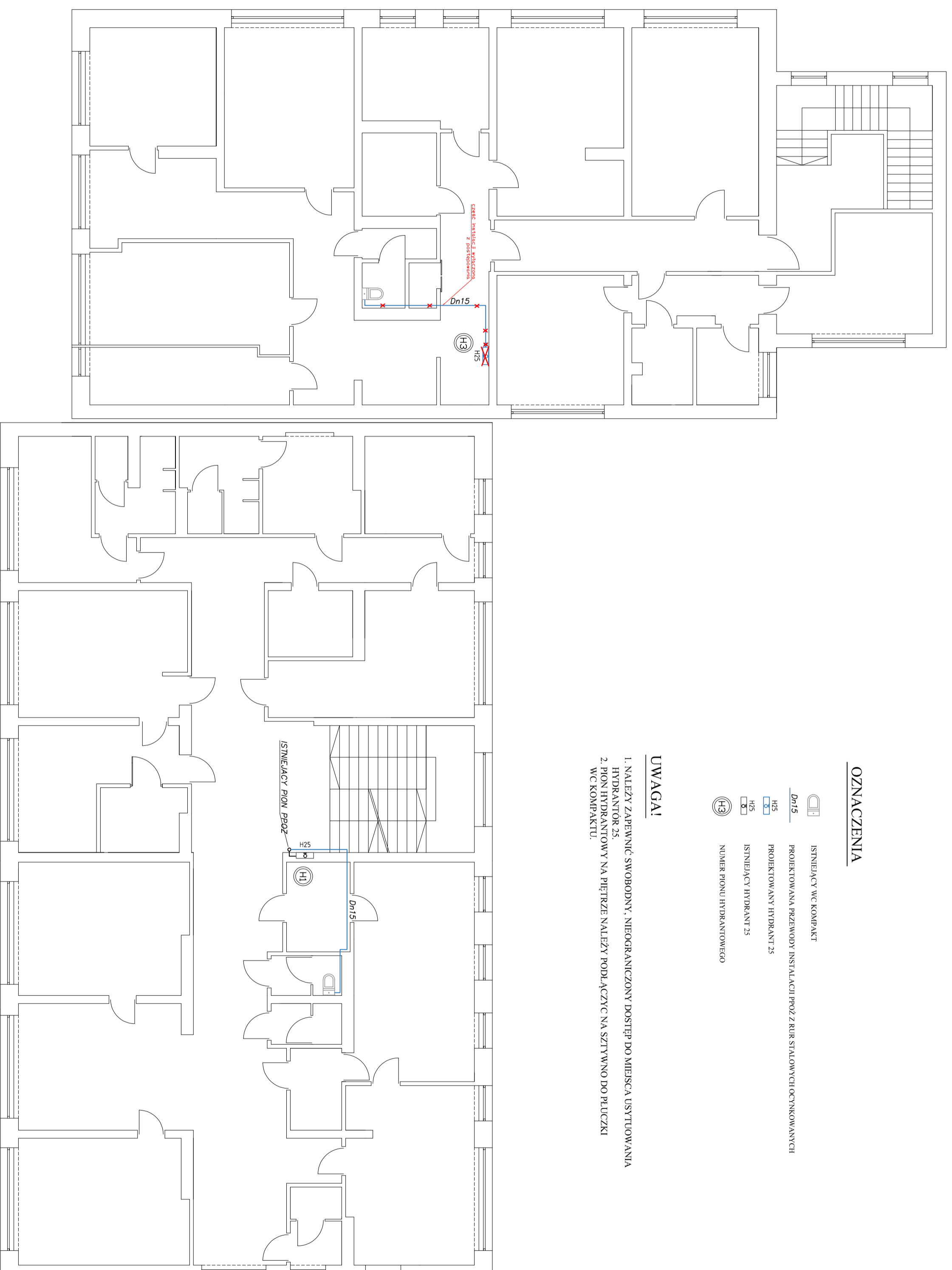


OZNACZENIA

	ISTNIEJĄCY WC KOMPAKT
	PROJEKTOWANA PRZEWODY INSTALACJI PRÓZ Z RUR STALOWYCH OCYNKOWANYCH
	PROJEKTOWANY HYDRANT 25
	ISTNIEJĄCY HYDRANT 25
	NUMER PRONU HYDRANTOWEGO
	

UWAGI!

1. NALEŻY ZAPEWNIĆ SWOBODNY, NIEOGRANICZONY DOSTĘP DO MIEJSCA USTYTUWANIA HYDRANTÓR 25
2. PRON HYDRANTOWY NA PIĘTRZE NALEŻY PODŁĄCZYĆ NA SZTYWNO DO RŁCZKI WC KOMPAKTU.



**ENERGOSYSTEM**
RYBNIK
44-200 Rybnik, ul. Janikowicka 23/25
tel. 32 / 755-94-72, fax. 32 / 423-86-60
www.energosystemrybnik.pl, biuro@energosystemrybnik.pl

TYTUL RYSUNKU: **Rzut piętra**

TYTUL OPACOWANIA: **PBW wewnętrznej instalacji przedwzornarowej**

NAZWA I ADRES OBIEKTU: **Gminny Ośrodek Zdrowia, ul. Wyzwolenia 2, 43-267 Suszec**

INWESTOR: **Gmina Suszec, ul. Lipowa 1, 43-267 Suszec**

FUNKCJA: **IMIĘ I NAZWISKO** NR UPR. **PODPIS** DATA: 08.2019

PROJEKTOWAŁ: **mgr inż. Witold Opaliński** 1340/03/U/C SKALA: **1:100**

OPRACOWAŁ: **mgr inż. Marcin Talarczyk** NR RYS.: **4**