

**Opis do zgłoszenia przebudowy drogi w zakresie oświetlenia ulicznego
autonomiczną lampą uliczną zasilaną modułami
fotowoltaicznymi i turbiną wiatrową – 3szt.
Suszec, ul. Dolna**

1. Lokalizacja:

43-267 Suszec, ul. Dolna
Działki nr 1335/441 i 2193/441, obręb Suszec

2. Inwestor:

Gmina Suszec, ul. Lipowa 1, 43-267 Suszec

3. Podstawa opracowania:

- Mapa do celów projektowych 1:500.
- Orientacja 1:5 000.
- Ustawa z dnia 7 lipca 1994 r. - Prawo budowlane. Dz. U. z 2006 r. Nr 156, poz. 1118 – tekst jednolity z późn. zmianami
- Rozporządzenie Ministra Infrastruktury z dnia 12 kwietnia 2002 r. w sprawie warunków technicznych, jakim powinny odpowiadać budynki i ich usytuowanie. Dz. U. z dnia 15 czerwca 2002 r. Nr 75, poz. 690 wraz ze zmianami rozporządzenia, z dnia 7 kwietnia 2004 r. (Dz. U. Nr109, poz. 1156) oraz z późn. zmianami.

4. Opis zagospodarowania działki:

Na terenie działek nr 1335/441 i 2193/441 projektuje się usytuowanie autonomicznych lamp ulicznych zasilanych energią z paneli fotowoltaicznych i turbiny wiatrowej. Projektowane latarnie zostaną posadowione w gruncie rodzimym przy istniejącej drodze. Usytuowanie latarni wskazano na zagospodarowaniu działki.

5. Opis lampy autonomicznej:

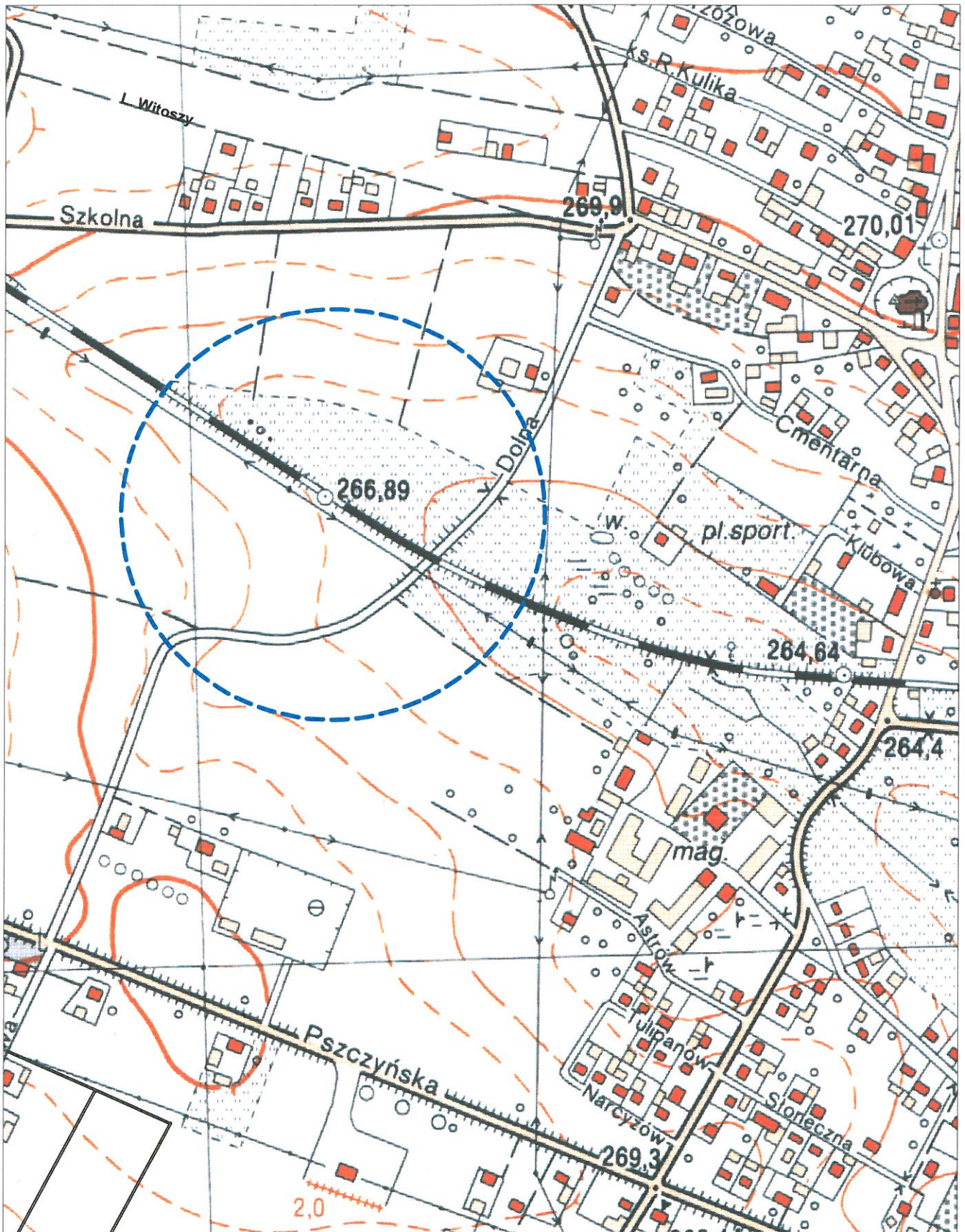
Autonomiczna lampa uliczna składa się ze słupa stalowego, wysięgnika z oprawą oświetleniową, paneli fotowoltaicznych z mocowaniem, turbiny wiatrowej, elektroniki sterującej i okablowania. Pakiet akumulatorów zlokalizowano pod poziomem gruntu w dedykowanej puszcze z tworzywa sztucznego. Posadowienie jest realizowane za pomocą fundamentu prefabrykowanego, dedykowanego słupom oświetleniowym. Parametry wymiarowe są wskazane na dołączonej części rysunkowej.

6. Załączniki:

- oświadczenie o posiadanym prawie do dysponowania nieruchomością na cele budowlane
- mapa orientacyjna w skali 1:5000
- mapa zasadnicza w skali 1:500
- szkic zagospodarowania terenu w skali 1:500
- szkic lampy
- szkic sposobu posadowienia – fundamentów

PLAN ORIENTACYJNY

Skala 1:5.000
ul. Dolna w Suszcu



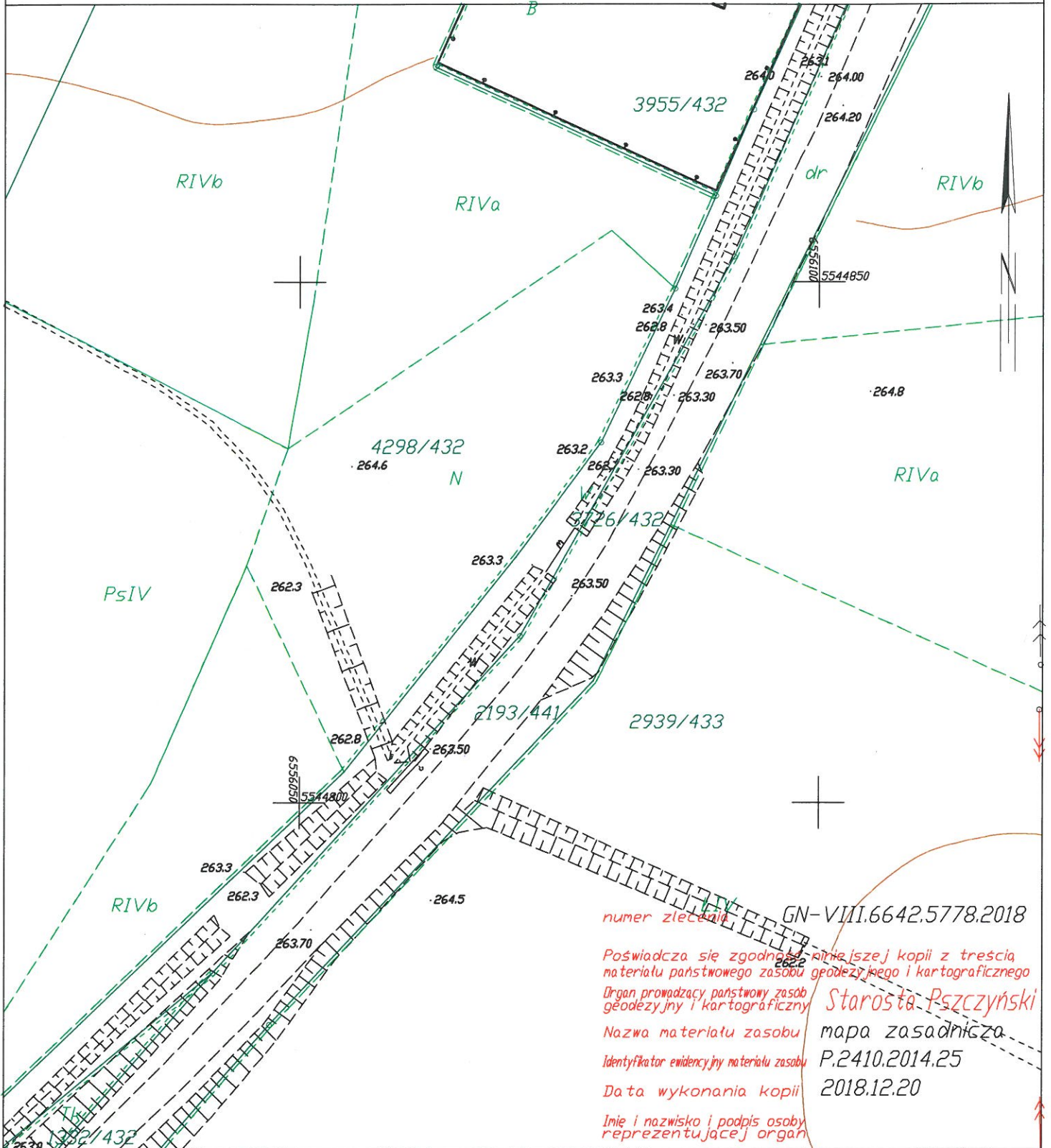
Województwo: śląskie
Powiat: pszczyński
Jednostka ewidencyjna: 241006_2, Suszec
Dzięk: 0006, Suszec
Arkusz: 5
Działka: 2193/441

Ne wyklucza się istnienia w terenie innych nie wskazanych na niniejszej mapie urządzeń podziemnych, które nie były zgłoszone do inwentaryzacji, lub o których brak jest informacji branżowych.

MAPA ZASADNICZA

SKALA 1:500

Sekcje mapy: 6.124.28.01.1.3; 6.124.28.01.1.1



numer zleczenia: GN-VIII.6642.5778.2018

Poświadczam się zgodność niniejszej kopii z treścią materiału państwowego zasobu geodezyjnego i kartograficznego

Organ prowadzący państwowy zasob geodezyjny i kartograficzny: Starosta Pszczyński

Nazwa materiału zasobu: mapa zasadnicza

Identyfikator ewidencyjny materiału zasobu: P.2410.2014.25

Data wykonania kopii: 2018.12.20

Imię i nazwisko i podpis osoby reprezentującej organ

Pszczyzna dn. 20.12.2018
Sporządził(a) wydruk: Wojciech Czysz

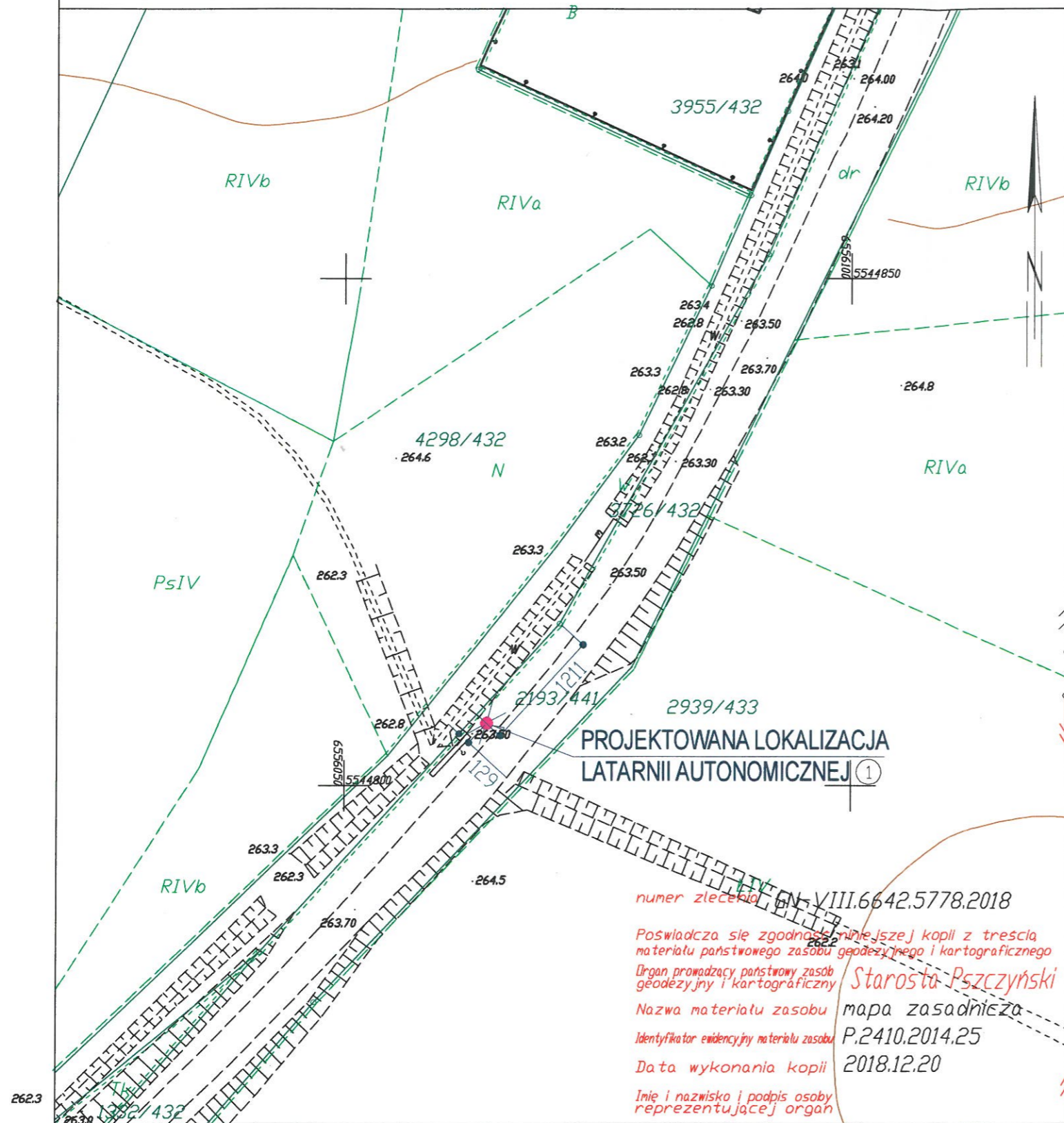
Województwo: śląskie
 Powiat: pszczyński
 Jednostka ewidencyjna: 241006_2, Suszec
 Obręb: 0006, Suszec
 Arkusz: 5
 Działka: 2193/441

nie wyklucza się istnienia w terenie innych nie wskazanych na niniejszej mapie urządzeń podziemnych, które nie były zgłoszone do inwentaryzacji, lub o których brak jest informacji branżowych

MAPA ZASADNICZA

SKALA 1:500

Sekcje mapy: 6.124.28.01.1.3; 6.124.28.01.1.1



PROJEKTOWANA LOKALIZACJA
 LATARNI AUTONOMICZNEJ ①

numer zlecenia: PN-VIII.6642.5778.2018

Poswiadcza się zgodność niniejszej kopii z treścią materiału państwowego zasobu geodezyjnego i kartograficznego

Organ prowadzący państwowy zasób geodezyjny i kartograficzny: Starosta Pszczyński

Nazwa materiału zasobu: mapa zasadnicza

Identyfikator ewidencyjny materiału zasobu: P.2410.2014.25

Data wykonania kopii: 2018.12.20

Imię i nazwisko i podpis osoby reprezentującej organ

Pszczyna dn. 20.12.2018
 Sporządził(a) wydruk: Wojciech Czysz

LEGENDA:

Sieci istniejące

- w80 — sieć wodociągowa
- ← ⊙ → sieć napowietrzna
- eWNB — kabel eWNB
- ks200 — kanalizacja sanitarna
- t — kable teletechniczne
- eANN — kable elektroenergetyczne
- g80 — sieć gazowa

Współrzędne posadowienia latarni:

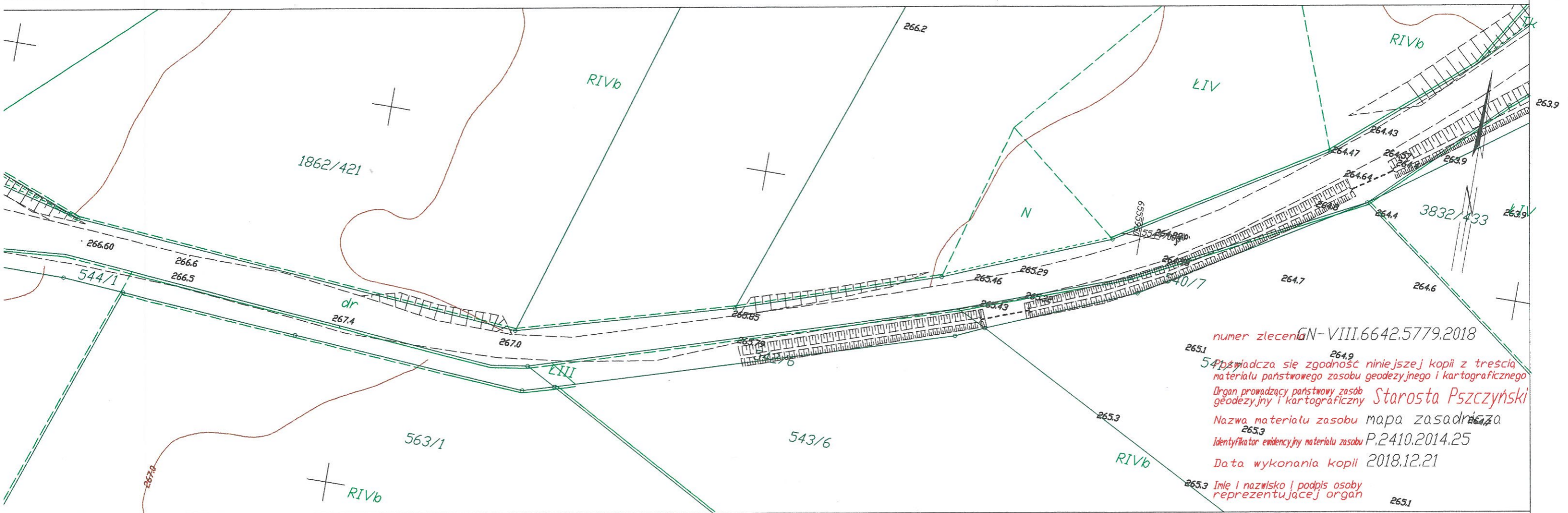
Y=6556064,0210
 X=5544806,1783 ①

Inwestycja: Przebudowa drogi w zakresie oświetlenia ulicznego –autonomiczna lampa uliczna led zasilana modułami fotowoltaicznymi i turbina wiatrowa Suszec, ul. Dolna, dz. nr 2193/441		Skala: /:/	Uwagi: Nazwa pliku:
Inwestor: Gmina Suszec 43-276 Suszec, ul. Lipowa1		ZEAZ 44 - 200 Rybnik, ul.Dzikiej Rózy 42 tel./fax.: (032)0 42 47 344 e-mail:zeaz@ka.home.pl	
Zespół projektowy:	Podpis		
Jerzy Fojcik		118/90	Nazwa rysunku: Plan zagospodarowania
mgr inż. Tomasz Bienek		SLK/0996 PWOE/05	Numer rysunku: 1 Data: Czerwiec 2019

Województwo: śląskie
Powiat: pszczyński
Jednostka ewidencyjna: 241006_2, Suszec
Óbręb: 0006, Suszec
Arkusz: 5
Działka: 1335/441

MAPA ZASADNICZA
SKALA 1:500

28.01.1.3

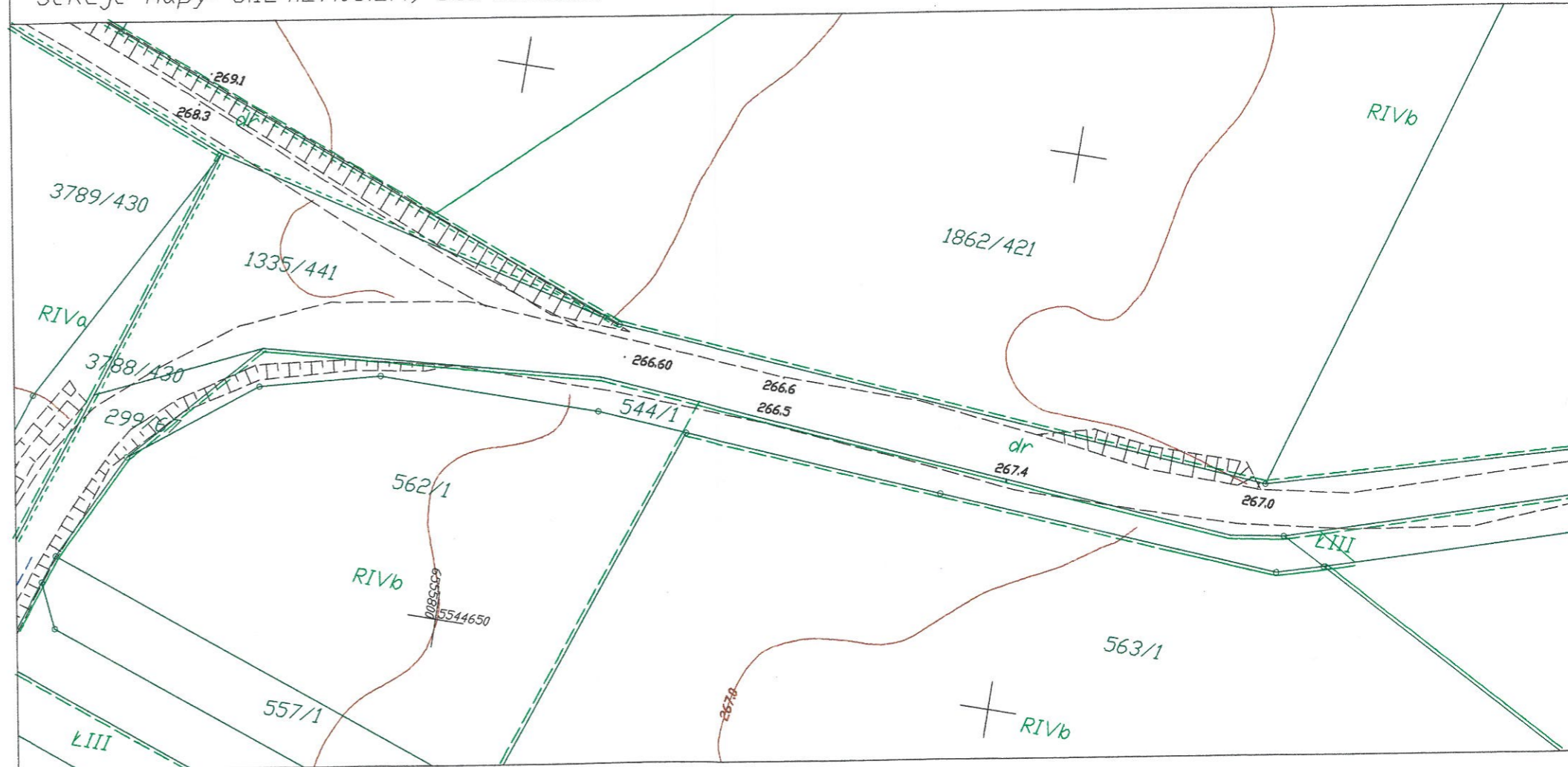


numer zlecenia GN-VIII.6642.5779.2018
543/6
świadczą się zgodność niniejszej kopii z treścią
materiału państwowego zasobu geodezyjnego i kartograficznego
Organ prowadzący państwowy zasób geodezyjny i kartograficzny Starosta Pszczyński
Nazwa materiału zasobu mapa zasadnicza
Identyfikator ewidencyjny materiału zasobu P.2410.2014.25
Data wykonania kopii 2018.12.21
265.3 Imię i nazwisko / podpis osoby reprezentującej organ 265.1

nie wyklucza się istnienia w terenie innych nie wskazanych
na niniejszej mapie urządzeń podziemnych,
które nie były zgłoszone do inwentaryzacji,
lub o których brak jest informacji branżowych.

MAPA ZASADNICZA
SKALA 1:500

Sekcje mapy: 6.124.27.05.2.4; 6.124.28.01.1.3

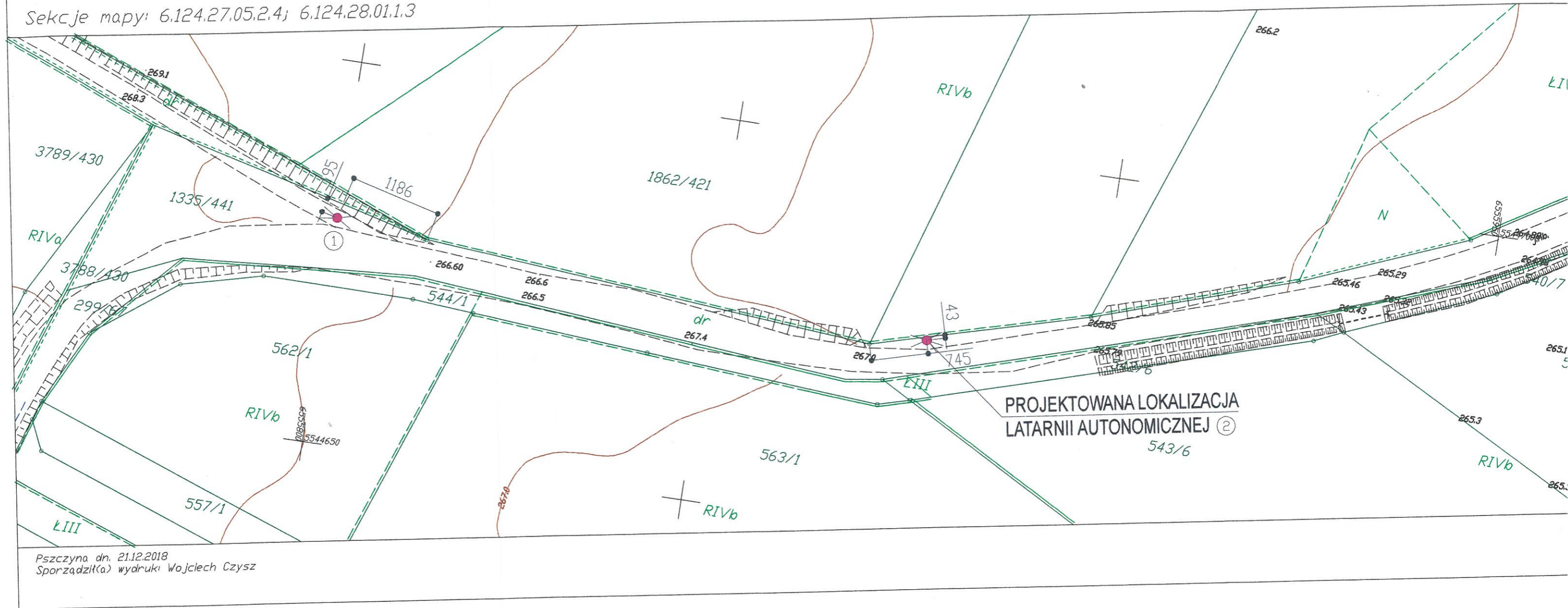


Pszczyna dn. 21.12.2018
Sporządził(a) wydruki Wojciech Czysz

nie wyklucza się istnienia w terenie innych nie wskazanych na niniejszej mapie urządzeń podziemnych, które nie były zgłoszone do inwentaryzacji, lub o których brak jest informacji branżowych.

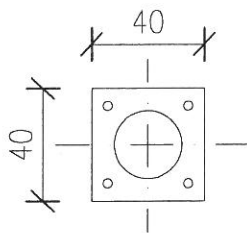
MAPA ZASADNICZA SKALA 1:500

Sekcje mapy: 6.124.27.05.2.4; 6.124.28.01.1.3

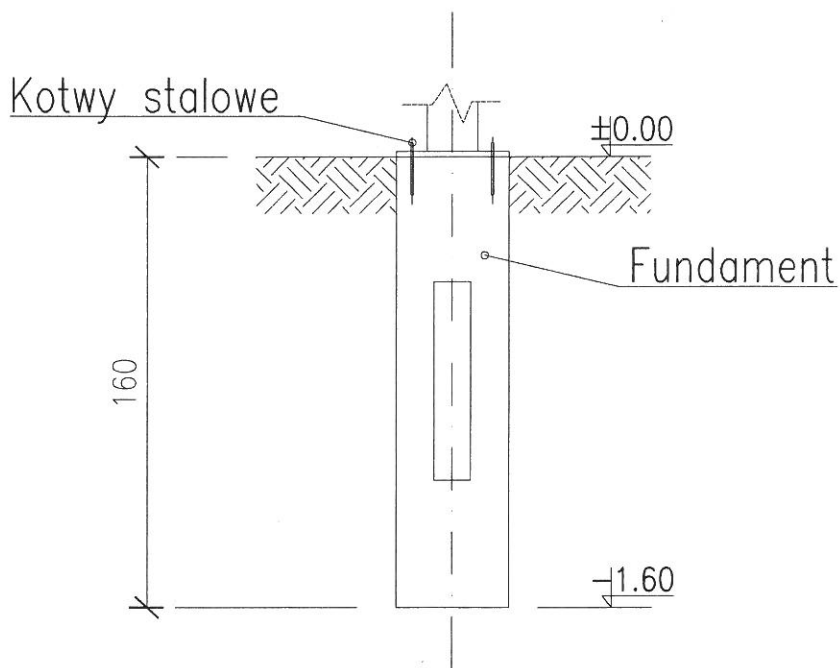


Pszczyna dn. 21.12.2018
Sporządził(a) wydruki Wojciech Czyst

Widok z góry

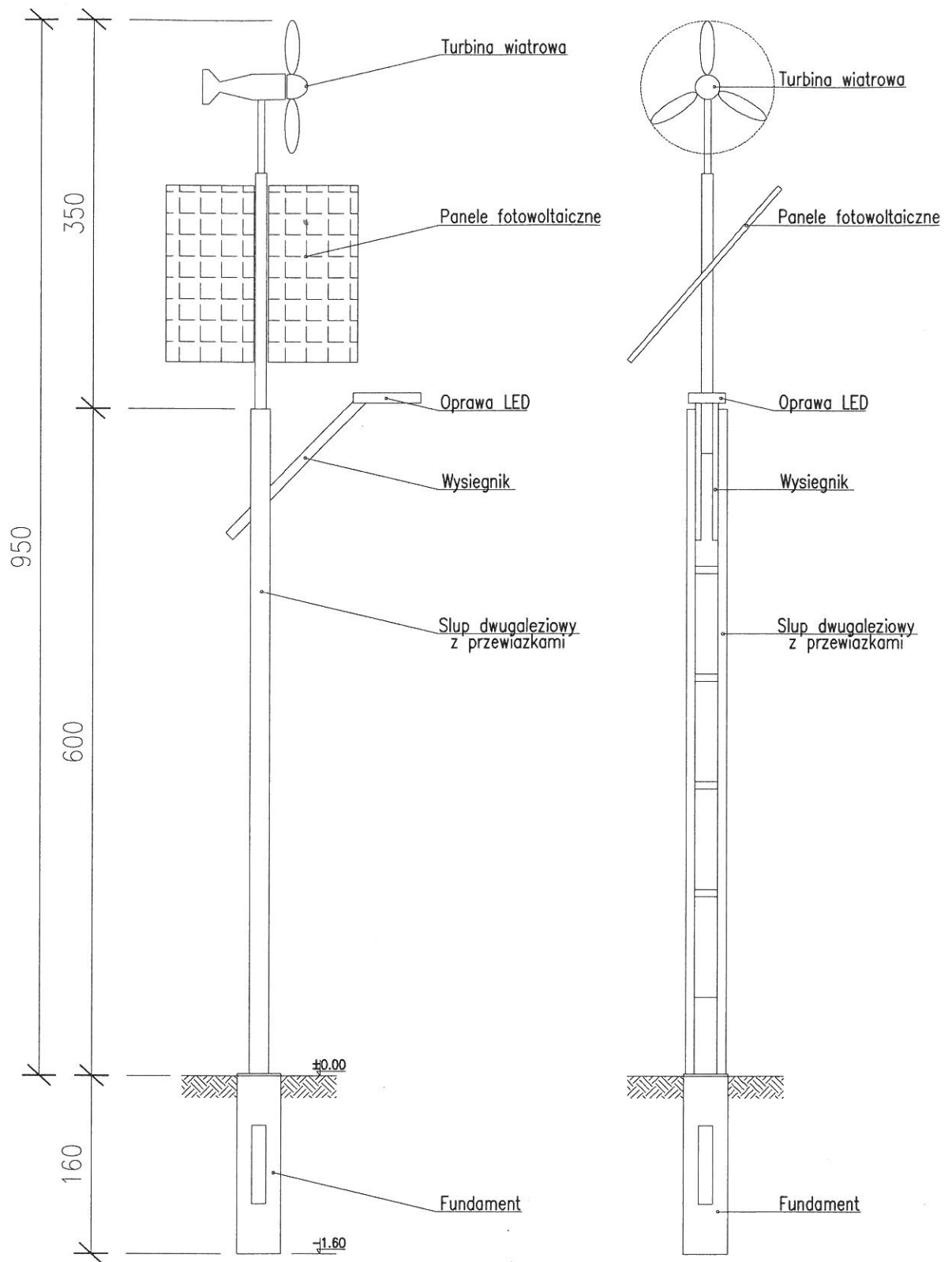


Widok z boku/ przekrój



Fundament prefabrykowany typu F160

Inwestycja: Przebudowa drogi w zakresie oświetlenia ulicznego -autonomiczna lampa uliczna led zasilana modułami fotowoltaicznymi i turbina wiatrowa	Skala: 1:50	Data: PAZDZIERNIK. 2019
Inwestor: Gmina Suszec 43-276 Suszec , ul. Lipowa1	Nazwa rysunku: FUNDAMENT PREFABRYKOWANY	



<p>Inwestycja: Przebudowa drogi w zakresie oświetlenia ulicznego -autonomiczna lampa uliczna led zasilana modułami fotowoltaicznymi i turbina wiatrowa</p>	<p>Skala: 1:50</p>	<p>Data: PAZDZIERNIK. 2019</p>
<p>Inwestor: Gmina Suszec 43-276 Suszec , ul. Lipowa1</p>	<p>Nazwa rysunku: SŁUP STALOWY</p>	