

**Opis do zgłoszenia przebudowy drogi w zakresie oświetlenia ulicznego  
autonomiczną lampą uliczną zasilaną modułami  
fotowoltaicznymi i turbiną wiatrową .  
Suszec, ul. Poprzeczna**

**1. Lokalizacja:**

43-267 Suszec, ul. Poprzeczna  
Działka nr 160/48, obręb Suszec

**2. Inwestor:**

Gmina Suszec, ul. Lipowa 1, 43-267 Suszec

**3. Podstawa opracowania:**

- Mapa do celów projektowych 1:500.
- Orientacja 1:5 000.
- Ustawa z dnia 7 lipca 1994 r. - Prawo budowlane. Dz. U. z 2006 r. Nr 156, poz. 1118 – tekst jednolity z późn. zmianami
- Rozporządzenie Ministra Infrastruktury z dnia 12 kwietnia 2002 r. w sprawie warunków technicznych, jakim powinny odpowiadać budynki i ich usytuowanie. Dz. U. z dnia 15 czerwca 2002 r. Nr 75, poz. 690 wraz ze zmianami rozporządzenia, z dnia 7 kwietnia 2004 r. (Dz. U. Nr109, poz. 1156) oraz z późn. zmianami.

**4. Opis zagospodarowania działki:**

Na terenie działki nr 160/48 projektuje się usytuowanie autonomicznej lampy ulicznej zasilanej energią z paneli fotowoltaicznych i turbiny wiatrowej. Projektowana latarnia zostanie posadowiona w gruncie rodzimym przy istniejącej drodze. Usytuowanie latarni wskazano na zagospodarowaniu działki.

**5. Opis lampy autonomicznej:**

Autonomiczna lampa uliczna składa się ze słupa stalowego, wysięgnika z oprawą oświetleniową, paneli fotowoltaicznych z mocowaniem, turbiny wiatrowej, elektroniki sterującej i okablowania. Pakiet akumulatorów zlokalizowano pod poziomem gruntu w dedykowanej puszcze z tworzywa sztucznego. Posadowienie jest realizowane za pomocą fundamentu prefabrykowanego, dedykowanego słupom oświetleniowym. Parametry wymiarowe są wskazane na dołączonej części rysunkowej.

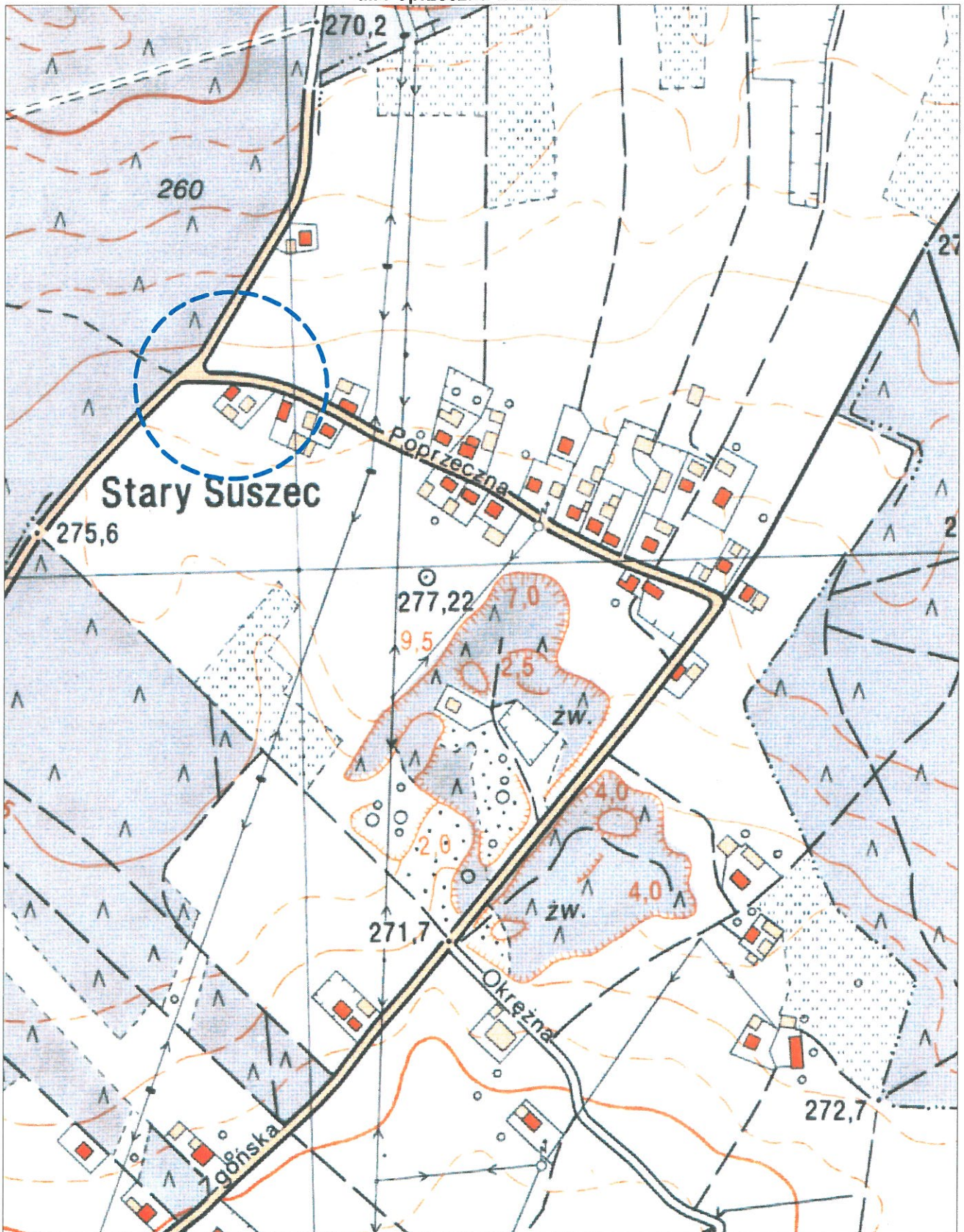
**6. Załączniki:**

- oświadczenie o posiadaniu prawa do dysponowania nieruchomością na cele budowlane
- mapa orientacyjna w skali 1:5000
- mapa zasadnicza w skali 1:500
- szkic zagospodarowania terenu w skali 1:500
- szkic lampy
- szkic sposobu posadowienia – fundamentów

# PLAN ORIENTACYJNY

Skala 1:5.000

ul. Poprzeczna w Suszcu





### MAPA ZASADNICZA

SKALA 1:500

obr. Suszec 0006, ark. 4: dz. 160/48  
Sekcje mapy: 6.125.28.11.1.4

### PROJEKTOWANA LOKALIZACJA LATARNI AUTONOMICZNEJ

Inwestycja: Przebudowa drogi w zakresie oświetlenia ulicznego -autonomiczna lampa uliczna led zasilana modułami fotowoltaicznymi i turbina wiatrowa Suszec, ul. Poprzeczna, dz. nr 160/48	Skala: 1:500	Nazwa rysunku: Plan zagospodarowania
	Inwestor: Gmina Suszec 43-276 Suszec, ul. Lipowa1	Data: X. 2019

numer zlecenia GN-XXXV.6642.4623.2019

Poświadczam zgodność niniejszej kopii z treścią  
materiału państwowego zasobu geodezyjnego i kartograficznego

Organ prowadzący państwowy zasób  
geodezyjny i kartograficzny Starosta Pszczyński

Nazwa materiału zasobu mapa zasadnicza

Identyfikator ewidencyjny materiału zasobu P.2410.2014.25

Data wykonania kopii 2019.10.15

Imię i nazwisko i podpis osoby  
reprezentującej organ

nie wyklucza się istnienia w terenie innych nie wskazanych  
na niniejszej mapie urządzeń podziemnych,  
które nie były zgłoszone do inwentaryzacji,  
lub o których brak jest informacji branżowych.

Współrzędne posadowienia latarni:

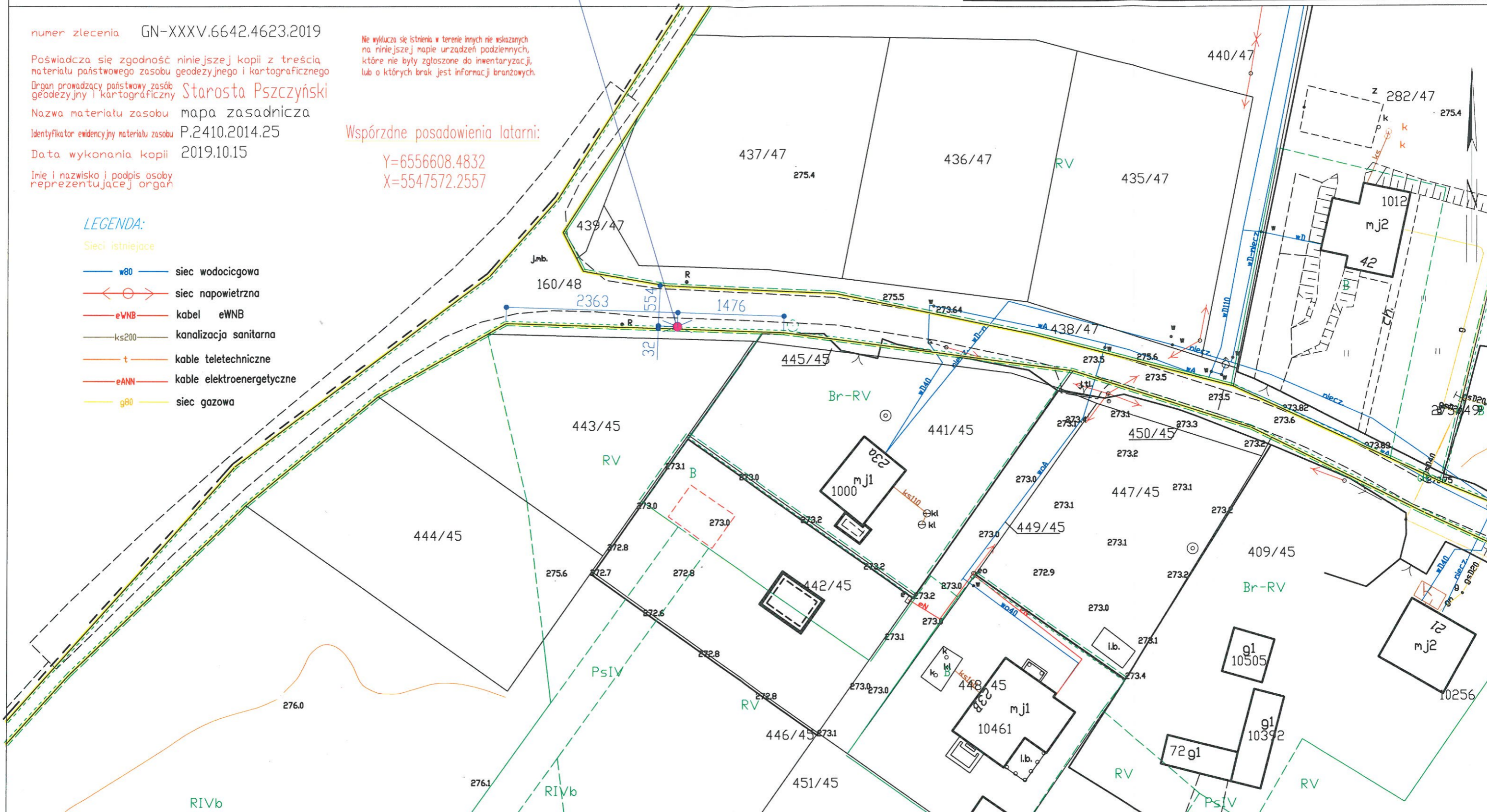
Y=6556608.4832

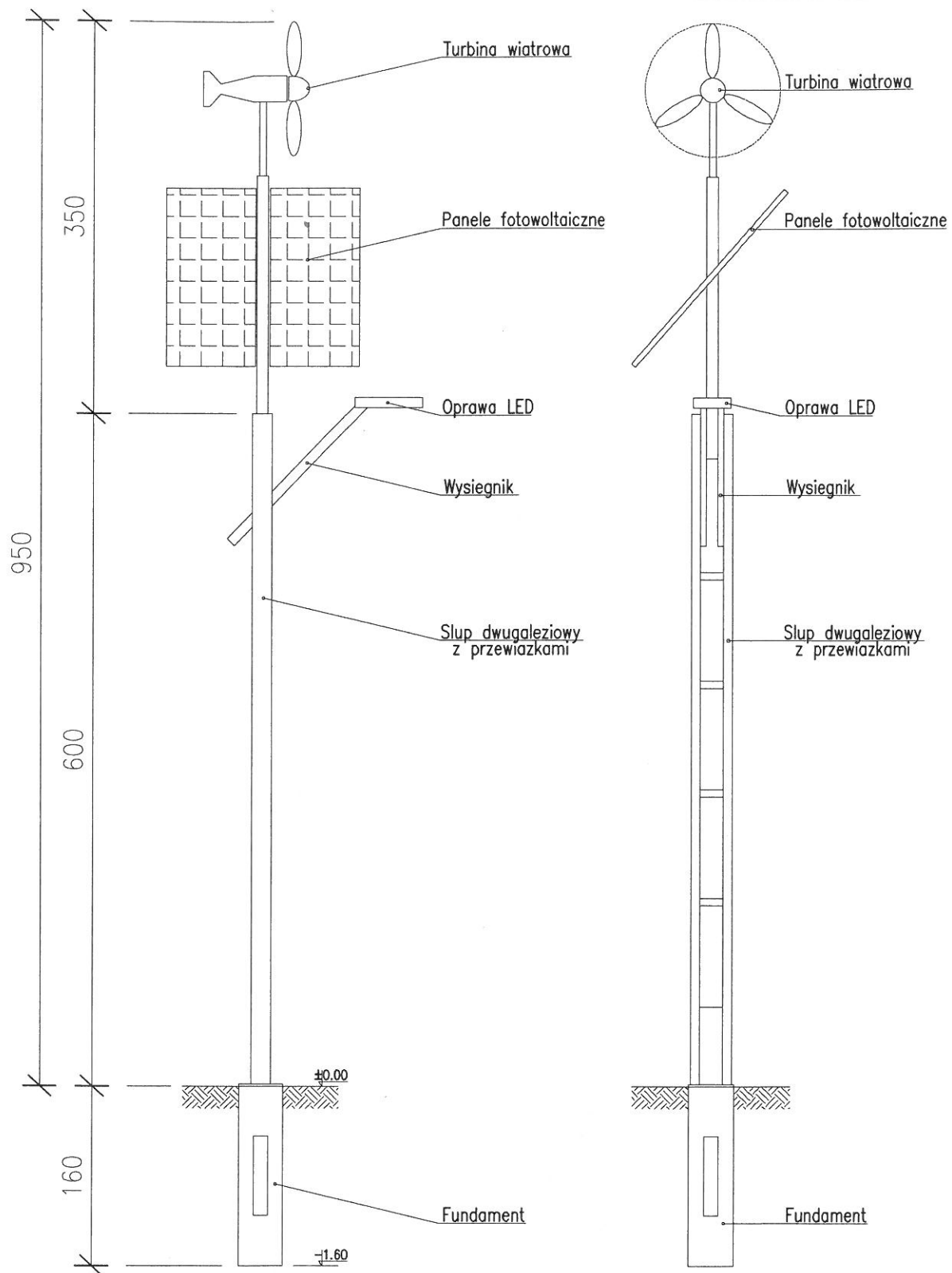
X=5547572.2557

#### LEGENDA:

Sieci istniejące

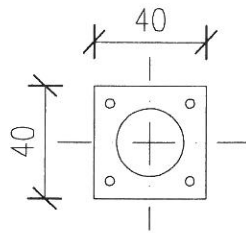
- w80 sieć wodociągowa
- sieć napowietrzna
- eWNB kabel eWNB
- ks200 kanalizacja sanitarna
- t kable teletechniczne
- eANN kable elektroenergetyczne
- g80 sieć gazowa



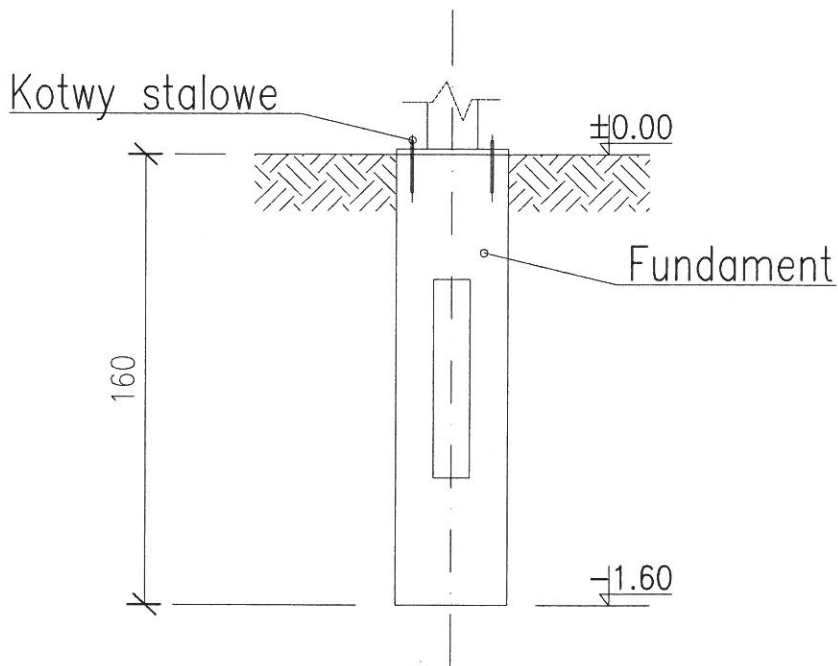


<p>Inwestycja: Przebudowa drogi w zakresie oświetlenia ulicznego -autonomiczna lampa uliczna led zasilana modułami fotowoltaicznymi i turbina wiatrowa</p>	<p>Skala: 1:50</p>	<p>Data: PAZDZIERNIK. 2019</p>
<p>Inwestor: Gmina Suszec 43-276 Suszec , ul. Lipowa1</p>	<p>Nazwa rysunku: SŁUP STALOWY</p>	

Widok z góry



Widok z boku/ przekrój



Fundament prefabrykowany typu F160

<p>Inwestycja: Przebudowa drogi w zakresie oświetlenia ulicznego -autonomiczna lampa uliczna led zasilana modułami fotowoltaicznymi i turbina wiatrowa</p>	<p>Skala: 1:50</p>	<p>Data: PAZDZIERNIK. 2019</p>
<p>Inwestor: Gmina Suszec 43-276 Suszec , ul. Lipowa1</p>	<p>Nazwa rysunku: FUNDAMENT PREFABRYKOWANY</p>	