

# PROJEKT

Punkt *12* porządku obrad

Uchwała Nr .....

Rady Gminy Suszec z dnia *25.03.2021* r.

## w sprawie zaliczenie dróg do kategorii dróg gminnych i ustalenia ich przebiegu

Na podstawie art. 18 ust. 2 pkt. 15, ustawy z dnia 8 marca 1990 r. o samorządzie gminnym (j. t. Dz. U. z 2020 r., poz. 713 ze zm.) oraz art. 7 ust. 2 i 3 ustawy z dnia 21 marca 1985 r. o drogach publicznych (j.t. Dz. U. z 2020 r., poz. 470 ze zm.), po zasięgnięciu opinii Zarządu Powiatu Pszczyńskiego

### Rada Gminy Suszec uchwała, co następuje:

#### § 1

1. Zaliczyć do kategorii dróg gminnych i ustalić przebieg drogi, ul. Bartniczej położonej na terenie Gminy Suszec, obejmującej następujące działki stanowiące własność Gminy Suszec:
  - 1) nr 1210/94, karta mapy 2, obręb Radostowice,
  - 2) nr 1264/92, karta mapy 2, obręb Radostowice,
  - 3) nr 2154/18, karta mapy 2, obręb Radostowice,
  - 4) nr 2155/18, karta mapy 2, obręb Radostowice,
  - 5) nr 2161/18, karta mapy 2, obręb Radostowice,
  - 6) nr 2513/18, karta mapy 2, obręb Radostowice,
  - 7) nr 2482/79, karta mapy 2, obręb Radostowice,
  - 8) nr 2682/62, karta mapy 2, obręb Radostowice.
2. Przebieg drogi, o którym mowa w ust. 1 określa załącznik będący integralną częścią uchwały.

#### § 2

Wykonanie uchwały powierza się Wójtowi Gminy Suszec.

#### § 3

Uchwała wchodzi w życie po upływie 14 dni od dnia jej ogłoszenia w Dzienniku Urzędowym Województwa Śląskiego.

Przewodniczący Rady Gminy Suszec  
Szymon Sekta

Główny Skarbnik

  
Piotr Moćkowski

### Uzasadnienie

Na podstawie art. 7 ust. 1 ustawy z dnia 21 marca 1985 roku o drogach publicznych (t.j. Dz. U. z 2020 r., poz. 470 ze zm.) zwaną dalej u.d.p. do dróg gminnych zalicza się drogi o znaczeniu lokalnym niezaliczone do innych kategorii, stanowiące uzupełniającą sieć dróg służących miejscowym potrzebom, z wyłączeniem dróg wewnętrznych. Na podstawie art. 2a ust. 2 u.d.p. drogi gminne stanowią własność właściwego samorządu województwa, powiatu lub gminy. Zgodnie z zapisami art. 7 ust. 2 u.d.p. zaliczenie do kategorii dróg gminnych następuje w drodze uchwały rady gminy po zasięgnięciu opinii właściwego zarządu powiatu. W związku z powyższym projekt uchwały Rady Gminy Suszec w sprawie zaliczenia drogi, ul. Bartniczej w Radostowicach do kategorii dróg publicznych został przesłany do zaopiniowania przez Zarząd Powiatu Pszczyńskiego. Uchwałą nr ..... z dnia ..... roku Zarząd Powiatu Pszczyńskiego pozytywnie zaopiniował projekt przedmiotowej uchwały. Droga, ul. Bartnicza w Radostowicach została zakwalifikowana do zaliczenia jej do kategorii dróg publicznych na podstawie Rozporządzenia Ministra Transportu i Gospodarki Morskiej w sprawie warunków technicznych jakim powinny odpowiadać drogi publiczne i ich usytuowanie u.d.p. (t. j. Dz. U. z 2019 roku, poz. 1643, ze zm.).

Przedmiotowa droga jest urządzona tzn. posiada nawierzchnię asfaltową, przebiega po działkach nr 1210/94, 1264/92, 2154/18, 2155/18, 2161/18, 2513/18, 2482/79, 2682/62, karta mapy 2, obręb Radostowice, które stanowią własność Gminy Suszec. Droga zlokalizowana jest w obszarze zabudowanym i rozwijającym się.

Zaliczenie ul. Bartniczej w Radostowicach do kategorii dróg publicznych będzie skutkowało dla Gminy Suszec korzyściami społecznymi, ekonomicznymi, gospodarczymi, organizacyjnymi i prawnymi. Oznacza to, że powyższa zmiana kategorii dróg ułatwi uzyskanie pozwolenia na budowę mieszkańcom, poprzez bezpośredni dostęp nieruchomości do drogi publicznej oraz przyspieszy i ułatwi procedurę lokalizacji i budowy infrastruktury technicznej w drodze. Uwzględniając fakt, iż koszty utrzymania dróg wewnętrznych ponosi Gmina Suszec, zaliczenie niniejszych dróg do sieci dróg publicznych nie wpłynie na zwiększenie kosztów utrzymania tych dróg gminnych. Nadanie tej drodze statusu drogi gminnej pozwoli również Gminie Suszec ubiegać się o dofinansowanie inwestycji drogowych ze środków zewnętrznych, gdzie w większości przypadków dotacje można uzyskać jedynie na drogi publiczne.

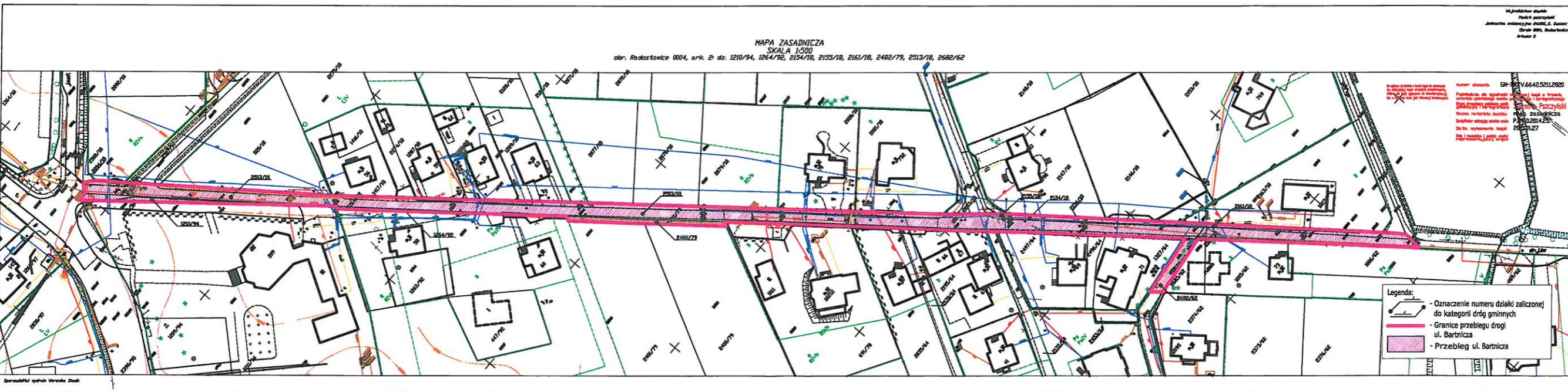
Po nadaniu kategorii drogi publicznej w większym zakresie będzie można pełnić kontrolę nad tą drogą z uwagi na możliwość stosowania ustawy o drogach publicznych oraz ustawy z dnia 20 czerwca 1997 roku Prawo o ruchu drogowym (t.j. Dz. U. z 2020, poz. 110 ze zm.), a także specjalnego traktowania w procesie inwestycyjnym.

~~WÓJT~~  
Marian Pawlas

Wykonawca projektu:  
Polski Inżynier  
Jednostka wykonawcza: PBI S.A. Sopot  
Dział: DPM, Roboty ziemne  
Arkusze: 2

MAPA ZASADNICZA  
SKALA 1:500  
obr. Radostowice 0004, ark. 2 z dz. 1210/94, 1264/92, 2154/10, 2155/10, 2161/10, 2402/79, 2513/10, 2602/62

numer skrajny: GP-2017-06642521/2020  
Publikacja: 05.09.2017 r. w formie elektronicznej  
Data: 05.09.2017 r.  
Miejscowość: Poczyski  
Powiat: Żagań  
Gmina: Poczyski  
Załącznik: 1



Opis: Działki nr 1210/94, 1264/92, 2154/10, 2155/10, 2161/10, 2402/79, 2513/10, 2602/62