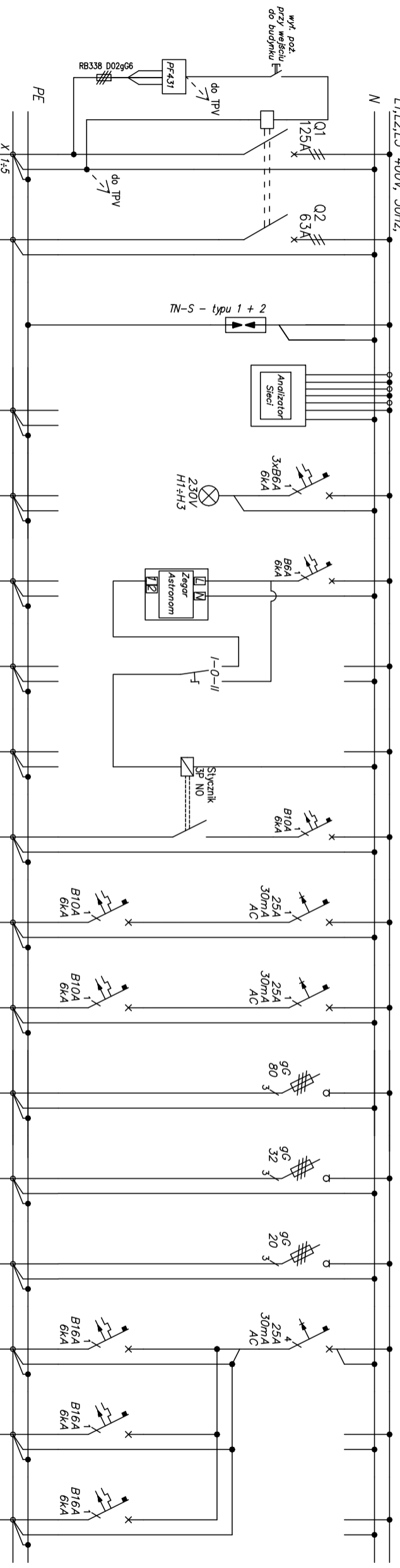
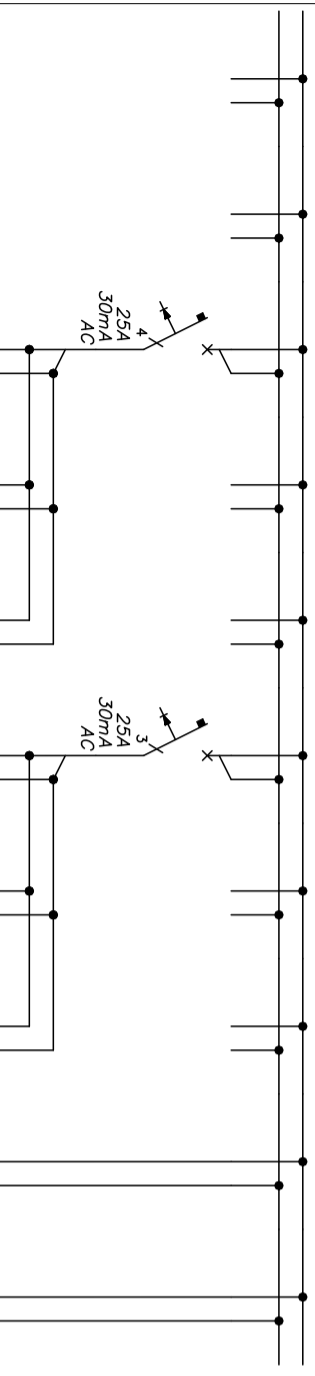


ROZDZIELNICA – TG

L1,L2,L3 400V, 50Hz.



Numer obwodu	Przełącznik wyboru fazy	Zasilanie SE	Zasilanie PV	Ochronnik przepięciowy typu 1	Analizator sieci	Kontrola napięcia	Zasilanie zegar astronomiczny	Przełącznik 1-0-II astronomiczny	Sycznik 3-poloowy NO	TG/1	TG/2, 4	TG/3	TG/5	TG/6	TG/7	TG/8	TG/9	TG/10
		69,31/147,5	40	-	-	-	0,1			1	1,2	1	69,2	10	3	1,4	1,8	1,4
Typ przewodu		YKY	YDY	-	-	-	YDY2o			YKY	HUGs, YDY2o	YDY2o	YDY2o	YDY2o	YDY2o	YDY2o	YDY2o	YDY2o
Przekrój [mm ²]		-	4x50	5x16	-	-	2x1,5			3x2,5	4x1,5	3x1,5	5x2,5	5x6	5x4	3x2,5	3x2,5	3x2,5



TG		TN-S 230V/400V SAMOCZYNNIE WYŁĄCZENIE ZASILANIA	
Pi	147,5		
Kj	0,47		
Ps	69,31		
Ib	125 A		

TG/11	TG/12	TG/13	TG/15	TG/16	TG/17	TG/18	TG/19
Gniazda ogólne	Gniazda ogólne	Gniazda ogólne	Gniazda ogólne	Gniazda ogólne	Gniazda ogólne	Jednostki wentylacyjne	Zasilanie technologiczne wody
1,6	1,8	1,6	2	2	2	0,6	2
YDY2o	YDY2o	YDY2o	YDY2o	YDY2o	YDY2o	YDY2o	YDY2o
3x2,5	3x2,5	3x2,5	3x2,5	3x2,5	3x2,5	3x2,5	5x2,5

Przedsiębiorstwo Ekologiczne "MARKO"
Marek Masłowski

imię nazwisko	mgr inż. Anna Ruzdzińska		
branża	elektryczna		
nr uprawnień	231/83/WBPP		
data	07.2019		
projektował	mgr inż. Tadeusz Ruzdziński		
sprawił	mgr inż. Tomasz Mukiewicz		
opracował	elektryczna		
temat	PROJEKT PRZEDSZKOLA 8-ODDZIAŁOWEGO		
inwestor	GMINA SUSZEC		
obiekt	PRZEDSZKOLE		
adres inwestycji	SUSZEC DZ. NR 3885/420_5, NR 3884/420_5 I NR 3883/420_5		
tytuł rysunku	SCHEMAT TABLICY GŁÓWNEJ - TG		

skala
1:50

stadium
PW

nr rys.
E5