

RZUT PARTERU

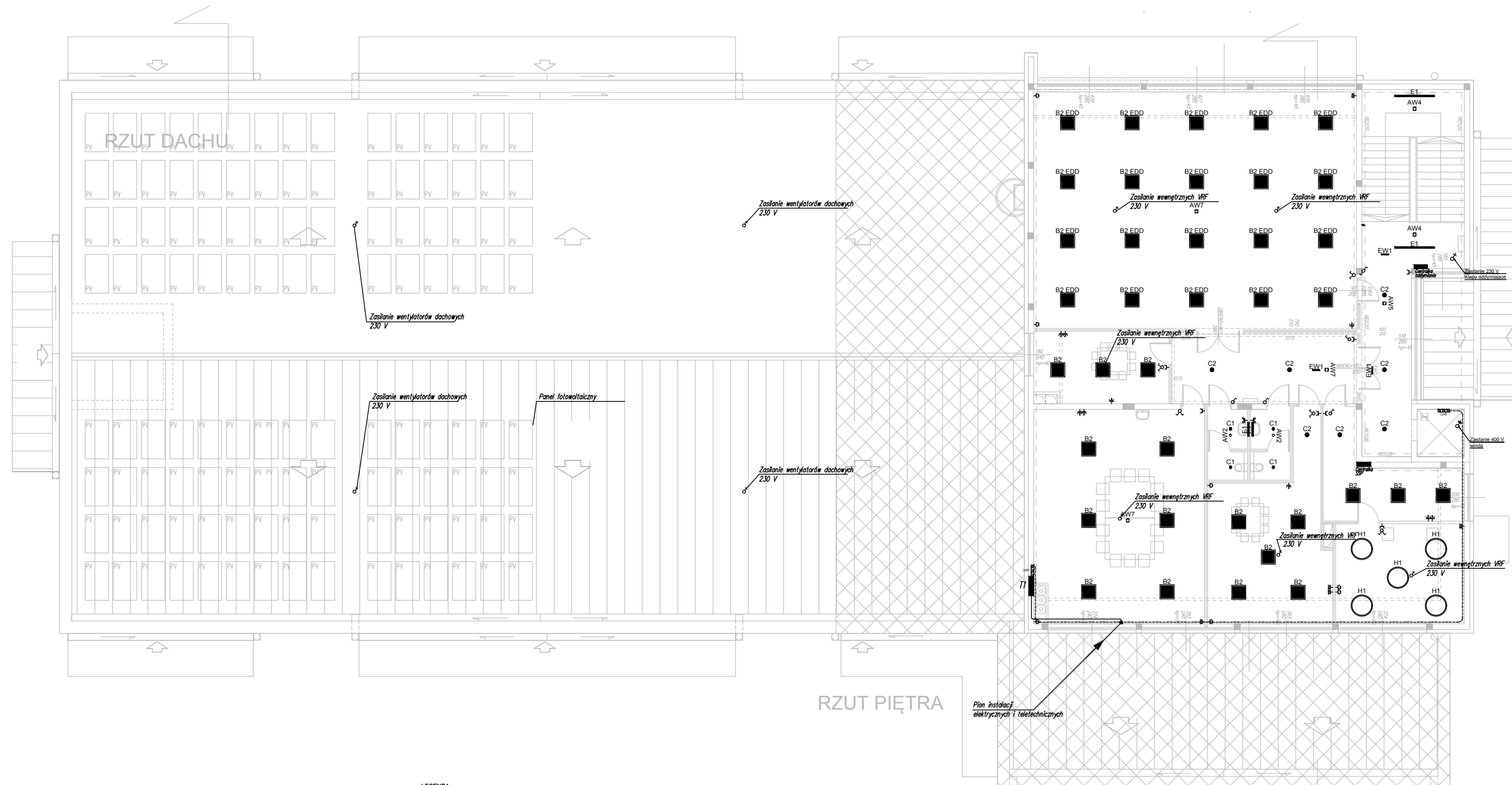
Plan instalacji elektrycznych i telekomunikacyjnych

- LEGENDA - OŚWIETLENIE**
- A1 LED 3800LM PLX E 34 IP44 840 - SZCZEGÓLNY OPIS WG SPECYFIKACJI NR NP/03684/2019 (PL/2019/2683)
 - A2 LED 5800LM PLX E 34 IP44 840 - SZCZEGÓLNY OPIS WG SPECYFIKACJI NR NP/03684/2019 (PL/2019/2683)
 - B1 LED 3800LM MICRO-PRM E 34 IP44 840 - SZCZEGÓLNY OPIS WG SPECYFIKACJI NR NP/03684/2019 (PL/2019/2683)
 - B2 LED 5800LM MICRO-PRM E 34 IP44 840 - SZCZEGÓLNY OPIS WG SPECYFIKACJI NR NP/03684/2019 (PL/2019/2683)
 - B2 EDD LED 5800LM MICRO-PRM EDD 34 IP44 840 - SZCZEGÓLNY OPIS WG SPECYFIKACJI NR NP/03684/2019 (PL/2019/2683)
 - C1 LED 0-1 1800LM PLX E 34 IP20/44 840 - SZCZEGÓLNY OPIS WG SPECYFIKACJI NR NP/03684/2019 (PL/2019/2683)
 - C2 LED 0-2 3600LM PLX E 34 IP20/44 840 - SZCZEGÓLNY OPIS WG SPECYFIKACJI NR NP/03684/2019 (PL/2019/2683)
 - C3 LED 0-1 1800LM PLX E 34 IP20/65 840 - SZCZEGÓLNY OPIS WG SPECYFIKACJI NR NP/03684/2019 (PL/2019/2683)
 - C4 LED 0-2 3600LM PLX E 34 IP20/65 840 - SZCZEGÓLNY OPIS WG SPECYFIKACJI NR NP/03684/2019 (PL/2019/2683)
 - E1 LED 8600LM PLX E 840 - SZCZEGÓLNY OPIS WG SPECYFIKACJI NR NP/03684/2019 (PL/2019/2683)
 - F1 LED 1300LM PLX E IP44 840 - SZCZEGÓLNY OPIS WG SPECYFIKACJI NR NP/03684/2019 (PL/2019/2683)
 - G1 LED 8600LM MICRO-LINE E 34 840 - SZCZEGÓLNY OPIS WG SPECYFIKACJI NR NP/03684/2019 (PL/2019/2683)
 - H1 LED MEDIUM EDGE ZAW 9000LM PLX 840 2-1,5M - SZCZEGÓLNY OPIS WG SPECYFIKACJI NR NP/03684/2019 (PL/2019/2683)
 - H2 LED 5200LM SLM E IP65 840 - SZCZEGÓLNY OPIS WG SPECYFIKACJI NR NP/03684/2019 (PL/2019/2683)

- LEGENDA:**
- AW1 OPRANA AMARYJNA AXPC/1W/1/SE/AT - SZCZEGÓLNY OPIS WG SPECYFIKACJI NR NP/03684/2019 (PL/2019/2683)
 - AW2 OPRANA AMARYJNA AXPO/1W/1/SE/AT - SZCZEGÓLNY OPIS WG SPECYFIKACJI NR NP/03684/2019 (PL/2019/2683)
 - AW3 OPRANA AMARYJNA ETE/3W/1/SE/AT - SZCZEGÓLNY OPIS WG SPECYFIKACJI NR NP/03684/2019 (PL/2019/2683)
 - AW4 OPRANA AMARYJNA LV20/1W/1/SE/AT - SZCZEGÓLNY OPIS WG SPECYFIKACJI NR NP/03684/2019 (PL/2019/2683)
 - AW5 OPRANA AMARYJNA LVPC/1W/1/SE/AT - SZCZEGÓLNY OPIS WG SPECYFIKACJI NR NP/03684/2019 (PL/2019/2683)
 - AW6 OPRANA AMARYJNA LVPO/1W/1/SE/AT - SZCZEGÓLNY OPIS WG SPECYFIKACJI NR NP/03684/2019 (PL/2019/2683)
 - AW7 OPRANA AMARYJNA LVPO/3W/1/SE/AT - SZCZEGÓLNY OPIS WG SPECYFIKACJI NR NP/03684/2019 (PL/2019/2683)
 - AW8 OPRANA AMARYJNA ODB/3x1W/1/SA/AT + TERMOSTAT - SZCZEGÓLNY OPIS WG SPECYFIKACJI NR NP/03684/2019 (PL/2019/2683)
 - EW1 OPRANA AMARYJNA ARN/1W/1/SE/AT - SZCZEGÓLNY OPIS WG SPECYFIKACJI NR NP/03684/2019 (PL/2019/2683)
 - EW2 OPRANA AMARYJNA ETE/1W/1/SE/AT - SZCZEGÓLNY OPIS WG SPECYFIKACJI NR NP/03684/2019 (PL/2019/2683)

- LEGENDA:**
- - WZ - tablica rozdzielcza/neutrali
 - - WFW - połączenia systemowa
 - - gwiazda szyna rozdzielcza potencjału
 - - wpuł zasilający trifazowy
 - - wpuł zasilający jednofazowy
 - - dop. gniazdo jednofazowe z bolcem
 - - gniazdo jednofazowe z bolcem
 - - gniazdo jednofazowe IP44
 - - łącznik obwodowy pojedynczy
 - - łącznik obwodowy telekomunikacyjny
 - - łącznik obwodowy telekomunikacyjny
 - - łącznik obwodowy telekomunikacyjny


Przedsiębiorstwo Ekologiczne "MARKO"										
Marek Masłowski										
projektował	mgr inż. Anna Rudzińska	branża	elektryczna	nr uprawnień	231/83/WBPP	data	08.2019	skala	1:50	
sprawdził	mgr inż. Tadeusz Rudziński		elektryczna		231/82/WBPP		08.2019			
opracował	mgr inż. Tomasz Muklewicz		elektryczna				08.2019			
temat	PROJEKT PRZEDSZKOLA 8-ODDZIAŁOWEGO								stadium	PB
inwestor	GMINA SUSZEC									
obiekt	PRZEDSZKOLE								nr rys.	E1
adres inwestycji	SUSZEC DZ. NR 3885/420_5, NR 3884/420_5, NR 3883/420_5 i 2072/420									
tytuł rysunku	RZUT PARTERU - INSTALACJE ELEKTRYCZNE									

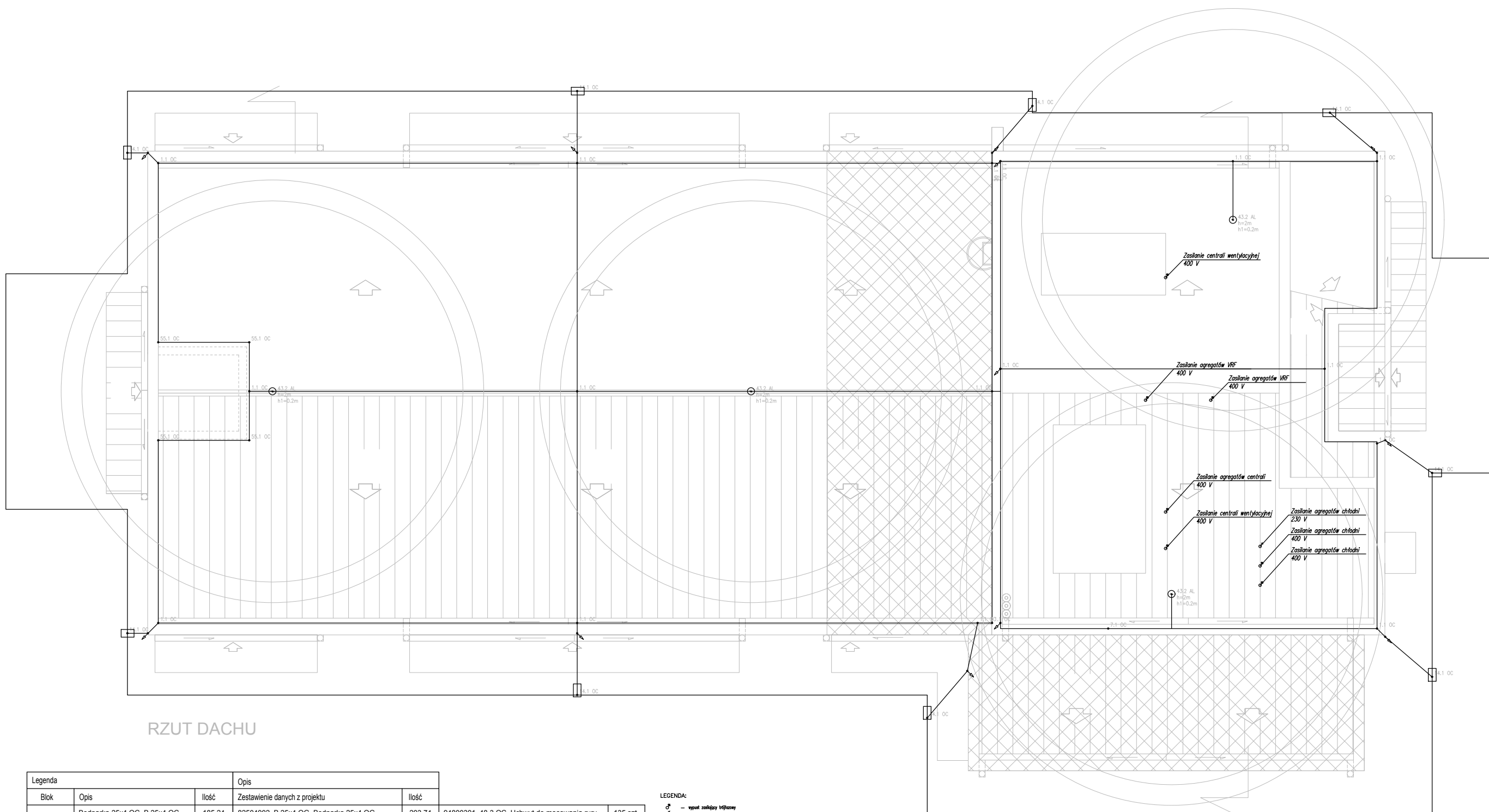


- LEGENDA - OŚWIETLENIE**
- A1 LED 3800LM PLX E 34 IP44 840 - SZCZEGÓLNY OPIS WG SPECYFIKACJI NR NP/03684/2019 (PL/2019/2683)
 - A2 LED 5800LM PLX E 34 IP44 840 - SZCZEGÓLNY OPIS WG SPECYFIKACJI NR NP/03684/2019 (PL/2019/2683)
 - B1 LED 3800LM MICRO-PRM E 34 IP44 840 - SZCZEGÓLNY OPIS WG SPECYFIKACJI NR NP/03684/2019 (PL/2019/2683)
 - B2 LED 5800LM MICRO-PRM E 34 IP44 840 - SZCZEGÓLNY OPIS WG SPECYFIKACJI NR NP/03684/2019 (PL/2019/2683)
 - B2 EDD LED 5800LM MICRO-PRM EDD 34 IP44 840 - SZCZEGÓLNY OPIS WG SPECYFIKACJI NR NP/03684/2019 (PL/2019/2683)
 - C1 LED 0-1 1800LM PLX E 34 IP20/44 840 - SZCZEGÓLNY OPIS WG SPECYFIKACJI NR NP/03684/2019 (PL/2019/2683)
 - C2 LED 0-2 3600LM PLX E 34 IP20/44 840 - SZCZEGÓLNY OPIS WG SPECYFIKACJI NR NP/03684/2019 (PL/2019/2683)
 - C3 LED 0-1 1800LM PLX E 34 IP20/65 840 - SZCZEGÓLNY OPIS WG SPECYFIKACJI NR NP/03684/2019 (PL/2019/2683)
 - C4 LED 0-2 3600LM PLX E 34 IP20/65 840 - SZCZEGÓLNY OPIS WG SPECYFIKACJI NR NP/03684/2019 (PL/2019/2683)
 - E1 LED 6600LM PLX E 840 - SZCZEGÓLNY OPIS WG SPECYFIKACJI NR NP/03684/2019 (PL/2019/2683)
 - F1 LED 1300LM PLX E IP44 840 - SZCZEGÓLNY OPIS WG SPECYFIKACJI NR NP/03684/2019 (PL/2019/2683)
 - G1 LED 6600LM MICRO-LINE E 34 840 - SZCZEGÓLNY OPIS WG SPECYFIKACJI NR NP/03684/2019 (PL/2019/2683)
 - H1 LED MEDIUM EDGE ZAW 9000LM PLX 840 Z-1,5M - SZCZEGÓLNY OPIS WG SPECYFIKACJI NR NP/03684/2019 (PL/2019/2683)
 - I1 LED 5200LM SLM E IP65 840 - SZCZEGÓLNY OPIS WG SPECYFIKACJI NR NP/03684/2019 (PL/2019/2683)

- AW1 OPRAWA AWARYJNA AKPC/1W/1/SE/AT - SZCZEGÓLNY OPIS WG SPECYFIKACJI NR NP/03684/2019 (PL/2019/2683)
- AW2 OPRAWA AWARYJNA AKPO/1W/1/SE/AT - SZCZEGÓLNY OPIS WG SPECYFIKACJI NR NP/03684/2019 (PL/2019/2683)
- AW3 OPRAWA AWARYJNA ETE/3W/1/SE/AT - SZCZEGÓLNY OPIS WG SPECYFIKACJI NR NP/03684/2019 (PL/2019/2683)
- AW4 OPRAWA AWARYJNA LV20/1W/1/SE/AT - SZCZEGÓLNY OPIS WG SPECYFIKACJI NR NP/03684/2019 (PL/2019/2683)
- AW5 OPRAWA AWARYJNA LVPC/1W/1/SE/AT - SZCZEGÓLNY OPIS WG SPECYFIKACJI NR NP/03684/2019 (PL/2019/2683)
- AW6 OPRAWA AWARYJNA LVPO/1W/1/SE/AT - SZCZEGÓLNY OPIS WG SPECYFIKACJI NR NP/03684/2019 (PL/2019/2683)
- AW7 OPRAWA AWARYJNA LVPO/3W/1/SE/AT - SZCZEGÓLNY OPIS WG SPECYFIKACJI NR NP/03684/2019 (PL/2019/2683)
- AW8 OPRAWA AWARYJNA ODS/1W/1/SA/AT + TERMOSTAT - SZCZEGÓLNY OPIS WG SPECYFIKACJI NR NP/03684/2019 (PL/2019/2683)
- EW1 OPRAWA AWARYJNA ARN/1W/1/SE/AT - SZCZEGÓLNY OPIS WG SPECYFIKACJI NR NP/03684/2019 (PL/2019/2683)
- EW2 OPRAWA AWARYJNA ETE/1W/1/SE/AT - SZCZEGÓLNY OPIS WG SPECYFIKACJI NR NP/03684/2019 (PL/2019/2683)

- LEGENDA:**
- tablica rozdzielcza/centrala
 - tablica rozdzielcza/centrala
 - połączenie wyłączeniowe
 - główne szyny wyrównania potencjałów
 - symbol zasilający bieżący
 - symbol zasilający awaryjny
 - dop. gniazdo jednofazowe z bolcem
 - gniazdo jednofazowe z bolcem
 - gniazdo jednofazowe IP44
 - łącznik oświetleniowy pojedynczy
 - łącznik oświetleniowy wielofazowy
 - łącznik oświetleniowy bi-bi
 - przycisk oddzielenia/przebieżności klatki

Przedsiębiorstwo Ekologiczne "MARKO"										
Marek Masłowski										
projektował	mgr inż. Anna Rudzińska	branża	elektryczna	nr uprawnień	231/83/WBPP	data	08.2019	skala	1:50	
sprawdził	mgr inż. Tadeusz Rudziński	elektryczna	231/82/WBPP	08.2019						
opracował	mgr inż. Tomasz Muklewicz	elektryczna	08.2019							
temat	PROJEKT PRZEDSZKOLA 8-ODDZIAŁOWEGO								stadium	PB
inwestor	GMINA SUSZEC									
obiekt	PRZEDSZKOLE								nr rys.	E2
adres inwestycji	SUSZEC DZ. NR 3885/420_5, NR 3884/420_5, NR 3883/420_5 i 2072/420									
tytuł rysunku	RZUT PIĘTRA - INSTALACJE ELEKTRYCZNE									

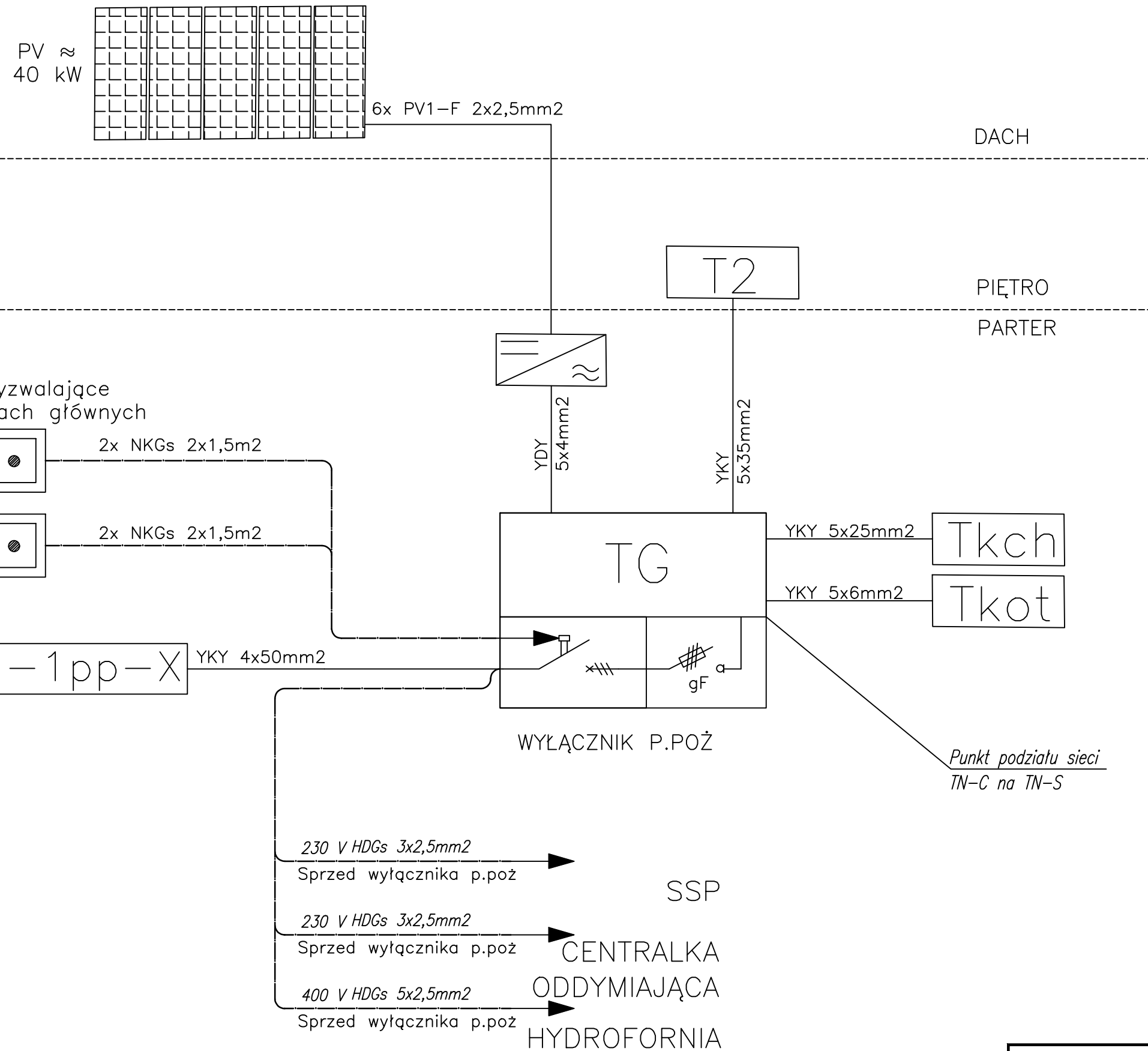


RZUT DACHU

Legenda		Zestawienie danych z projektu				
Blok	Opis	Ilość	Opis	Ilość		
—	Bednarka 25x4 OC, B 25x4 OC	185.24 kg	82504002, B 25x4 OG, Bednarka 25x4 OG, 261.23	203.74 kg	94800301, 48.3 OC, Uchwyt do mocowania rury izolacyjnej grubościenniej UD - 20	135 szt.
●	Maszłt odgromowy z podstawą betonową 2m, 43.2 AL	4 szt.	80000802, DR 8 OG, Druł odgromowy 8 OG, 423.13	165.96 kg	93000311, 30.3 PL, Uchwyt z tworzywa	90 szt.
□	Obudowa złącza kontrolnego do gruntu (kompletna), 50.1 PL	9 szt.	94342009, 43.2 AL, Maszłt odgromowy z podstawą betonową 2m	4 szt.	95500201, 55.2 OC, Złącze krzyżowe 1-otworowe	230 szt.
↗	Przewody odprowadzające - Druł odgromowy 8 OG, DR 8 OG	30.57 kg	95000108, 50.1 PL, Obudowa złącza kontrolnego do gruntu (kompletna)	9 szt.	95500101, 55.1 OC, Złącze krzyżowe 1-otworowe	4 szt.
—	Zwody poziome - Druł odgromowy 8 OG, DR 8 OG	120.27 kg	94308221, 43.82 xx, Podkładka do podstawy betonowej	4 szt.	90100101, 1.1 OC, Złącze krzyżowe 4-otworowe	17 szt.
○	Złącze krzyżowe 1-otworowe, 55.1 OC	4 szt.	10400208, 104.1/2 PL, Rura instalacyjna odgromowa do drutu	45 szt.	90700101, 7.1 OC, Złącze uniwersalne 2-elementowe	24 szt.
○	Złącze krzyżowe 4-otworowe, 1.1 OC	17 szt.	91400101, 14.1 OC, Złącze uniwersalne odgależne	9 szt.		
○	Złącze uniwersalne 2-elementowe, 7.1 OC	8 szt.				
○	Złącze uniwersalne odgależne, 14.1 OC	9 szt.				

LEGENDA:
 ♂ - symbol zasilający trifazowy
 ♂ - symbol zasilający jednofazowy

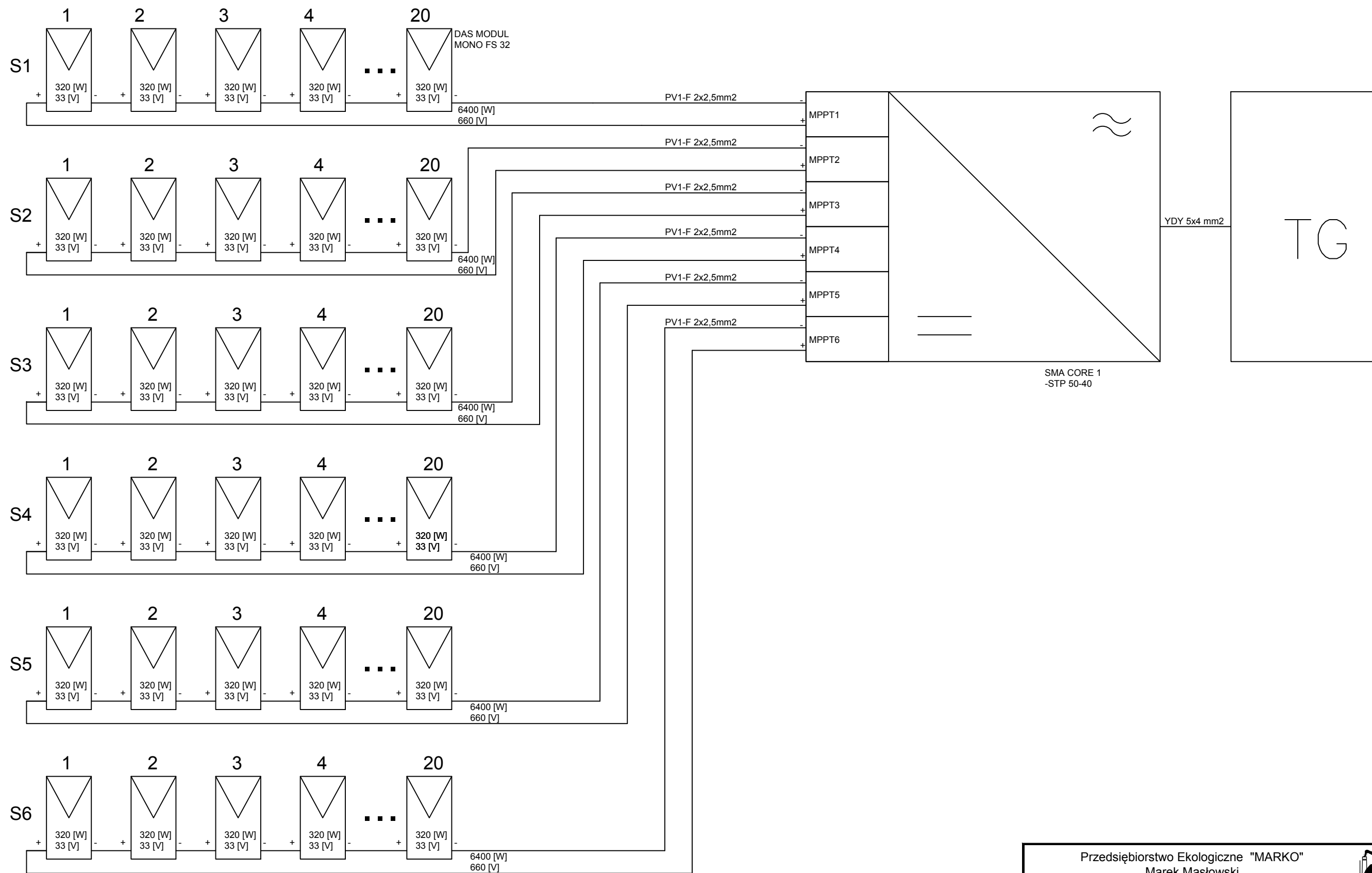
Przedsiębiorstwo Ekologiczne "MARKO" Marek Masłowski										
projektował	mgr inż. Anna Rudzińska	branża	elektryczna	nr uprawnień	231/83/WBPP		data	08.2019	skala	1:50
sprawdził	mgr inż. Tadeusz Rudziński		elektryczna		231/82/WBPP		08.2019			
opracował	mgr inż. Tomasz Mukiewicz		elektryczna				08.2019			
temat	PROJEKT PRZEDSZKOLA 8-ODDZIAŁOWEGO								stadium	PB
inwestor	GMINA SUSZEC									
obiekt	PRZEDSZKOLE								nr rys.	E3
adres inwestycji	SUSZEC DZ. NR 3885/420_5, NR 3884/420_5, NR 3883/420_5 i 2072/420									
tytuł rysunku	RZUT DACHU - INSTALACJA ODGROMOWA									



Elementy projektowane _____

P=70 kW
TN-C-S
SAMOCZYNNY WYŁĄCZENIE ZASILANIA

Przedsiębiorstwo Ekologiczne "MARKO"						skala
Marek Masłowski						
projektował	mgr inż. Anna Rudzińska	elektryczna	231/83/WBPP	08.2019		/
sprawił	mgr inż. Tadeusz Rudziński	elektryczna	231/82/WBPP	08.2019		
opracował	mgr inż. Tomasz Mukiewicz	elektryczna		08.2019		
temat	PROJEKT PRZEDSZKOLA 8-ODDZIAŁOWEGO					stadium
inwestor	GMINA SUSZEC					PB
obiekt	PRZEDSZKOLE					nr rys.
adres inwestycji	SUSZEC DZ. NR 3885/420_5, NR 3884/420_5, NR 3883/420_5 I 2072/420					E4
tytuł rysunku	SCHEMAT ZASILANIA					



Przedsiębiorstwo Ekologiczne "MARKO"					skala			
Marek Maślowski								
projektował	mgr inż. Anna Rudzińska	branża	elektryczna	nr uprawnień	231/83/WBPP	data	08.2019	stadium PB
sprawdził	mgr inż. Tadeusz Rudziński	elektryczna	231/82/WBPP	08.2019				
opracował	mgr inż. Tomasz Muklewicz	elektryczna	231/82/WBPP	08.2019				
temat	PROJEKT PRZEDSZKOLA 8-ODDZIAŁOWEGO							nr rys. E5
inwestor	GMINA SUSZEC							
obiekt	PRZEDSZKOLE							
adres inwestycji	SUSZEC DZ. NR 3885/420_5, NR 3884/420_5, NR 3883/420_5 I 2072/420							
tytuł rysunku	SCHEMAT INSTALACJI FOTOWOLTAEICZNEJ							