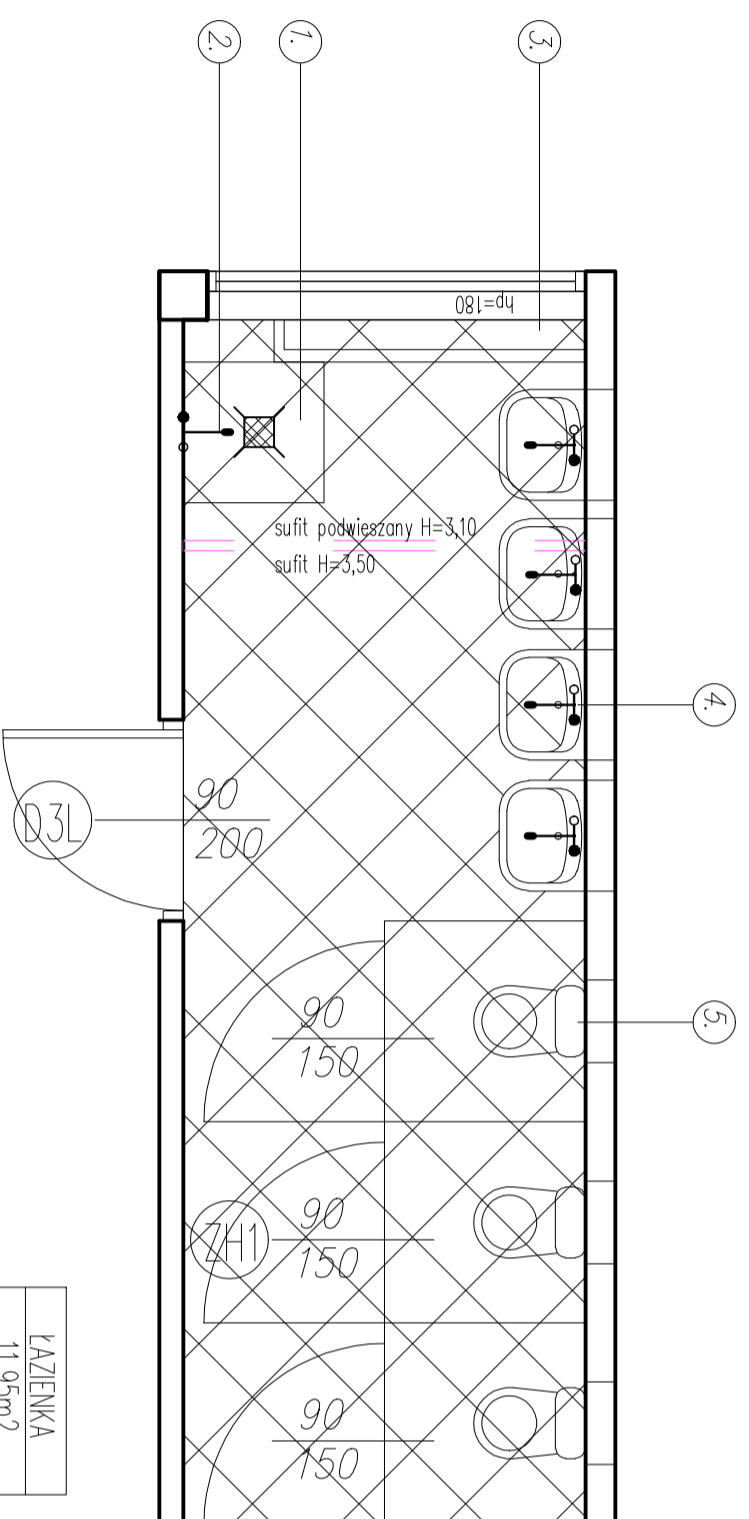
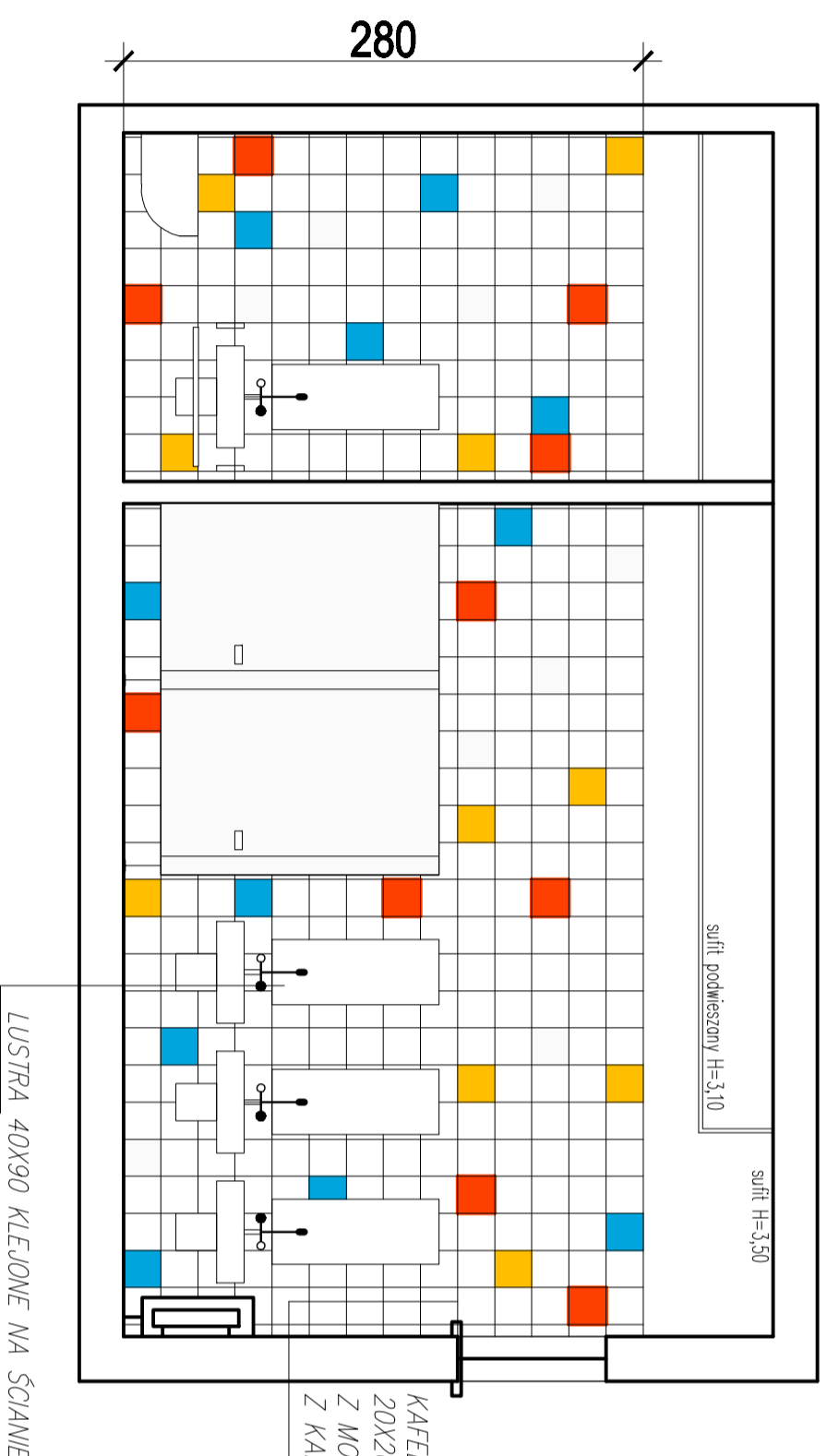
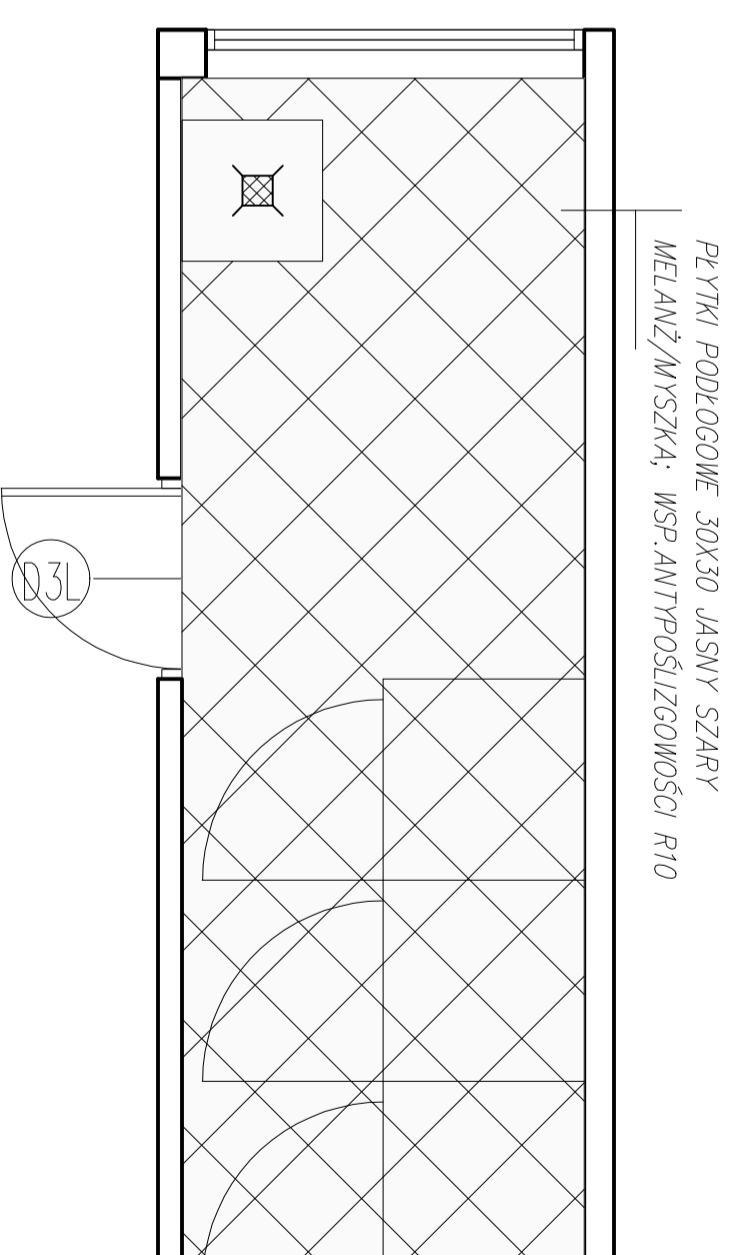


ŁAZIENKA
8,90m²



ŁAZIENKA
11,95m²

1. BATERIA NATRYSKOWA SJOENNA
2. KRATKA SJOENNA W PODŁODZE / BRZDZIK PODŁOGOWY 70X70
3. GRZEJNIK W OBRÓBOWIE ZABEZPIEZAJĄCEJ Z PŁYT HPŁ
4. UNIWALKA DZIECIĘCA
5. MONTAŻ :
dzieci do 3roku życia: 50cm
dzieci 3-6lat: 55 - 65cm
6. MONTAŻ :
dzieci do 3roku życia: 37,5cm
dzieci 3-6lat: 55 - 45cm
7. UCHWYT DLA NIEPEENOSPRAWNYCH
8. UNIWALKA DZIECIĘCADAŁA NIEPEENOSPRAWNYCH



ŁUSTRA 40X90 KLEJONE NA ŚCIANIE

KAFELKI SJOENNE
20X20 KOLOR BIAŁY
Z MOZAKĄ RÓŻNOKOLOROWĄ
Z KAFI 20X20

Przedsiębiorstwo Ekologiczne "MARKO"			
Marek Mastowski			
Imię nazwisko	branża	nr uprawnień	data
projektował arch. Kamila Orszewska - Hubczak	architektura	14/04 / DOJA	07.2019
sprawdzący arch. Grażyna Radzik	architektura	141/91/UW	07.2019
temat PROJEKT PRZEDSZKOLA 8-ODDZIAŁOWEGO			
Inwestor GINNA SUSZEC 43-267 SUSZEC, ul. LIPOWA1			
obiekt PRZEDSZKOLE			
adres inwestycji SUSZEC, ul. Szkolna działka nr 3885/420, 3883/420, 3884/420, 2189/412, 2072/420, AM-5, obręb Suszec			
tytuł rysunku ARANŻACJA ŁAZIENEK DZIECIĘCYCH			
skala 1:50	podpis 	stadium PW	nr r/s. 16A