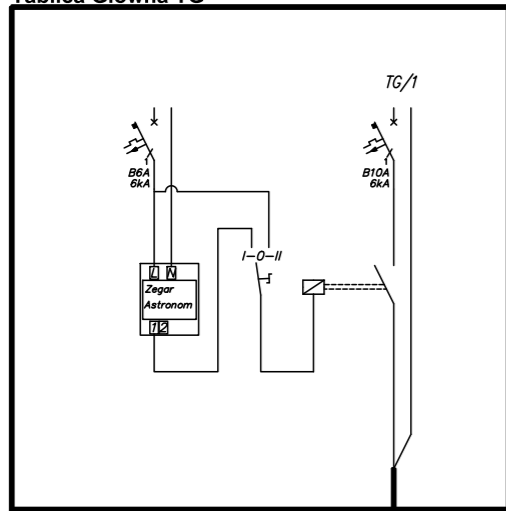


Tablica Główna TG

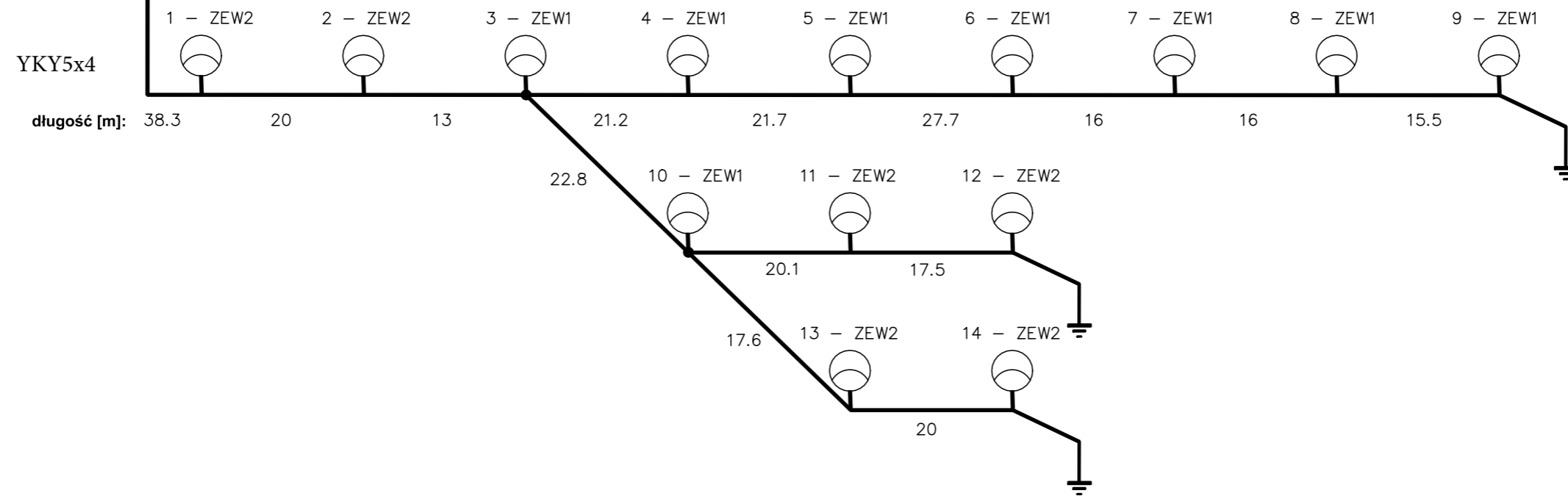


Ilość opraw:	Moc [kW]	Wsp. mocy	Prąd obl. [A]	Naj. Spadek dU [%]	Całkowita długość linii [m]
Obwód 1 – kablowy					
14	0.722	0.9	3,5	1,7	290

SAMOCZYNNY WYŁĄCZENIE ZASILANIA

Napięcie zasilania: 230 V; 50 Hz
 Układ pracy sieci zasilającej: 0,4 kV TN-S

————— Projektowana instalacja



ZEW1 – LED 4000LM 28 W
 ZEW2 – LED 12000LM 83 W

Przedsiębiorstwo Ekologiczne "MARKO"
 Marek Masłowski



projektował	mgr inż. Anna Rudzińska	elektryczna	231/83/WBPP	07.2019	skala 1:50
sprawdził	mgr inż. Tadeusz Rudziński	elektryczna	231/82/WBPP	07.2019	
opracował	mgr inż. Tomasz Muklewicz	elektryczna		07.2019	
temat	PROJEKT PRZEDSZKOLA 8-ODDZIAŁOWEGO				stadium PW
inwestor	GMINA SUSZEC				
obiekt	PRZEDSZKOLE				nr rys. E10
adres inwestycji	SUSZEC DZ. NR 3885/420_5 , NR 3884/420_5 I NR 3883/420_5				
tytuł rysunku	SCHEMAT OŚW. ZEWNĘTRZNEGO				