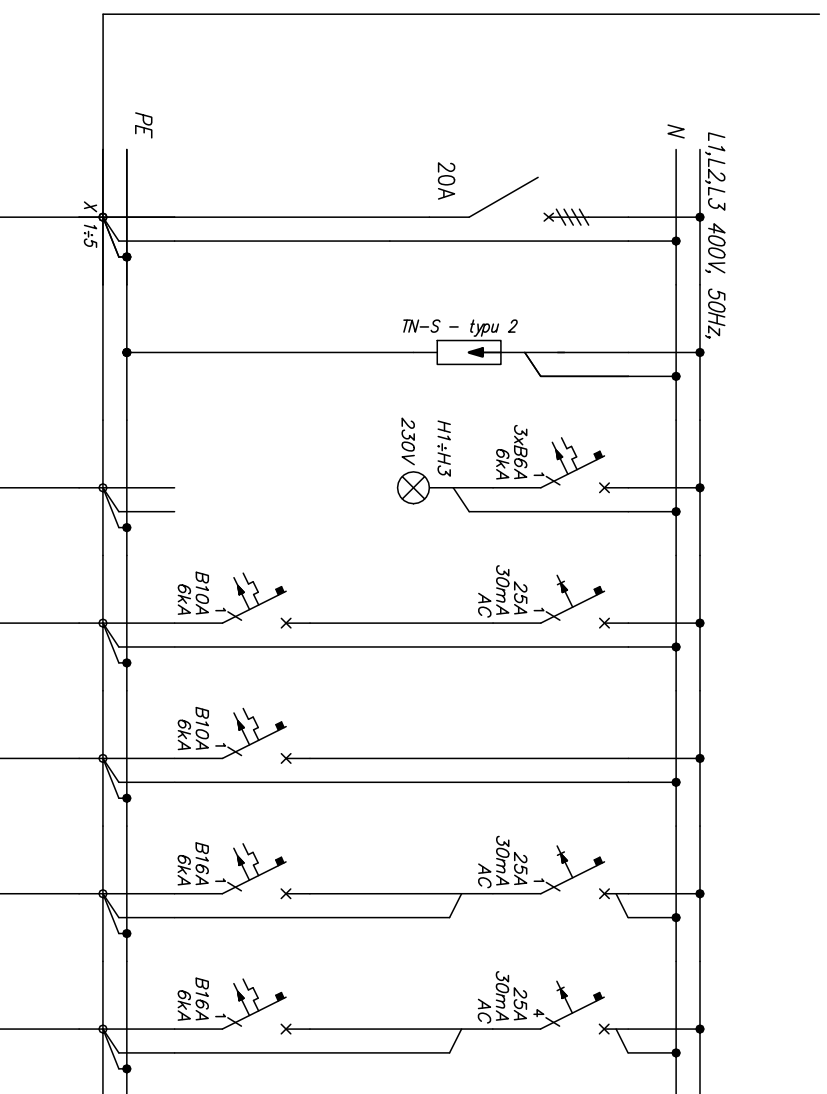


# TABLICA ROZDZIELCZA Tkot



Numer obwodu	Zasilanie	Ochronnik przepięciowy typu 2	Kontrola napięcia	Tkot/1	Tkot/2	Tkot/3	Tkot/4
1	2,3/2,6	-	-	0,5	0,1	1,5	0,5
Moc zainstalowana [kW]	2,3/2,6	-	-	YDY20	YDY20	YDY20	YDY20
Typ przewodu	YKY	-	-	3x1,5	4x1,5	3x2,5	3x2,5
Przekrój [mm <sup>2</sup> ]	5x4	-	-				

Tkot	
Pi	2,6 kW
kj	0,9
Ps	2,3 kW
Ib	20 A

TN-S 230V/400V  
SAMOCZYNNNE  
WYŁĄCZENIE ZASILANIA

Przedsiębiorstwo Ekologiczne "MARKO"			
Marek Masłowski			
imię nazwisko	branża	nr uprawnień	data
mgr inż. Anna Rudzińska	elektryczna	231/83/WBPP	07.2019
sprawdził	mgr inż. Tadeusz Rudziński	elektryczna	231/82/WBPP
07.2019	mgr inż. Tomasz Mukiewicz	elektryczna	07.2019
temat	PROJEKT PRZEDSZKOLA 8-ODDZIAŁOWEGO		
inwestor	GMINA SUSZEC		
obiekt	PRZEDSZKOLE		
adres inwestycji	SUSZEC DZ. NR 3885/420_5, NR 3884/420_5 I NR 3883/420_5		
tytuł rysunku	SCHEMAT TABLICY KOTŁOWNI - Tkot		
skala	1:50		
stadur	PW		
nr rys.	E9		