

Mapa do celów projektowych

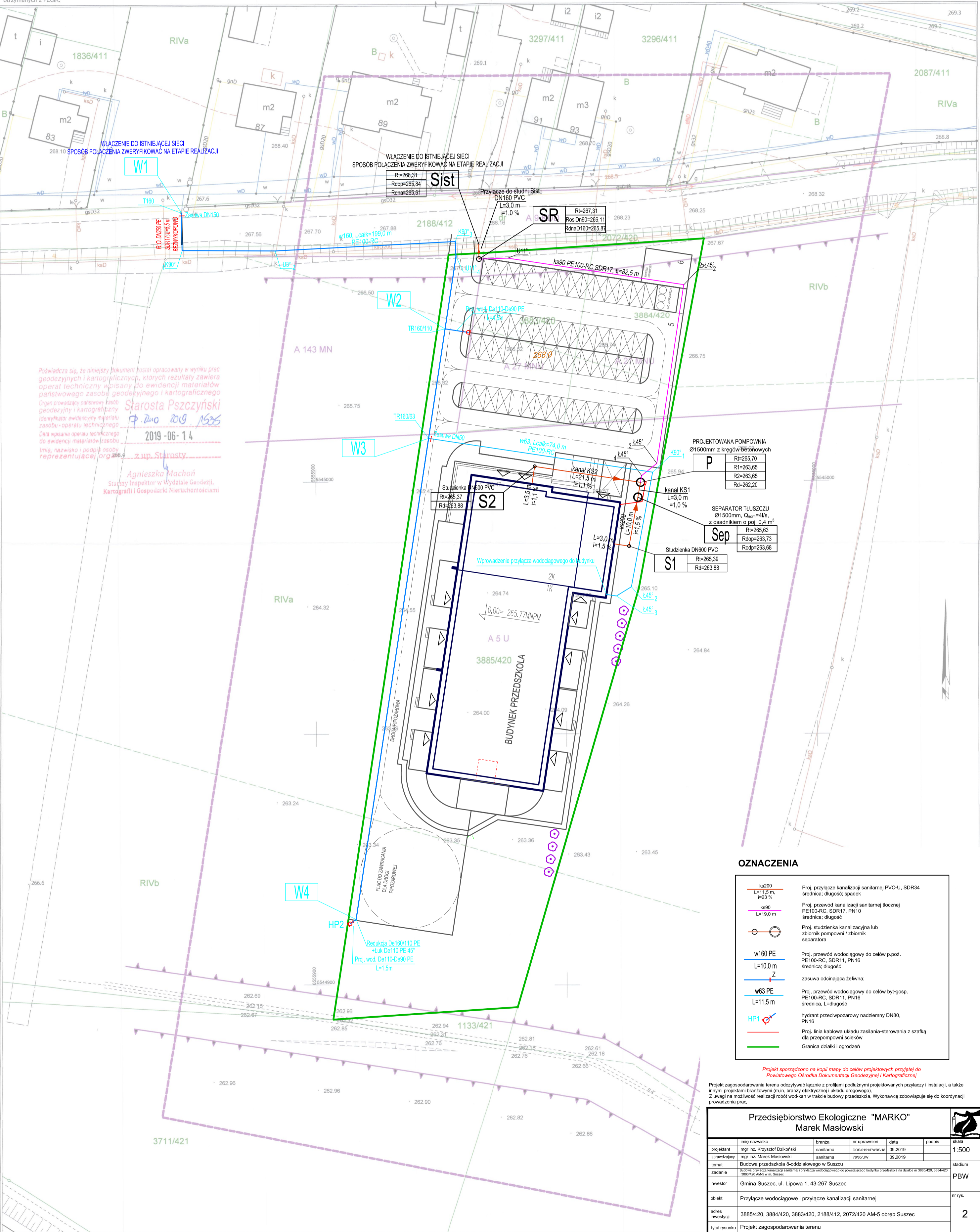
Skala 1:500
 Województwo: śląskie
 Powiat: Pszczyński
 Jednostka ewidencyjna: 241006_2
 Obręb ewidencyjny: 241006_2.0006 (Suszec)
 Ulica: Szkolna
 Arkusz mapy: 5
 Id działki: 241006_2.0006.AR_5.3883/420
 Id działki: 241006_2.0006.AR_5.3884/420
 Id działki: 241006_2.0006.AR_5.3885/420
 Układ współrzędnych: PL-2000/6
 Układ odniesienia: PL-KRON86-NH
 Sekcja: 6.125.27.25.4.4, 6.124.27.05.2.2
 Oznaczenie granic obszaru, który był przedmiotem aktualizacji.
 Linie rozgraniczające tereny o różnym przeznaczeniu
 lub różnych zasadach zagospodarowania (dane z mpzp Suszec).

Wykonawca:
USŁUGI GEODEZYJNE GIGA
Grzegorz Staier
 44-240 Żory ul. Aleja Jana Pawła II 27
 NIP: 635-101-14-52 REGON: 272830370
 tel.: (+48) 601-668-514 email: giga.biuro@gmail.com

GEODETA UPRAWNIONY
 uprawnień GIG nr 17563
inż. Grzegorz Staier

Id pracy geodezyjnej: **0640.788.2019**
 Data: 03.06.2019r.
 Opis służebności ujawnionych w KW: KA1P/00010307/5
 Brak służebności gruntowych

Położenie punktów granicznych wymagało analizy na podstawie §79 ust.5 rozporządzenia MSWiA z dnia 09.11.2011r. w sprawie standardów (Dz.U.263, poz.1572). Punkty spełniają wymagania dokładnościowe. Granice przedmiotowej działki wniesiono na podstawie pomiaru bezpośredniego i materiałów otrzymanych z PZGiK.



Poświadczam, że niniejszy dokument został opracowany w wyniku prac geodezyjnych i kartograficznych, których rezultaty zawiera operat techniczny wpisany do ewidencji materiałów państwowego zasobu geodezyjnego i kartograficznego.
Starosta Pszczyński
 2019-06-14
 z up. Starosty
Agnieszka Machoń
 Starszy Inspektor w Wydziale Geodezji, Kartografii i Gospodarki Nieruchomościami

OZNACZENIA

- ks200 Proj. przyłącze kanalizacji sanitarnej PVC-U, SDR34 średnica, długość; spadek
- ks90 Proj. przewód kanalizacji sanitarnej tłocznej PE100-RC, SDR17, PN10 średnica, długość
- w160 PE Proj. przewód wodociagowy do celów p.poj. PE100-RC, SDR11, PN16 średnica, długość
- w63 PE Proj. przewód wodociagowy do celów byt-gosp. PE100-RC, SDR11, PN16 średnica, L=długość
- HP1 hydrant przeciwpożarowy nadziemny DN80, PN16
- Proj. linia kablowa układu zasilania-sterowania z szafką dla przepompowni ścieków
- Granica działki i ogrodzeń

Projekt sporządzono na kopii mapy do celów projektowych przyjętej do Powiatowego Ośrodka Dokumentacji Geodezyjnej i Kartograficznej.
 Projekt zagospodarowania terenu odczytywaj łącznie z planami podłużnymi projektowanych przyłączy i instalacji, a także innymi projektami branżowymi (m.in. branży elektrycznej i układu drogowego).
 Z uwagi na możliwość realizacji robót wod-kan w trakcie budowy przedszkola, Wykonawcę zobowiązuje się do koordynacji prowadzenia prac.

Przedsiębiorstwo Ekologiczne "MARKO" Marek Masłowski												
projektant	mgr inż. Krzysztof Dziński	branża	sanitarna	nr uprawnień		DOŚWIEN/PWSB/16	data	09.2019	podpis		skala	1:500
zadanie	Budowa przyłącza kanalizacji sanitarnej i przyłącza wodociagowego do powiatowego budynku przedszkola na działce nr 3885/420, 3884/420 i 3883/420 AM-5 w m. Suszec.										stadium	PBW
inwestor	Gmina Suszec, ul. Lipowa 1, 43-267 Suszec										nr rys.	2
adres inwestycji	3885/420, 3884/420, 3883/420, 2188/412, 2072/420 AM-5 obręb Suszec											
tytuł rysunku	Projekt zagospodarowania terenu											