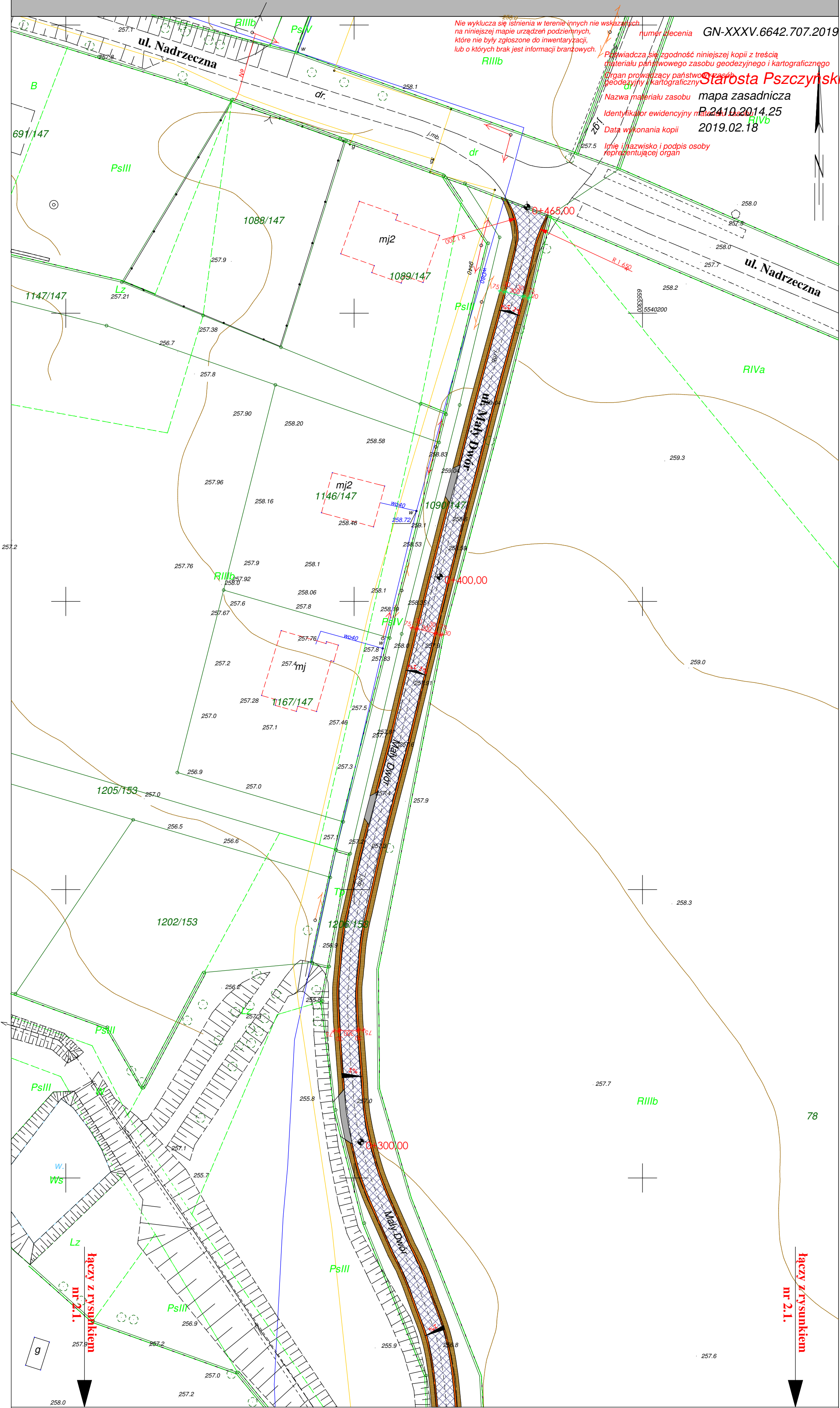


MAPA ZASADNICZA  
 SKALA 1:500

Sekcje mapy: 6.123.27.05.1.2; 6.123.27.05.2.1



Nie wyklucza się istnienia w terenie innych nie wskazanych na niniejszej mapie urządzeń podziemnych, które nie były zgłoszone do inwentaryzacji, lub o których brak jest informacji branżowych.

Powinno być zgodność niniejszej kopii z treścią materiału państwowego zasobu geodezyjnego i kartograficznego.

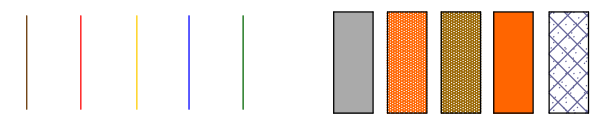
Organ prowadzący państwowy zasób geodezyjny i kartograficzny: **Starosta Pszczyński**

Nazwa materiału zasobu: **mapa zasadnicza**  
 Identyfikator ewidencyjny materiału: **B.2410.2014.25**  
 Data wykonania kopii: **2019.02.18**


Imię i nazwisko i podpis osoby reprezentującej organ: \_\_\_\_\_

numer zlecenia: **GN-XXXV.6642.707.2019**

ŁĄCZY Z RYSUNKIEM nr 2.1.



- LEGENDA:**
- projektowana nawierzchnia drogi z betonu asfaltowego
  - projektowane poszerzenie nawierzchni drogi z kruszywa
  - projektowane pobocze gruntowe
  - projektowana mijanka
  - projektowana przebudowa istniejących zjazdów - dostosowanie wysokościowe do nowej nawierzchni drogi
  - granice działek
  - istniejąca sieć wodociągowa
  - istniejąca sieć gazowa
  - istniejąca sieć energetyczna
  - istniejąca sieć kanalizacyjna

Zamawiający:	Gmina Suszec, 43-267 Suszec ul. Lipowa 1	
Temat:	Przebudowa ulicy Mały Dwór w Mizerowie	
Jednostka:	 Usługi Inżynierskie i Doradztwo "OLBARK" mgr inż. Arkadiusz Olibarski 44-237 Stanowice, ul. Krótka 10A tel.: +48 503 415 138, www.olbark.pl, mail: biuro@olbark.pl	
Opracował:	mgr inż. Arkadiusz Olibarski	Numer uprawnień: _____
Projektował:	_____	Numer uprawnień: _____
Data:	lipiec 2019	Skala: 1:500
Przedmiot rysunku:	Plan sytuacyjny	Numer rysunku: 2.2.