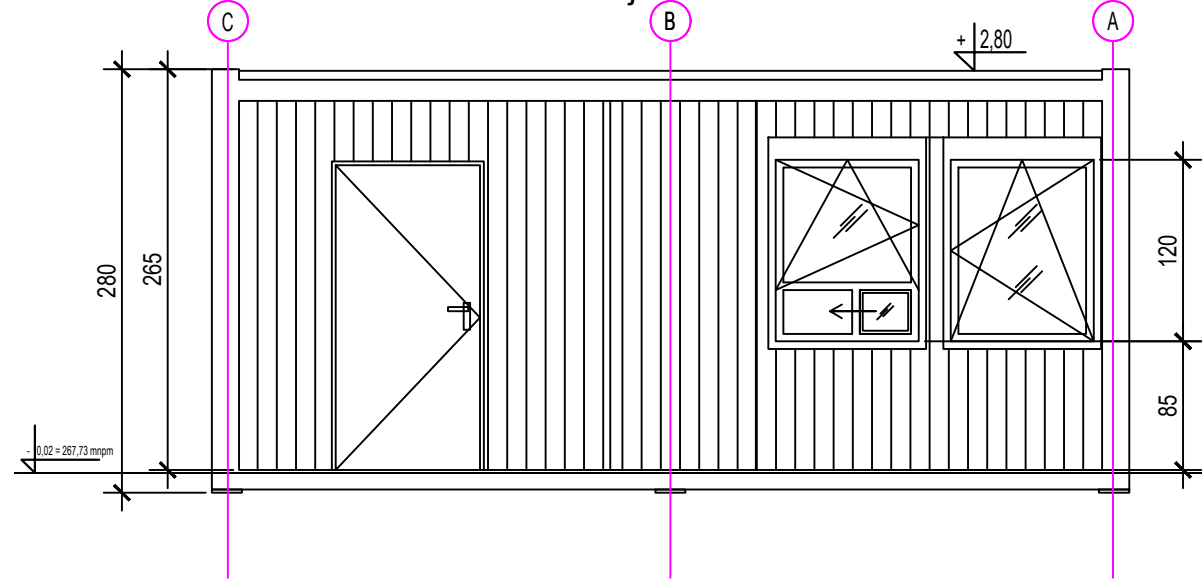
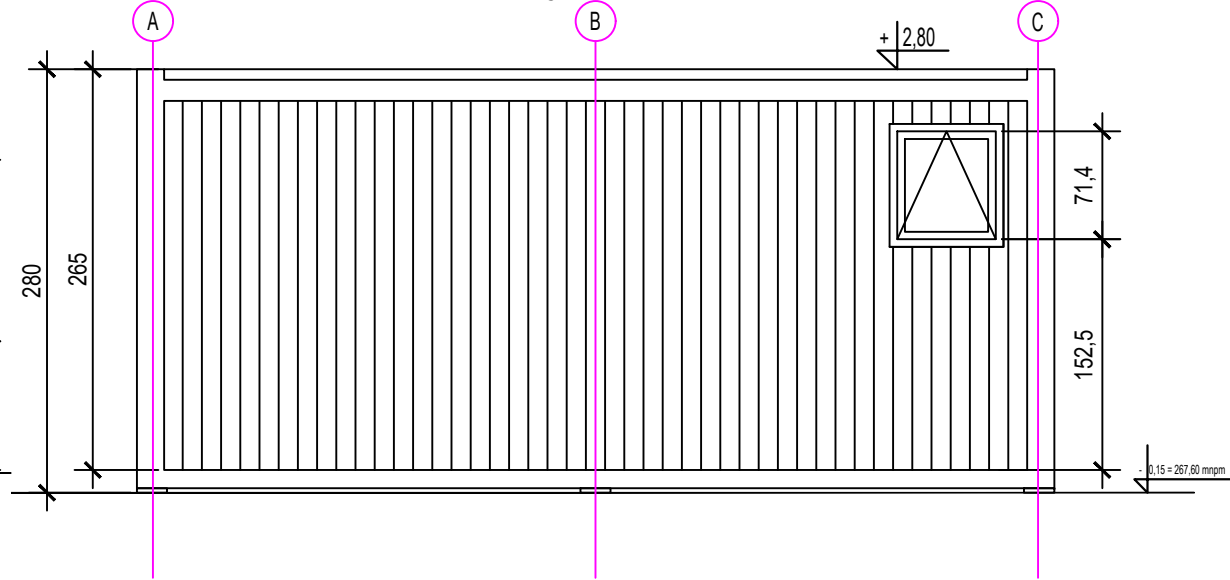


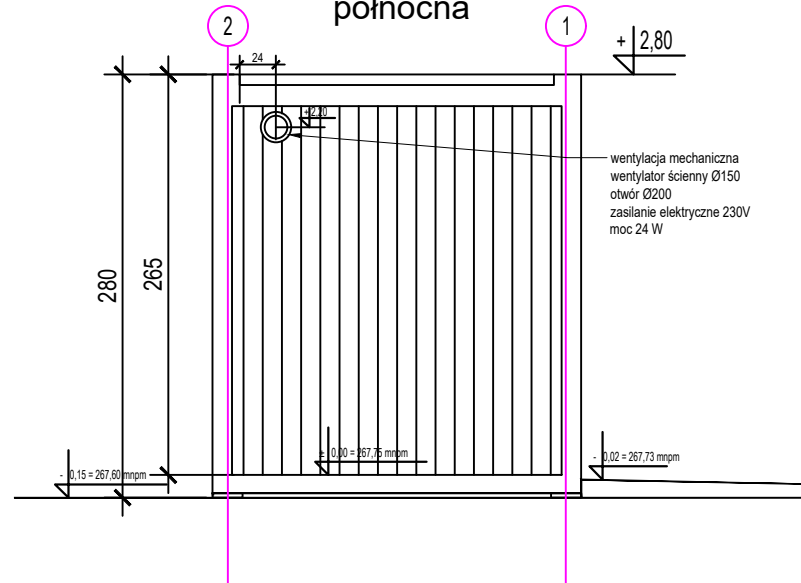
Elewacja zachodnia



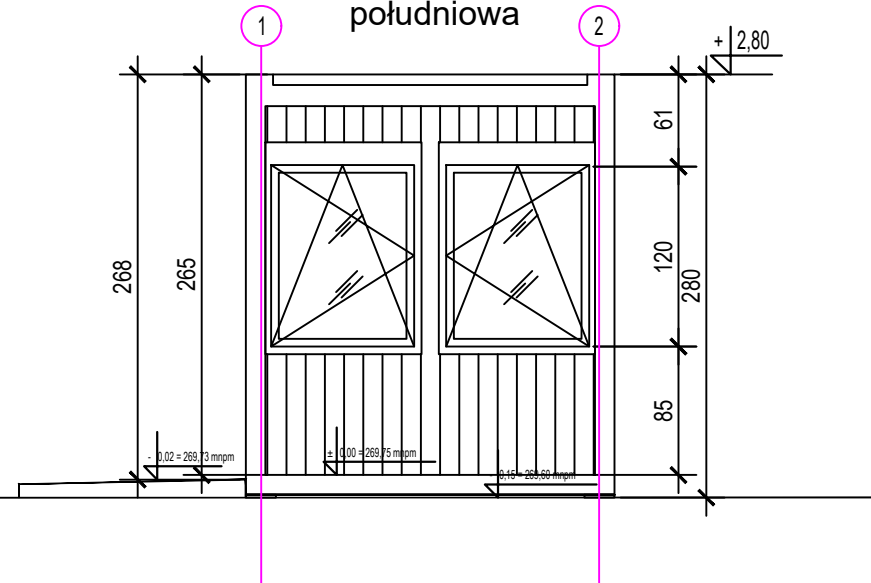
Elewacja wschodnia



Elewacja północna



Elewacja południowa



Blacha stalowa, profilowana, ocynkowana i powlekana, o grubości 0,60mm, w kolorze RAL7001, malowanie w systemie powłoki lakierniczej o wysokiej odporności na warunki atmosferyczne przystosowane do atmosfery miejskiej i przemysłowej.

UWAGI:

1. WSZYSTKIE WYMIARY SPRAWDZIĆ NA BUDOWIE
2. ROZPATRYWAĆ ŁĄCZNIE Z PROJEKTAMI BRANŻOWYMI
3. PROJEKTOWANY KONTENER JEST OBIEKTEM SYSTEMOWYM. RYSUNEK MA FORMĘ POGŁADOWĄ I ZOSTAŁ OPRACOWANY W OPARCIU O DOKUMENTACJĘ WYBRANEGO PRODUCENTA. WŁAŚCIWY PROJEKT WRAZ Z PROJEKTEM PRZYGOTOWANIA PODŁOŻA I POSADOWIENIA BĘDZIE MOŻLIWY DO WYKONANIA PO WYBORZE PRODUCENTA, NA PODSTAWIE WYTYCZNYCH OKREŚLONYCH W KARCIE TECHNICZNEJ KONTENERA

| | | | | | |
|----------------|---|---|-------------------------------|-------------|-------------------|
| | HEKO Sp. z o.o. | | Gmina Suszec | | |
| | ul. Jugosławiarska 41, 60-301 Poznań | | ul. Lipowa 1 43-267 Suszec | | |
| Inwestor: | Gmina Suszec, ul. Lipowa 1, 43-267 Suszec | | | | |
| Obiekt: | BUDOWA PUNKTU SELEKTYWNEJ ZBIÓRKI ODPADÓW KOMUNALNYCH W SUSZCU | | | | |
| Lokalizacja: | woj.: śląskie, powiat: pszczyński, gmina Suszec, jednostka ewidencyjna 241006_2 Suszec, obręb 0006 Suszec, arkusz mapy AR_5, dz. nr ewid. 4003/206, | | | | |
| Nazwa rysunku: | BUDYNEK KONTENER SOCJALNO-BIUROWY - ELEWACJE | | | | |
| Branża: | ARCHITEKTURA | Specjalność | Nr uprawnień | Podpis | |
| Projektował: | mgr inż. arch. Szymon Trzebiatowski | uprawnienia budowlane w specjalności architektonicznej do projektowania i kierowania robotami budowlanymi bez ograniczeń 36/WPOKK/2016 | | | |
| Opracował: | Konrad Samborski | | | | |
| Sprawdził: | mgr inż. arch. Irena Kuznowicz-Bil | uprawnienia do wykonywania samodzielnych funkcji projektanta w specjalności architektonicznej bez ograniczeń 485/87/Pw | | | |
| NR PROJEKTU: | P_010_2019_SUSZEC | SKALA: | 1 : 50 | STADIUM: | PROJEKT BUDOWLANY |
| REWIZJA: | 00.00.00.00.00 | DATA: | 06.2019 | NR RYSUNKU: | PB-A-1.4 |