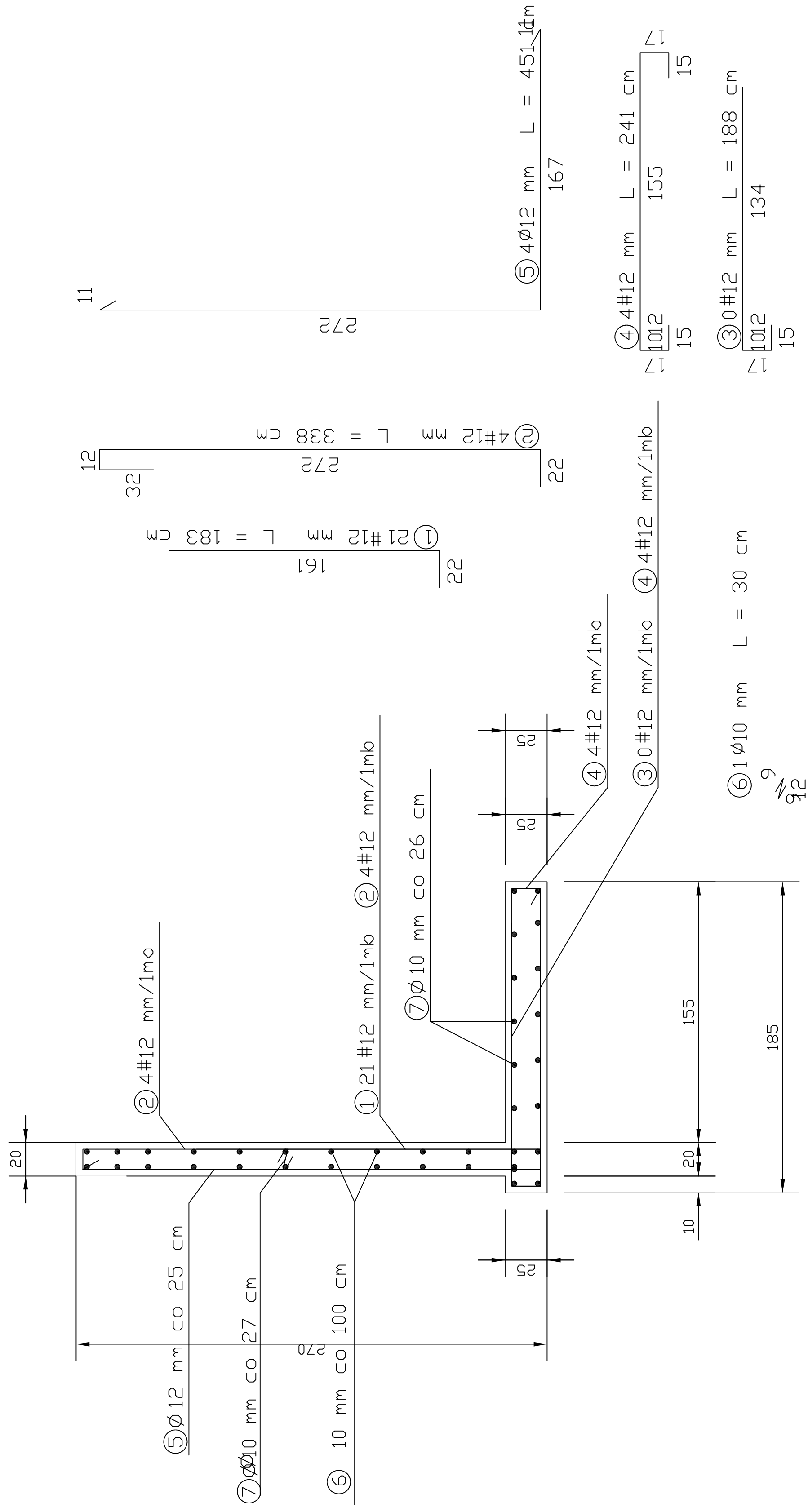


ŚCIANKA OPOROWA KATOWA L = 1.00 m

WYKAZ STALI ZBROJENIOWEJ



NR	Średnica [mm]		Długość [cm]	Ilość [szt.]	DŁUGOŚĆ CAŁKOWITA [m]		
	Ø	#			St0S		
1		12	183	21	Ø 10	Ø 12	# 12
2		12	338	4			38.43
3		12	188	0			13.52
4		12	241	4			0.00
5	12	12	451	4		18.04	9.64
6	10		30	1	0.30		
7	10		100	38	38.00		
DŁUGOŚĆ OGÓŁEM [m]					38.30	18.04	61.59
MASA JEDNOSTKOWA [kg/m]					0.617	0.888	0.888
MASA OGÓŁEM [kg]					23.63	16.02	54.69
MASA RAZEM [kg]					39.65		54.69

BETON KONSTRUKCYJNY C20/25

STAL ZBROJENIOWA RB400W, St0S

UWAGI:
1. WSZYSTKIE WYMIARY SPRAWDZIĆ NA BUDOWIE
2. ROZPATRYWAĆ ŁĄCZNIE Z OPRACOWANIEM BRANŻOWYM

	Heko Sp. z o.o. ul. Jagostowska 41, 61-501 Poznań	Gmina Suszec ul. Lipowa 1 43-657 Suszec	
Investor	Gmina Suszec, ul. Lipowa 1, 43-267 Suszec		
Objekt	BUDOWA PUNKTU SELEKTYWNEJ ZBIÓRKI ODPADÓW KOMUNALNYCH W SUSZCU		
Localizacja	woj: śląskie, powiat: suszczyński, gmina Suszec, Jednostka emisyjna 241008.2 Suszec, dział nr ewid. 4003/206,		
Nazwa rysunku	POZ. 20 MUR OPOROWY RAMPY		
Branszo	KONSTRUKCJA	Specjalność	nr uprawnień
Projektant	mgr inż. Ryszard Dudarczyk 5778/Pn		
Dyrektor	mgr inż. Em. Dudarczyk		
Sprawdził	mgr inż. Tomasz Juchowski 27276/Pn		
nr projektu	P_001_2019_SUSZEC	skala	1 : 20
REVIZJA	00.00.00.00.00	DATA	06.2019
		nr rysunku	PB-K-08