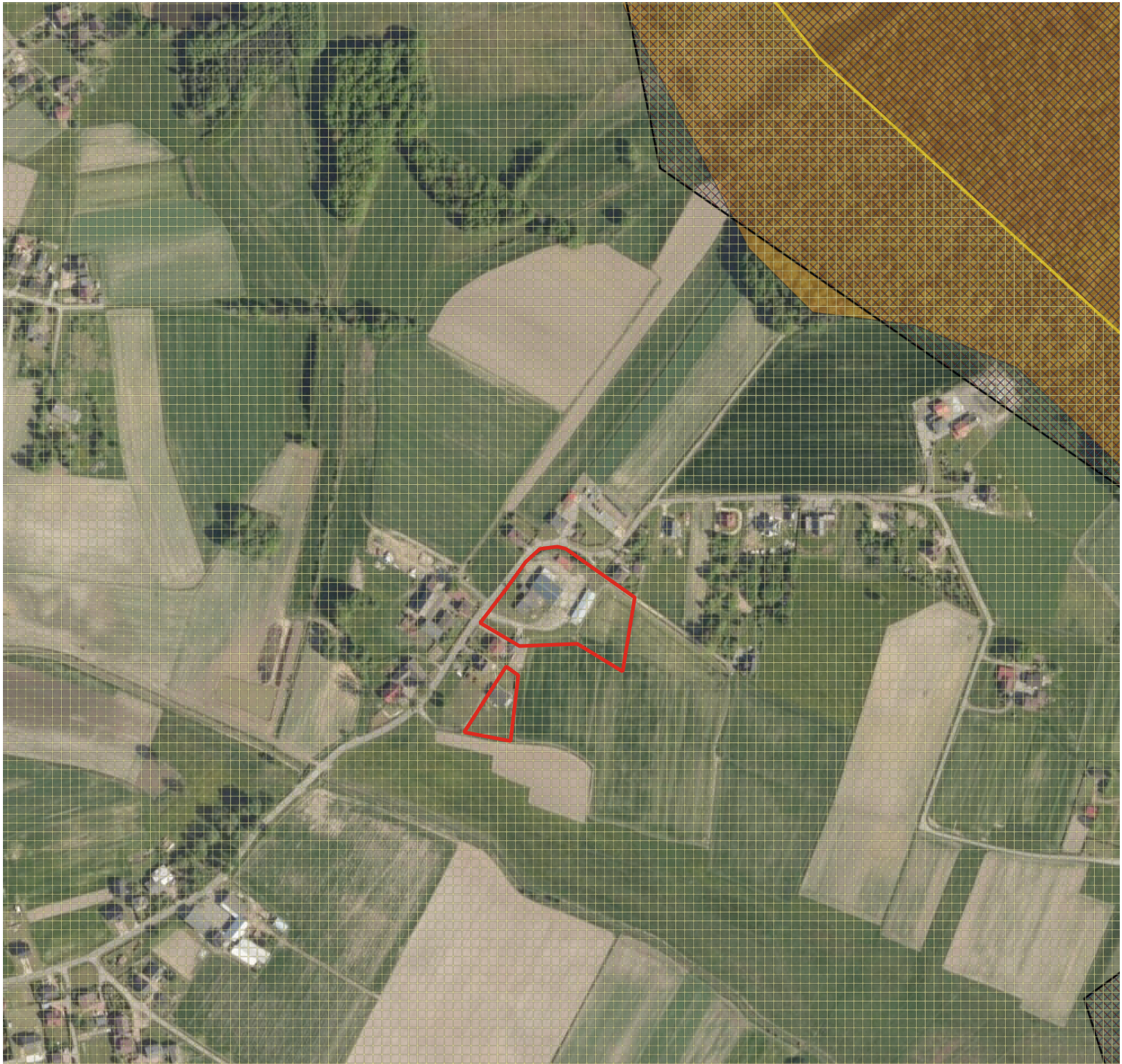









MIEJSCOWY PLAN ZAGOSPODAROWANIA PRZESTRZENNEGO OBSZARÓW POŁOŻONYCH
W REJONIE ULICY PSZCZYŃSKIEJ I SZKOLNEJ W SUSZCU - PROJEKT

PROGNOZA ODDZIAŁYWANIA NA ŚRODOWISKO - OBSZARY PRZY UL. SZKOLNEJ



Legenda

-  Granice obszarów objętych projektem planu
-  Korytarz ornitologiczny Zb. Goczałkowicki - Zb. Rybnicki
- Korytarz ekologiczny ssaków kopytnych
-  korytarz i obszar węzłowy
-  fragment newralgiczny
- Korytarz ekologiczny ssaków drapieżnych
-  korytarz i obszar węzłowy
-  fragment newralgiczny
-  Południowy Korytarz Ekologiczny

1:5000

0 100 200 m

