

Mapa do celów projektowych

Skala 1:500

Suszec, ul. Piaskowa

województwo: śląskie  
powiat: pszczyński  
jednostka ewidencyjna: 241006\_2 (Suszec)  
obrwb ewidencyjny: 241006\_2.0006 (Suszec)

układ współrzędnych płaskich: PL-2000/6  
układ wysokości: PL-KRON86-NH  
Sekcje: 6.125.27.25.4.1; 6.125.27.25.4.3  
Oznaczenie zakresu opracowania, który był przedmiotem aktualizacji

Linie rozgraniczające tereny o różnym przeznaczeniu lub o różnych zasadach zagospodarowania (dane z MPZP Suszec)

**MW** - tereny zabudowy mieszkaniowej wielorodzinnej  
**KDD** - tereny komunikacji - droga dojazdowa

Id pracy Geodezyjnej:  
6640.1032.2018  
Data: 20.04.2018 r.

Geodeta:

mgr inż. Gerard Grześlak, upr. GKK nr 22764



HLS System Sp. z o.o.  
44-240 Zory, ul. Rybnicka 236  
NIP: 651-171-73-11 REGON 360614536  
tel/fax: (+48) 32 435-000-72  
tel. kom.: 668-155-593, 606-159-276  
email: geodezja@hls-system.pl

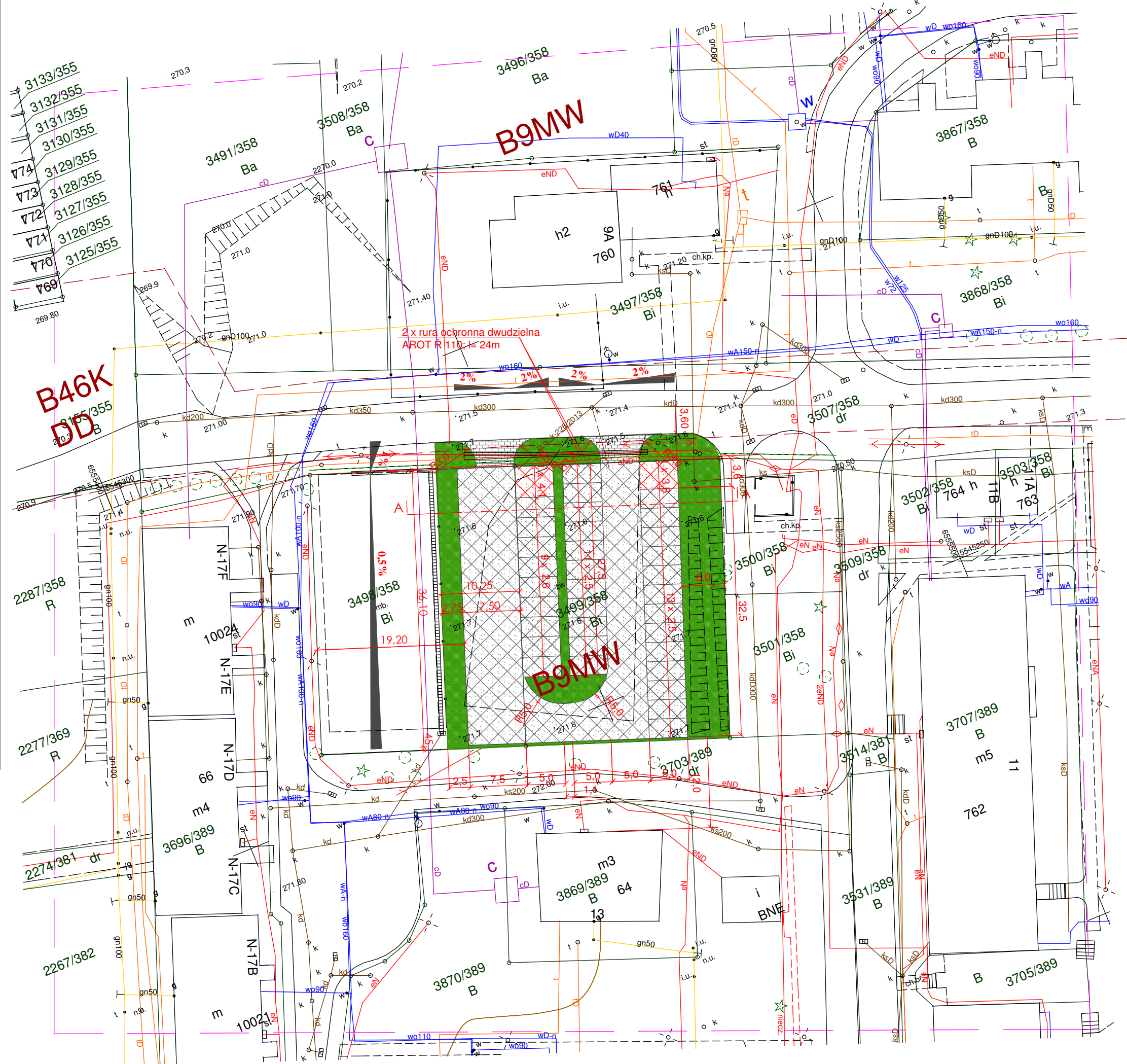
Mapę do celów projektowych sporządzono przy wykorzystaniu:  
Mapy zasadniczej w skali 1:500 sekcje 6.125.27.25.4.1; 6.125.27.25.4.3

Położenie punktów granicznych nie wymagało analizy na podstawie § 79 ust.5 rozporządzenia MSWiA z dnia 09.11.2011 r. w sprawie standardów (Dz.U.263, poz.1572.). Granice działek wniesiono na podstawie materiałów otrzymanych z PZGIK.

Mapa wykonana bez ustalania obciążeń służebnościami gruntowymi ujawnionymi w Księgach Wieczystych na podstawie § 80 ust.6 rozporządzenia MSWiA z dnia 09.11.2011 r. w sprawie standardów.

Nie wyklucza się istnienia w terenie innych nie wykazanych na niniejszej mapie urządzeń podziemnych, które nie były zgłoszone do inwentaryzacji lub o których brak jest informacji w instytucjach branżowych.

Mapa nadaje się do celów projektowych w oznaczonym zakresie



LEGENDA:

- zjazdy z ul.Piaskowej o nawierzchni z kostki brukowej betonowej szarej
- jezdnia manewrowa i miejsca postojowe o nawierzchni z płyt ażurowych; otwory wypełnione żwirem
- miejsca postojowe dla samochodów osób niepełnosprawnych o nawierzchni z płyt ażurowych; otwory wypełnione żwirem
- zieleniec

Uwaga!

- 1) Ilość projektowanych miejsc postojowych:
  - miejsca o wymiarach 2,5 x 5,0 m :24 szt.
  - miejsca o wymiarach 2,6 x 5,0 m :9szt.
  - miejsca o wymiarach 3,6 x 5,0 m :1 szt.
  - miejsca o wymiarach 4,1 x 5,0 m :1szt.
- 2) projektowane spadki podłużne i poprzeczne oraz rzędne wysokościowe przedstawione są na rysunku oraz na przekrojach poprzecznych

Zamawiający:	Gmina Suszec, 43-267 Suszec ul. Lipowa 1		
Temat:	Przebudowa parkingu przy ul. Piaskowej w Suszcu		
Jednostka:	Usługi Inżynieryjne i Doradztwo "OLBARK" mgr inż. Arkadiusz Olborski 44-238 Czerwionka-Leszczyny, ul. Księdza Pojdy 81 tel.: +48 503 415 138, www.olbark.pl, mail: biuro@olbark.pl		
Opracował:	mgr inż. Arkadiusz Olborski	Numer uprawnień:	_____
Projektował:	mgr inż. Tomasz Gacek	Numer uprawnień:	SLK/3672/PWOD/11
Data: czerwiec 2018	Przedmiot rysunku: Projekt zagospodarowania terenu	Skala: 1:500	Podpis: _____ Numer rysunku: 3