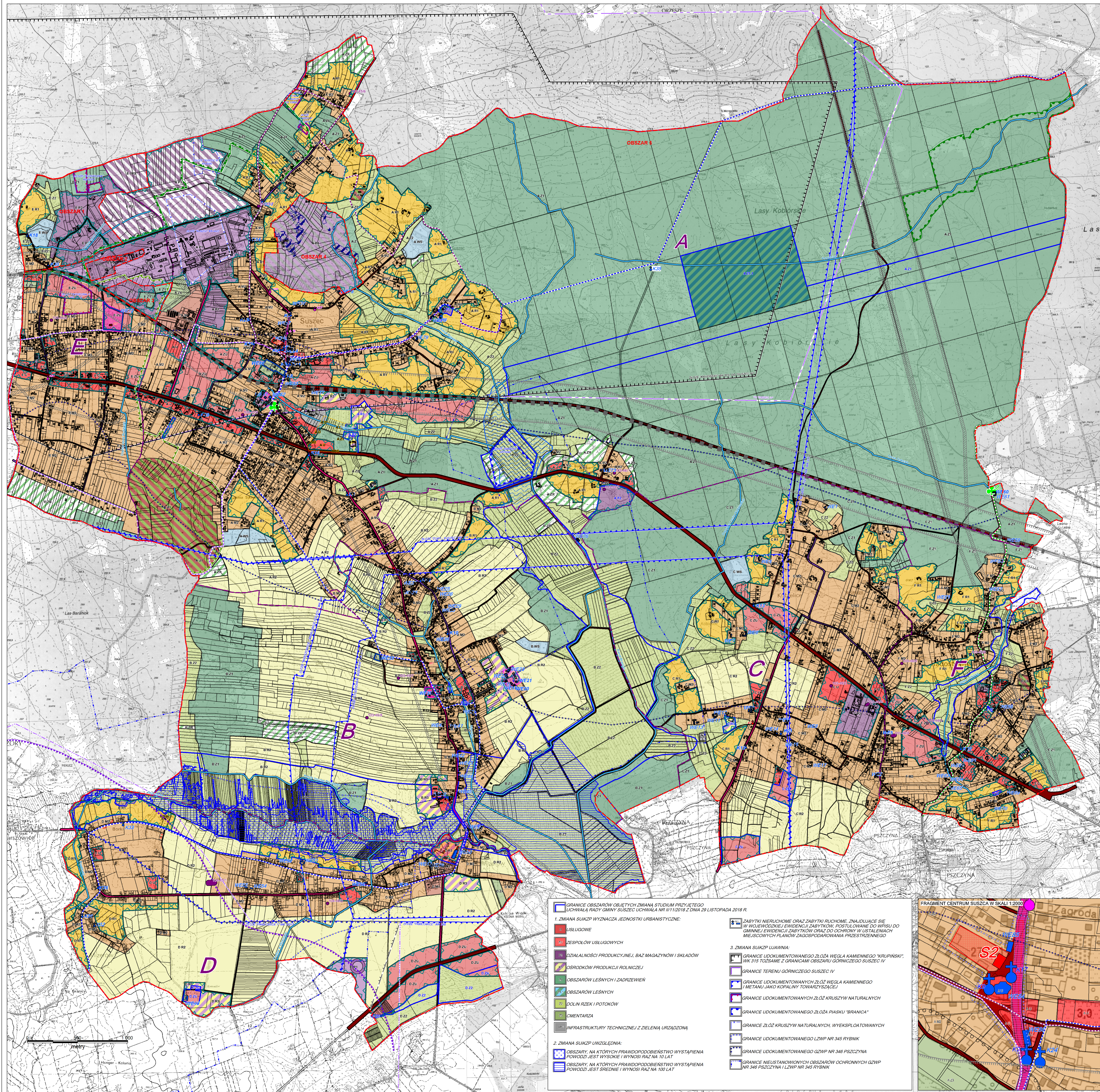


RYSUNEK UJEDNOLICONY ZMIANY STUDIUM UWARUNKOWAN I KIERUNKÓW ZAGOSPODAROWANIA PRZESTRZENNEGO GMINY SUSZEC

USTALENIA STUDIUM
ZALĄCZNIK NR 3
DO UCHWAŁY NR XL/348/2021 RADY GMINY SUSZEC Z DNIA 22 GRUDNIA 2021 R.

SKALA 1 : 10 000

- GRANICA ADMINISTRACYJNA GMINY
- GRANICE SOLECTYV
- UKŁAD JEDNOSTEK STRUKTURALNYCH
 - A - SOLECTWO SUSZEC
 - B - SOLECTWO KRZYŻY
 - C - SOLECTWO KOBIELICE
 - D - SOLECTWO MIŻERÓW
 - E - SOLECTWO RUDZICZKA
 - F - SOLECTWO RADOSTOWICE
- PLANOWANA STRUKTURA FUNKCYJONALNO - PRZESTRZENNIA
 - MIESZKANOWE WIELORODZINNE
 - MIESZKANOWE JEDNORODZINNE
 - USŁUGOWE
 - SPORTOWO-REKREACYJNE
 - ZESPOŁÓW USŁUGOWYCH
 - DZIAŁALNOŚCI GÓRNICZEJ
 - DZIAŁALNOŚCI PRODUKCYJNEJ, TECHNOLOGICZNEJ, BAZ MAGAZYNÓW I SKŁADÓW
 - ZAGOSPODAROWANIA MAS SKALNYCH - ODPADÓW WYDOBYWCZYCH I ZIEMNYCH
 - REKULTYWACJI TERENÓW POPRZEMYSŁOWYCH
 - ROLNICZE Z ZABUDOWĄ
 - ROLNICZE KOMPLEKSÓW ROLNYCH
 - OSRODKÓW PRODUKCJI ROLNICZEJ
 - OBSZARÓW LEŚNYCH I ZADRZEWIEN
 - DOLIN RZEK I POTOKÓW
 - CEMENTARZY
 - GÓRÓDÓW DZIAŁKOWYCH
 - ZALESIEN
 - INFRASTRUKTURY TECHNICZNEJ
 - WÓD ZBIORNIKÓW I STAWÓW
- UKŁAD KOMUNIKACJI DROGOWEJ
 - DROGI KLASY "GŁÓWNA"
 - DROGI KLASY "ZBIORCZA"
 - DROGI KLASY "LOKALNA"
 - ŚCIEŻKA ROOWEROWA "PLESSÓWKA"
 - ŚCIEŻKA ROOWEROWA "WOKÓŁ RUDZICZKI"
 - ŚCIEŻKA ROOWEROWA "WOKÓŁ SUSZCZA"
 - ŚCIEŻKA ROOWEROWA "ZIELONA"
 - TERENY ZAMKNIĘTE
 - POTENCJALNA TRASA SZYBKIEJ KOLEI REGIONALNEJ
- GRANICE, OBSZARY I OZNACZENIA OBIEKTÓW I TERENÓW CHRONIOWYCH
 - PLANOWANY OBSZAR GÓRNICZY "PAWŁOWICE 1"
 - PLANOWANY TEREN GÓRNICZY "PAWŁOWICE 1"
 - ZŁOŻA KRUSZYW NATURALNYCH
 - GRANICE PARKU KRAJOBRAZOWEGO
 - "C" TERENY KOMPOZYCIE KRAJOBRAZOWE RUD WIELKICH
 - GRANICE OTULINY PARKU KRAJOBRAZOWEGO "CYSTERSKIE KOMPOZYCIE KRAJOBRAZOWE RUD WIELKICH"
 - GRANICE REZERWATU "BARCZYNA DOLINA"
 - POMNIK PRZYRODY (1 WIAZ POLNY, 2 DĄB)
 - OBIEKTY WPISANE DO REJESTRU ZABYTKÓW WOJEWÓDZTWA ŚLĄSKIEGO
 - OBIEKTY POSTULOWANE DO WPISU DO GMINNEJ EWIDENCJI ZABYTKÓW ORAZ DO OCHRONY W USTALENIACH MIEJSCOWYCH PLANÓW ZAGOSPODAROWANIA PRZESTRZENNEGO
 - STANOWISKA ARCHEOLOGICZNE
 - STREFA OCHRONY KONSERWATORSKIEJ "A"
 - STREFA OCHRONY KONSERWATORSKIEJ "B"
 - STREFA OCHRONY KONSERWATORSKIEJ "E"
 - STREFA OCHRONY KONSERWATORSKIEJ "K"
- INNE OZNACZENIA
 - STREFA TECHNICZNA (UCHAŁOŹNOŚCI)
 - TERENY NARAŻONE NA NIEBEZPIECZYSTWO WYSTĄPIENIA POWODZI
 - STREFA POTENCJALNEGO ODDZIAŁYWANIA SZYBKIEJ KOLEI REGIONALNEJ
 - OBSZARY PRZEZWIDYWANYCH WPLYWÓW EKSPLOATACJI GÓRNICZEJ
 - LOKALIZACJA PROJEKTOWANEGO SZYBU VI
 - ISTNIEJĄCA I MOŻLIWA STREFA SANITARNĄ - 50 M OD CEMENTARZA
- GRANICA OBSZARÓW OBJĘTYCH ZMIANĄ STUDIUM PRZYJĘTEGO UCHWAŁĄ RADY GMINY SUSZEC NR XL/348/2021 Z DNIA 22 GRUDNIA 2021 R.
- PLANOWANA STRUKTURA FUNKCYJONALNO - PRZESTRZENNIA
 - INFRASTRUKTURY TECHNICZNEJ
 - MIESZKANOWE WIELORODZINNE
 - MIESZKANOWE JEDNORODZINNE
 - OSRODKÓW PRODUKCJI ROLNICZEJ
 - USŁUGOWE
 - OBSZARÓW LEŚNYCH I ZALESIEN
 - DOLIN RZEK I POTOKÓW
 - DROGA KLASY GŁÓWNEJ
- INNE OZNACZENIA
 - TERENY DLA LOKALIZACJI URZĄDZEŃ WYTWARZAJĄCYCH ENERGIĘ ZE ŹRÓDEŁ WODNYCH (ENERGIA O MOCY POWYŻEJ 100 kW, KTÓRYCH GRANICE POKRYWAJĄ SIĘ Z GRANICAMI STREF OCHRONNYCH ZWIĄZANYCH Z OGRANICZENIAMI W ZABUDOWIE I ZAGOSPODAROWANIU TERENÓW Z WYŁĄCZENIEM MOŻLIWOŚCI LOKALIZACJI ELEKTROWN WATROWYCH ORAZ INSTALACJI Z UŻYCIEM BIOMASY
 - GRANICE OBSZARU ZADRZEWIEGO ZALANEM PODCZAS OPADU TRWAŁEGO 24 H (ZARÓWNO PRZY ZAŁOŻENIU PRACY PICH BRAKU)
 - CIĘKI GŁÓWNE



- GRANICE OBSZARÓW OBJĘTYCH ZMIANĄ STUDIUM PRZYJĘTEGO UCHWAŁĄ RADY GMINY SUSZEC UCHWAŁA NR XI/12018 Z DNIA 29 LISTOPADA 2018 R.**
- 1. ZMIANA SUKZEP WYZNACZA JEDNOSTKI URBANISTYCZNE:**
- USŁUGOWE
 - ZESPOŁÓW USŁUGOWYCH
 - DZIAŁALNOŚCI PRODUKCYJNEJ, BAZ MAGAZYNÓW I SKŁADÓW
 - OSRODKÓW PRODUKCJI ROLNICZEJ
 - OBSZARÓW LEŚNYCH I ZADRZEWIEN
 - OBSZARÓW LEŚNYCH
 - DOLIN RZEK I POTOKÓW
 - CEMENTARZA
 - INFRASTRUKTURY TECHNICZNEJ Z ZIELENIA URZĄDZONĄ
- 2. ZMIANA SUKZEP UWZGLĘDNIWA:**
- OBSZARY, NA KTÓRYCH PRAWDOPODOBIEŃSTWO WYSTĄPIENIA POWODZI JEST WYSOKIE I WYNIOSI RAZ NA 10 LAT
 - OBSZARY, NA KTÓRYCH PRAWDOPODOBIEŃSTWO WYSTĄPIENIA POWODZI JEST ŚREDNIE I WYNIOSI RAZ NA 100 LAT
- 3. ZMIANA SUKZEP UJAWNIA:**
- GRANICE UDOKUMENTOWANEGO ZŁOŻA WĘGLA KAMIENNEGO "KRUPSKI" WK 315 TOSZAMIE Z GRANICAMI OBSZARU GÓRNICZEGO SUSZEC IV
 - GRANICE TERENU GÓRNICZEGO SUSZEC IV
 - GRANICE UDOKUMENTOWANYCH ZŁÓŻ WĘGLA KAMIENNEGO I METANU JAKO KOPALINY TOWARZYSZĄCEJ
 - GRANICE UDOKUMENTOWANYCH ZŁÓŻ KRUSZYW NATURALNYCH
 - GRANICE UDOKUMENTOWANEGO ZŁOŻA PIASKU "BRANICA"
 - GRANICE ZŁÓŻ KRUSZYW NATURALNYCH, WYEKSPLOATOWANYCH
 - GRANICE UDOKUMENTOWANEGO LZWP NR 345 RYBNIK
 - GRANICE UDOKUMENTOWANEGO GZWP NR 345 RYBNIK
 - GRANICE UDOKUMENTOWANEGO GZWP NR 346 PSZCZYŃNA
 - GRANICE NIESTANOWIOWYCH OBSZARÓW OCHRONNYCH GZWP NR 346 PSZCZYŃNA I LZWP NR 345 RYBNIK

