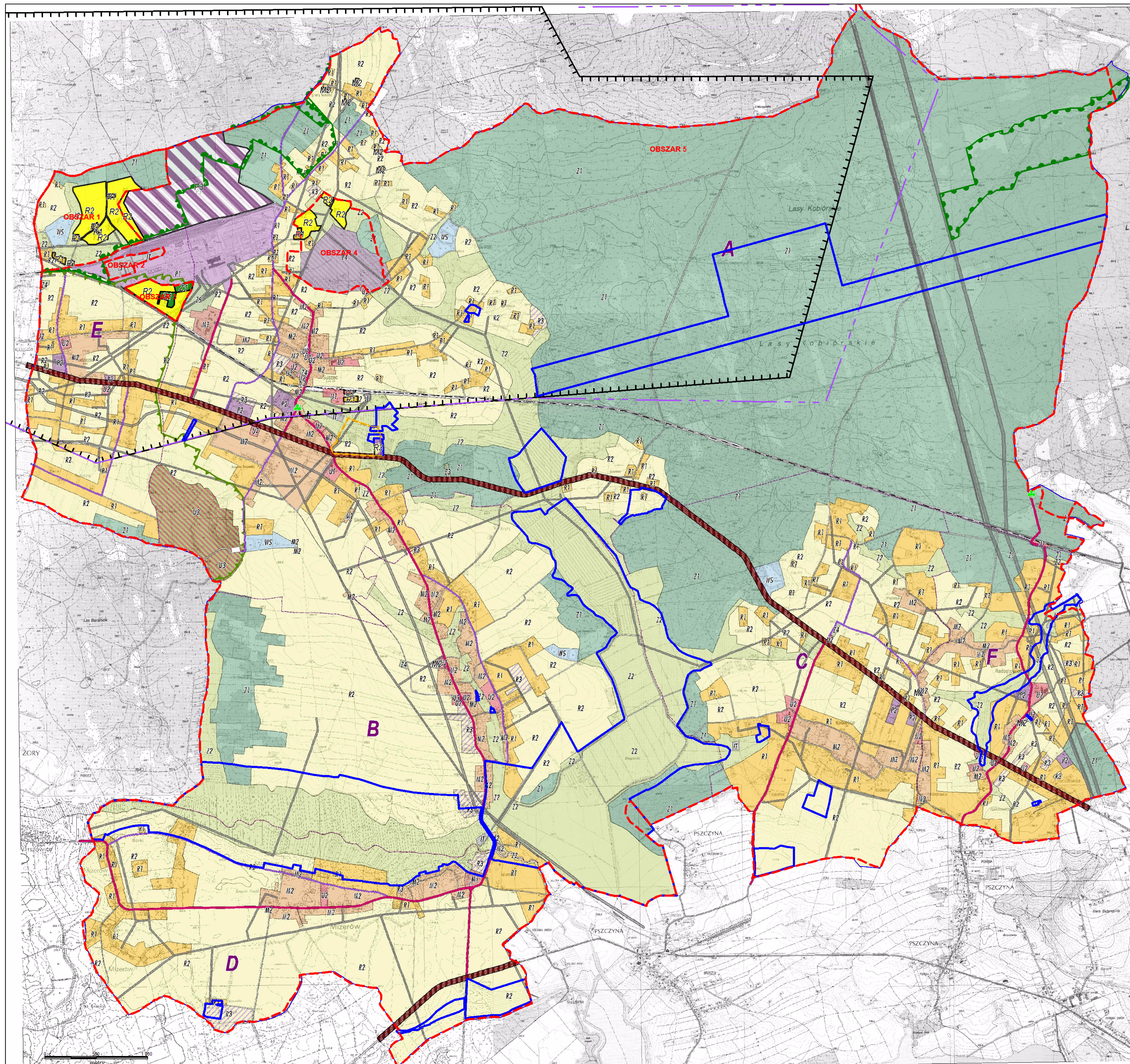


**GMINA SUSZEC**  
**STUDIUM UWARUNKOWAŃ**  
**I KIERUNKÓW ZAGOSPODAROWANIA PRZESTRZENNEGO**

ANALIZA STANU I ROZPOZNANIE UWARUNKOWAŃ GMINY  
 DOTYCZĄCE PRZEZNACZENIE I ZAGOSPODAROWANIE TERENU

ZALĄCZNIK NR 2.1  
 DO UCHWAŁY NR XL/348/2021 RADY GMINY SUSZEC Z DNIA 22 GRUDNIA 2021 R.

SKALA 1 : 20 000



- GRANICA ADMINISTRACYJNA GMINY
- GRANICE SOLECTW
- UKŁAD JEDNOSTEK STRUKTURALNYCH**
- A - SOLECTWO SUSZEC
- B - SOLECTWO KRYRY
- C - SOLECTWO KOBIELICE
- D - SOLECTWO MIZERÓW
- E - SOLECTWO RUDZICZKA
- F - SOLECTWO RADOSZOWICE
- STAN STRUKTURY FUNKCJONALNO-PRZESTRZENNEJ GMINY
- W UKŁADZIE JEDNOSTEK URBANISTYCZNYCH:
- MIESZKANIOWE WIELORODZINNE
- MIESZKANIOWE JEDNORODZINNE
- USŁUGOWE O ZNACZENIU OGÓLNOGMINNYM
- ZESPOŁY USŁUGOWE
- SPORTOWO-REKREACYJNE
- DZIAŁALNOŚCI GÓRNICZEJ
- DZIAŁALNOŚCI PRODUKCYJNEJ, BAZ MAGAZYNÓW I SKŁADÓW
- ZAGOSPODAROWANIE MAS SKALNYCH I ZIEMNYCH
- NIEUŻYTKÓW PRZEMYSŁOWYCH
- ZABUDOWY JEDNORODZINNEJ I ZAGRODOWEJ NA OBRZEŻACH KOMPLEKSÓW ROLNYCH
- ROLNICZE
- OŚRODKÓW PRODUKCJI ROLNICZEJ
- LEŚNE
- DOLIN RZEK I POTOKÓW
- PARKOWA
- CMENTARZE
- OGRODY DZIAŁKOWE
- INFRASTRUKTURY TECHNICZNEJ
- WÓD ZBIORNIKÓW I STAWÓW
- UKŁAD KOMUNIKACJI DROGOWEJ**
- DROGI KLASY "GŁÓWNA"
- DROGI KLASY "ZBIORCZA"
- DROGI KLASY "LOKALNA"
- TERENY KOLEJOWE
- OBSZARY I TERENY GÓRNICZE**
- GRANICE UDOKUMENTOWANEGO ZŁOŻA WĘGLA KAMIENNEGO "KRUPIŃSKI", TOŻSAME Z GRANICAMI OBSZARU GÓRNICZEGO SUSZEC IV
- GRANICE TERENU GÓRNICZEGO SUSZEC IV
- OCHRONA PRZYRODY**
- GRANICA PARKU KRAJOBRAZOWEGO "CYSTERSKIE KOMPOZYCJE KRAJOBRAZOWE RUD WIELKICH"
- GRANICA OTULINY PARKU KRAJOBRAZOWEGO "CYSTERSKIE KOMPOZYCJE KRAJOBRAZOWE RUD WIELKICH"
- GRANICE REZERWATU "BABCZYNA DOLINA"
- POMNIK PRZYRODY (1 WIĄZ POLNY, 2 DĄB)
- INFRASTRUKTURA TECHNICZNA**
- STREFA TECHNICZNA IZOLACYJNA
- GRANICA OBSZARU OBJĘTEGO ZMIANĄ STUDIUM PRZYJĘTEGO UCHWAŁĄ RADY GMINY SUSZEC NR VIII/47/59/2011 Z DNIA 26 MAJA 2011 R.
- GRANICE OBSZARÓW OBJĘTYCH ZMIANĄ STUDIUM PRZYJĘTEGO UCHWAŁĄ RADY GMINY SUSZEC NR III/11/2018 Z DNIA 29 LISTOPADA 2018 R.
- GRANICE OBSZARÓW OBJĘTYCH ZMIANĄ STUDIUM PRZYJĘTEGO UCHWAŁĄ RADY GMINY SUSZEC NR XL/348/2021 Z DNIA 22 GRUDNIA 2021 R.