

DETAL OBUDOWY ATRIUM

blacha płaska

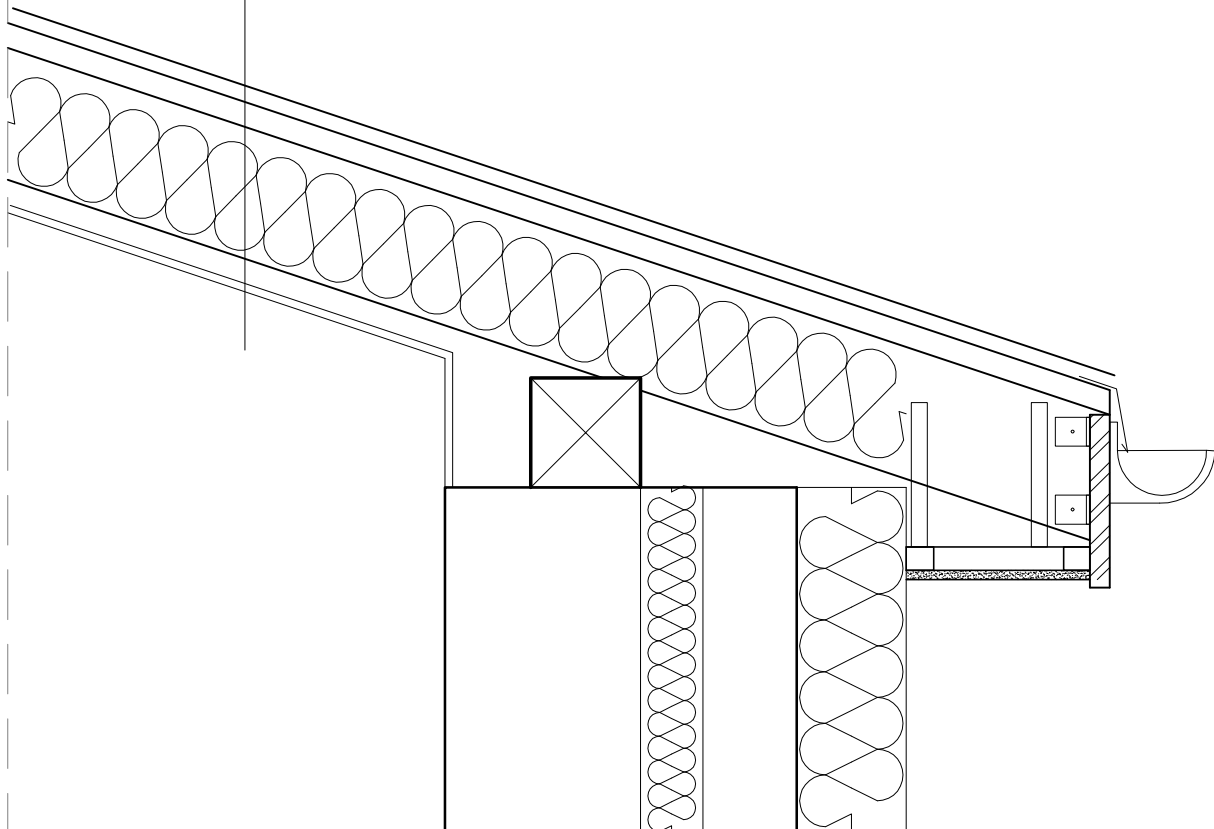
deski gr. 2,5 cm

konstrukcja dachu/ wełna mineralna gr. 14 cm

zachować szczelinę wentylacyjną 4 cm

folia paroszczelna

płyty GKF 2x12,5 mm na ruszcie metalowym systemowym



ENERGO SYSTEM
RYBNIK

44-200 Rybnik, ul. Jankowicka 23/25
tel. 32/ 755-94-72, fax. 32/ 423-86-60
www.energosystemrybnik.pl, biuro@energosystemrybnik.pl

TYTUŁ RYSUNKU: Detal 9 - detal obudowy atrium

TYTUŁ OPRACOWANIA: **Projekt budowlano - wykonawczy termorenowacji**

NAZWA I ADRES OBIEKTU: **Kompleks Szkolno - Przedszkolny; ul. Nierad 68, 43-265 Kryry**

INWESTOR: **Urząd Gminy Suszec; ul. Lipowa 1, 43-267 Suszec**

FUNKCJA	IMIĘ I NAZWISKO	NR UPR.	PODPIS	DATA: 03.2016
PROJEKTOWAŁ	mgr inż. arch. Joanna Korbel	776/01		SKALA: --
	mgr inż. Patrycja Sinka	SLK/1782/PWOK/07		
OPRACOWAŁ	mgr inż. Joanna Duda			NR RYS.: 10/D