
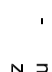
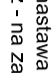

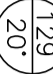

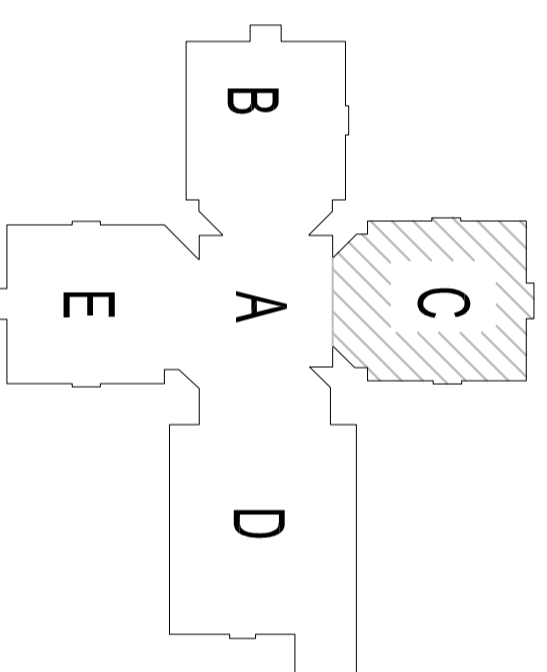



**LEGENDA:**

-  - nastawa wstępna
-  - Z - na zaworze termostaticznym
-  - P - na zaworze powietrznym
-  - nr pionu c.o.
-  - nr pomieszczenia / projektowa temperatura wewnętrzna
-  - zasilenie powrodt istniejącej instalacji w kanałach technicznych



				44-200 Rybnik, ul. Jankowicka 23/25 tel. 32/ 755-94-72, fax. 32/ 423-86-60 www.energostemrybnik.pl, biuro@energostemrybnik.pl	
TYTUŁ RYSUNKU: <b>Rzut piętca "C"</b>					
TYTUŁ OPRACOWANIA: <b>PBW instalacji c.o.</b>					
NAZWA I ADRES OBIEKTU: <b>Kompleks Szkolno-Przedszkolny; ul. Nierad 86, 43-265 Kryry</b>					
INWESTOR:		<b>Urząd Gminy Suszec; ul. Lipowa 1, 43-267 Suszec</b>			
FUNKCJA	IMIE I NAZWISKO	NR UPR.	PODPIS	DATA: 03.2016	
OPRACOWAŁ	mgr inż. Krzysztof Kawecki			SKALA: 1:100	
PROJEKTOWAŁ	mgr inż. Witold Opaliński	1340/03/U/C		NR RYS.: 6	