

LEGENDA:

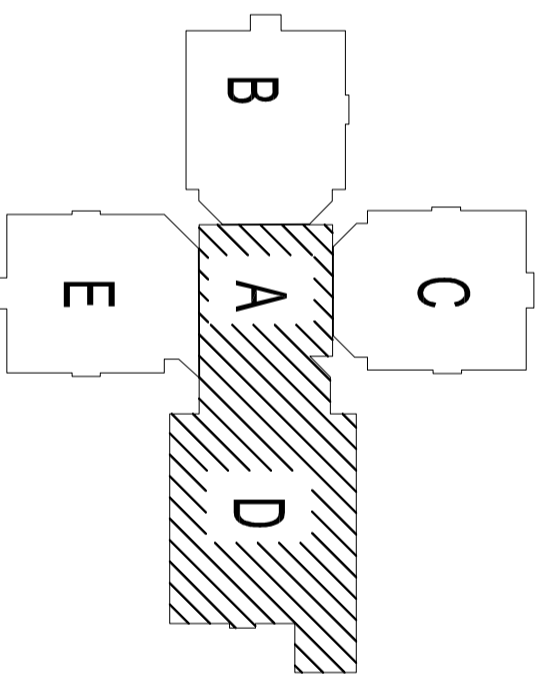
Z 1 - nastawa wstępna
Z 2 - z - na zaworze termostatyicznym
P - na zaworze powrotnym

11 - nr pionu c.o.

12 / **20°** - nr pomieszczenia / projektowa temperatura wewnętrzna

- zasilenie/powrót nowoprojektowanej instalacji

- zasilenie/powrót istniejącej instalacji w kanałach technicznych



		44-200 Rybnik, ul. Jankowicka 23/25 tel. 32/ 755-94-72, fax. 32/ 423-86-60 www.energosystemybnik.pl, biuro@energosystemybnik.pl	
TYTUŁ RYSUNKU: Rzut parteru "A" i "D"		RYBNIK	
TYTUŁ OPRAWOWANIA: PBW instalacji c.o.			
NAZWA I ADRES OBIEKTU: Kompleks Szkolno-Przedszkolny; ul. Nierad 86, 43-265 Kryry			
INWESTOR:	Urząd Gminy Suszec; ul. Lipowa 1, 43-267 Suszec		
FUNKCJA:	IMIĘ I NAZWISKO	NR UPR.	PODPIS
OPRACOWAŁ	mgr inż. Krzysztof Kawecki		
PROJEKTOWAŁ	mgr inż. Witold Opaliński	1340/03/U/C	NR RYS.: 1