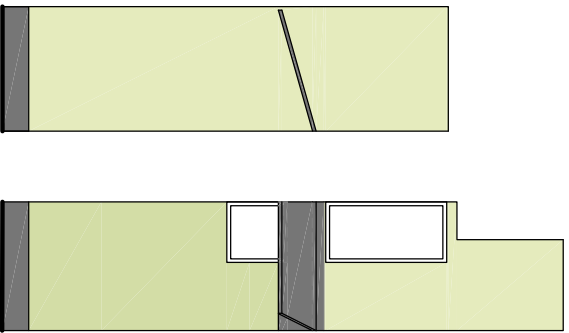
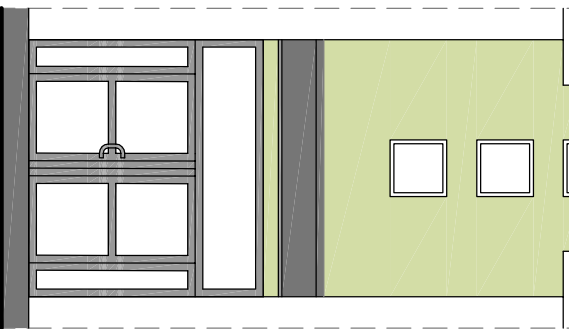
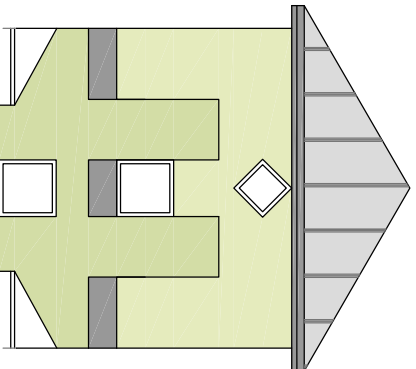


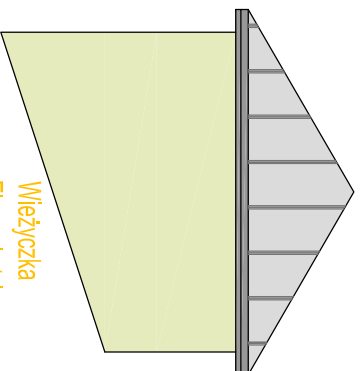
Wieżyczka  
Elevacja boczna



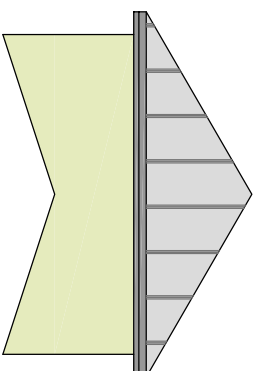
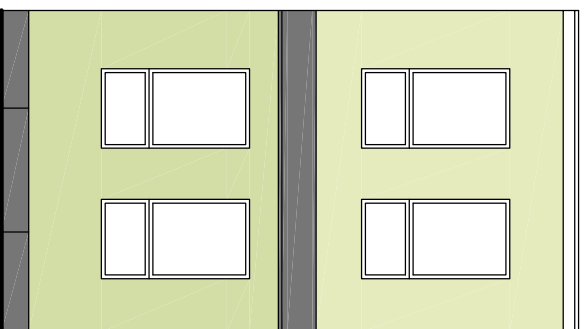
Bok segmentu E



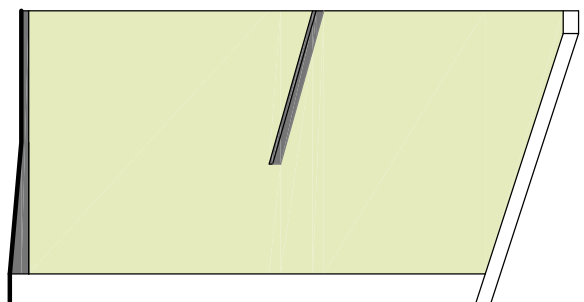
SEGMENT A






Wieżyczka  
Elevacja tylna



Wieżyczka  
Elevacja boczna



-  NCS S 1015-G40Y
-  NCS S 2020-G30Y
-  NCS S 4000-N

Kolory elewacji dobrano przykładowo na podstawie kolornika NCS  
Ocieplenie elewacji styropianem EPS80-U36 gr. 12 cm  
We wnękach elewacji oraz przy żebrach elewacyjnych w bezpośrednim sąsiedztwie okien,  
gdzie brak miejsca na zastosowanie styropianu gr. 12 cm - styropian przy oknach strzować

Bok segmentu D



44-200 Rybnik, ul. Jankowicka 23/25  
tel. 32/ 755-94-72, fax. 32/ 423-86-60  
www.energosystemrybnik.pl, biuro@energosystemrybnik.pl

TYTUŁ RYSUNKU: Główne wejście do budynku w segmentcie A - projektowana

TYTUŁ OPRACOWANIA: Projekt budowlany - wykonawczy termorenowacji

NAZWA I ADRES OBIEKTU: Kompleks Szkolno - Przedszkolny; ul. Nierad 68, 43-265 Kryry

INWESTOR: Urząd Gminy Suszec; ul. Lipowa 1, 43-267 Suszec

FUNKCJA	IMIĘ I NAZWISKO	NR UPR.	PODPIS	DATA:
PROJEKTOWAŁ	mgr inż. arch. Joanna Korbel	776/01		
OPRACOWAŁ	mgr inż. Patrycja Slinka	SLK/1782/PWOK/07		
	mgr inż. Joanna Duda			NR RYS.: 1/P

