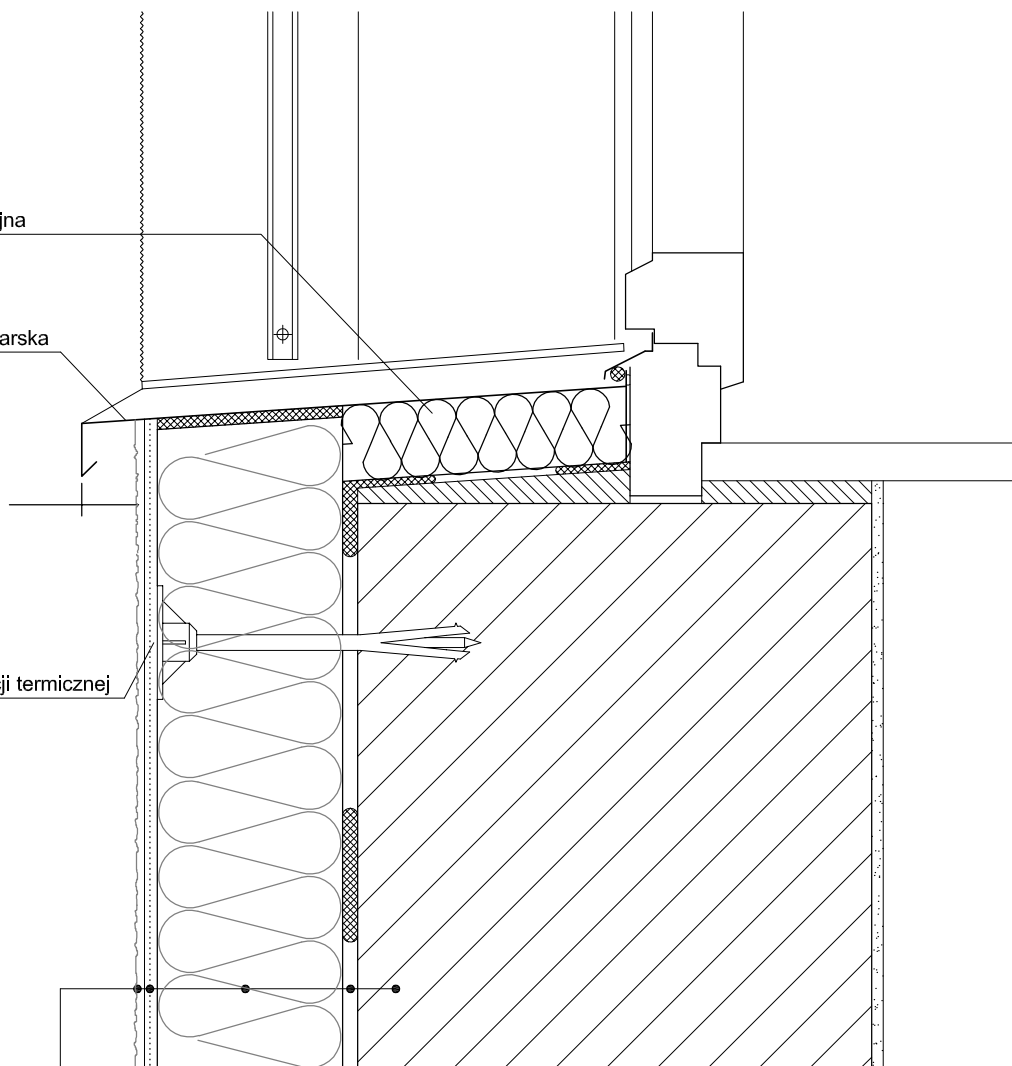


plyta termoizolacyjna
ze styropianu

obróbka blacharska
parapetu

łącznik izolacji termicznej



1. ściana zewnętrzna
2. warstwa zaprawy klejąco - szpachlowej
3. płyta termoizolacyjna ze styropianu EPS 70-031 gr. 12 cm
4. warstwa zbrojąca: zaprawa klejąco - szpachlowa z zatopioną siatką z włókna szklanego
5. wyprawa z cienkowarstwowego tynku strukturalnego - akrylowa:
 - preparat gruntujący
 - tynk akrylowy gr. 1 mm

 **ENERGOSYSTEM**
RYBNIK

44-200 Rybnik, ul. Jankowicka 23/25
tel. 32/ 755-94-72, fax. 32/ 423-86-60
www.energosystemrybnik.pl, biuro@energosystemrybnik.pl

TYTUŁ RYSUNKU:		Detal 1 - ocieplenie parapetu okiennego		
TYTUŁ OPRACOWANIA:		Projekt budowlano - wykonawczy termorenowacji		
NAZWA I ADRES OBIEKTU:		Kompleks Szkolno - Przedszkolny; ul. Nierad 68, 43-265 Kryry		
INWESTOR:		Urząd Gminy Suszec; ul. Lipowa 1, 43-267 Suszec		
FUNKCJA	IMIĘ I NAZWISKO	NR UPR.	PODPIS	DATA: 03.2016
PROJEKTOWAŁ	mgr inż. arch. Joanna Korbel	776/01		SKALA: 1:5
	mgr inż. Patrycja Sinka	SLK/1782/PWOK/07		
OPRACOWAŁ	mgr inż. Joanna Duda			NR RYS.: 2/D