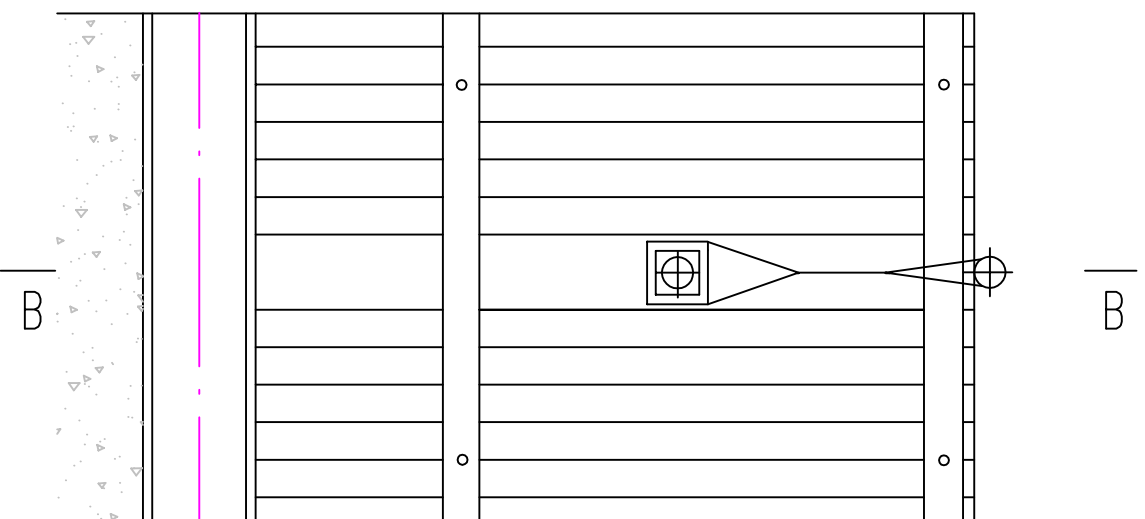
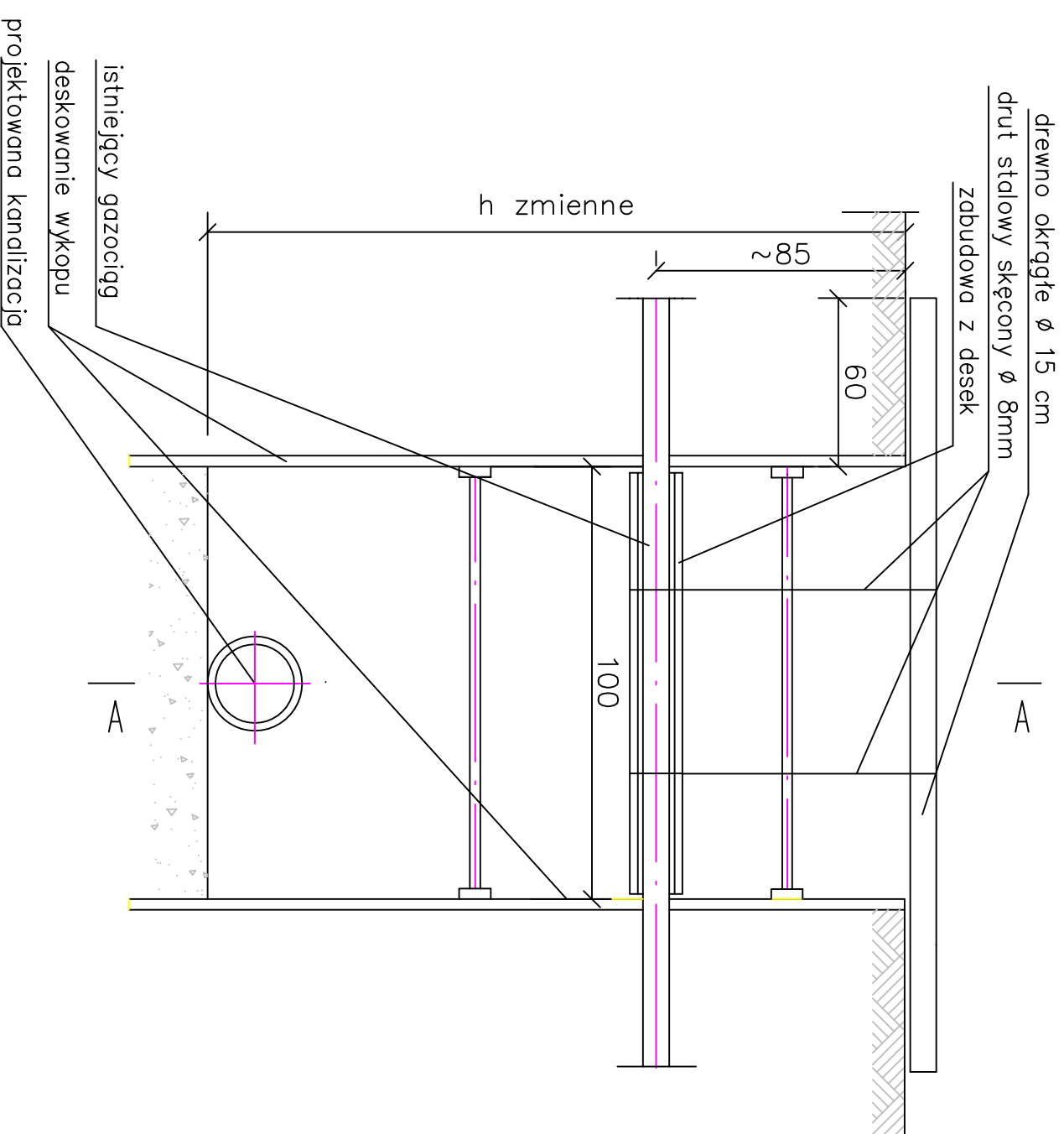


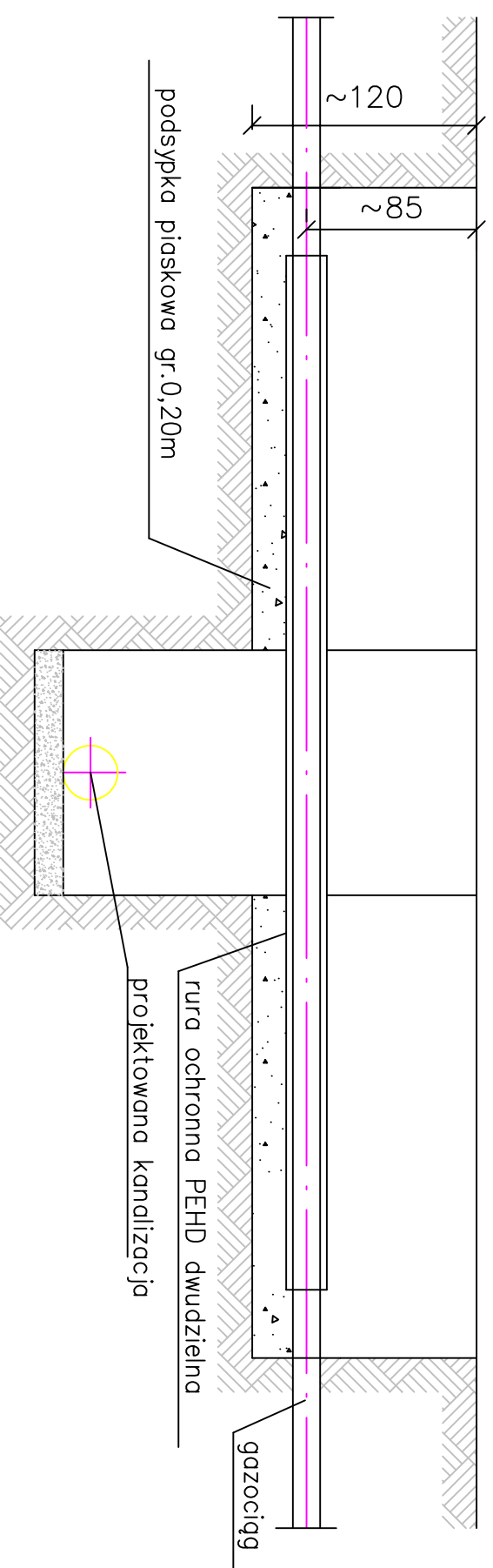
Przekrój A-A



Podwieszenie gazociągu na okres robót



Zabezpieczenie przewodu gazowego przed zasypaniem wykopu



43-300 Bielsko-Biala ul. Poniatowskiego 6		<b>AKTYM</b> Sp. z o.o.	
Investycja:	"Budowa kanalizacji sanitarnej w Suszczu ul. Szkolna (do Kolonii Podlesie)"	Nazwisko:	mgr inż. Anna Smyrdek nr upr. SIK40356/POWS/12 spec. instalacyjna
Stadium:	Projekt budowlany	Operawait:	mgr inż. Maciej Szafrań
Tytuł:	Zabezpieczenie skrzyżowania z gazociągiem	Sprawdził:	mgr inż. Sebastian Nowak nr upr. SIK65177/POWS/13 spec. instalacyjna
Nr. proj.:	17-07-2014	Data:	01.2016r.
Nr. rys.:	16	Nr. rys.:	16 6245