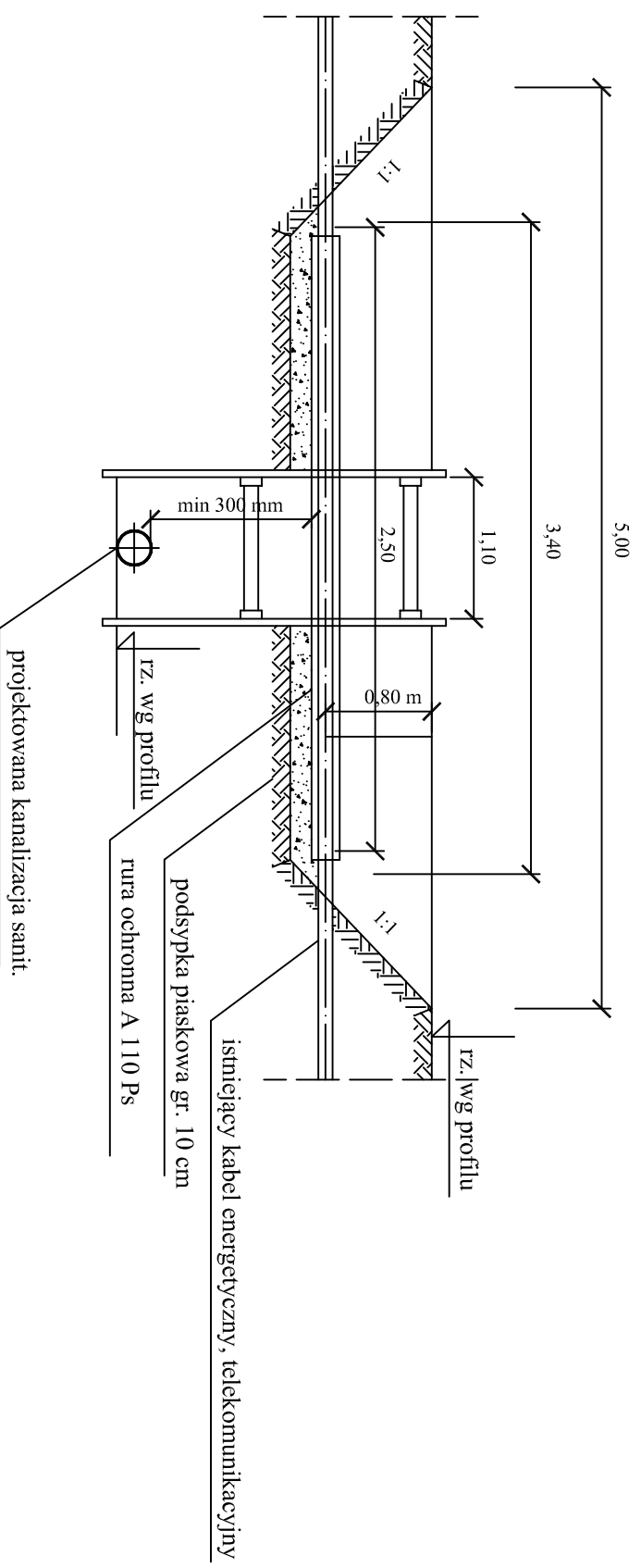
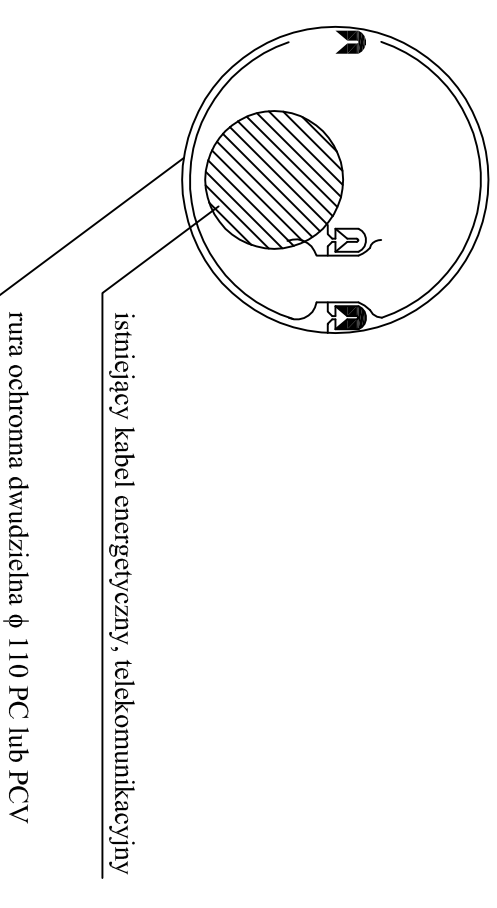


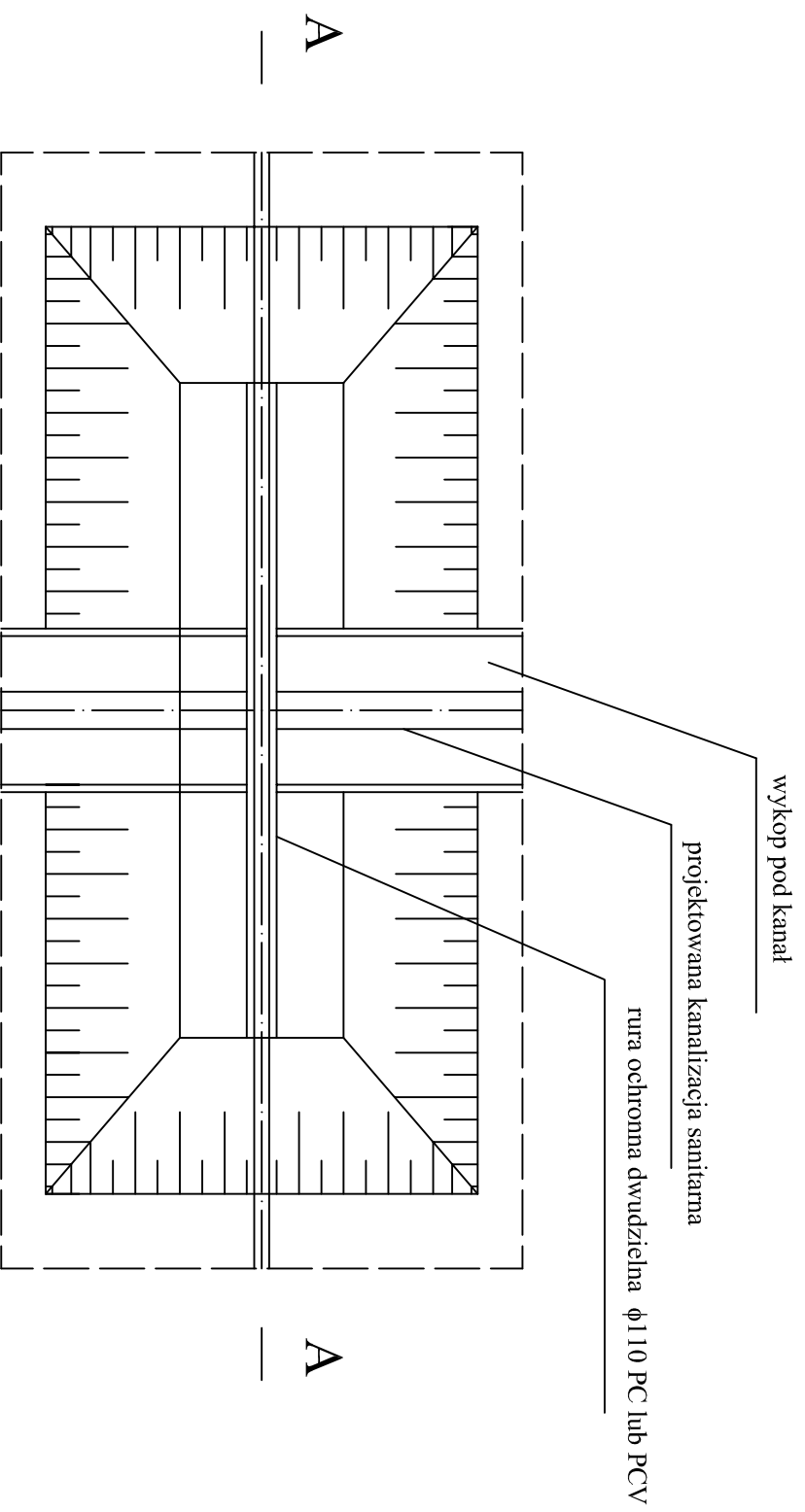
PRZEKRÓJ A - A



PRZEKRÓJ B - B



RZUT POZIOMY



43-300 Bielsko-Biała ul. Poniatowskiego 6		AKTYM Sp. z o.o.	
Investycja:	"Budowa kanalizacji sanitarnej w Suszcu ul. Szkolna (do Kolonii Podlesie)"	Projektant:	mgr inż. Anna Smyrdek nr upraw. SIK/4356/POOS/12 spec. instalacyjna
Stadium:	Projekt budowlany	Opracował:	mgr inż. Maciej Szafrań
Tytuł:	Zabezpieczenie skrzyżowania z kablem energetycznym i telekomunikacyjnym	Sprawdził:	mgr inż. Sebastian Nowak nr upraw. SIK/6175/POOS/13 spec. instalacyjna
Nr proj.:	17-07-2014	Skala:	
Data:	01.2016r.	Nr rys.:	15 62.44