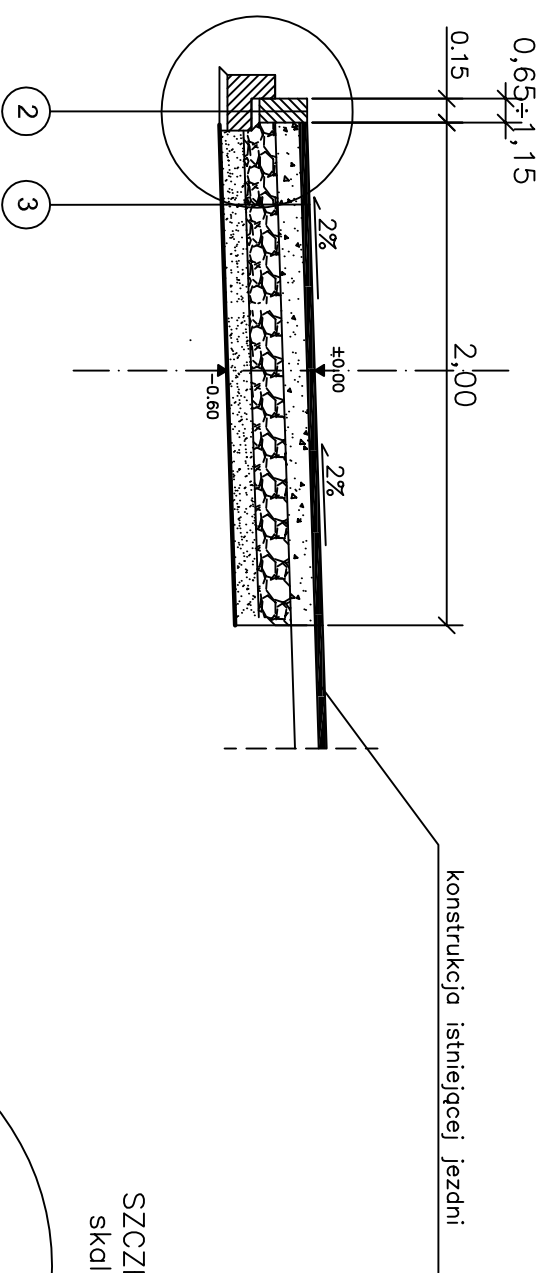
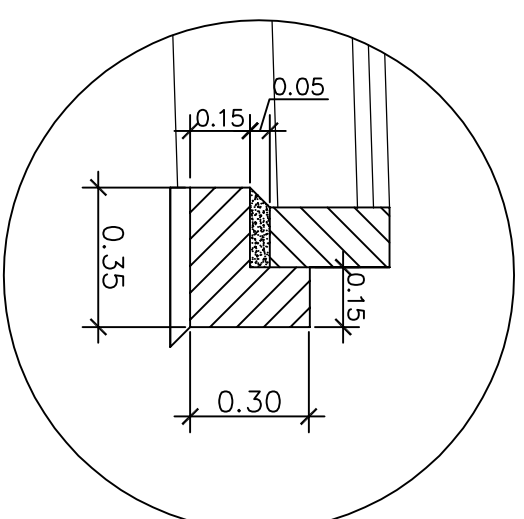


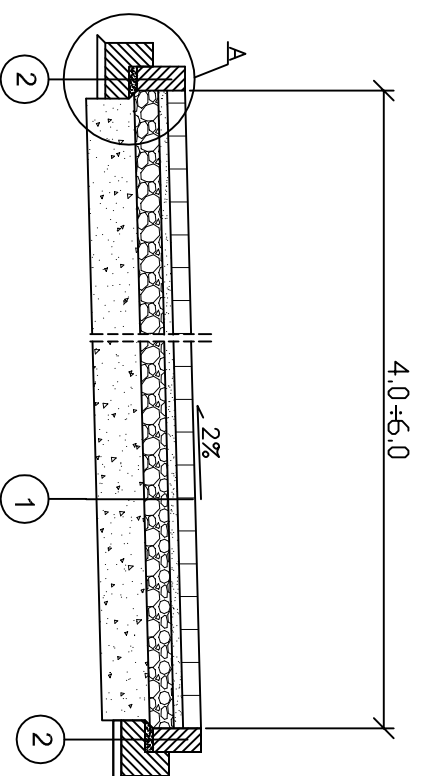
ZJAZD DO POMPOWNI P17
O NAWIERZCHNI BITUMICZNEJ



SZCZEGÓŁ "A"
skala 1:20



ZJAZD I PLAC POMPOWNI P-17
O NAWIERZCHNI Z KOSTKI BETONOWEJ



1 konstrukcja placu manewrowego oraz placu pompowni P17

8 cm kostka betonowa
3 cm podsypka cementowa – piaskowa
25 cm podbudowa z kruszywa łamanego stabilizowanego mechanicznie 0/63
25 cm pospółka

2 krawężnik betonowy

krawężnik betonowy wtopiony 15 x 30 cm
podsypka cementowa – piaskowa 5 cm
ława betonowa z oporem 35x30 cm

3 Konstrukcja zjazdu do pompowni P17

5 cm warstwa scieralna z betonu asfaltowego
5 cm warstwa wiążąca z betonu asfaltowego
25 cm podbudowa dolna z tłucznia kamiennego (31,5/63)
25 cm warstwa odcinająca z pospółki

43-300 Bielsko-Biała ul. Poniatowskiego 6

AKTYM
Sp. z o.o.

Investycja: „Budowa kanalizacji sanitarnej w Suszcu ul. Szkolna (do Kolonii Podlesie)”	Projektował: mgr Inż. Grażyna Cembala	Nazwisko: mgr Inż. Grażyna Cembala nr upraw. 917/93 B-B spec. instalacyjno-inżynierska	Podpis:
Zadanie: Zjazd indywidualny z drogi gminnej ul. Szkolna - dz. nr 459/29 poprzez działki nr 454/29, 453/29 do działki nr 511/21 - pompownia ścieków P-17”	Opracował: mgr inż. Anna Strydek nr upraw. 51435/05/12 spec. instalacyjna		
Stadium: Projekt budowlany	Nr proj.:	Skala:	Data:
Tytuł: Przekrój konstrukcyjny zjazdu, placu manewrowego oraz placu pompowni P17	17-07-2014	1:50, 1:20	01.2016r.
			Nr rys.: 14 62.43