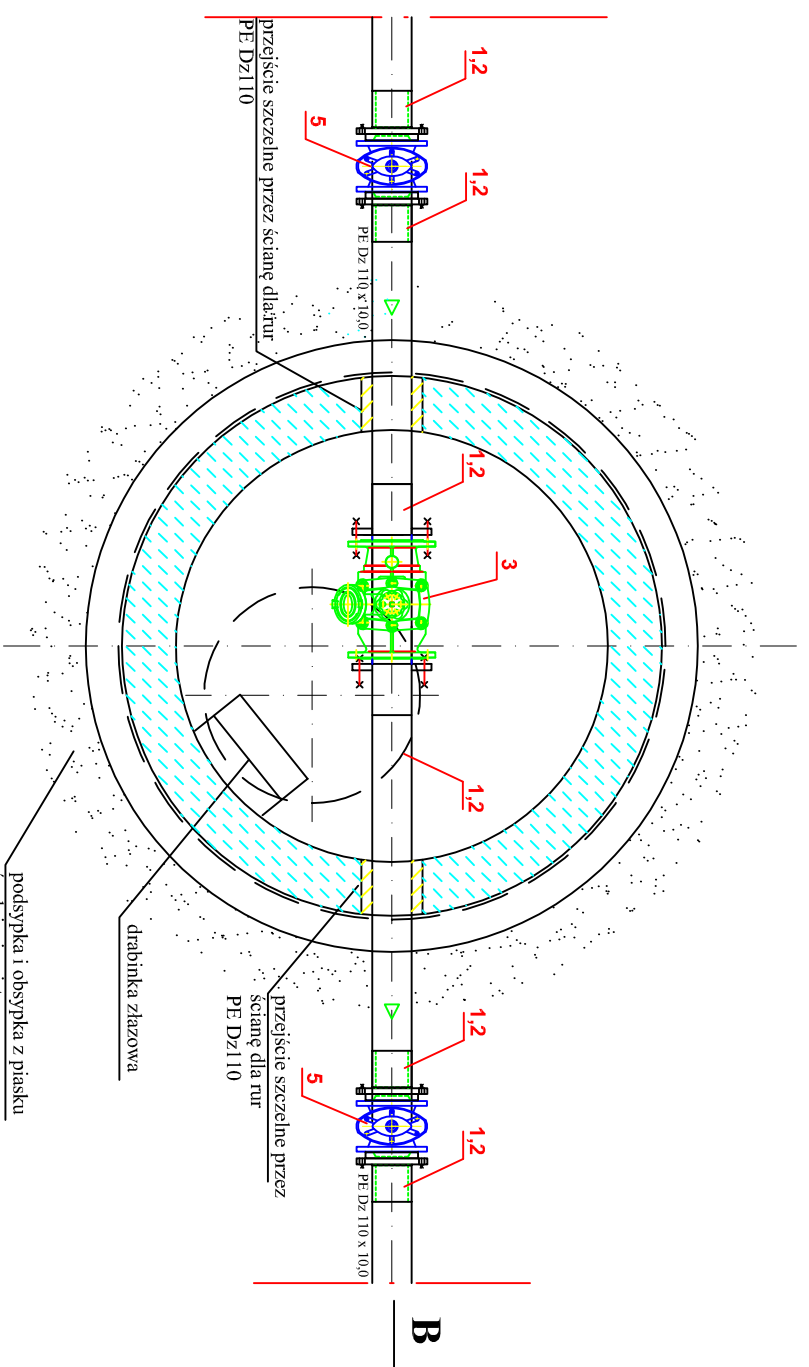
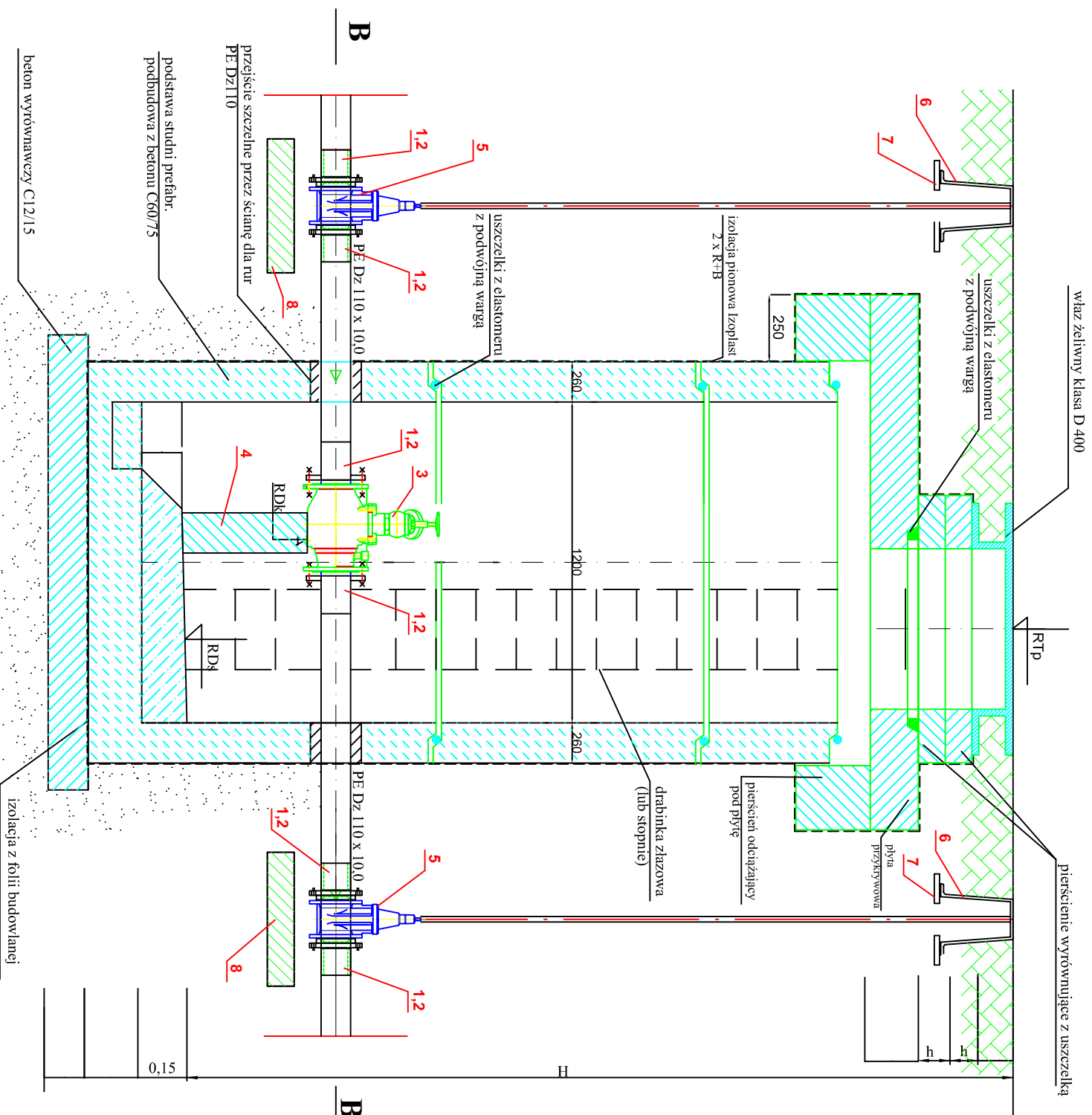


STUDDZIENKA KONTROLNA (CZYSZCZAKOWA)

PRZEKRÓJ PIONOWY A - A

RZUT



Nr studz.	Rz. terenu RTP m npm	Rz. osi ruroc. RDK m npm	Rz. dna studz. RDS m npm	Głębokość H m	Ilość szt.
Stk1	257.90	256.05	255.45	2.45	1
Stk2	260.79	258.17	258.17	3.22	1
Stk3	263.43	261.43	261.03	2.40	1
Stk4	265.85	264.19	263.58	2.27	1
Stk5	268.39	266.45	265.84	2.55	1
Stk6	269.42	267.70	267.10	2.32	1

- UWAGI**
1. Tuleja kominarzowa PE DZ110/100 - szt. 2
 2. Kominarz luzny stalowy galwanizowany z uszczelką DN110/100 - szt. 2
 3. Łącznik rewizyjny z zaworem hydrantowym DN100 - szt. 1
 4. Blok betonowy podporowy z betonem klasy C16/20 o wymiarach 0,30 x 0,15 x 0,40
 5. Zasauwa kominarzowa miękkouszczelniająca typ E2 DN100 - szt. 2
 6. Skrzytnka uliczna do zasów Dn100 - szt. 2
 7. Płyty podkładowe do skrzynek ulicznych do zasów Dn100 - szt. 2
 8. Blok oporowy pod zasuwę o wym. 0,5x0,5x0,1 - szt. 2

43-300 Bielsko-Biala, ul. Pontatowskiego 6

AKTYM
Sp. z o.o.

Investycja:	"Budowa kanalizacji sanitarnej w Suszcu ul. Szkolna (do Kolonii Podlesie)"		
Projektant:	mgr inż. Anna Smyrdek nr upr. SIK/5175PCOWS/13		
Operator:	mgr inż. Maciej Szafrań		
Stadrum:	Projekt budowlany		
Sprawdził:	mgr inż. Sebastian Nowak nr upr. SIK/5175PCOWS/13 spec. Instalacyjna		
Typ:	Studnia kontrolna (czyszczakowa) Ø1200mm na rurociągu tłocznym	Nr prof.:	17-07-2014
		Skala:	
		Data:	01.2016r.
		Nr rys.:	9
			62.38