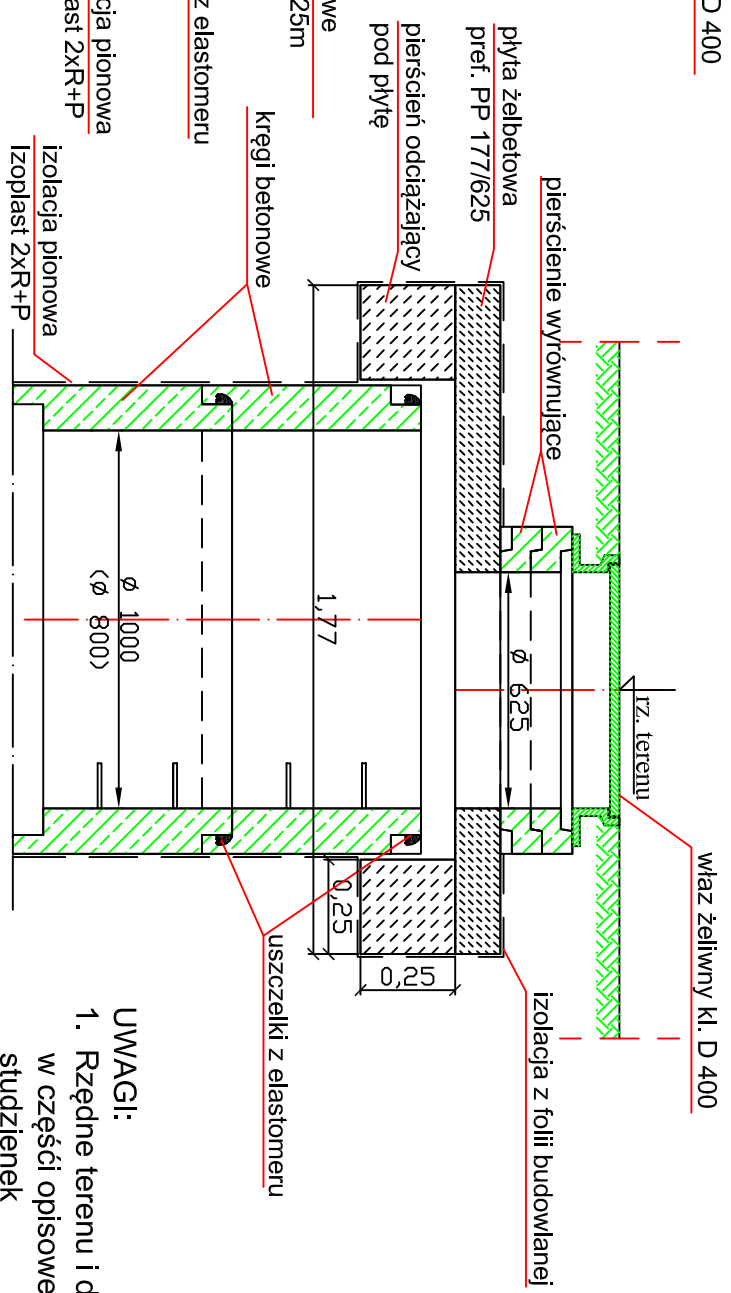
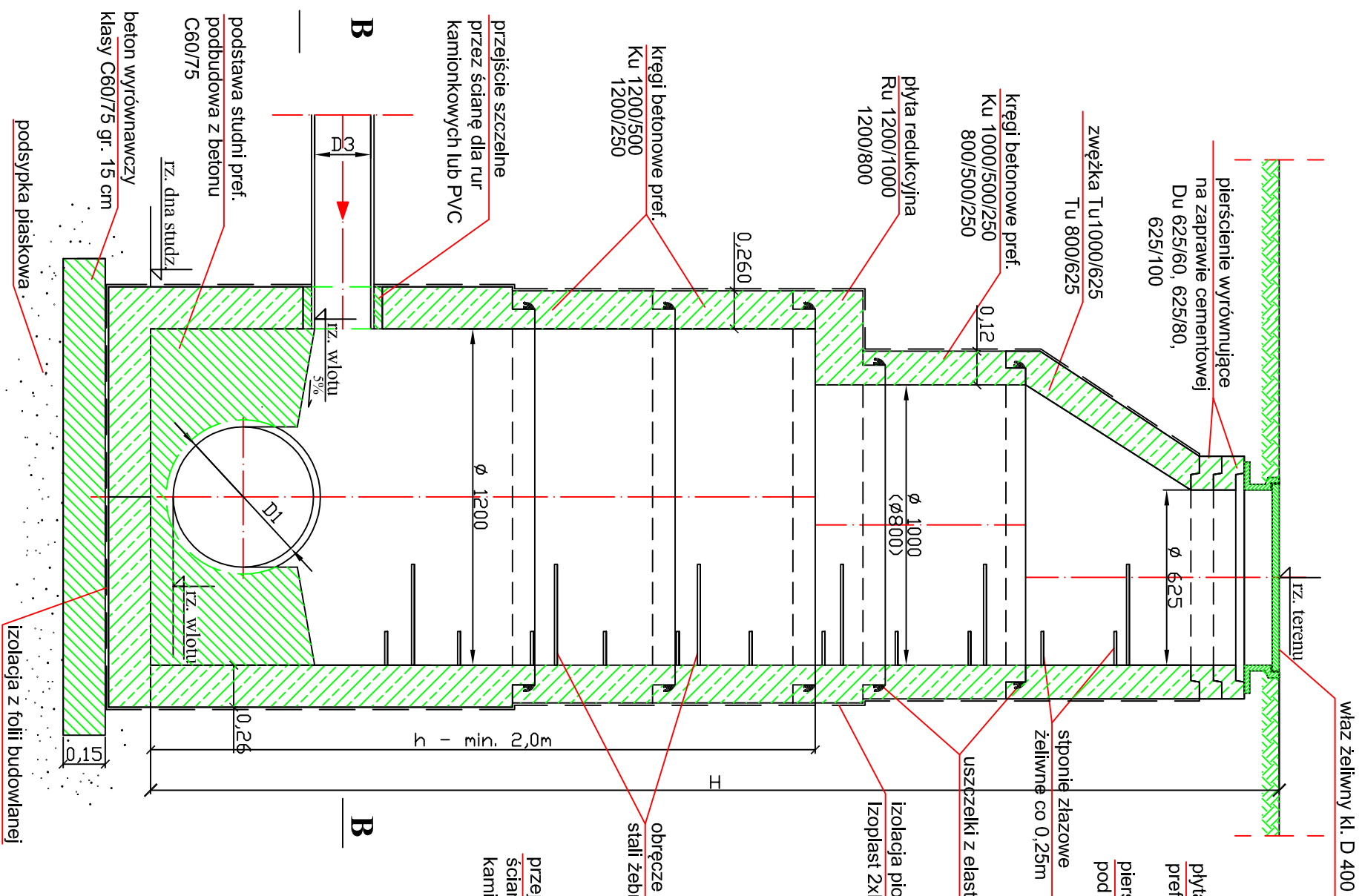


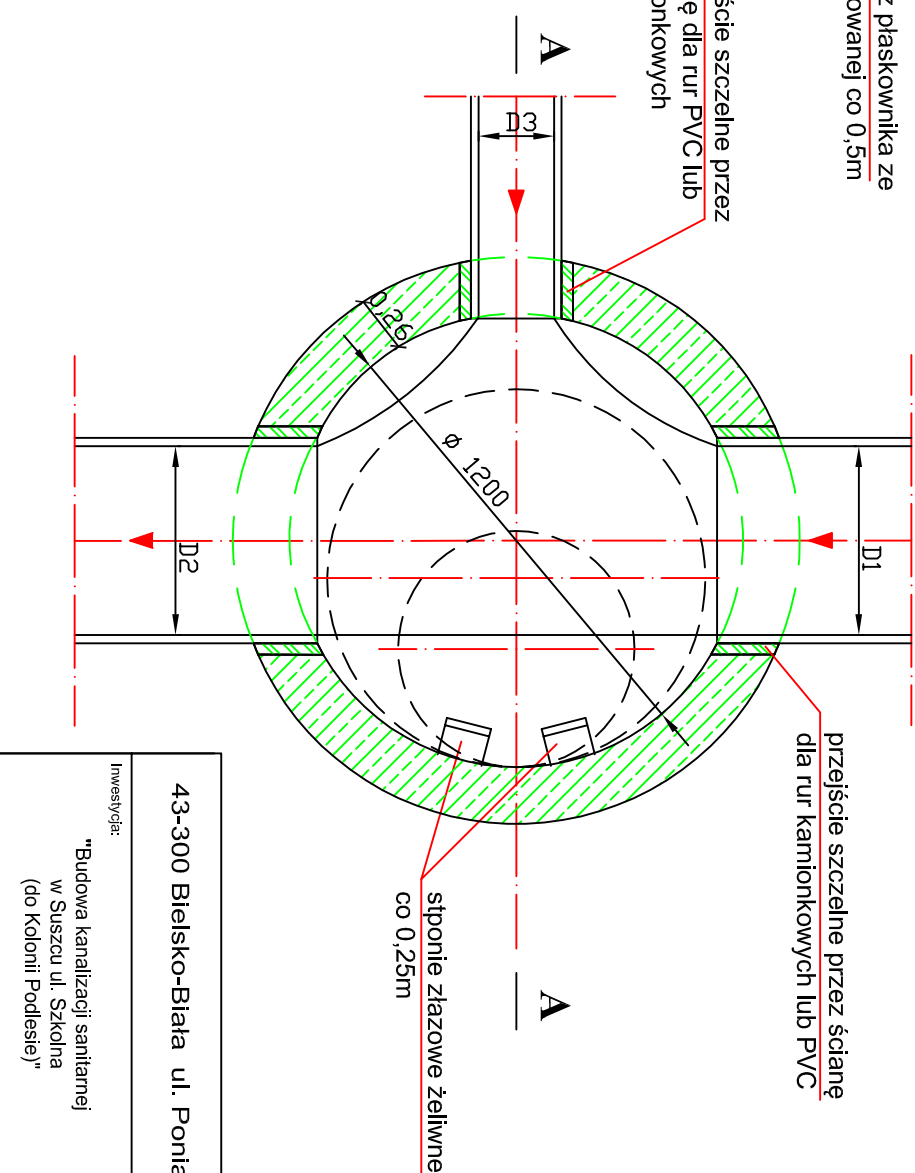
# PRZEKRÓJ A - A

# ZABUDOWA STUDNI W PLACACH I DRÓGACH



# PRZEKRÓJ B - B

- UWAGI:**
1. Rzędne terenu i dna studni zestawiono w części opisowej w rozdz. "Zestawienie studzienek"
  2. Ze względu na duże głębokości studzienek co 0,50 m zamontować obręcze z płaskownika ze stali żebrowanej zabezpieczające zejście do studni



43-300 Bielsko-Biała ul. Poniatowskiego 6		<b>AKTYM</b> Sp. z o.o.	
Investycja:	"Budowa kanalizacji sanitarnej w Suszcu ul. Szkolna (do Kolonii Podlesie)"	Projektant:	mgr inż. Anna Smyrdek nr upr. SJK4356P0050r12 spec. instalacyjna
Studium:	Projekt budowlany	Operował:	mgr inż. Maciej Szafrań
Typ:	Studzienka komorowa $\phi$ 1200mm z kręgów betonowych	Sprawdził:	mgr inż. Sebastian Nowak nr upr. SJK4375P0051r13 spec. instalacyjna
Nr prof.:	17-07-2014	Skala:	
Data:	01.2016r.	Nr rys.:	6 62.35