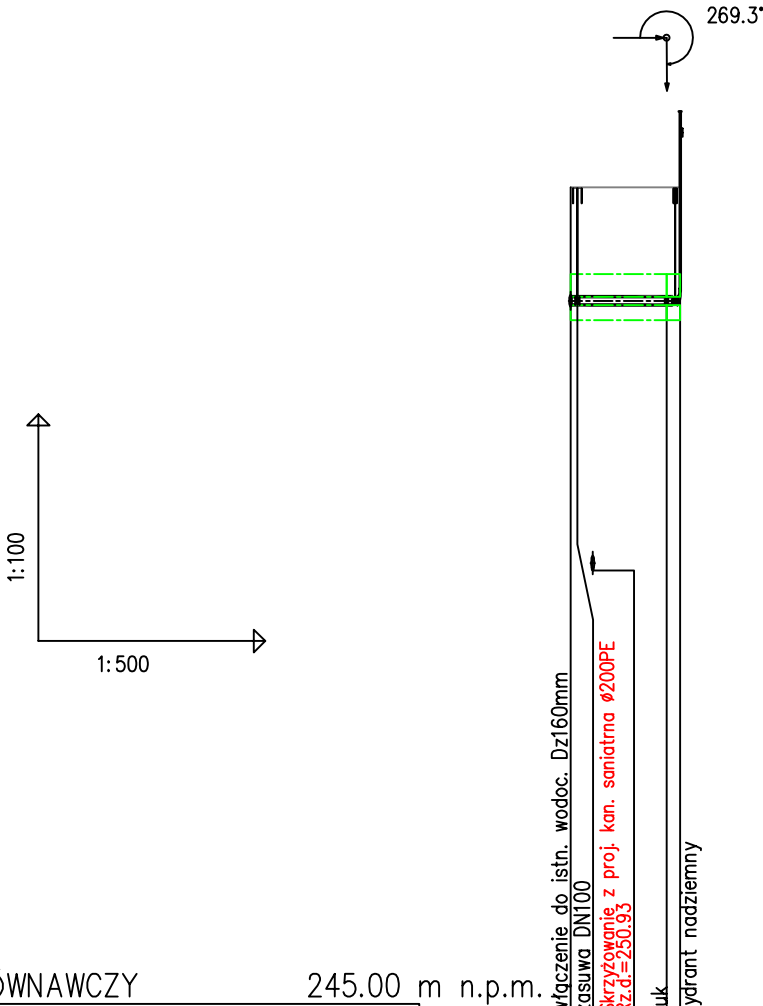


Inwestycja: "Budowa kanalizacji sanitarnej w Suszcu ul. Szkolna (do Kolonii Podlesie)"	Projektował:	Nazwisko:		Podpis:
	Opracował:	mgr inż. Anna Smyrdek nr upr. SLK/4355/POOS/12 spec. Instalacyjna		
	Stadium: Projekt budowlany	Sprawdził:	mgr inż. Maciej Szafran	
Tytuł: Profil podłużny wodociągu Dz110mm	Nr proj.:	Skala:	Data:	Nr rys.:
	17-07-2014	1:100/1:500	01.2016r.	3.24



POZIOM PORÓWNAWCZY	245.00 m n.p.m.	włączenie do istn. wodoc. Dz160mm zasuwa DN100	Skrzyżowanie z proj. kan. sanitarna Ø200PE RZ.d.=250.93	0.00	6.35	7.25
RZĘDNA TERENU ISTN.		256.00		256.00		
RZĘDNA OSI RUROCIĄGU		254.50		254.50		
ZAGŁĘBIENIE OSI RUROCIĄGU		1.50		1.50		
SPADKI, DŁUGOŚCI			0%	7.25		
ŚREDNICA, MATERIAŁ			Dz110x10,0mm RC PE100 SDR11 PN16			
ODLEGŁOŚCI		0.00		6.35		7.25
HEKTOMETRY		W1		0.90		W2 WH1