

OZNACZENIA



ISTNIEJĄCA UMYWALKA Z BATERIĄ CZERPALNĄ



ISTNIEJĄCY ZLEWOMYWAK Z BATERIĄ CZERPALNĄ



ISTNIEJĄCY WC KOMPAKT



ISTNIEJĄCA KABINA PRYSZNICOWA Z BATERIĄ CZERPALNĄ



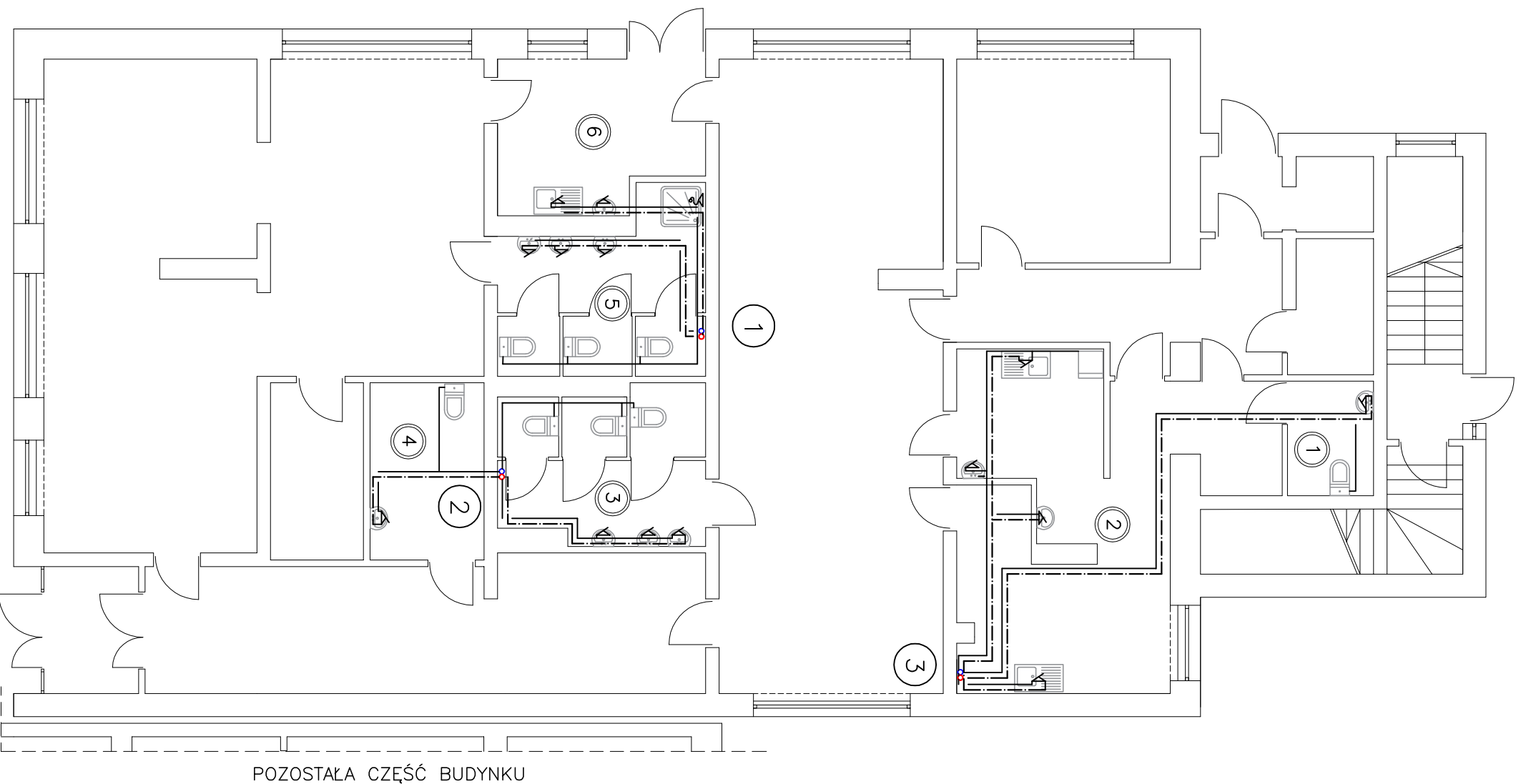
ISTNIEJĄCE PRZEWODY CIEPŁEJ I ZIMNEJ WODY



NUMER ISTNIEJĄCEGO PIONU CIEPŁEJ I ZIMNEJ WODY

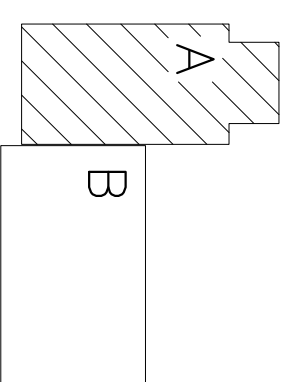


NUMER POMIESZCZENIA



UWAGI!

1. ISTNIEJĄCE PRZEWODY CIEPŁEJ I ZIMNEJ WODY PROWADZONE SĄ W POSADZKACH.



44-200 Rybnik, ul. Jankowicka 23/25
tel. 32/ 755-94-72, fax. 32/ 423-86-60
www.energosystemrybnik.pl, biuro@energosystemrybnik.pl

TYTUŁ RYSUNKU: **Rzut parteru - instalacja wody użytkowej w segmencie A**

TYTUŁ OPRACOWANIA: **PBW instalacji wodno-kanalizacyjnej**

NAZWA I ADRES OBIEKTU: **Gminny Ośrodek Zdrowia, ul. Wyzwolenia 2, 43-267 Suszec**

INWESTOR: **Gmina Suszec, ul. Lipowa 1, 43-267 Suszec**

FUNKCJA: IMIĘ I NAZWISKO NR UPR. PODPIS DATA: 08.2019

PROJEKTOWAŁ mgr inż. Witold Opaliński 1340/03/U/C SKALA: 1:100

OPRACOWAŁ mgr inż. Marcin Tatarczyk NR RYS.: 7