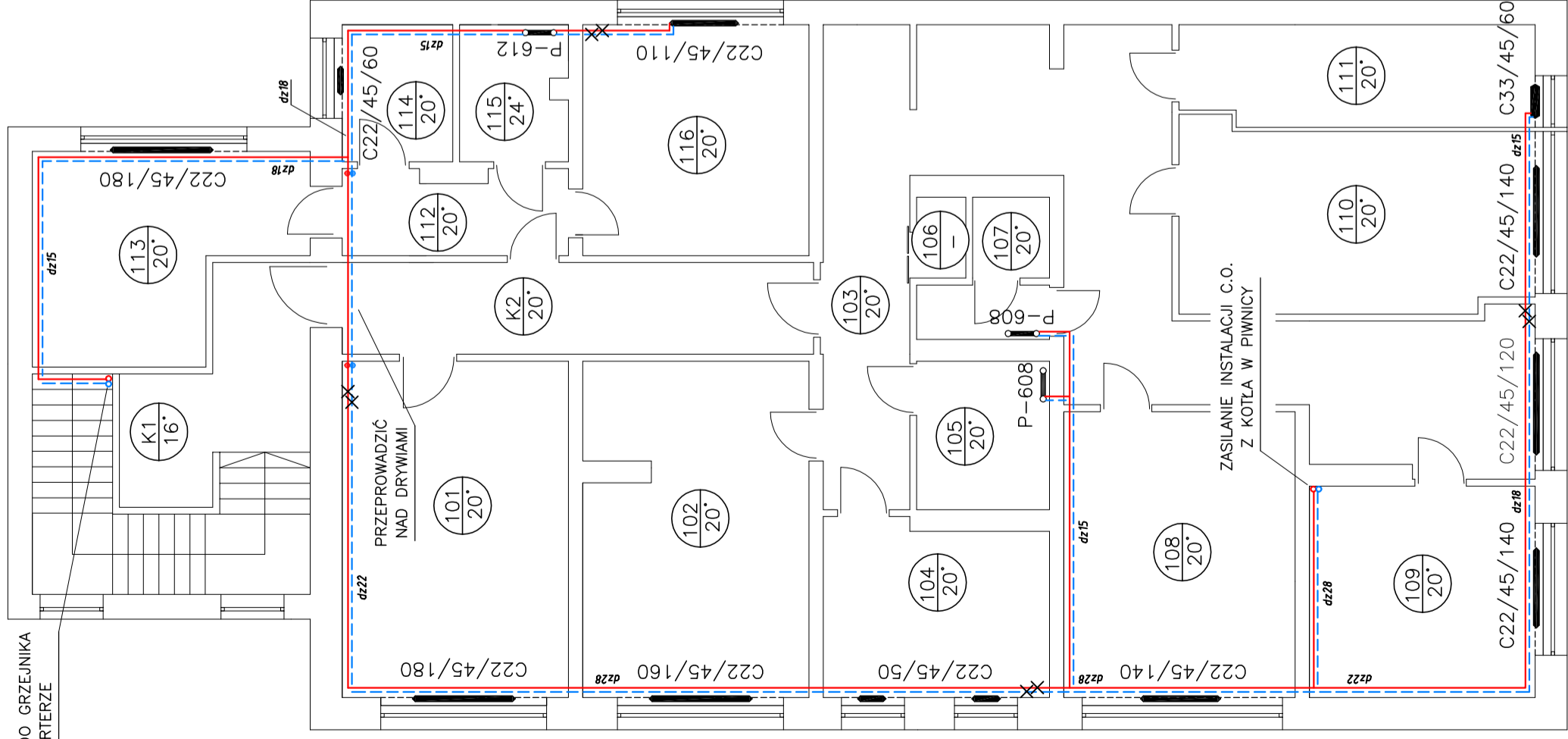
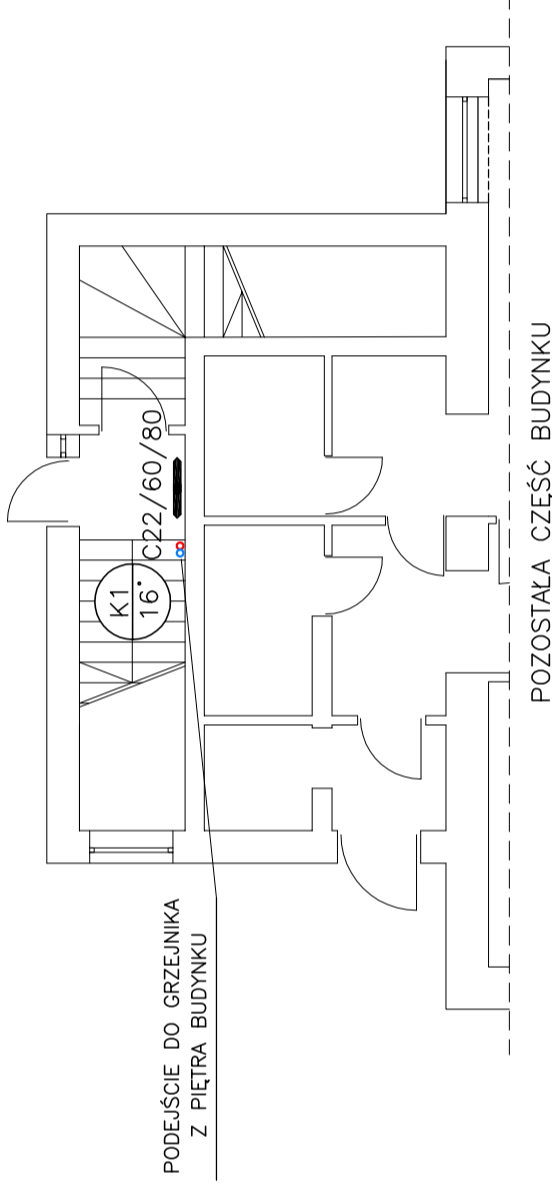


PODEJŚCIE DO GRZEJNIKA
NA PARTERZE



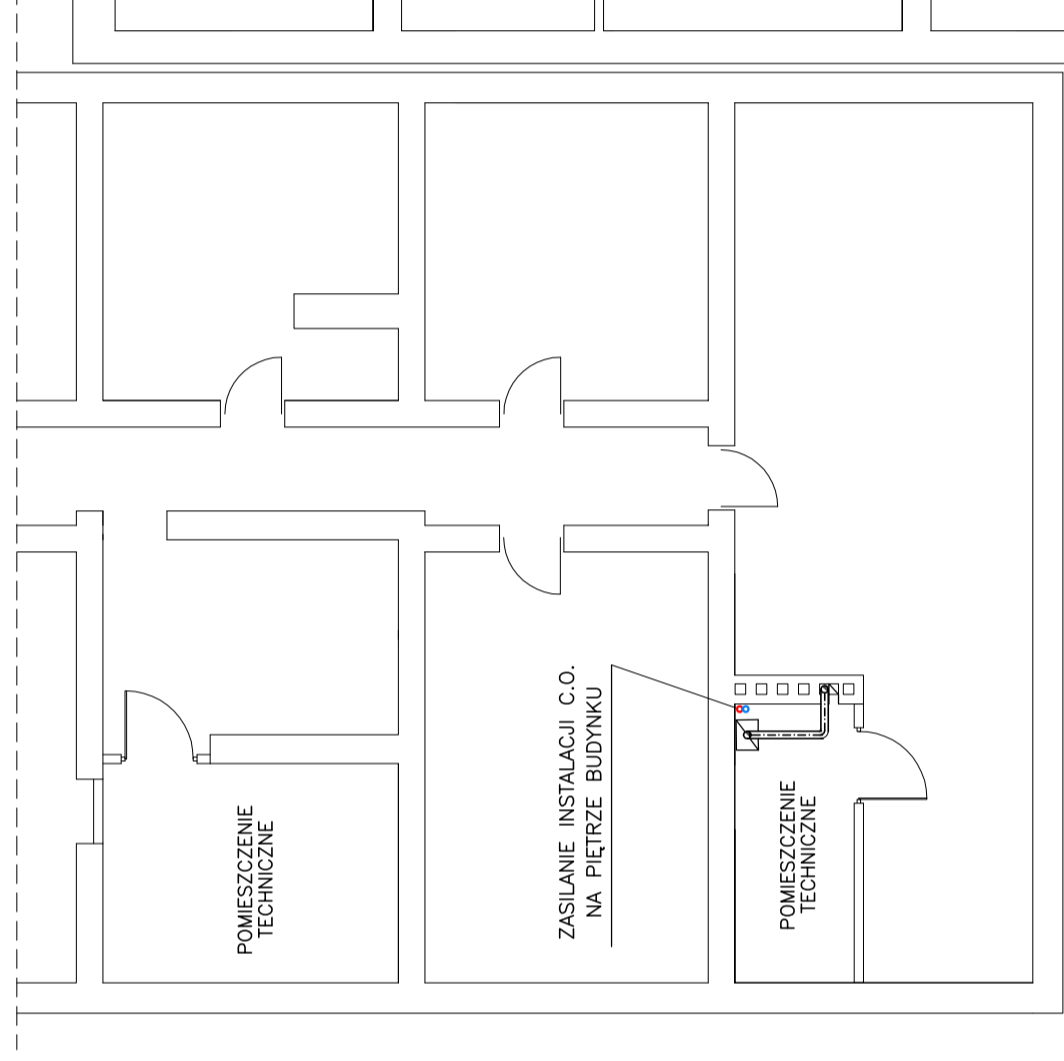
POZOSTAŁA CZĘŚĆ BUDYNKU

RZUT KLATKI SCHODOWEJ – PARTER
SKALA 1:100

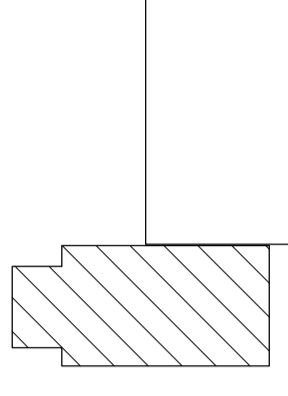


POZOSTAŁA CZĘŚĆ BUDYNKU

RZUT PIWNICY
SKALA 1:100



POZOSTAŁA CZĘŚĆ BUDYNKU



OZNACZENIA

C22/45/180 TYP GRZEJNIKA / WYSOKOŚĆ / DŁUGOŚĆ

 PUNKTY STAŁE

UWAGA!

1. PRZEWODY NALEŻY PROWADZIĆ NAD POSADZKĄ
2. OSTATECZNĄ TRASĘ PROWADZENIA PRZEWODÓW UZGODNIĆ Z INWESTOREM PODCZAS ICH MONTAŻU.

 **ENERGOSYSTEM**
RYBNIK

44-200 Rybnik, ul. Jankowicka 23/25
tel. 32/755-94-72, fax. 32/423-86-60
www.energosystemrybnik.pl, biuro@energosystemrybnik.pl

TYTUŁ RYSUNKU: **Rzut piętra - Gminny Ośrodek Oświaty i Sportu**

TYTUŁ OPRACOWANIA: **PBW instalacja c.o.**

NAZWA I ADRES OBIEKTU: **Gminny Ośrodek Zdrowia, ul. Wyzwolenia 2, 43-267 Suszec**

INWESTOR: **Gmina Suszec, ul. Lipowa 1, 43-267 Suszec**

FUNKCJA: IMIĘ I NAZWISKO NR UPR. PODPIS DATA: 08.2019

PROJEKTOWAŁ: mgr inż. Witold Opaliński 1340/03/UJC SKALA: 1:100

OPRACOWAŁ: mgr inż. Marcin Tatarczyk NR RYS.: 7