


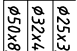
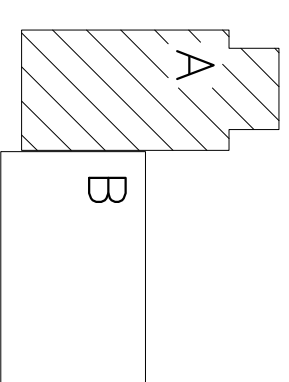
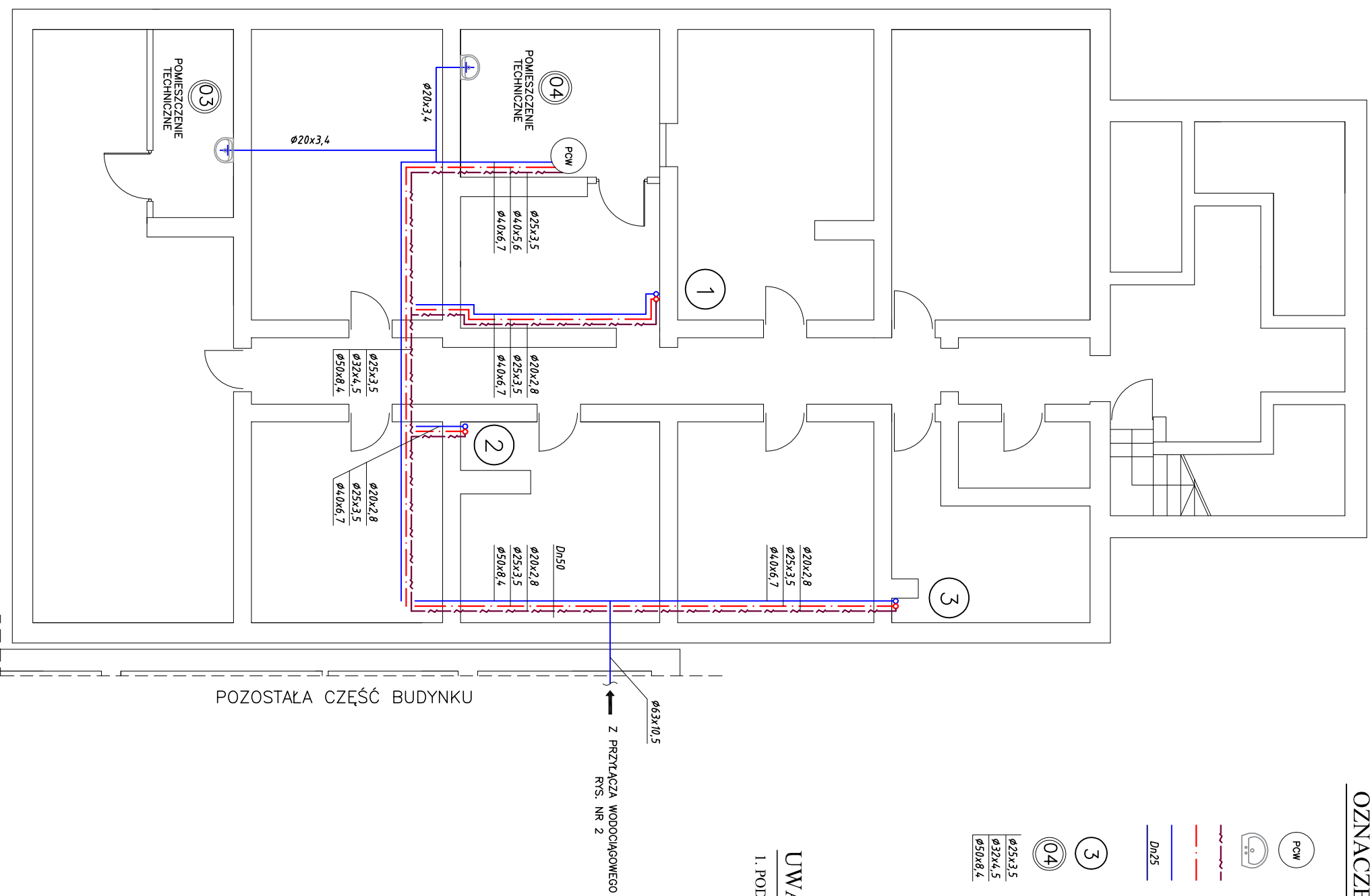



## OZNACZENIA

-  PCW  
 PROJEKTOWANA PODGRZEWACZ C.W.U. Z WEŻLOWNICĄ  
 PROJEKTOWANA UNYWAŁKA Z ZAWOREM CZERPALNYM  
 PROJEKTOWANA PRZEWODY CYRKULACJI CIEPŁEJ WODY UŻYTKOWEJ Z RUR PP PN20 STABILIZOWANYCH WŁÓKNEM SZKLANYM  
 PROJEKTOWANA PRZEWODY CIEPŁEJ WODY UŻYTKOWEJ Z RUR PP PN20 STABILIZOWANYCH WŁÓKNEM SZKLANYM  
 PROJEKTOWANA PRZEWODY ZIMNEJ WODY UŻYTKOWEJ Z RUR PP PN20  
 PROJEKTOWANA PRZEWODY INSTALACJI PROZ Z RUR STAŁOWYCH OCYNKOWANYCH  
 3  
 NUMER ISTNIEJĄCEGO PIONU CIEPŁEJ I ZIMNEJ WODY  
 04  
 NUMER POMIESZCZENIA  
  $\varnothing 25 \times 3,5$   
 $\varnothing 32 \times 4,5$   
 $\varnothing 50 \times 8,4$   
 ŚREDNICA PRZEWODU CYRKULACJI CIEPŁEJ WODY UŻYTKOWEJ  
 ŚREDNICA PRZEWODU CIEPŁEJ WODY UŻYTKOWEJ  
 ŚREDNICA PRZEWODU ZIMNEJ WODY UŻYTKOWEJ

## UWAGI!

1. POD PIONEM NR 1 I 2 NALEŻY ZAMONTOWAĆ ZAWÓR MIESZAJĄCY Z TERMOSTATEM



 **ENERGOSYSTEM**  
 RYBNIK  
 44-200 Rybnik, ul. Jankowicka 23/25  
 tel. 32/ 755-94-72, fax. 32/ 423-86-60  
 www.energosystemrybnik.pl, biuro@energosystemrybnik.pl

TYTUŁ RYSUNKU: **Rzut piwnicy - instalacja wody użytkowej w segmencie A**

TYTUŁ OPERACOWANIA: **PBW instalacji wodno-kanalizacyjnej**

NAZWA I ADRES OBIEKTU: **Gminny Ośrodek Zdrowia, ul. Wyzwolenia 2, 43-267 Suszec**

INWESTOR: **Gmina Suszec, ul. Lipowa 1, 43-267 Suszec**

FUNKCJA	IMIĘ I NAZWISKO	NR UPR.	PODPIS	DATA: 08.2019
PROJEKTOWAŁ	mgr inż. Witold Opaliński	1340/03/U/C		SKALA: 1:100
OPRACOWAŁ	mgr inż. Marcin Tatarczyk			NR RYS.: 6