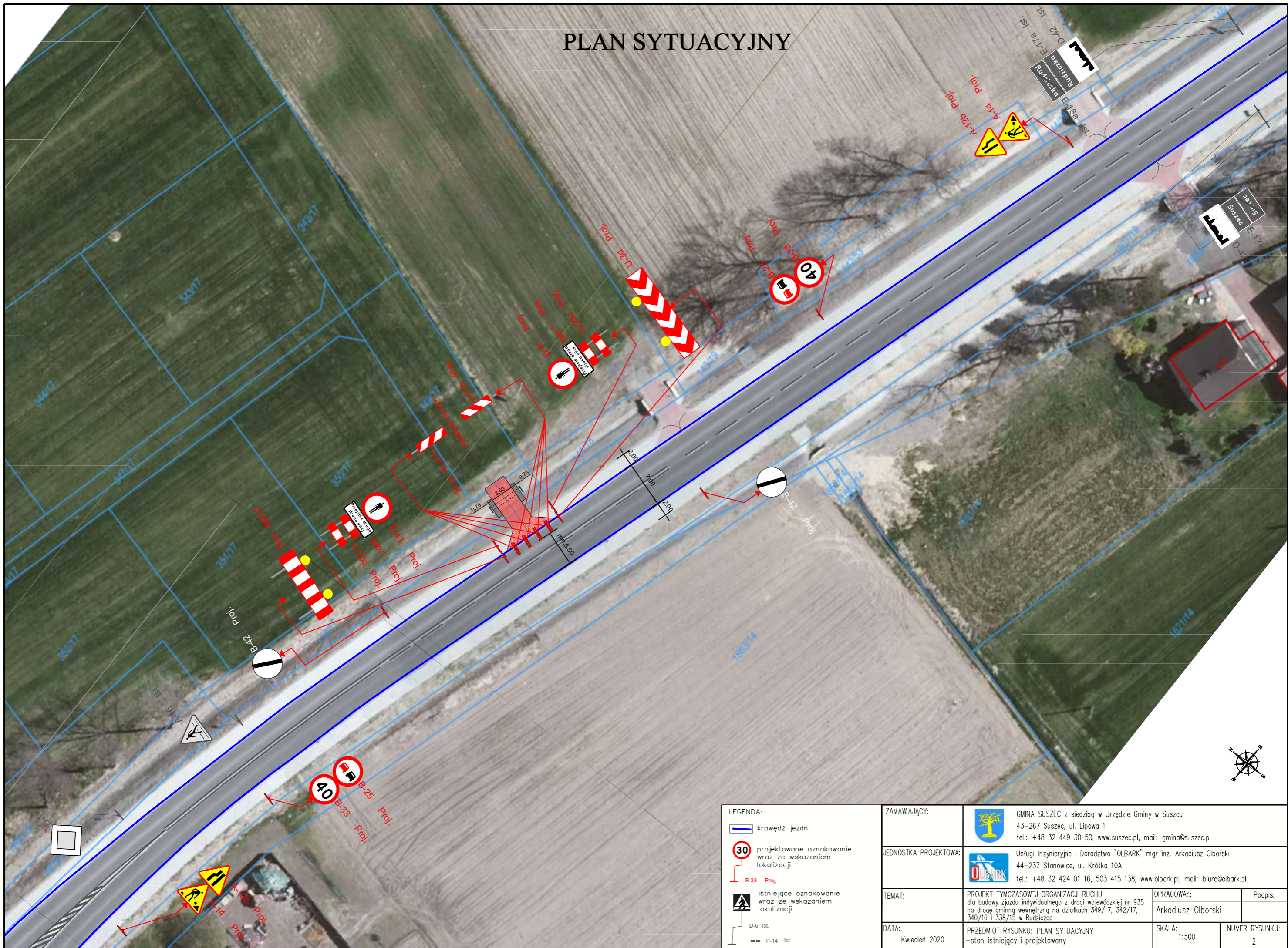


PLAN SYTUACYJNY



LEGENDA: krawężz jezdni projektowane oznakowanie wraz ze wskazaniem lokalizacji B-33 Proj. istniejące oznakowanie wraz ze wskazaniem lokalizacji D-6 Ist. P-14 Ist.	ZAMAWIAJĄCY: GMINA SUSZEC z siedzibą w Urzędzie Gminy w Suszcu 43-267 Suszec, ul. Lipowa 1 tel.: +48 32 449 30 50, www.suszec.pl, mail: gmina@suszec.pl		
	JEDNOSTKA PROJEKTOWA: Usługi Inżynieryjne i Doradztwo "OLBARK" mgr inż. Arkadiusz Olborski 44-237 Stanowice, ul. Krótka 10A tel.: +48 32 424 01 16, 503 415 138, www.olbark.pl, mail: biuro@olbark.pl		
TEMAT: PROJEKT TYMCZASOWEJ ORGANIZACJI RUCHU dla budowy zjazdu indywidualnego z drogi wojewódzkiej nr 935 na drogę gminną wewnętrzną na działkach 349/17, 342/17, 340/16 i 338/15 w Rudziczce	OPRACOWAŁ: Arkadiusz Olborski	Podpis:	
DATA: Kwiecień 2020	PRZEDMIOT RYSUNKU: PLAN SYTUACYJNY –stan istniejący i projektowany	SKALA: 1:500	NUMER RYSUNKU: 2