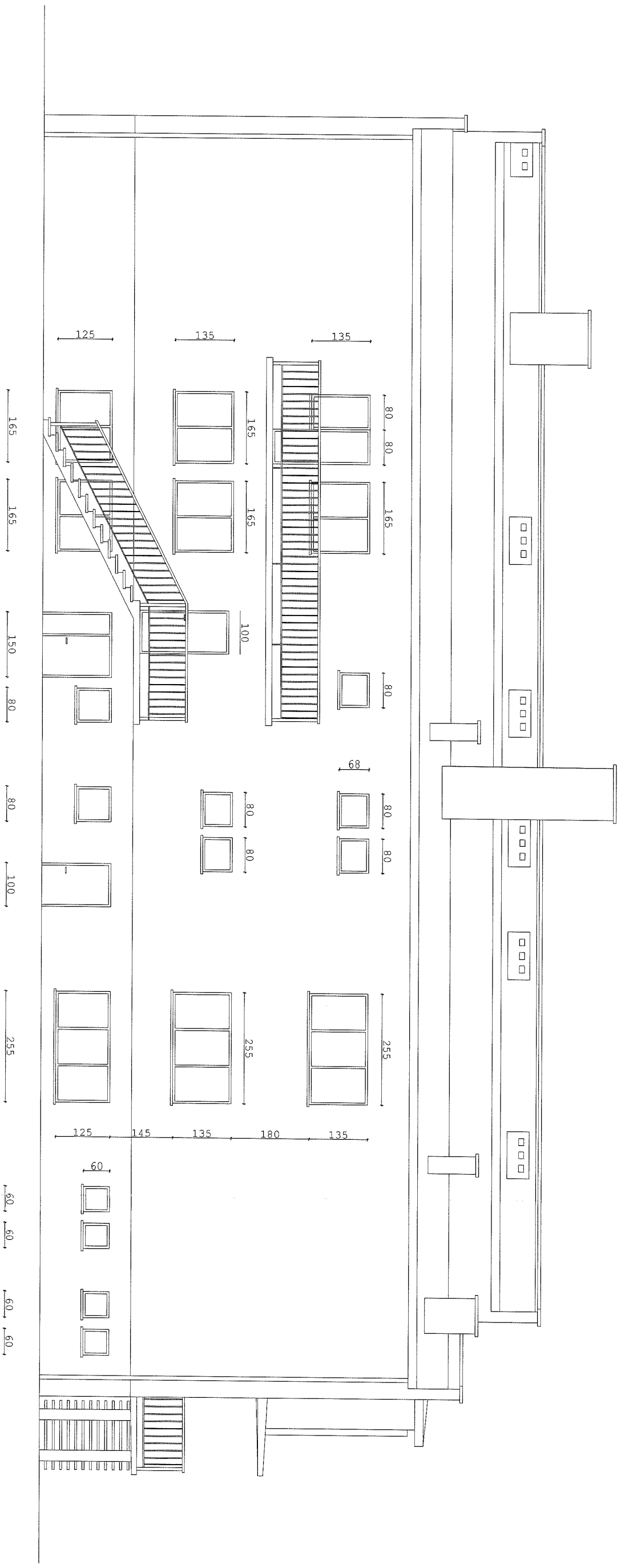
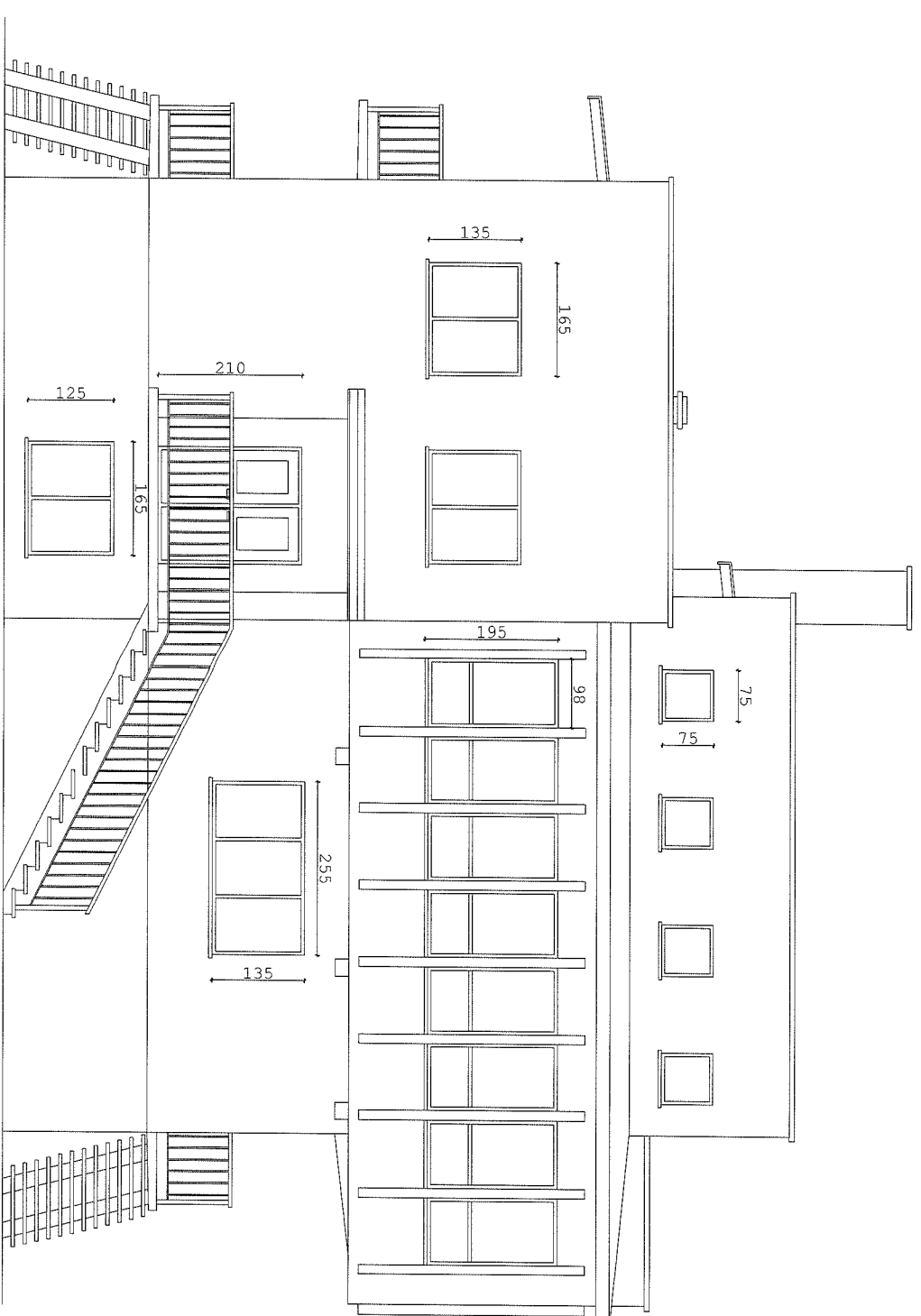


Inwentaryzacja - elewacja północna
SKALA 1:100

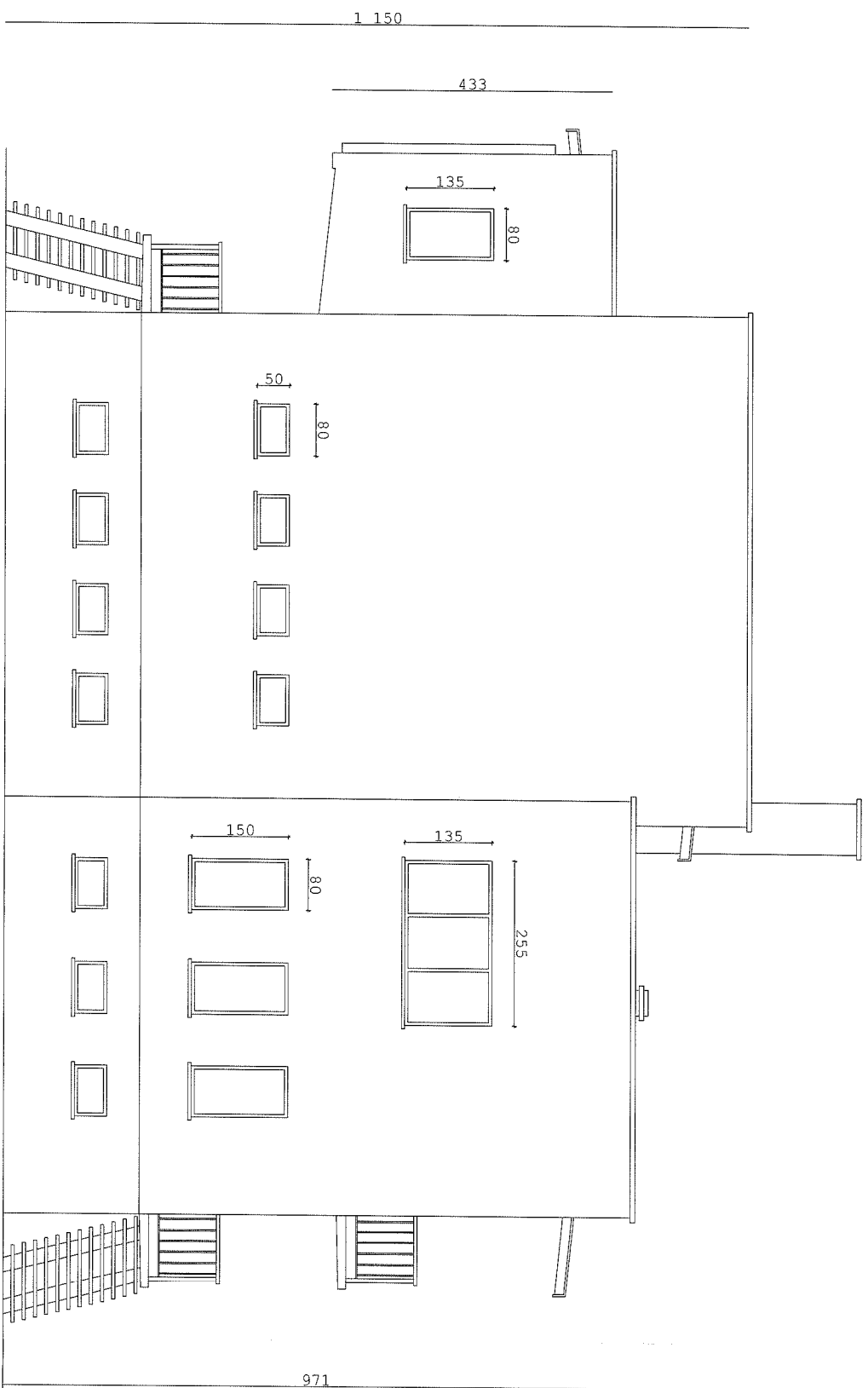


Inwentaryzacja - elewacja południowa

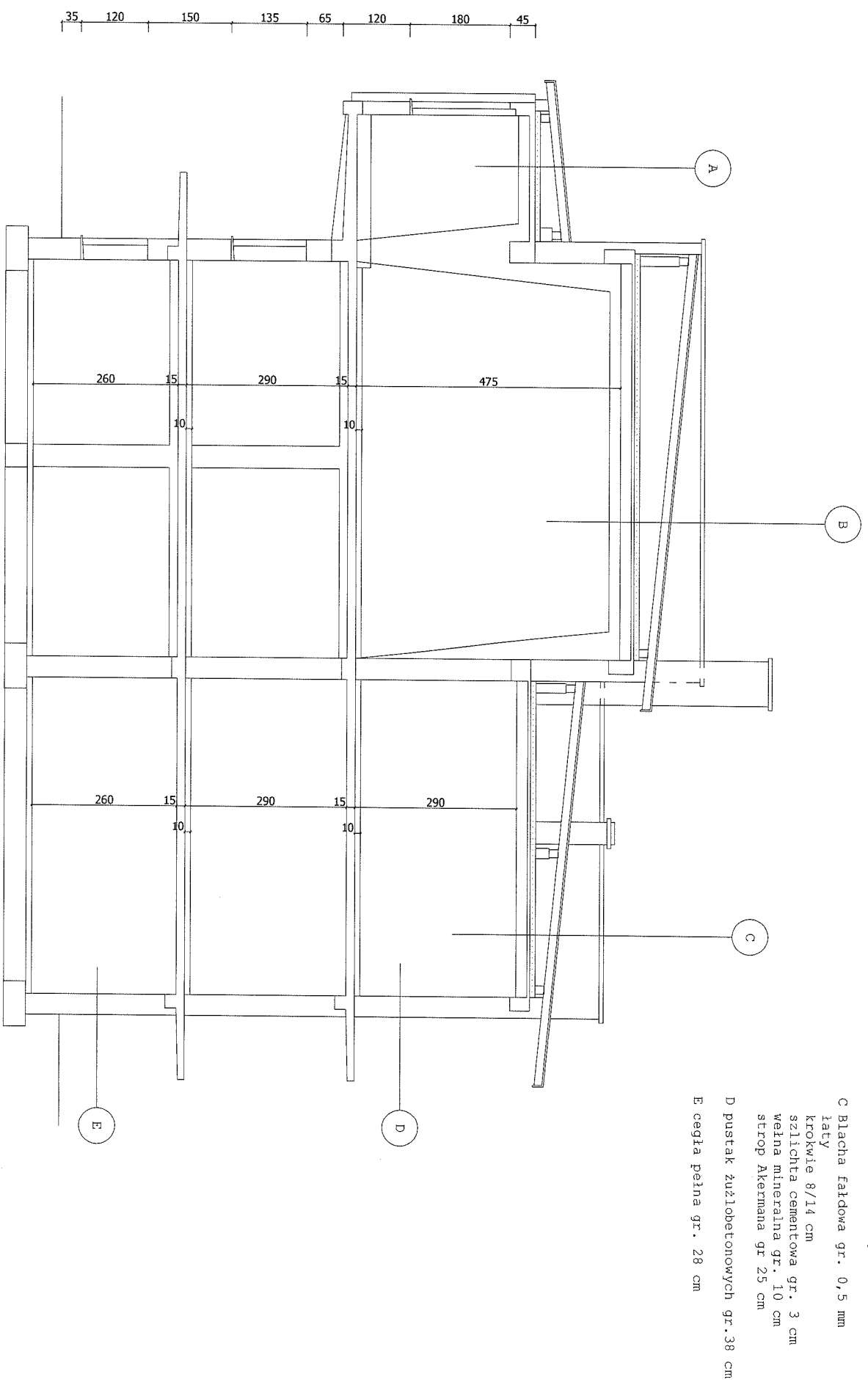
SKALA 1:100



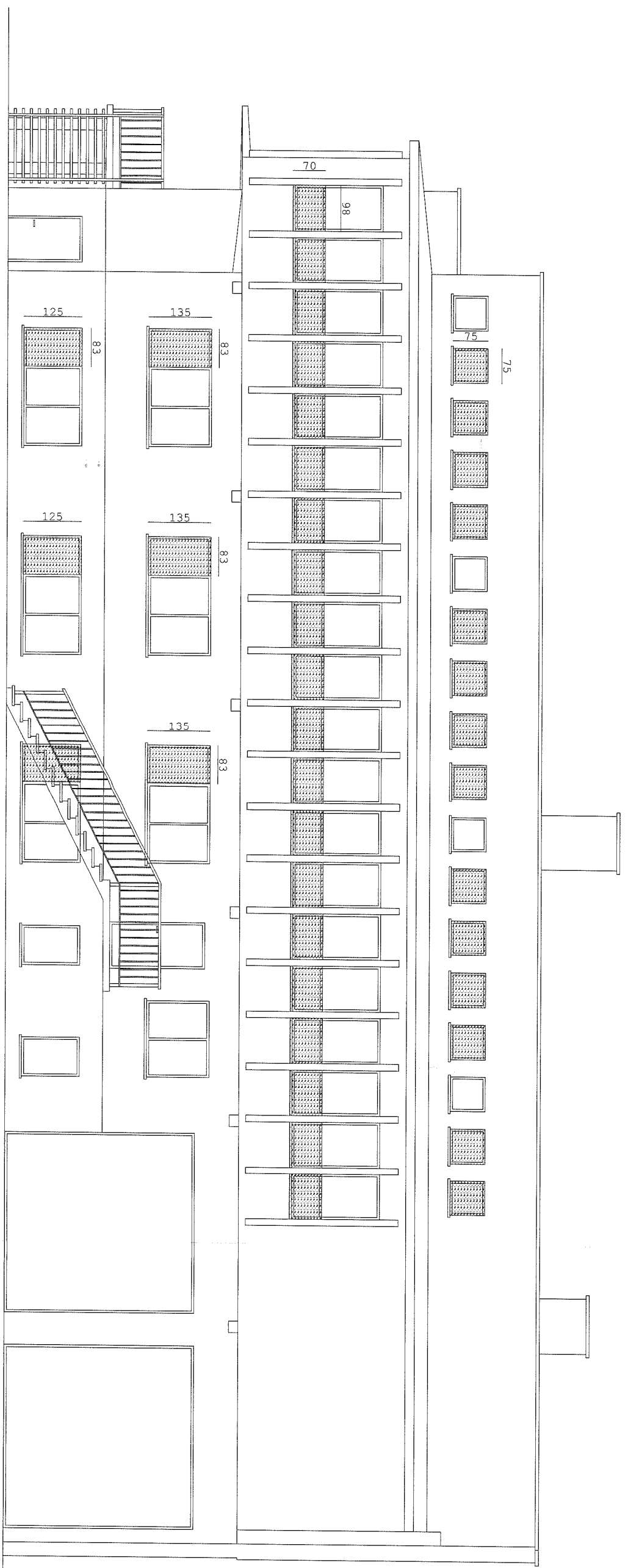
Inwentaryzacja - elewacja wschodnia
SKALA 1:100



Inwentaryzacja - elewacja zachodnia
SKALA 1:100

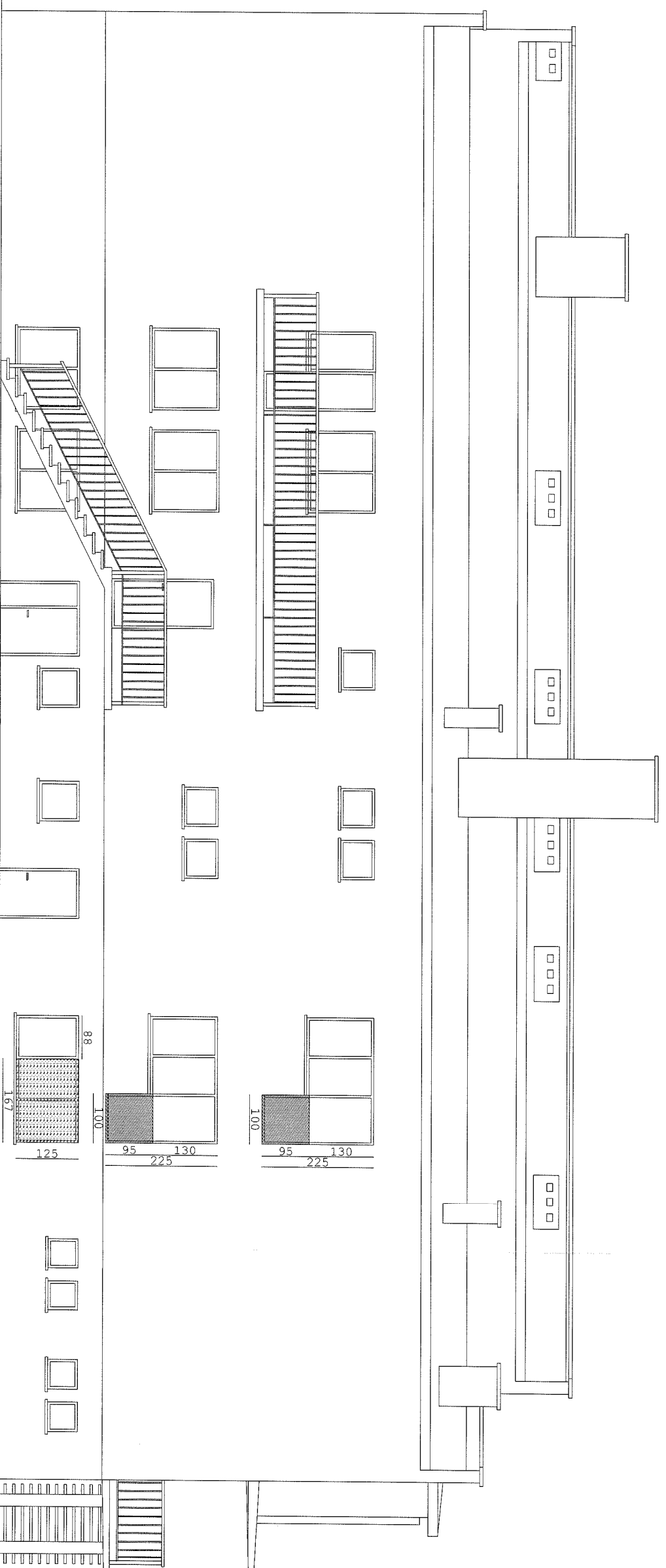


Inwentaryzacja - przekrój
SKALA 1:100



Okna do zamurowania

Rys. zamurowania i rozbiórka
Elewacja północna
SKALA 1:100

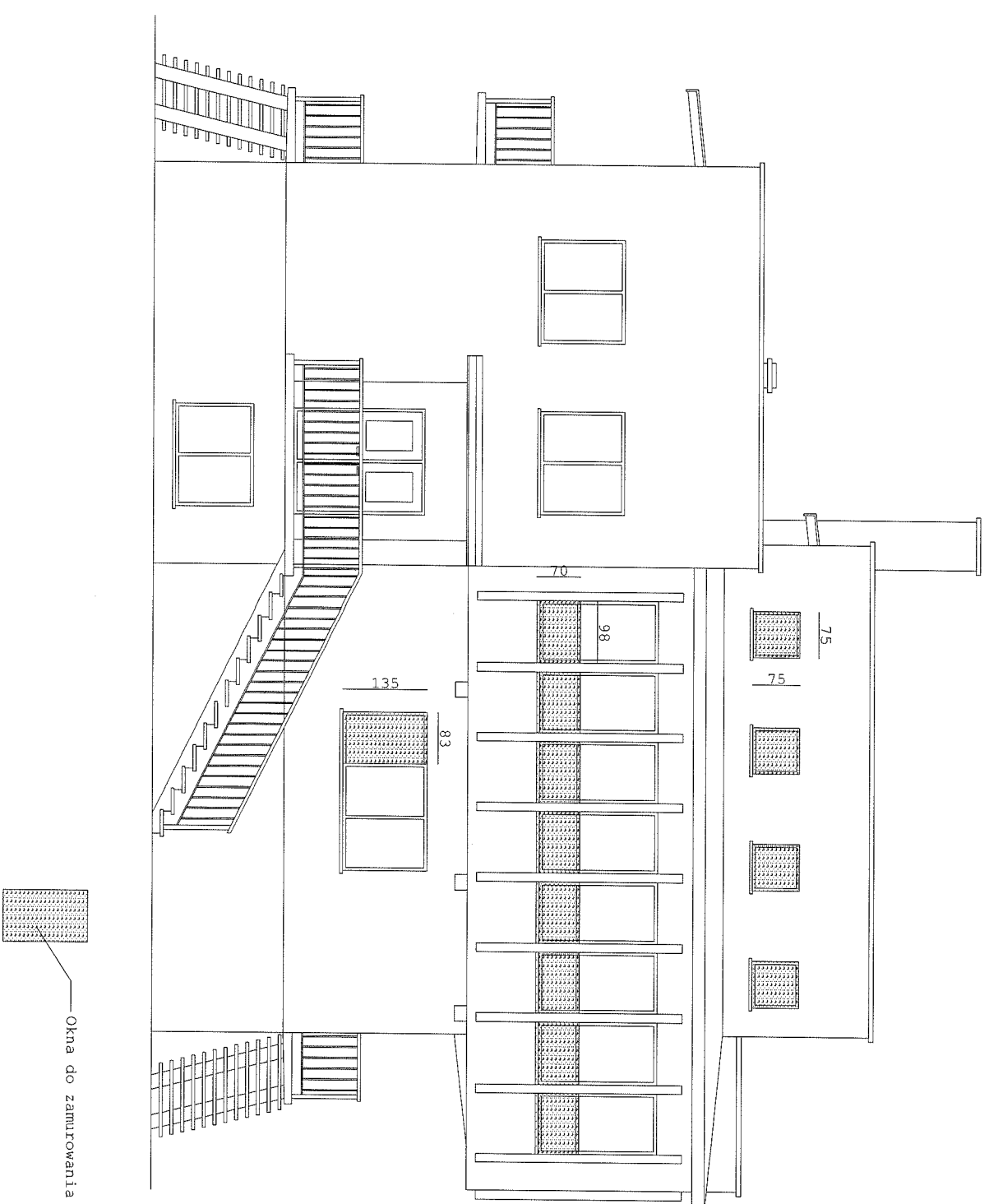


Okna do zamurowania
rozbiórka
istniejącej ściany

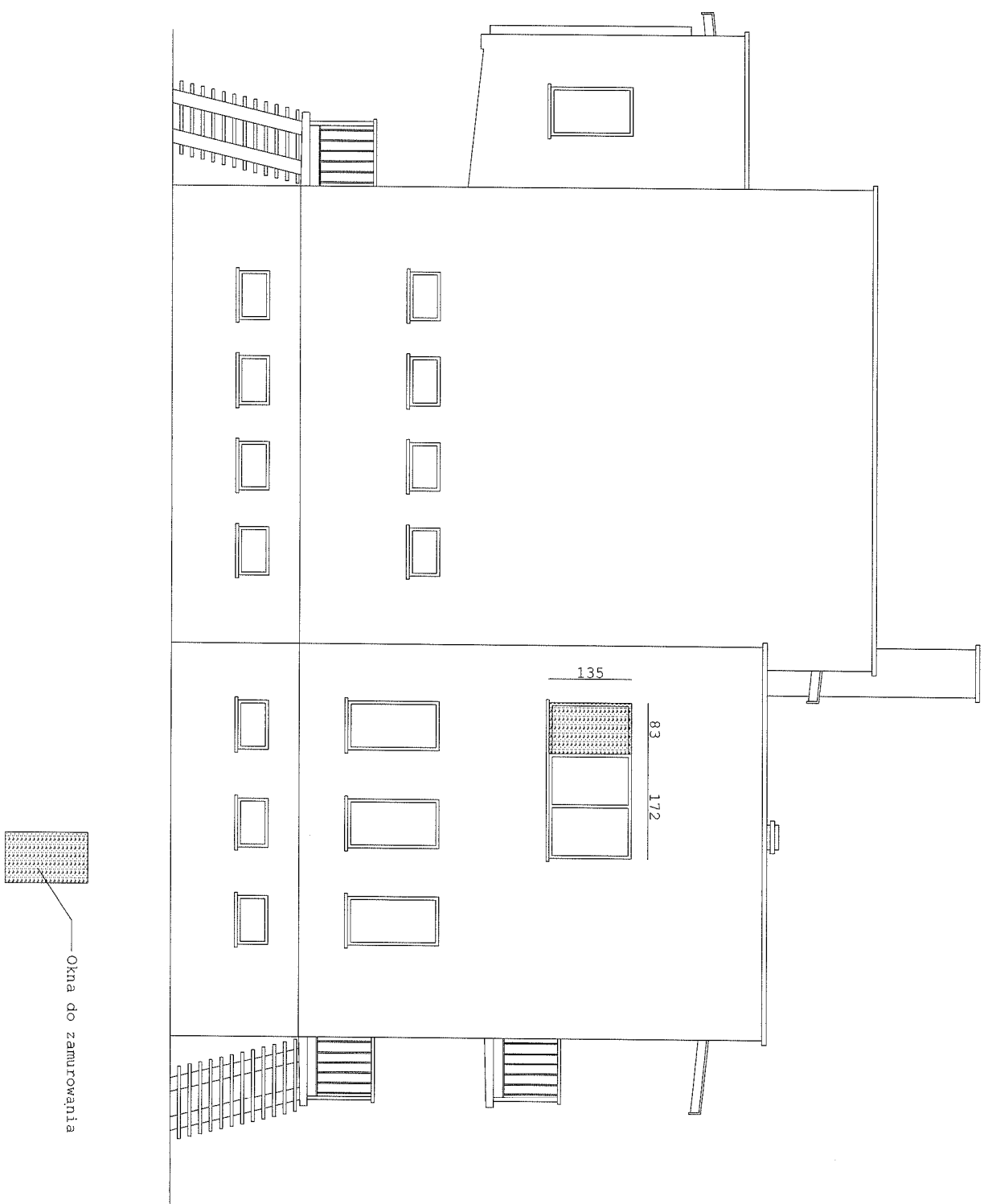
88
100
125
167
95
130
225
100
95
130
225

Rys. zamurowania i rozbiórka
Elewacja południowa

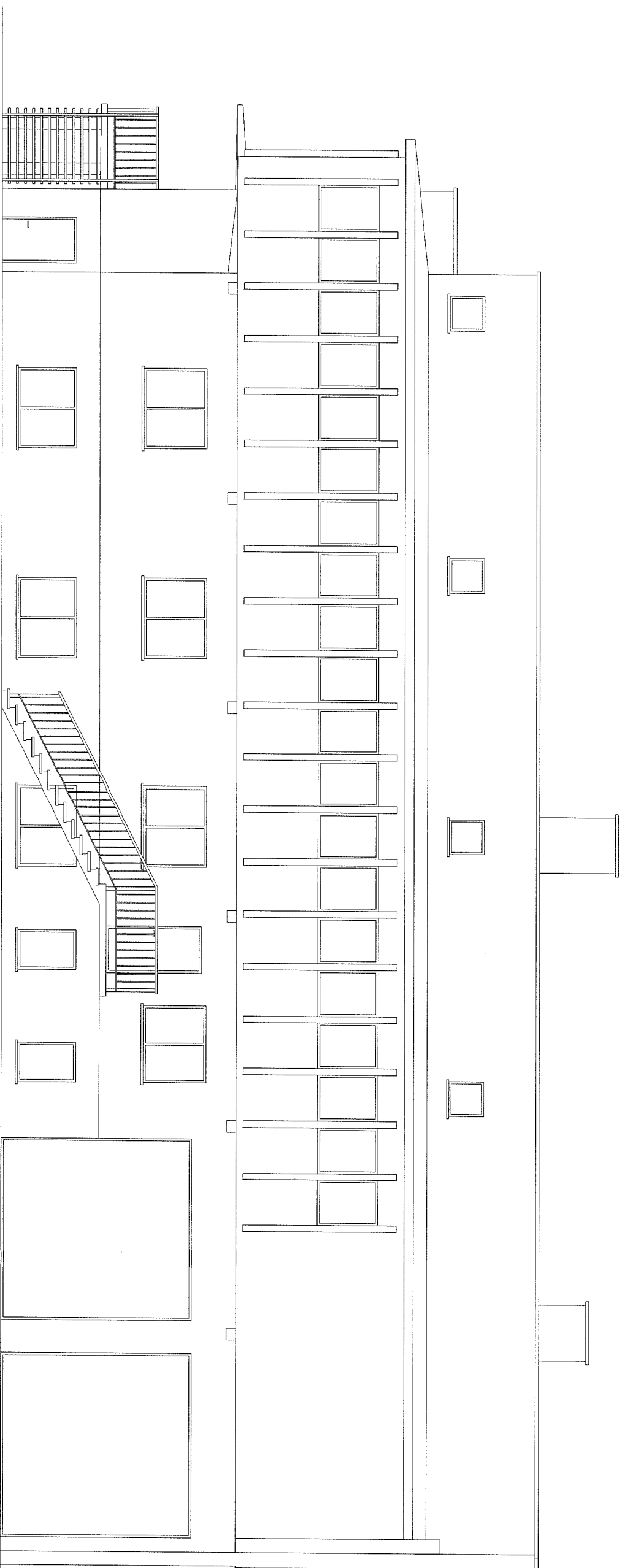
SKALA 1:100



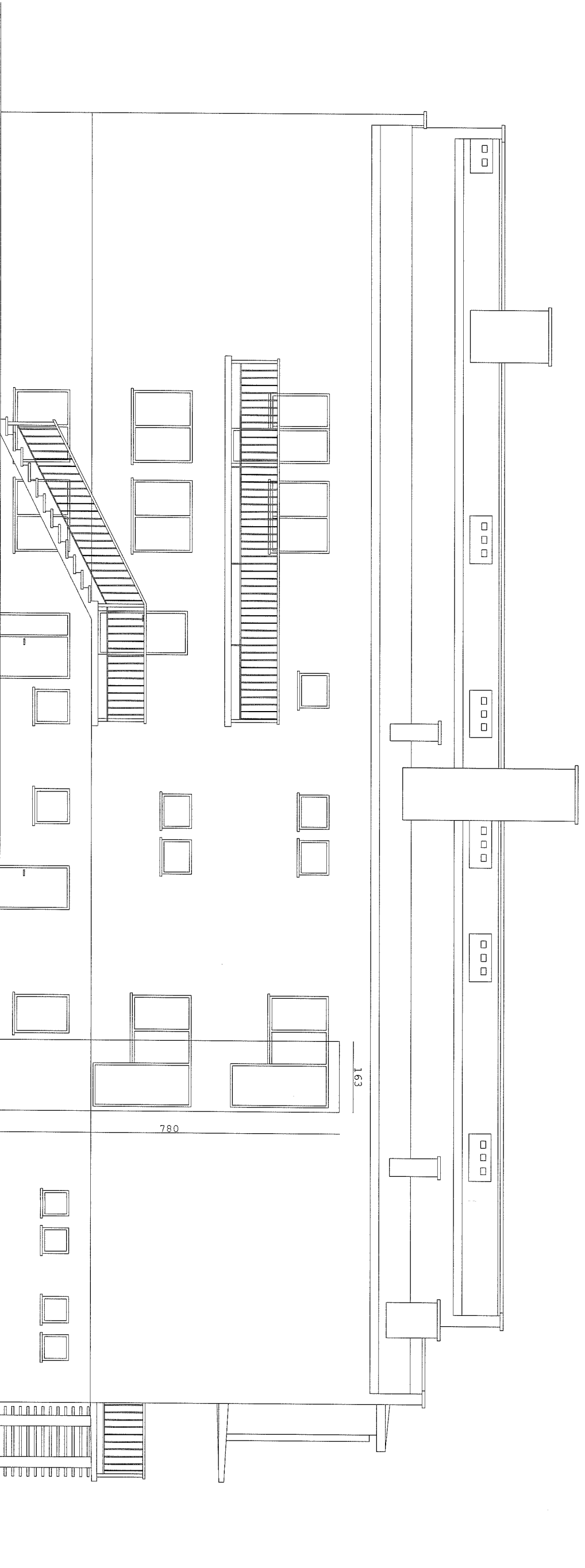
Rys. zamurowania i rozbiórka
Elewacja wschodnia
SKALA 1:100



Rys. zamurowania i rozbiórka
Elewacja zachodnia
SKALA 1:100

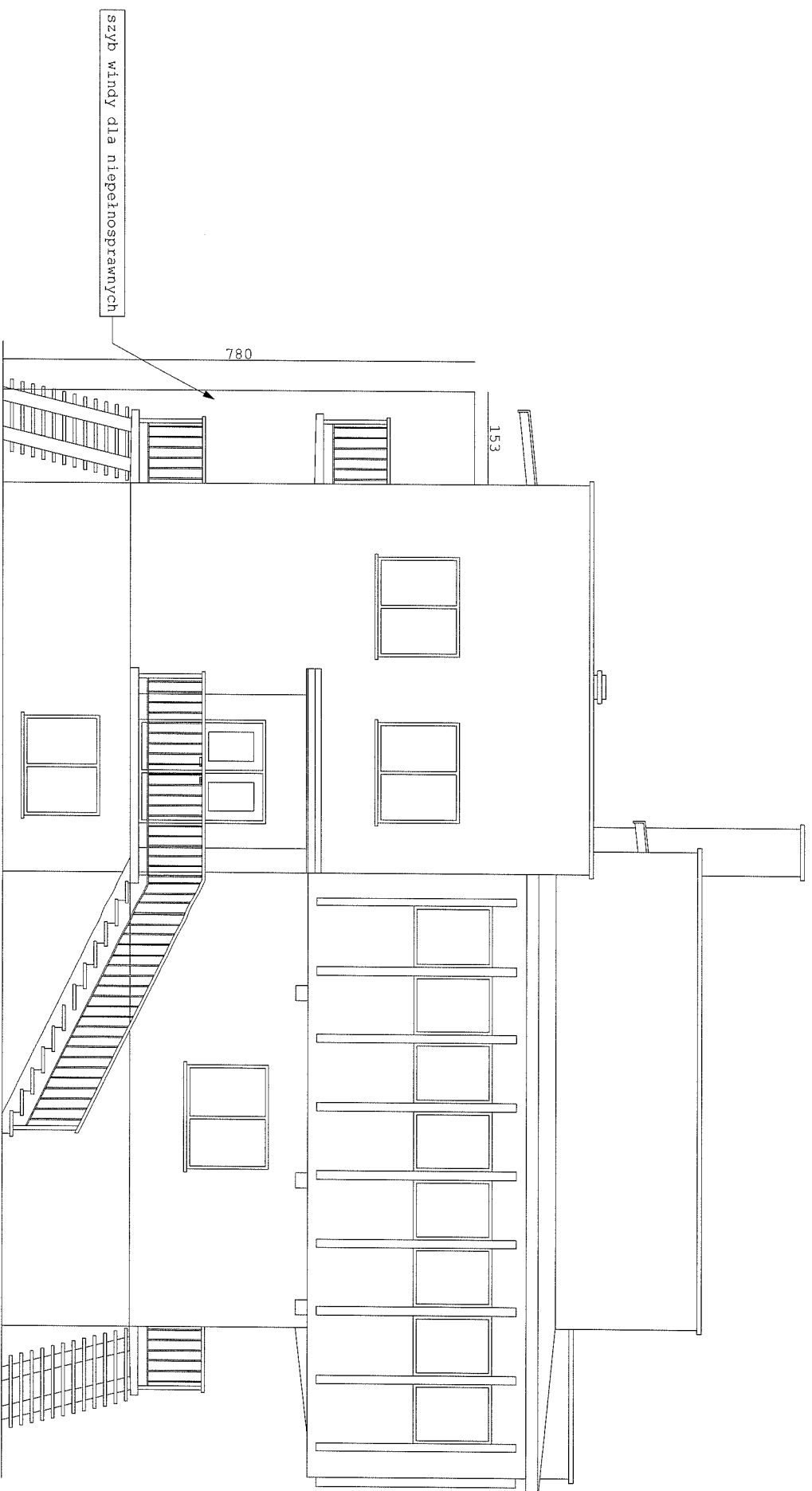


Elewacja północna
SKALA 1:100

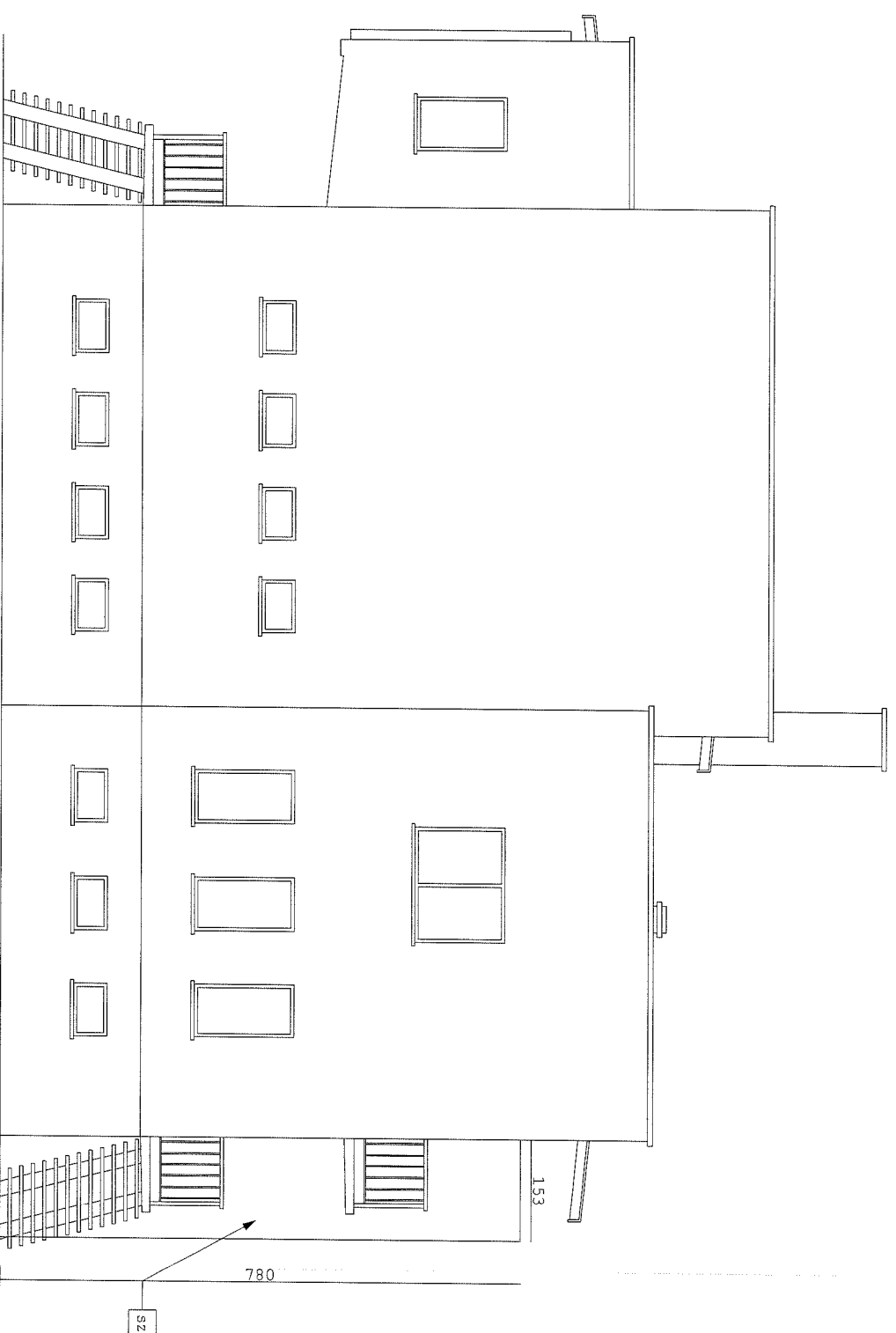


Elewacja południowa

SKALA 1:100

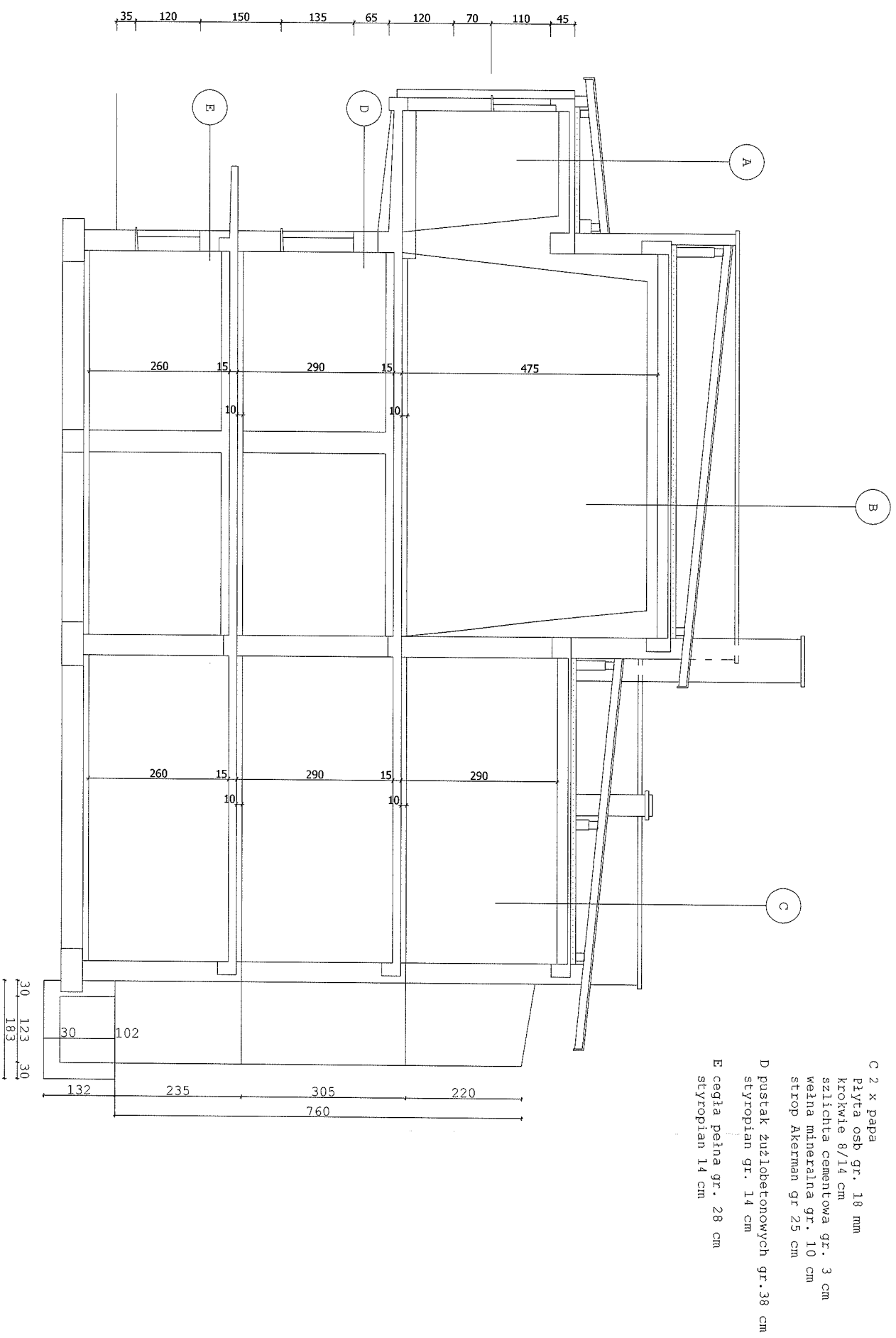


Elewacja wschodnia
SKALA 1:100



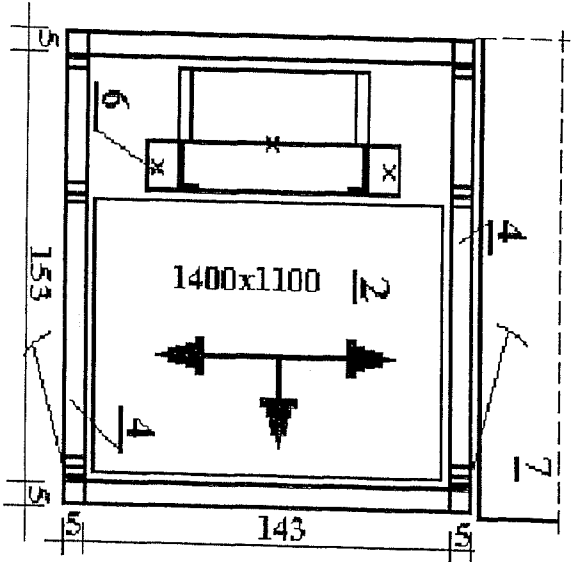
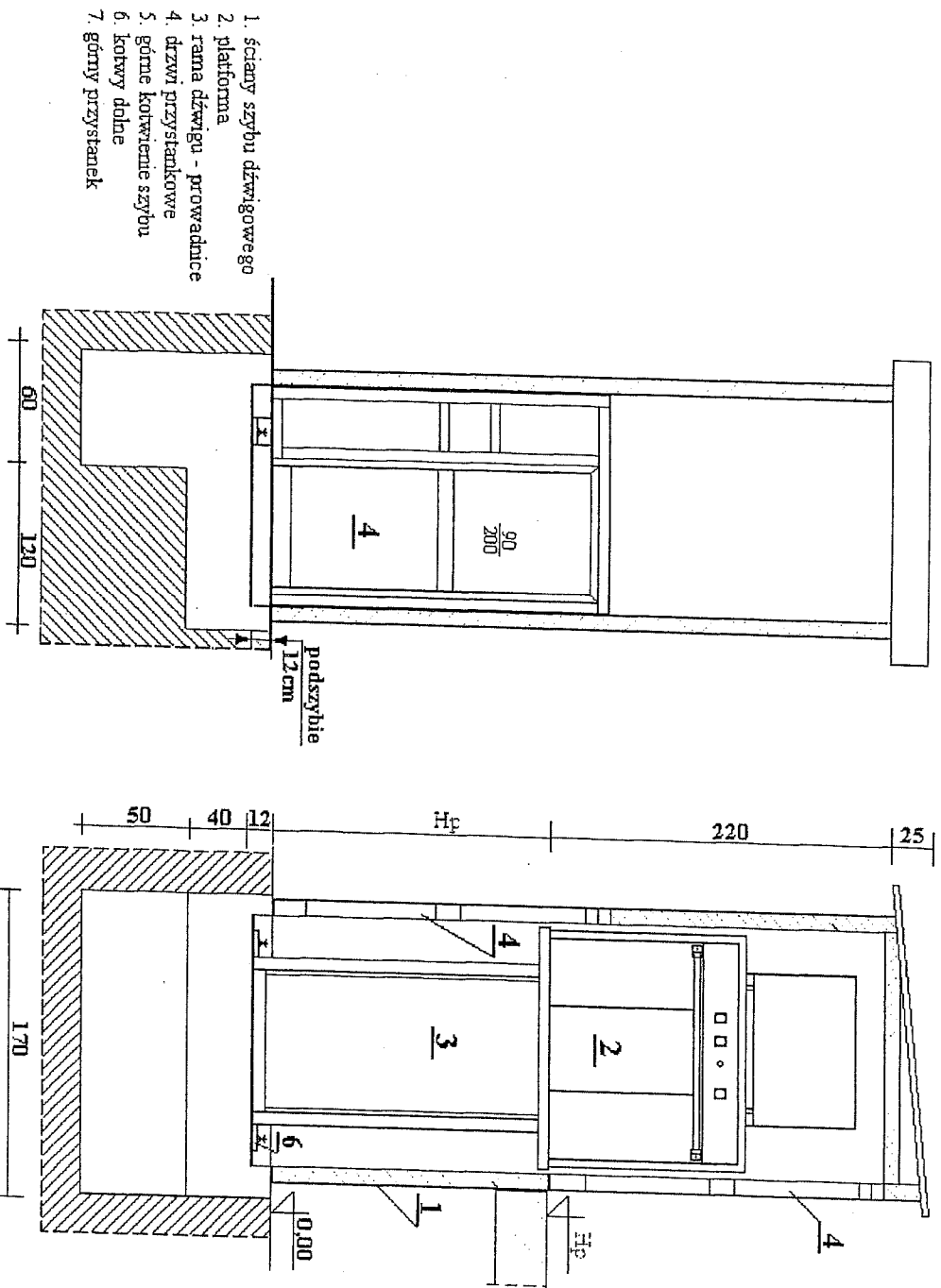
szyb windy dla niepełnosprawnych

Elewacja zachodnia
SKALA 1:100



Przekrój
SKALA 1:100

Winda dla niepełnosprawnych rozwiązania konstrukcyjne



Wysokość podnoszenia H_c - do 5,0 m
 Zasilanie 230/400V - 1,5 kW
 Napęd śrubowy

Drzwi górnego i dolnego przystanku wykonane z profili aluminiowych system SPECTRAL 45
 Wypełnienie - szkło bezpieczne 8,8
 Konstrukcja szypu spawana, wykonana z profili stalowych 3x50x50. Wypełnienie - szkło bezpieczne 8,8 lub płyta komorowa z poliwęglanu \neq 10mm.
 Dźwig kotwiony do fundamentu oraz konstrukcji szypu.
 Szyp kotwiony do fundamentu. (Jeżeli istnieje taka możliwość, to w górnej części również do ściany budynku.)
 Podszycie dźwigu na głębokości - 120mm.
 Wymiar podszycia 1430x1530mm

OKNO PCV Z PARAPETEM

